

LUMEC

par  Signify

Les tunnels exigent des solutions fiables



Routier

TunnelView
et TubeLine



Moins de soucis, de meilleurs résultats...



**L'éclairage de tunnels et passages
inférieurs est complexe
et exigeant...**

**Vous reconnaissez donc qu'aucune
concession n'est envisageable.**

plus de confiance



Avec plus de 20 ans d'expérience dans le marché des tunnels, Lumec offre maintenant une vaste gamme de nouvelles solutions DEL et de contrôles. La marque Lumec vous garantit que vous pourrez répondre à tous les besoins de tunnels et de passages inférieurs, en toute confiance.

Un éclairage adéquat de tunnels et de passages inférieurs est essentiel pour la sécurité des utilisateurs, c'est-à-dire un éclairage qui ne change pas d'intensité soudainement nuisant à la vision. De plus, ce qui est primordial est de trouver des solutions conviviales pour l'installateur, aux coûts d'entretien moindres et sans souci, tout en assurant un éclairement de qualité, efficace et fiable.

Les luminaires DEL **TunnelView** et **TubeLine** de Lumec répondront à toutes ces exigences. Que vous désiriez moderniser votre éclairage linéaire de tunnel ou recherchez un remplacement pour vos luminaires de source ponctuelle traditionnels nous avons compris vos exigences et sommes en mesure de vous aider.

TunnelView

Luminaire pour tunnels et passages inférieurs

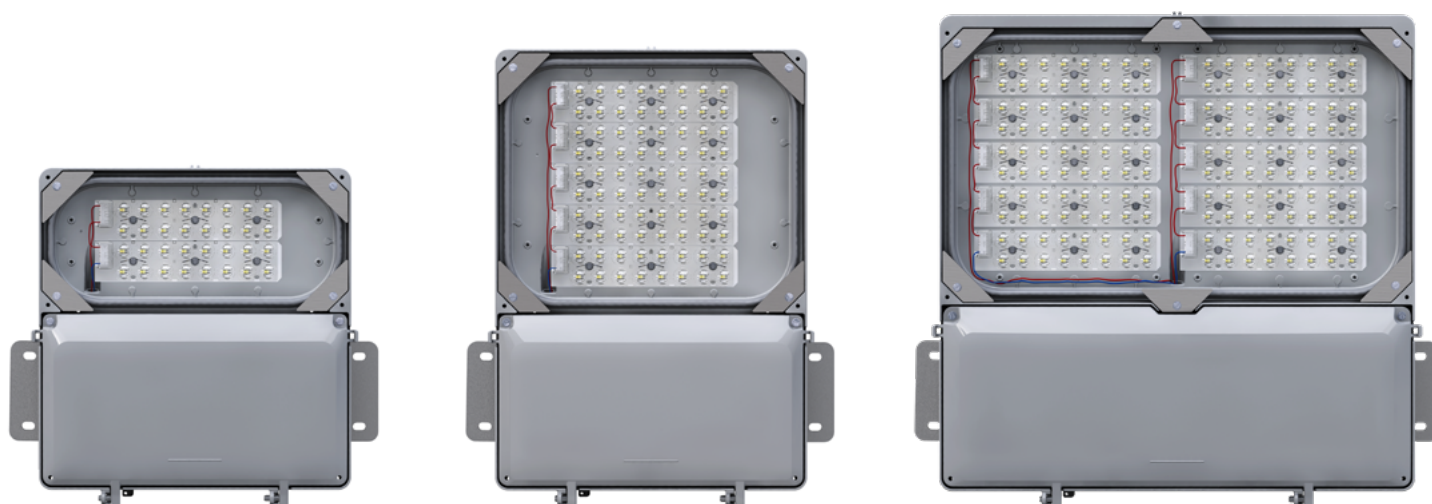
Une solution d'éclairage ponctuelle,
durable, élégante et très polyvalente

TunnelView est compatible avec les infrastructures existantes pour faciliter le remplacement des luminaires à DHI. Les économies se multiplient également avec une installation rapide et simple et avec un entretien moins fréquent et plus facile qu'avec les produits traditionnels, réduisant conséquemment les dérangements coûteux reliés au trafic.

Ce luminaire offre en trois tailles, procure plusieurs plages de lumens, une gamme complète de distributions optiques, des options de contrôle/connectivité et vous assure que le projet s'effectuera plus facilement et excédera les exigences de tous les types d'applications de tunnels et de passages inférieurs.

De plus dans l'éventualité peu probable que le TunnelView ne vous offre pas exactement les options que vous recherchez, soyez assurés que nous travaillons en étroite collaboration pour trouver une solution « Conçu et fabriqué sur mesure ».

Pour encore plus de tranquillité d'esprit, ces luminaires sont couverts par notre Service Tag, qui inclut un enregistrement rapide, un accès aux configurations du luminaire, une identification des pièces de remplacement, le tout dans le but de vous procurer une aide précieuse pendant toute la durée de vie du produit.





Pourquoi une source ponctuelle d'éclairage ?

Les avantages d'un éclairage à source ponctuelle sont le rendement lumineux très élevé et le plus grand espacement des luminaires ayant pour résultat des économies énergétiques. Contrairement aux arrangements opposés et décalés qui sont installés en ligne parallèle de luminaires et émettent mutuellement un éclairage au centre de la route, l'éclairage à source ponctuelle convient parfaitement puisqu'il concentre l'éclairage dans l'axe du tunnel améliorant ainsi l'uniformité. Il est également efficace s'il est installé au centre supérieur du tunnel. Dans le passé, l'éventualité d'une panne de luminaire était un désavantage de l'éclairage à source ponctuelle mais la fiabilité et la longue durée de vie des DEL minimise cette probabilité.



TunnelView

1 Ferrures en acier inoxydable

Toutes les vis visibles sont en acier inoxydable et enduites d'un apprêt en céramique pour une résistance élevée à la corrosion

2 Carte à âme métallique

Assure un meilleur transfert de la chaleur et une plus longue durée de vie utile

3 Lentille en verre

Indice de résistance à l'impact IK09

4 Construction durable

Boîtier robuste en aluminium moulé anodisé à faible teneur en cuivre pour une durabilité optimale dans des environnements hostiles

5 Porte sécuritaire

La porte est amovible et fixée à l'aide d'une attache pour éviter qu'elle ne se dégage ou tombe accidentellement

6 Dissipateur thermique

Intégré au boîtier. Conçu pour assurer une efficacité élevée et un refroidissement supérieur grâce à un écoulement d'air de convection naturel toujours à proximité des DEL et du pilote, ce qui optimise leur efficacité et leur durée de vie utile

7 DEL et optique

Lentilles réfractrices de polymère de classe optique, aux UV stabilisés et à performance élevée pour procurer la distribution recherchée, optimisées pour maximiser l'espace, atteindre le flux lumineux cible et obtenir une luminosité uniforme

8 Loquets sans outil en option

Procurent un accès facile, manipulation possible avec des gants de protection pour électriciens



9 Guide d'alignement moulé

Pour l'étiquette de puissance et source ANSI



10 Service Tag

La méthode novatrice de Signify d'offrir du soutien pendant toute la durée de vie du produit



12 Réceptacle pour pilote et capteur SR

En option, offert avec un bouchon de protection pour plus de flexibilité maintenant ou plus tard



11 Joint d'étanchéité

Joint d'étanchéité à l'épreuve des intempéries pour offrir un luminaire à indice de protection IP66

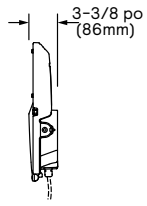
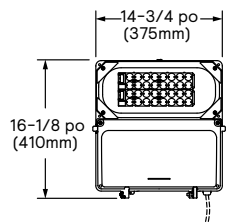


- Offerts en trois tailles pour plus de polyvalence dans l'application
- Le flux lumineux varie de 1700 à 53 900 lumens
- Puissances de 20-459W
- Neuf distributions optiques pour une polyvalence maximale
- Température de couleur de 2700K, 3000K ou 4000K
- Plusieurs options de montage de fixe, à réglable et pivotant
- Options de contrôles: gradation 0-10V, DALI, compatible avec capteurs et NYX Hemera
- Service Tag de série
- Fini noir, bronze ou gris

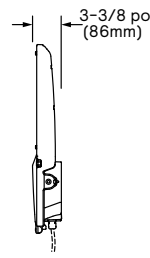
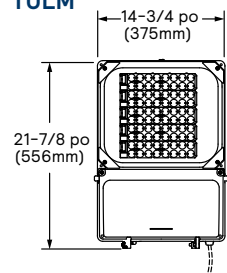
TunnelView

Dimensions et distributions optiques

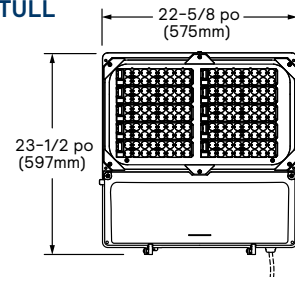
TULS



TULM



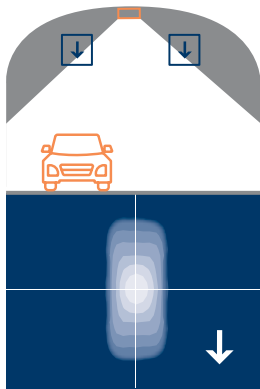
TULL



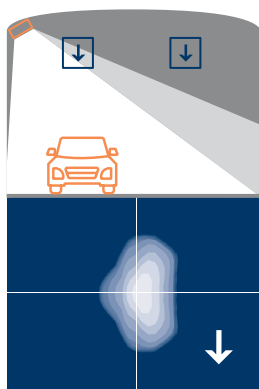
Pour plus de dimensions, vous référer aux fiches techniques.

Distributions dans les tunnels

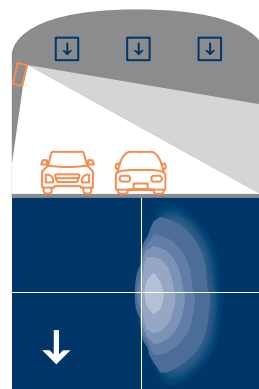
SN Étroit



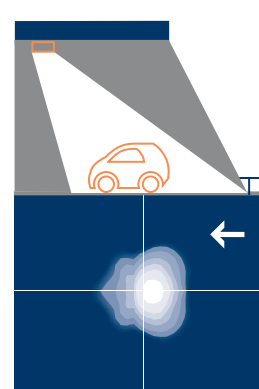
DK Type II court



TW2 Type II montage mural



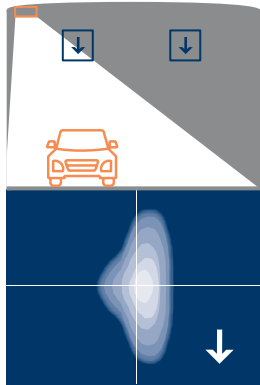
CBL Contre-flux au plafond



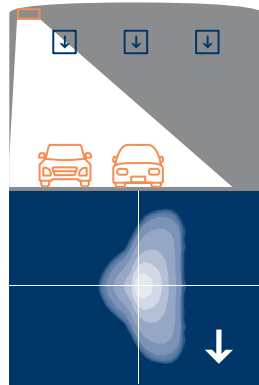
Les flèches indiquent la direction de la circulation

Distributions dans les passages inférieurs

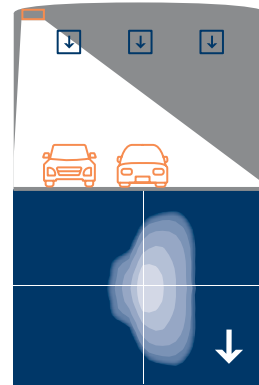
R2M Type II moyen



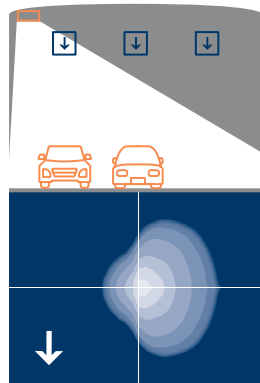
R3M Type III moyen



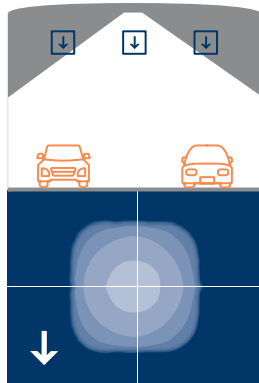
R3W Type III large



4 Type IV



5 Type V

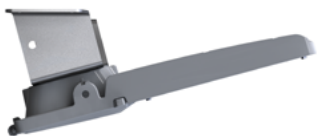


Les flèches indiquent la direction de la circulation

TunnelView

Montage/options et accessoires

-15°



-10°



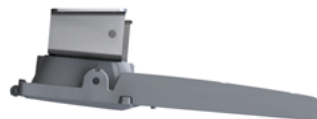
-5°



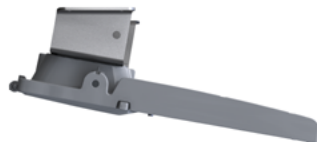
0°



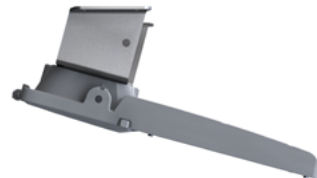
5°



10°



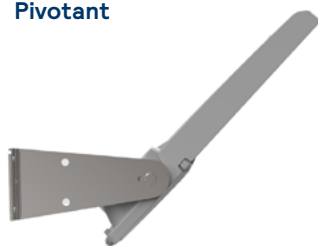
15°



Raccord lisse



Pivotant



Option de boîte de jonction (JB1 / JB2)
pour raccordement coupe-fil
et montage en enfilade continue



Réceptacle à verrouillage
par rotation à 7 fentes
(TLRD7)



Loquets sans outil
(TLL)



Pour tous les détails et la disponibilité de montage et options/accessoires voir la fiche technique.

Pour en connaître davantage, visiter Lumec.com/TunnelView.

TubeLine

Luminaire de tunnel

Une solution modulaire linéaire à profil mince de conception robuste

TubeLine représente l'éclairage linéaire par excellence pour tous les types de tunnels et est compatible avec l'infrastructure existante. TubeLine est une solution d'éclairage de tunnels polyvalente et les options de raccordement coupe-fil et les boîtes de pilotes à distance contribuent à la création d'un le système idéal.

Grâce à sa vaste gamme d'optiques et de flux lumineux, TubeLine est configurable afin de répondre aux besoins de toutes les applications. Il a été conçu en fonction d'une installation rapide et d'un entretien réduit, TubeLine peut donc vous faire économiser argent et temps. Les options de contrôle et de connectivité vous assurent un investissement évolutif dans les tunnels et passages inférieurs.

Les boîtes de pilote de ces luminaires sont couvertes par Service Tag qui inclut un enregistrement rapide, un accès aux configurations du luminaire, une identification des pièces de remplacement, le tout dans le but de vous procurer une aide précieuse pendant toute la durée de vie du produit.



Pourquoi un éclairage linéaire ?

L'éclairage de tunnel linéaire continu offre un éclairage sans clignotement à faible éblouissement aux usagers de la route, est un excellent guide visuel et limite les effets d'ombre. Le bon rendu des couleurs améliore la perception des détails et les panneaux de signalisation sont plus facilement reconnaissables lorsque la couleur est fidèle. De plus l'éclairage linéaire ne présente pas de redondance fondamentale puisqu'une panne de luminaire n'affectera que très peu l'ensemble du système, contrairement à une panne de luminaire d'éclairage à source ponctuelle qui peut abaisser les niveaux d'éclairage sous les exigences minimales. Dans les zones à seuil et de transition, les luminaires TubeLine et TunnelView sont conçus pour une utilisation conjointe afin de procurer un concept plus polyvalent.

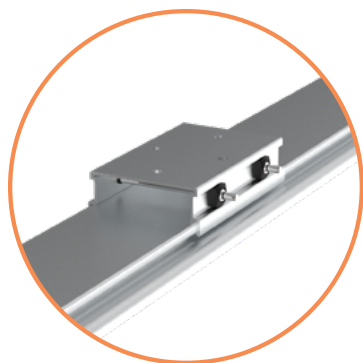
TubeLine

1 Profil mince

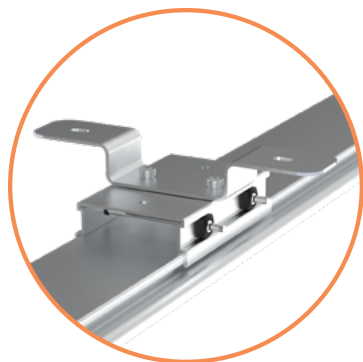
Maximise le dégagement en hauteur et facilite l'installation

2 Fini en aluminium anodisé

Résistant à la corrosion



Support de montage fixe Od1



Support de montage fixe Od2



Support de montage pivotant

3 Lentille en verre trempé

Offers IK08 protection

4 Joint d'étanchéité

Joint d'étanchéité à l'épreuve des intempéries pour offrir un luminaire à indice de protection IP66

5 Construction durable

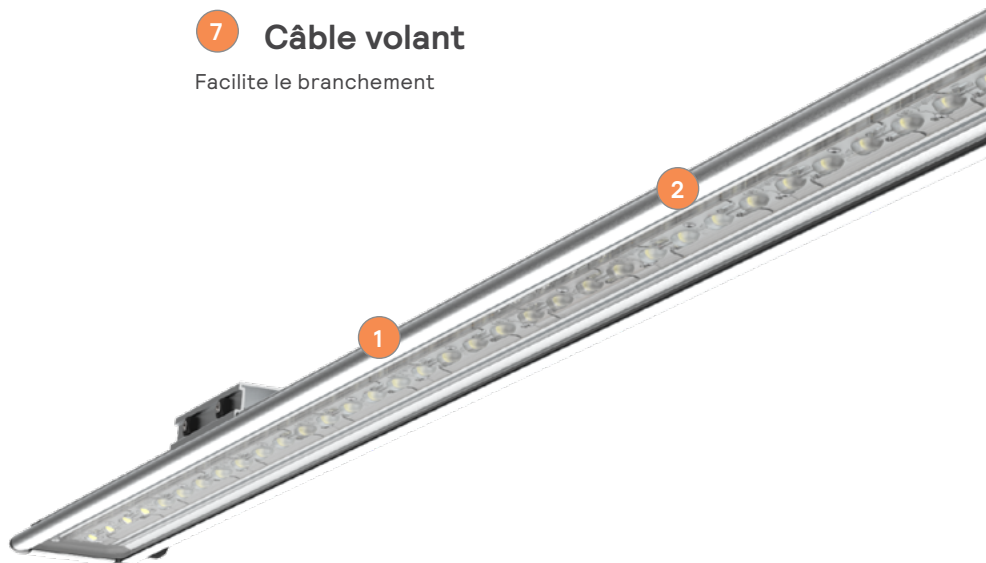
Conception robuste et scellée à l'usine, homologuée 3G pour la résistance aux vibrations

6 DEL à montage direct

DEL montées directement sur la grande surface du boîtier en aluminium pour un refroidissement supérieur

7 Câble volant

Facilite le branchement

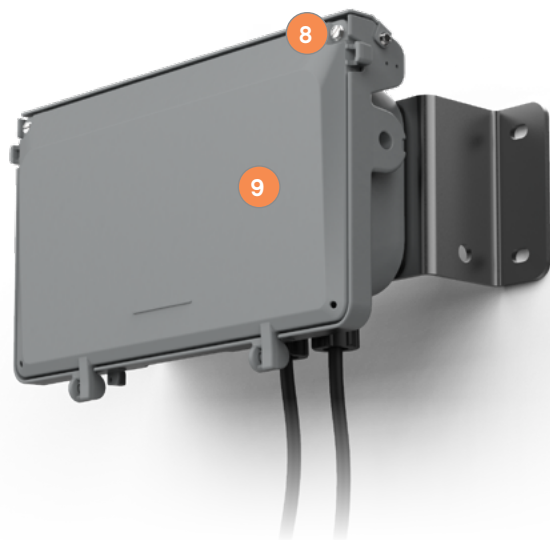


8 Ferrures en acier inoxydable

Toutes les vis visibles sont en acier inoxydable et enduites d'un apprêt en céramique pour une résistance élevée à la corrosion

9 Construction durable

Boîtier robuste moulé à faible teneur en cuivre pour une durabilité optimale dans des environnements hostiles



- Le flux lumineux varie de 3 200 à 18 000 lumens
- Température de couleur de 3 000K et 4 000K
- Puissances de 31-167W
- Six types de distribution
- Choix de supports de montage fixe et pivotant
- Compatibles avec les contrôles et avec plusieurs systèmes
- Service Tag est de série avec la boîte du pilote

10 Service Tag

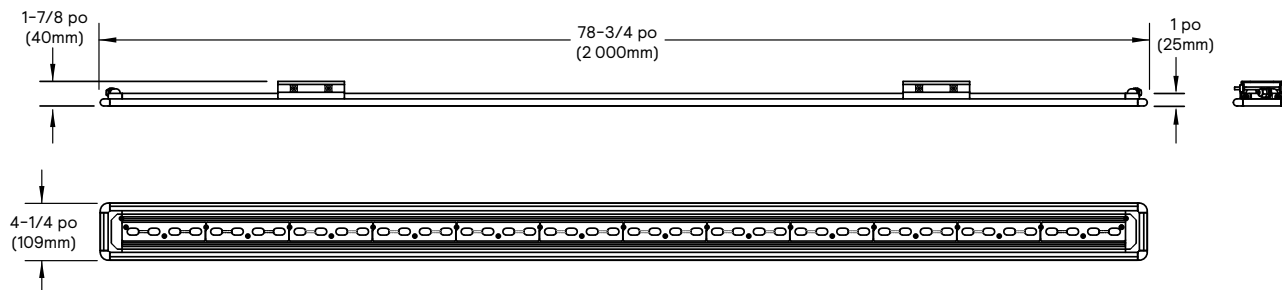
La méthode novatrice de Signify d'offrir du soutien pour toute la durée de vie du boîtier du pilote



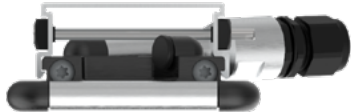
TubeLine

Options de montage et dimensions

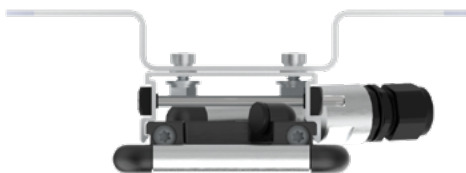
Luminaire



Pour plus de dimensions, vous référer aux fiches techniques.



Od1 support fixe

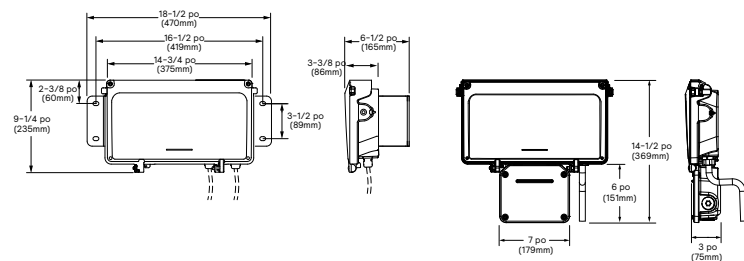


Od2 support fixe



SV support pivotant

Boîte du pilote



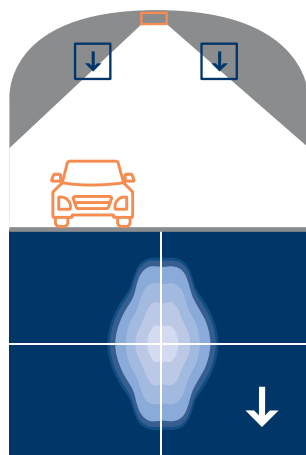
**Option de boîte de jonction (JB1 / JB2)
pour raccordement coupe-fil
et montage en enfilade continue**



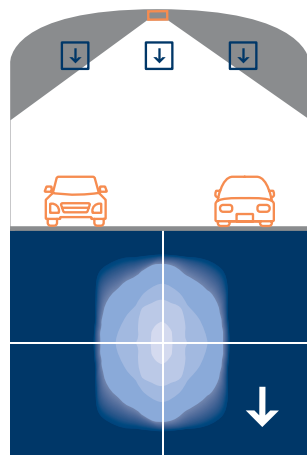
TubeLine

Distributions optiques

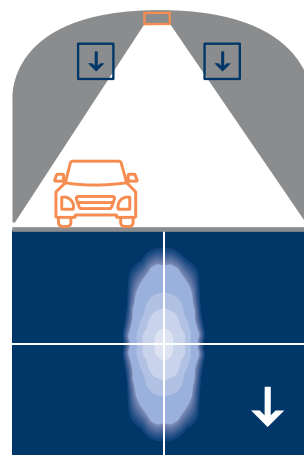
DTS
Distribution symétrique de série



DTS-WB
Distribution symétrique large

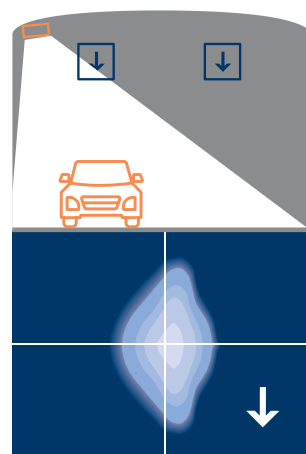


DTS-NB
Distribution symétrique étroite

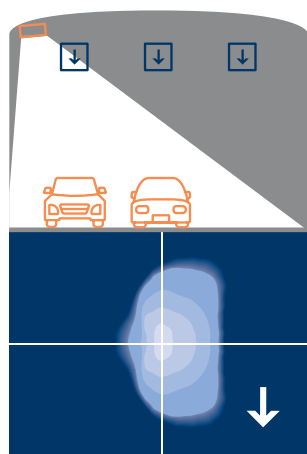


Les flèches indiquent la direction de la circulation

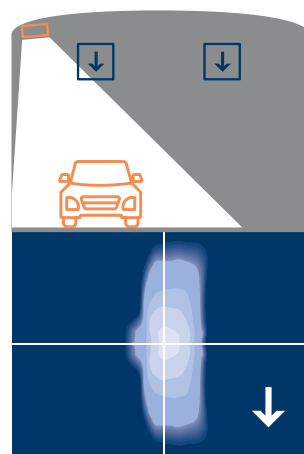
DTA
Distribution asymétrique de série



DTA-WB
Distribution asymétrique large



DTA-NB
Distribution asymétrique étroite



Les flèches indiquent la direction de la circulation

Pour en connaître davantage, visiter Lumec.com/TubeLine.

Contrôlez votre tunnel

Les systèmes d'éclairage de tunnel doivent être très polyvalents et en mesure de s'adapter à un environnement changeant, du jour à la nuit, d'un ciel nuageux à un ciel ensoleillé.

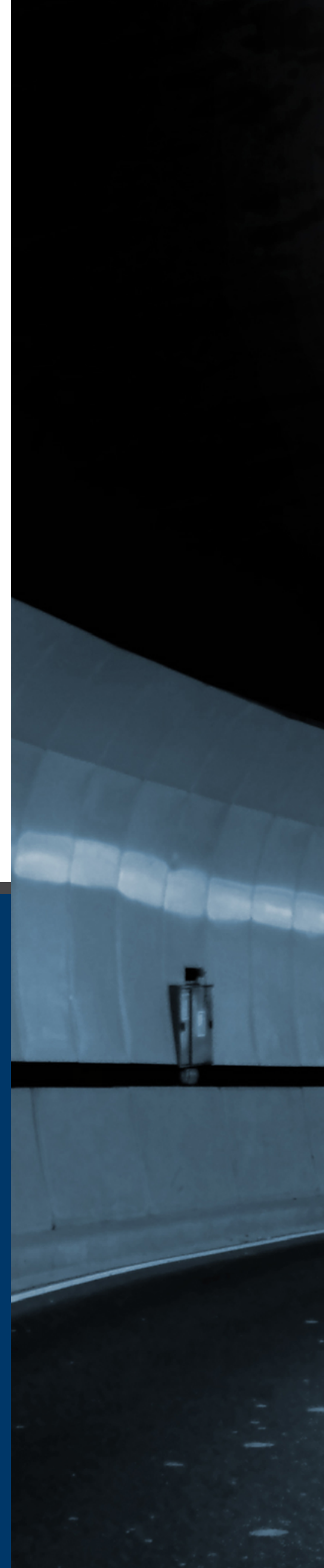
Ils sont divisés en plusieurs zones d'éclairage différentes et chacune présentent des exigences spécifiques.

Contrôler ces zones est donc primordiale pour assurer la sécurité. La gamme de luminaires et de contrôles de Lumec a été conçue pour offrir une très grande polyvalence pour répondre aux besoins de tous les projets.

- Gradation 0-10V
- Pilotes DALI
- Réceptacle à verrouillage par rotation à 7 fentes
- Pilotes compatibles aux capteurs (SR)
- Compatible à NYX-Hemera

Les luminaires TunnelView et TubeLine sont compatibles avec les systèmes de contrôle de Signify mais aussi avec d'autres systèmes dans le marché comme le NYX-Hemera.

Pour obtenir toute l'information sur les capacités de contrôle, veuillez consulter votre représentant local.





Transformez vos défis en réussites

Nous comprenons que vos projets d'éclairage présentent des exigences uniques et requièrent des solutions hautement spécialisées. Laissez-nous vous aider.

Même si nous vous offrons une vaste gamme de produits configurables pour répondre à vos besoins, nous tenons à souligner que tout est personnalisable. Lumeç travaille étroitement avec vous pour concevoir des produits et services qui répondent à vos besoins spécifiques avec notre programme « Conçu et fabriqué sur mesure ». Que vous recherchiez un fini spécial ou un luminaire entièrement personnalisé, nous avons ce que vous recherchez.

Nous pouvons effectuer plusieurs modifications, des plus simples aux plus complexes, pour des raisons esthétiques ou de performance. Maximisez la connaissance et les compétences de notre entreprise pour réaliser les projets de vos clients. Faites confiance à notre expertise et à notre qualité, nous travaillerons étroitement avec vous à toutes les étapes du projet.

Contactez votre représentant pour débiter votre aventure de personnalisation dès aujourd'hui!



Les luminaires que vous recherchez, des marques en lesquelles vous avez confiance

Signify comprend les différents besoins des services publics et la pression que vous devez subir pour fournir des solutions fiables qui répondront aux exigences de vos clients. Nous choisir c'est faciliter votre travail.

Avec une gamme complète de produits utilitaires et des marques de l'industrie fiables comme Gardco, Lumec et Hadco, Signify a la solution pour tous vos besoins d'éclairage utilitaire. Tous ces produits DEL hautement efficaces sont conçus à partir de la toute dernière technologie, sont évolutifs avec des options et une compatibilité de contrôles et offrent une vaste gamme de flux lumineux et d'options de montage.

Luminaires routiers de Lumec

Type « cobra head »



RoadFocus

Hors route



RoadFocus hors route

Fûts élevés



HighFocus

Éclairage de sécurité



Éclairage routier de sécurité (RSL)

Tunnels et passages inférieurs



TunnelView

TubeLine

Projecteurs d'illumination de Gardco



DuraForm

Luminaires décoratifs de Lumec



UrbanScape

MetroScape

TownGuide



Renaissance



Domus

Luminaires décoratifs de Hadco



TownView

Hagerstown

Pour en connaître davantage, veuillez visiter lightingproducts.signify.com.

LUMEC

