

# Day-Brite

## CFI

par @signify

### Industriel

### Vaporlume DEL DW

Industriel scellé de 4 pi  
3 500 à 7 000 lm



Options de contrôles offertes

Le Vaporlume DEL industriel scellé DW de Day-Brite / CFI est un luminaire spécialisé pour les endroits mouillés, à indice de protection IP et conçu pour utilisation dans les environnements intérieurs et extérieurs. Ce luminaire homologué pour les endroits mouillés est non corrosif et disponible avec les sources fluorescentes et DEL.

Projet: \_\_\_\_\_

Emplacement: \_\_\_\_\_

No de catalogue: \_\_\_\_\_

Type de luminaire: \_\_\_\_\_

Lumens: \_\_\_\_\_ Qté: \_\_\_\_\_

Notes: \_\_\_\_\_

#### Guide pour commander

Exemple: DWAE51L840-4-UNV-MD360W

Gamme	Homologation	Lentille	Plots installés	Plage de lumens	Couleur	Longueur	Tension	Gradation	Options
<input type="text" value="D"/>	<input type="text" value="W"/>	<input type="text"/>	<input type="text" value="E"/>	<input type="text"/>	<input type="text"/>	<input type="text"/>	<input type="text" value="-"/>	<input type="text" value="-"/>	<input type="text"/>
D Fibre de verre industriel	W Endroits mouillés	A Acrylique DR P Polycarbonate L Acrylique DEL amélioré	E Embouts seulement	35L 3500 lumens nominaux 43L 4300 lumens nominaux 51L 5100 lumens nominaux (température ambiante 25°C) 51LH 5100 lumens nominaux (-35°C à 40°C) 70L 7000 lumens nominaux  D'autres plages de lumens peuvent être commandées jusqu'à 7000 lumens en incréments de 100 lm.	830 IRC 80, 3000K 835 IRC 80, 3500K 840 IRC 80, 4000K 850 IRC 80, 5000K	4 4 pi	UNV Tension universelle, 120-277V 347 <sup>1</sup> 347V 480 <sup>1</sup> 480V	Vide SDIM <sup>2</sup> Gradation progressive jusqu'à 40% de la puissance à l'entrée	MD360W <sup>5</sup> Capteur de présence endroit mouillé, externe MD360WD <sup>5</sup> Capteur de présence pour endroits mouillés, (MARCHE/GRADATION À 10%) WHP Optique à faisceau large EMLED <sup>3</sup> Urgence intégrée IP67 Protection contre l'immersion GLR Fusible à action rapide SWZCSH <sup>4</sup> Capteur pour luminaire pour très grande hauteur Interact Pro extensible avec captation intégrée de lumière du jour et présence, regroupement avancé avec temps de rétention SNH200 <sup>4</sup> Capteur de présence et lumière du jour EasySense intégré, avec regroupement sans fil de pointe de type SpaceWise SSL Loquets d'acier inoxydable

#### Notes en bas de page

- Tous les modèles de 347V et 480V sont seulement disponibles pour température ambiante de -20°C à 25°C. Non disponible pour utilisation avec les options 51LH ou SDIM.
- La gradation progressive (SDIM) n'est pas disponible avec l'option 51LH.
- L'option EMLED n'est pas disponible avec les modèles de 347V ou 480V.
- Capteur de mouvement pour très grande hauteur. La zone de captation de mouvement est extrêmement limitée si la hauteur est de moins de 15 pieds.
- Non offert avec l'option SWZCSH ou SNH200.

#### Accessoires (commandé séparément)

- TBK - Nécessaire de support pour le dessus en acier inoxydable (paire de supports plus matériel de fixation)
- EBK - Nécessaire de support pour l'extrémité en acier inoxydable (paire de supports plus matériel de fixation)
- WBK - Nécessaire de support enveloppant en acier inoxydable (paire de supports plus matériel de fixation)
- FKR-126 - Ensemble de chaîne de suspension (TBK requis)
- V2/DW-4ARL-CS - Lentille de remplacement de 4 pi en acrylique
- V2/DW-4PRL - Lentille de remplacement de 4 pi en polycarbonate
- V2/DW-4LRA - Lentille DEL de remplacement de 4 pi givrée en acrylique



interact ready.

# DW Vaporlume DEL industriel scellé

## 4 pi, 3 500 à 7 000 lumens

### Application

- Convient parfaitement aux entrepôts réfrigérés, aux installations industrielles, aux garages et aux auvents
- Installation à l'intérieur ou à l'extérieur
- Montage en saillie (mur ou plafond) ou en suspension sauf indication contraire
- Convient aux environnements mouillés – zones de forte humidité, vapeur d'eau, pluie, pulvérisation d'eau accidentelle ou autre liquide non abrasif ou non inflammable
- Convient parfaitement aux applications comme les garages, cages d'escalier, aires d'entreposage, chambres froides à tablettes horizontales et entrepôts frigorifiques
- Supports de montage vendus séparément
- Indice de protection IP65. Configuration avec indice de protection IP67 offerte
- Lampe à DEL offrant un excellent rendement à basse température. Peut remplacer une lampe fluorescente dans les endroits froids et offre des économies d'énergie substantielles
- Homologation des modèles 51LH pour un usage à température ambiante de -35°C à 40°C. Maintien du flux lumineux de 50 000 heures L70
- Les modèles 35L/43L sont homologués pour utilisation à une température ambiante de -20°C à 40°C. Maintien du flux lumineux de 100 000 heures L70
- Homologation des modèles 51L/70L pour un usage à température ambiante de -20°C à 25°C. Maintien du flux lumineux de 100 000 heures pour le modèle 51L et 50 000 heures pour 70L
- Homologation NSF pour la pose dans les zones non alimentaires
- EMLÉD émet 1100 lm nominaux en mode c.c.
- L'optique large WHP offre une lentille en acrylique installée sur les matrices DEL et est conforme aux exigences DLC pour les garages

### Construction/fini

- Boîtier non conducteur résistant à la corrosion
- Face extérieure lisse facile d'entretien
- Corps monobloc moulé blanc en polyester renforcé de fibre de verre. Résiste à la rouille, à l'oxydation et à la corrosion
- La lentille en acrylique standard (A) offre une surface grenue et une épaisseur nominale de 0,130 po
- La lentille DEL (L) en option est conçue spécifiquement pour réduire l'éblouissement pixélisé des DEL. Profil linéaire à rainures.
- Lentille en polycarbonate (P) en option qui ne jaunit pas puisque les lampes à DEL ne produisent aucun rayonnement ultraviolet
- Joint à alvéoles fermés compressibles en continu qui assure une étanchéité complète entre le boîtier en plastique et le corps du luminaire

- Loquets à came blancs en ABS de série
- Canal d'éclairage en acier prépeint
- Plots pour endroits mouillés avec deux joints d'étanchéité à filetage (taille standard de 1/2 po) installés aux extrémités

### Électrique

- Lampes à DEL à rendement élevé d'une durée nominale de 100 000 heures (L70, soit un maintien du flux lumineux de 70% à une température ambiante maximale)
- Gradation jusqu'à 5% avec contrôle 0-10V standard. Option de gradation progressive (SDIM) disponible, niveaux 100/40%
- Pilote et cartes de DEL accessibles par en dessous. Possibilité de remplacer les cartes de DEL individuellement au besoin
- Possibilité de combinaisons qui fournissent jusqu'à 117 lumens émis par watt
- Flux lumineux qui varie de 3500 à 7000 lumens pour optimiser les options de niveau de lumière selon les applications
- Lampes à DEL qui offrent un éclairage à pleine puissance à basse température contrairement aux lampes fluorescentes qui offrent une intensité lumineuse réduite dans les environnements très froids
- Lampes à DEL qui peuvent être allumées et éteintes souvent sans réduire leur durée
- IRC de 80 minimum procurant un doux rendu des couleurs qui égale ou excède la performance des lampes fluorescentes
- Flux lumineux sans rayonnement infrarouge ni ultraviolet. Les objets ne sont pas soumis à la chaleur et ne pâliront pas
- Détecteur de mouvement en option qui augmente encore plus les économies d'énergie pour les zones où les occupants ne sont pas toujours présents

### Homologations

- Homologation cETLus conforme à la norme UL 1598. Convient aux environnements mouillés
- Garantie limitée de cinq ans. Visiter [signify.com/warranties](http://signify.com/warranties) pour obtenir toute l'information.
- Certaines composantes de luminaires peuvent être défavorablement affectées par des contaminants. Si des solutions à base de soufre, de chlore ou de pétrole ou d'autres contaminants se retrouvent dans les aires d'exploitation, veuillez consulter l'usine puisque certains dommages causés par ces contaminants ne sont pas couverts par notre garantie limitée

### Capteur extensible Interact Pro pour les niveaux de base, avancé et entreprise (SWZCSH et une évolution de SpaceWise)

- SWZCSH est un capteur connecté avec captation de présence et de lumière du jour intégrées et s'utilise avec une connectivité maillée sans fil

- Le capteur fonctionne en mode de base (similaire à celui de SpaceWise) s'il est configuré sans passerelle ou dans un mode Interact Pro avancé ou en mode entreprise si une passerelle compatible est utilisée
- Interact Pro inclut une application, un portail et une vaste gamme de luminaires, lampes, trousse de modernisation fonctionnant tous avec le même système
- La mise en marche est établie avec l'application Interact Pro (Android ou iPhone) et la connectivité Bluetooth. L'application procure une polyvalence pour choisir entre une passerelle ou un mode sans passerelle pour la configuration
- La configuration avec passerelle requiert un accès interne raccordé par câble à la passerelle. Il est possible d'ajouter une passerelle plus tard
- Préparer les étapes de configuration du projet à distance et utiliser la télécommande IRT9015 sur le site pour identifier et regrouper les appareils
- Compatible avec:
  - Gradateur sans fil UID8451/10
  - Interrupteur de scènes sans fil SWS200
  - Capteur de présence alimenté par batterie IP42 OCC SENSOR IA CM WH 10/1
  - Capteur de présence et de lumière du jour alimenté par batterie IP42 OCC-DL SENSOR IA CM IP42 WH
  - LCN3110/05 capteur de présence alimenté par batterie IP65 OCC SENSOR IA CM IP65 WH
  - LCN3120/05 capteur de présence et lumière du jour alimenté par batterie IP65 OCC-DL SENSOR IA CM IP 65 WH
- Pour plus d'information sur Interact Pro, visiter: [www.interact-lighting.com/interactproscalablesystem](http://www.interact-lighting.com/interactproscalablesystem)

### SNH200 EasySense

- Les applications sur le site Philips permettent la programmation des paramètres de captation de présence et de lumière du jour et les réglages des niveaux d'éclairage pendant l'installation. Elles peuvent également être utilisées pour le regroupement des luminaires
- Télécharger les « applications sur le site Philips » à partir de Google Play Store
- Pour l'applications de mise en service, s'enregistrer à <http://registration.componentcloud.philips.com/appregistration/>
- L'application fonctionne avec certains téléphones Android avec CCP ou IR. Consulter la liste de téléphones recommandés et le manuel de l'utilisateur de l'application EasySense dans la section de téléchargements à <http://www.usa.lighting.philips.com/products/lighting-components/easysense> et suivre le lien « Visionner les téléchargements » pour s'enregistrer et avoir accès à la section téléchargement. Pour trouver les téléchargements, naviguer jusqu'à la page Connected-Lighting-Components puis vers celle Philips-EasySense-Sensors

# DW Vaporlume DEL industriel scellé

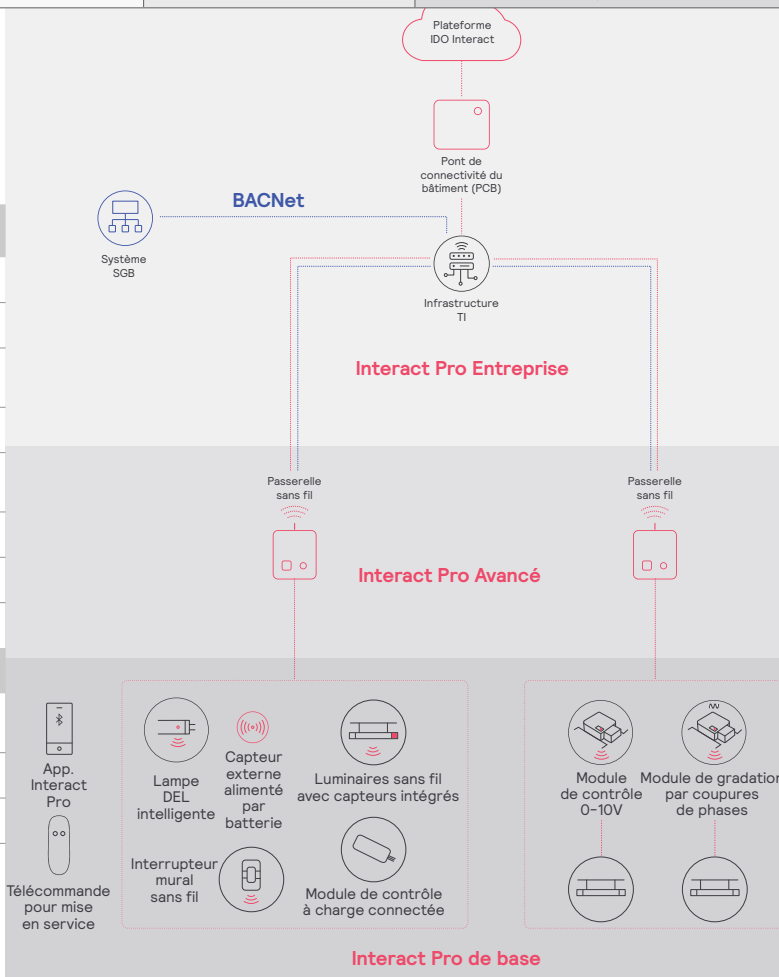
4 pi, 3 500 à 7 000 lumens

Le système extensible Interact Pro			
	De base	Avancé	Entreprise
Gradation, regroupement et zonage	✓	✓	✓
Compatible Bluetooth et ZigBee	✓	✓	✓
Captation de mouvement et utilisation de la lumière du jour	✓	✓	✓
Intégration avec les luminaires à gradation 0-10V et à coupures de phases	✓	✓	✓
Conformité au code	✓	✓	✓
Gradation granulaire et temps de rétention	✓	✓	✓
Rapport et surveillance de l'énergie		✓	✓
Planification		✓	✓
Réponse à la demande		✓	✓
Intégration de gestion de l'immeuble (BACnet)			✓
Visualisation du plan de l'étage			✓
Capteurs IDO pour le bien-être			✓
Applications IDO pour la productivité			✓

## Taille maximale d'un système pouvant être supportée

Pour être en mesure de concevoir le système d'éclairage adéquatement pour le client, il est important de connaître les principales caractéristiques, les possibilités et limitations du système.

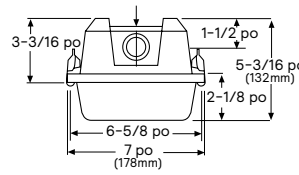
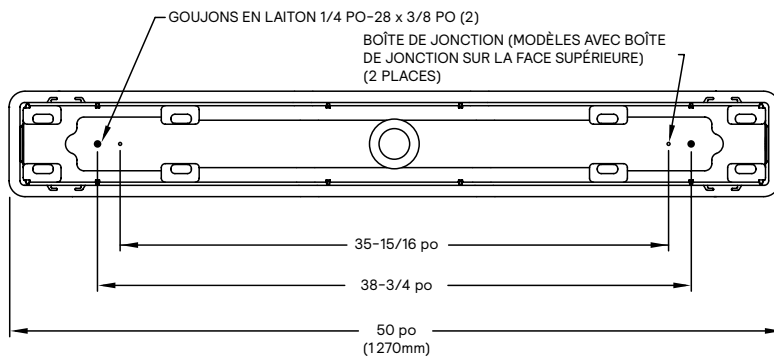
Niveau du système	
Nombre total de passerelles	Illimité
Nombre total d'appareils	200 par réseau
<ul style="list-style-type: none"> <li>Luminaires avec capteurs intégrés</li> </ul>	150
<ul style="list-style-type: none"> <li>TLED intelligentes</li> </ul>	150
Nombre total d'appareils ZGP (capteurs et interrupteurs)	50
<ul style="list-style-type: none"> <li>Capteurs</li> </ul>	30
<ul style="list-style-type: none"> <li>Interrupteurs</li> </ul>	50
<ul style="list-style-type: none"> <li>Zones et groupes</li> </ul>	64
Niveau du groupe	
Nombre de lumières recommandées	40 (25 recommandées)
Nombre d'appareils ZGP	5
Nombre de scènes	16



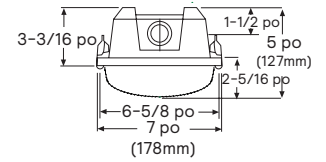
# DW Vaporlume DEL industriel scellé

4 pi, 3 500 à 7 000 lumens

## Dimensions



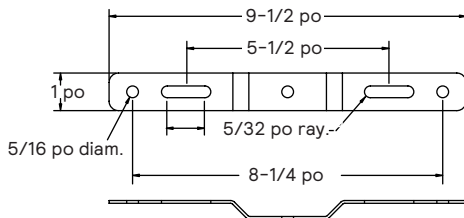
Lentille peu profonde en acrylique (A) et polycarbonate (P)



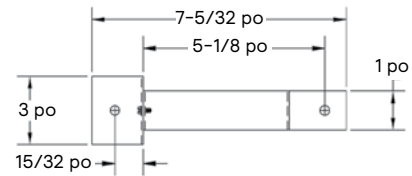
Lentille DEL améliorée en acrylique

## Supports de montage

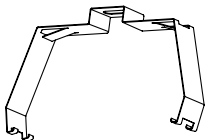
### TBK – Support de montage par le haut



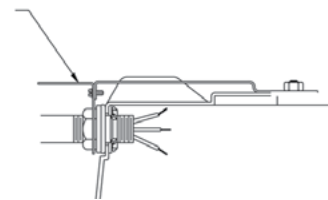
### EBK – Support de montage par l'extrémité



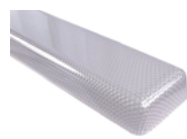
### WBK – Support de montage enveloppant



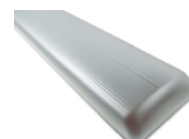
### EBK – Support de montage par l'extrémité



Lentille en acrylique



Lentille en polycarbonate



Lentille DEL givrée en acrylique

# DW Vaporlume DEL industriel scellé

4 pi, 3 500 à 7 000 lumens

## Photométries

### Vaporlume de 4 pi DEL DW, 3 500 lumens nominaux

### CEL-117

No de catalogue	DWAE35L840-4	Intensité lumineuse					Coefficients d'utilisation																																																																																					
		Angle	Ext.	45	Trans.	Arr.-45	RÉFLEXION DE LA CAVITÉ DU PLANCHER EFFICACE 20 PAR (pbg = 0,20)																																																																																					
No de test	32643	0	1250	1250	1250	1250	Plafond	80			70			50																																																																														
E/MH	1,2	5	1244	1239	1243	1239	Murs	70	50	30	70	50	30	50	30																																																																													
Type de lampe	DEL	15	1204	1201	1199	1201	RCP																																																																																					
Tension à l'entrée	32	25	1112	1114	1106	1114	0	117	117	117	114	114	114	110	110																																																																													
Lumens émis	3 699	35	966	964	949	964	1	108	103	97	105	100	95	94	92																																																																													
		45	778	777	841	777	2	97	89	81	94	86	80	82	77																																																																													
							3	89	78	69	85	76	68	72	66																																																																													
							4	81	68	59	79	68	58	65	56																																																																													
							5	75	61	53	71	59	52	57	50																																																																													
							6	68	55	46	67	54	46	52	45																																																																													
							7	64	50	40	61	48	40	46	40																																																																													
							8	58	46	36	57	45	36	42	35																																																																													
							9	56	41	34	54	40	33	40	33																																																																													
							10	52	39	30	51	38	30	36	29																																																																													
		55	576	685	708	685	<table border="1"> <thead> <tr> <th colspan="3">Distribution d'éclairage</th> <th colspan="4">Luminance moyenne</th> </tr> <tr> <th>Degrés</th> <th>Lumens</th> <th>% luminaire</th> <th>Angle</th> <th>Ext.</th> <th>45°</th> <th>Trans.</th> </tr> </thead> <tbody> <tr> <td>0-30</td> <td>969</td> <td>26,1</td> <td>45</td> <td>5 069</td> <td>4 222</td> <td>4 360</td> </tr> <tr> <td>0-40</td> <td>1569</td> <td>42,3</td> <td>55</td> <td>4 543</td> <td>4 228</td> <td>4 105</td> </tr> <tr> <td>0-60</td> <td>2 772</td> <td>74,8</td> <td>65</td> <td>865</td> <td>3 770</td> <td>3 222</td> </tr> <tr> <td>0-90</td> <td>3 602</td> <td>97,1</td> <td>75</td> <td>3 096</td> <td>2 402</td> <td>2 333</td> </tr> <tr> <td>90-120</td> <td>81</td> <td>2,2</td> <td>85</td> <td>1 821</td> <td>1 312</td> <td>1 164</td> </tr> <tr> <td>90-130</td> <td>95</td> <td>2,6</td> <td></td> <td></td> <td></td> <td></td> </tr> <tr> <td>90-150</td> <td>105</td> <td>2,8</td> <td></td> <td></td> <td></td> <td></td> </tr> <tr> <td>90-180</td> <td>106</td> <td>2,9</td> <td></td> <td></td> <td></td> <td></td> </tr> <tr> <td>0-180</td> <td>3 708</td> <td>100,0</td> <td></td> <td></td> <td></td> <td></td> </tr> </tbody> </table>									Distribution d'éclairage			Luminance moyenne				Degrés	Lumens	% luminaire	Angle	Ext.	45°	Trans.	0-30	969	26,1	45	5 069	4 222	4 360	0-40	1569	42,3	55	4 543	4 228	4 105	0-60	2 772	74,8	65	865	3 770	3 222	0-90	3 602	97,1	75	3 096	2 402	2 333	90-120	81	2,2	85	1 821	1 312	1 164	90-130	95	2,6					90-150	105	2,8					90-180	106	2,9					0-180	3 708	100,0				
Distribution d'éclairage			Luminance moyenne																																																																																									
Degrés	Lumens	% luminaire	Angle	Ext.	45°	Trans.																																																																																						
0-30	969	26,1	45	5 069	4 222	4 360																																																																																						
0-40	1569	42,3	55	4 543	4 228	4 105																																																																																						
0-60	2 772	74,8	65	865	3 770	3 222																																																																																						
0-90	3 602	97,1	75	3 096	2 402	2 333																																																																																						
90-120	81	2,2	85	1 821	1 312	1 164																																																																																						
90-130	95	2,6																																																																																										
90-150	105	2,8																																																																																										
90-180	106	2,9																																																																																										
0-180	3 708	100,0																																																																																										
		65	371	509	472	509																																																																																						
		75	193	250	271	250																																																																																						
		85	49	91	96	91																																																																																						
		95	19	36	28	36																																																																																						
		105	17	30	20	30																																																																																						
		115	10	28	20	28																																																																																						
		125	4	19	19	19																																																																																						
		135	2	10	17	10																																																																																						
		145	1	3	9	3																																																																																						
		155	1	1	2	1																																																																																						
		165	1	1	1	1																																																																																						
		175	1	1	1	1																																																																																						

### Vaporlume de 4 pi DEL DW, 4 300 lumens nominaux

### CEL-116

No de catalogue	DWAE43L840-4	Intensité lumineuse					Coefficients d'utilisation																																																																																					
		Angle	Ext.	45	Trans.	Arr.-45	RÉFLEXION DE LA CAVITÉ DU PLANCHER EFFICACE 20 PAR (pbg = 0,20)																																																																																					
No de test	32642	0	1496	1496	1496	1496	Plafond	80			70			50																																																																														
E/MH	1,2	5	1491	1487	1485	1487	Murs	70	50	30	70	50	30	50	30																																																																													
Type de lampe	DEL	15	1443	1439	1441	1439	RCP																																																																																					
Tension à l'entrée	38	25	1332	1338	1323	1338	0	117	117	117	114	114	114	109	109																																																																													
Lumens émis	4 431	35	1158	1151	1132	1151	1	108	103	97	104	100	95	94	92																																																																													
		45	933	926	1000	926	2	97	89	81	94	86	80	82	77																																																																													
							3	89	78	69	85	76	68	72	66																																																																													
							4	81	68	59	79	67	58	65	56																																																																													
							5	75	61	53	71	59	52	57	50																																																																													
							6	68	55	46	67	54	46	52	45																																																																													
							7	64	50	40	61	48	40	46	40																																																																													
							8	58	46	36	57	45	36	42	35																																																																													
							9	56	41	34	54	40	33	40	33																																																																													
							10	52	39	30	51	38	30	36	29																																																																													
		55	688	819	854	819	<table border="1"> <thead> <tr> <th colspan="3">Distribution d'éclairage</th> <th colspan="4">Luminance moyenne</th> </tr> <tr> <th>Degrés</th> <th>Lumens</th> <th>% luminaire</th> <th>Angle</th> <th>Ext.</th> <th>45°</th> <th>Trans.</th> </tr> </thead> <tbody> <tr> <td>0-30</td> <td>1161</td> <td>26,1</td> <td>45</td> <td>6 078</td> <td>5 034</td> <td>5 182</td> </tr> <tr> <td>0-40</td> <td>1 880</td> <td>42,3</td> <td>55</td> <td>5 434</td> <td>5 059</td> <td>4 955</td> </tr> <tr> <td>0-60</td> <td>3 318</td> <td>74,7</td> <td>65</td> <td>4 626</td> <td>4 531</td> <td>3 867</td> </tr> <tr> <td>0-90</td> <td>4 313</td> <td>97,1</td> <td>75</td> <td>3 704</td> <td>2 883</td> <td>2 786</td> </tr> <tr> <td>90-120</td> <td>99</td> <td>2,2</td> <td>85</td> <td>2 173</td> <td>1 578</td> <td>1 433</td> </tr> <tr> <td>90-130</td> <td>116</td> <td>2,6</td> <td></td> <td></td> <td></td> <td></td> </tr> <tr> <td>90-150</td> <td>128</td> <td>2,9</td> <td></td> <td></td> <td></td> <td></td> </tr> <tr> <td>90-180</td> <td>129</td> <td>2,9</td> <td></td> <td></td> <td></td> <td></td> </tr> <tr> <td>0-180</td> <td>4 442</td> <td>100,0</td> <td></td> <td></td> <td></td> <td></td> </tr> </tbody> </table>									Distribution d'éclairage			Luminance moyenne				Degrés	Lumens	% luminaire	Angle	Ext.	45°	Trans.	0-30	1161	26,1	45	6 078	5 034	5 182	0-40	1 880	42,3	55	5 434	5 059	4 955	0-60	3 318	74,7	65	4 626	4 531	3 867	0-90	4 313	97,1	75	3 704	2 883	2 786	90-120	99	2,2	85	2 173	1 578	1 433	90-130	116	2,6					90-150	128	2,9					90-180	129	2,9					0-180	4 442	100,0				
Distribution d'éclairage			Luminance moyenne																																																																																									
Degrés	Lumens	% luminaire	Angle	Ext.	45°	Trans.																																																																																						
0-30	1161	26,1	45	6 078	5 034	5 182																																																																																						
0-40	1 880	42,3	55	5 434	5 059	4 955																																																																																						
0-60	3 318	74,7	65	4 626	4 531	3 867																																																																																						
0-90	4 313	97,1	75	3 704	2 883	2 786																																																																																						
90-120	99	2,2	85	2 173	1 578	1 433																																																																																						
90-130	116	2,6																																																																																										
90-150	128	2,9																																																																																										
90-180	129	2,9																																																																																										
0-180	4 442	100,0																																																																																										
		65	444	611	566	611																																																																																						
		75	231	300	324	300																																																																																						
		85	58	110	118	110																																																																																						
		95	23	43	35	43																																																																																						
		105	20	36	25	36																																																																																						
		115	12	34	24	34																																																																																						
		125	5	24	24	24																																																																																						
		135	3	12	21	12																																																																																						
		145	2	4	11	4																																																																																						
		155	1	1	3	1																																																																																						
		165	1	1	1	1																																																																																						
		175	1	1	1	1																																																																																						

# DW Vaporlume DEL industriel scellé

4 pi, 3 500 à 7 000 lumens

## Photométries

### Vaporlume de 4 pi DEL DW, 5 100 lumens nominaux

### CEL-111

<b>No de catalogue</b> DWAE51L840-4 <b>No de test</b> 32640 <b>E/MH</b> 1,2 <b>Type de lampe</b> DEL <b>Tension à l'entrée</b> 46 <b>Lumens émis</b> 5 129  Coûts énergétiques d'éclairage annuels comparatifs pour 1000 lumens – <b>2,16 \$</b> sur une base de 3000 heures et 0,08 \$ par Kwh.  Les valeurs photométriques sont fondées sur les essais stipulés dans la norme LM-79.	<b>Intensité lumineuse</b>					<b>Coefficients d'utilisation</b>																																																																																																																																																																																																																																																																																																																				
	<table border="1"> <thead> <tr> <th>Angle</th> <th>Ext.</th> <th>45</th> <th>Trans.</th> <th>Arr.-45</th> </tr> </thead> <tbody> <tr><td>0</td><td>1729</td><td>1729</td><td>1729</td><td>1729</td></tr> <tr><td>5</td><td>1722</td><td>1716</td><td>1709</td><td>1716</td></tr> <tr><td>15</td><td>1666</td><td>1651</td><td>1632</td><td>1651</td></tr> <tr><td>25</td><td>1542</td><td>1523</td><td>1494</td><td>1523</td></tr> <tr><td>35</td><td>1340</td><td>1307</td><td>1250</td><td>1307</td></tr> <tr><td>45</td><td>1091</td><td>1039</td><td>1117</td><td>1039</td></tr> <tr><td>55</td><td>817</td><td>909</td><td>884</td><td>909</td></tr> <tr><td>65</td><td>533</td><td>670</td><td>574</td><td>670</td></tr> <tr><td>75</td><td>280</td><td>309</td><td>286</td><td>309</td></tr> <tr><td>85</td><td>75</td><td>107</td><td>86</td><td>107</td></tr> <tr><td>95</td><td>26</td><td>47</td><td>34</td><td>47</td></tr> <tr><td>105</td><td>24</td><td>42</td><td>30</td><td>42</td></tr> <tr><td>115</td><td>14</td><td>39</td><td>29</td><td>39</td></tr> <tr><td>125</td><td>6</td><td>28</td><td>28</td><td>28</td></tr> <tr><td>135</td><td>4</td><td>16</td><td>24</td><td>16</td></tr> <tr><td>145</td><td>3</td><td>5</td><td>12</td><td>5</td></tr> <tr><td>155</td><td>2</td><td>2</td><td>3</td><td>2</td></tr> <tr><td>165</td><td>2</td><td>2</td><td>2</td><td>2</td></tr> <tr><td>175</td><td>2</td><td>2</td><td>2</td><td>2</td></tr> </tbody> </table>	Angle	Ext.	45	Trans.	Arr.-45	0	1729	1729	1729	1729	5	1722	1716	1709	1716	15	1666	1651	1632	1651	25	1542	1523	1494	1523	35	1340	1307	1250	1307	45	1091	1039	1117	1039	55	817	909	884	909	65	533	670	574	670	75	280	309	286	309	85	75	107	86	107	95	26	47	34	47	105	24	42	30	42	115	14	39	29	39	125	6	28	28	28	135	4	16	24	16	145	3	5	12	5	155	2	2	3	2	165	2	2	2	2	175	2	2	2	2	<table border="1"> <thead> <tr> <th colspan="4">RÉFLEXION DE LA CAVITÉ DU PLANCHER EFFICACE 20 PAR (pbg = 0,20)</th> </tr> <tr> <th>Plafond</th> <th colspan="3">80</th> <th colspan="3">70</th> <th colspan="3">50</th> </tr> <tr> <th>Murs</th> <th>70</th> <th>50</th> <th>30</th> <th>70</th> <th>50</th> <th>30</th> <th>50</th> <th>30</th> </tr> </thead> <tbody> <tr><td>RCP</td><td></td><td></td><td></td><td></td><td></td><td></td><td></td><td></td></tr> <tr><td>0</td><td>117</td><td>117</td><td>117</td><td>114</td><td>114</td><td>114</td><td>110</td><td>110</td></tr> <tr><td>1</td><td>108</td><td>103</td><td>97</td><td>104</td><td>100</td><td>95</td><td>94</td><td>92</td></tr> <tr><td>2</td><td>97</td><td>89</td><td>81</td><td>94</td><td>86</td><td>80</td><td>82</td><td>77</td></tr> <tr><td>3</td><td>89</td><td>78</td><td>69</td><td>85</td><td>76</td><td>68</td><td>72</td><td>66</td></tr> <tr><td>4</td><td>81</td><td>68</td><td>59</td><td>79</td><td>68</td><td>58</td><td>65</td><td>56</td></tr> <tr><td>5</td><td>75</td><td>61</td><td>53</td><td>71</td><td>59</td><td>52</td><td>57</td><td>50</td></tr> <tr><td>6</td><td>68</td><td>55</td><td>46</td><td>67</td><td>54</td><td>46</td><td>52</td><td>45</td></tr> <tr><td>7</td><td>64</td><td>50</td><td>40</td><td>61</td><td>48</td><td>40</td><td>46</td><td>40</td></tr> <tr><td>8</td><td>58</td><td>46</td><td>36</td><td>57</td><td>45</td><td>36</td><td>42</td><td>35</td></tr> <tr><td>9</td><td>56</td><td>41</td><td>34</td><td>54</td><td>40</td><td>33</td><td>40</td><td>33</td></tr> <tr><td>10</td><td>52</td><td>39</td><td>30</td><td>51</td><td>38</td><td>30</td><td>36</td><td>29</td></tr> </tbody> </table>			RÉFLEXION DE LA CAVITÉ DU PLANCHER EFFICACE 20 PAR (pbg = 0,20)				Plafond	80			70			50			Murs	70	50	30	70	50	30	50	30	RCP									0	117	117	117	114	114	114	110	110	1	108	103	97	104	100	95	94	92	2	97	89	81	94	86	80	82	77	3	89	78	69	85	76	68	72	66	4	81	68	59	79	68	58	65	56	5	75	61	53	71	59	52	57	50	6	68	55	46	67	54	46	52	45	7	64	50	40	61	48	40	46	40	8	58	46	36	57	45	36	42	35	9	56	41	34	54	40	33	40	33	10	52	39	30	51	38	30	36	29	<table border="1"> <thead> <tr> <th colspan="3">Distribution d'éclairage</th> <th colspan="4">Luminance moyenne</th> </tr> <tr> <th>Degrés</th> <th>Lumens</th> <th>% luminaire</th> <th>Angle</th> <th>Ext.</th> <th>45°</th> <th>Trans.</th> </tr> </thead> <tbody> <tr><td>0-30</td><td>1344</td><td>26,1</td><td>45</td><td>7103</td><td>5648</td><td>5790</td></tr> <tr><td>0-40</td><td>2176</td><td>42,3</td><td>55</td><td>6447</td><td>5616</td><td>5126</td></tr> <tr><td>0-60</td><td>3842</td><td>74,7</td><td>65</td><td>5552</td><td>4964</td><td>3915</td></tr> <tr><td>0-90</td><td>4992</td><td>97,1</td><td>75</td><td>4486</td><td>2974</td><td>2465</td></tr> <tr><td>90-120</td><td>114</td><td>2,2</td><td>85</td><td>2784</td><td>1530</td><td>1043</td></tr> <tr><td>90-130</td><td>133</td><td>2,6</td><td></td><td></td><td></td><td></td></tr> <tr><td>90-150</td><td>148</td><td>2,9</td><td></td><td></td><td></td><td></td></tr> <tr><td>90-180</td><td>149</td><td>2,9</td><td></td><td></td><td></td><td></td></tr> <tr><td>0-180</td><td>5141</td><td>100,0</td><td></td><td></td><td></td><td></td></tr> </tbody> </table>			Distribution d'éclairage			Luminance moyenne				Degrés	Lumens	% luminaire	Angle	Ext.	45°	Trans.	0-30	1344	26,1	45	7103	5648	5790	0-40	2176	42,3	55	6447	5616	5126	0-60	3842	74,7	65	5552	4964	3915	0-90	4992	97,1	75	4486	2974	2465	90-120	114	2,2	85	2784	1530	1043	90-130	133	2,6					90-150	148	2,9					90-180	149	2,9					0-180	5141	100,0			
Angle	Ext.	45	Trans.	Arr.-45																																																																																																																																																																																																																																																																																																																						
0	1729	1729	1729	1729																																																																																																																																																																																																																																																																																																																						
5	1722	1716	1709	1716																																																																																																																																																																																																																																																																																																																						
15	1666	1651	1632	1651																																																																																																																																																																																																																																																																																																																						
25	1542	1523	1494	1523																																																																																																																																																																																																																																																																																																																						
35	1340	1307	1250	1307																																																																																																																																																																																																																																																																																																																						
45	1091	1039	1117	1039																																																																																																																																																																																																																																																																																																																						
55	817	909	884	909																																																																																																																																																																																																																																																																																																																						
65	533	670	574	670																																																																																																																																																																																																																																																																																																																						
75	280	309	286	309																																																																																																																																																																																																																																																																																																																						
85	75	107	86	107																																																																																																																																																																																																																																																																																																																						
95	26	47	34	47																																																																																																																																																																																																																																																																																																																						
105	24	42	30	42																																																																																																																																																																																																																																																																																																																						
115	14	39	29	39																																																																																																																																																																																																																																																																																																																						
125	6	28	28	28																																																																																																																																																																																																																																																																																																																						
135	4	16	24	16																																																																																																																																																																																																																																																																																																																						
145	3	5	12	5																																																																																																																																																																																																																																																																																																																						
155	2	2	3	2																																																																																																																																																																																																																																																																																																																						
165	2	2	2	2																																																																																																																																																																																																																																																																																																																						
175	2	2	2	2																																																																																																																																																																																																																																																																																																																						
RÉFLEXION DE LA CAVITÉ DU PLANCHER EFFICACE 20 PAR (pbg = 0,20)																																																																																																																																																																																																																																																																																																																										
Plafond	80			70			50																																																																																																																																																																																																																																																																																																																			
Murs	70	50	30	70	50	30	50	30																																																																																																																																																																																																																																																																																																																		
RCP																																																																																																																																																																																																																																																																																																																										
0	117	117	117	114	114	114	110	110																																																																																																																																																																																																																																																																																																																		
1	108	103	97	104	100	95	94	92																																																																																																																																																																																																																																																																																																																		
2	97	89	81	94	86	80	82	77																																																																																																																																																																																																																																																																																																																		
3	89	78	69	85	76	68	72	66																																																																																																																																																																																																																																																																																																																		
4	81	68	59	79	68	58	65	56																																																																																																																																																																																																																																																																																																																		
5	75	61	53	71	59	52	57	50																																																																																																																																																																																																																																																																																																																		
6	68	55	46	67	54	46	52	45																																																																																																																																																																																																																																																																																																																		
7	64	50	40	61	48	40	46	40																																																																																																																																																																																																																																																																																																																		
8	58	46	36	57	45	36	42	35																																																																																																																																																																																																																																																																																																																		
9	56	41	34	54	40	33	40	33																																																																																																																																																																																																																																																																																																																		
10	52	39	30	51	38	30	36	29																																																																																																																																																																																																																																																																																																																		
Distribution d'éclairage			Luminance moyenne																																																																																																																																																																																																																																																																																																																							
Degrés	Lumens	% luminaire	Angle	Ext.	45°	Trans.																																																																																																																																																																																																																																																																																																																				
0-30	1344	26,1	45	7103	5648	5790																																																																																																																																																																																																																																																																																																																				
0-40	2176	42,3	55	6447	5616	5126																																																																																																																																																																																																																																																																																																																				
0-60	3842	74,7	65	5552	4964	3915																																																																																																																																																																																																																																																																																																																				
0-90	4992	97,1	75	4486	2974	2465																																																																																																																																																																																																																																																																																																																				
90-120	114	2,2	85	2784	1530	1043																																																																																																																																																																																																																																																																																																																				
90-130	133	2,6																																																																																																																																																																																																																																																																																																																								
90-150	148	2,9																																																																																																																																																																																																																																																																																																																								
90-180	149	2,9																																																																																																																																																																																																																																																																																																																								
0-180	5141	100,0																																																																																																																																																																																																																																																																																																																								

### Vaporlume de 4 pi DEL DW, 7000 lumens nominaux

### CEL-107

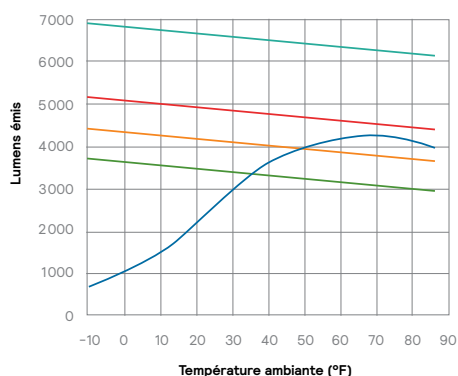
<b>No de catalogue</b> DWAE70L840-4 <b>No de test</b> 32614 <b>E/MH</b> 1,2 <b>Type de lampe</b> DEL <b>Tension à l'entrée</b> 65 <b>Lumens émis</b> 6 985  Coûts énergétiques d'éclairage annuels comparatifs pour 1000 lumens – <b>2,24 \$</b> sur une base de 3000 heures et 0,08 \$ par Kwh.  Les valeurs photométriques sont fondées sur les essais stipulés dans la norme LM-79.	<b>Intensité lumineuse</b>					<b>Coefficients d'utilisation</b>																																																																																																																																																																																																																																																																																																																				
	<table border="1"> <thead> <tr> <th>Angle</th> <th>Ext.</th> <th>45</th> <th>Trans.</th> <th>Arr.-45</th> </tr> </thead> <tbody> <tr><td>0</td><td>2357</td><td>2357</td><td>2357</td><td>2357</td></tr> <tr><td>5</td><td>2351</td><td>2342</td><td>2345</td><td>2342</td></tr> <tr><td>15</td><td>2274</td><td>2271</td><td>2270</td><td>2271</td></tr> <tr><td>25</td><td>2101</td><td>2105</td><td>2089</td><td>2105</td></tr> <tr><td>35</td><td>1818</td><td>1814</td><td>1784</td><td>1814</td></tr> <tr><td>45</td><td>1467</td><td>1462</td><td>1586</td><td>1462</td></tr> <tr><td>55</td><td>1085</td><td>1302</td><td>1345</td><td>1302</td></tr> <tr><td>65</td><td>701</td><td>959</td><td>891</td><td>959</td></tr> <tr><td>75</td><td>365</td><td>469</td><td>503</td><td>469</td></tr> <tr><td>85</td><td>92</td><td>170</td><td>176</td><td>170</td></tr> <tr><td>95</td><td>36</td><td>67</td><td>53</td><td>67</td></tr> <tr><td>105</td><td>33</td><td>57</td><td>39</td><td>57</td></tr> <tr><td>115</td><td>19</td><td>53</td><td>39</td><td>53</td></tr> <tr><td>125</td><td>8</td><td>38</td><td>38</td><td>38</td></tr> <tr><td>135</td><td>4</td><td>20</td><td>33</td><td>20</td></tr> <tr><td>145</td><td>3</td><td>6</td><td>18</td><td>6</td></tr> <tr><td>155</td><td>2</td><td>2</td><td>4</td><td>2</td></tr> <tr><td>165</td><td>2</td><td>2</td><td>2</td><td>2</td></tr> <tr><td>175</td><td>2</td><td>2</td><td>2</td><td>2</td></tr> </tbody> </table>	Angle	Ext.	45	Trans.	Arr.-45	0	2357	2357	2357	2357	5	2351	2342	2345	2342	15	2274	2271	2270	2271	25	2101	2105	2089	2105	35	1818	1814	1784	1814	45	1467	1462	1586	1462	55	1085	1302	1345	1302	65	701	959	891	959	75	365	469	503	469	85	92	170	176	170	95	36	67	53	67	105	33	57	39	57	115	19	53	39	53	125	8	38	38	38	135	4	20	33	20	145	3	6	18	6	155	2	2	4	2	165	2	2	2	2	175	2	2	2	2	<table border="1"> <thead> <tr> <th colspan="4">RÉFLEXION DE LA CAVITÉ DU PLANCHER EFFICACE 20 PAR (pbg = 0,20)</th> </tr> <tr> <th>Plafond</th> <th colspan="3">80</th> <th colspan="3">70</th> <th colspan="3">50</th> </tr> <tr> <th>Murs</th> <th>70</th> <th>50</th> <th>30</th> <th>70</th> <th>50</th> <th>30</th> <th>50</th> <th>30</th> </tr> </thead> <tbody> <tr><td>RCP</td><td></td><td></td><td></td><td></td><td></td><td></td><td></td><td></td></tr> <tr><td>0</td><td>117</td><td>117</td><td>117</td><td>114</td><td>114</td><td>114</td><td>109</td><td>109</td></tr> <tr><td>1</td><td>108</td><td>103</td><td>97</td><td>105</td><td>100</td><td>95</td><td>94</td><td>92</td></tr> <tr><td>2</td><td>97</td><td>89</td><td>81</td><td>94</td><td>86</td><td>80</td><td>82</td><td>77</td></tr> <tr><td>3</td><td>89</td><td>78</td><td>69</td><td>85</td><td>76</td><td>68</td><td>72</td><td>66</td></tr> <tr><td>4</td><td>81</td><td>68</td><td>59</td><td>79</td><td>67</td><td>58</td><td>65</td><td>56</td></tr> <tr><td>5</td><td>75</td><td>61</td><td>52</td><td>71</td><td>59</td><td>52</td><td>57</td><td>50</td></tr> <tr><td>6</td><td>68</td><td>55</td><td>46</td><td>67</td><td>54</td><td>46</td><td>52</td><td>45</td></tr> <tr><td>7</td><td>64</td><td>50</td><td>40</td><td>61</td><td>48</td><td>40</td><td>46</td><td>40</td></tr> <tr><td>8</td><td>58</td><td>46</td><td>36</td><td>57</td><td>45</td><td>36</td><td>42</td><td>35</td></tr> <tr><td>9</td><td>56</td><td>41</td><td>34</td><td>54</td><td>40</td><td>33</td><td>40</td><td>33</td></tr> <tr><td>10</td><td>52</td><td>39</td><td>30</td><td>51</td><td>38</td><td>30</td><td>36</td><td>29</td></tr> </tbody> </table>			RÉFLEXION DE LA CAVITÉ DU PLANCHER EFFICACE 20 PAR (pbg = 0,20)				Plafond	80			70			50			Murs	70	50	30	70	50	30	50	30	RCP									0	117	117	117	114	114	114	109	109	1	108	103	97	105	100	95	94	92	2	97	89	81	94	86	80	82	77	3	89	78	69	85	76	68	72	66	4	81	68	59	79	67	58	65	56	5	75	61	52	71	59	52	57	50	6	68	55	46	67	54	46	52	45	7	64	50	40	61	48	40	46	40	8	58	46	36	57	45	36	42	35	9	56	41	34	54	40	33	40	33	10	52	39	30	51	38	30	36	29	<table border="1"> <thead> <tr> <th colspan="3">Distribution d'éclairage</th> <th colspan="4">Luminance moyenne</th> </tr> <tr> <th>Degrés</th> <th>Lumens</th> <th>% luminaire</th> <th>Angle</th> <th>Ext.</th> <th>45°</th> <th>Trans.</th> </tr> </thead> <tbody> <tr><td>0-30</td><td>1830</td><td>26,1</td><td>45</td><td>9554</td><td>7946</td><td>8219</td></tr> <tr><td>0-40</td><td>2961</td><td>42,3</td><td>55</td><td>8566</td><td>8043</td><td>7802</td></tr> <tr><td>0-60</td><td>5230</td><td>74,7</td><td>65</td><td>7304</td><td>7108</td><td>6080</td></tr> <tr><td>0-90</td><td>6798</td><td>97,1</td><td>75</td><td>5848</td><td>4516</td><td>4329</td></tr> <tr><td>90-120</td><td>156</td><td>2,2</td><td>85</td><td>3444</td><td>2433</td><td>2142</td></tr> <tr><td>90-130</td><td>183</td><td>2,6</td><td></td><td></td><td></td><td></td></tr> <tr><td>90-150</td><td>203</td><td>2,9</td><td></td><td></td><td></td><td></td></tr> <tr><td>90-180</td><td>205</td><td>2,9</td><td></td><td></td><td></td><td></td></tr> <tr><td>0-180</td><td>7003</td><td>100,0</td><td></td><td></td><td></td><td></td></tr> </tbody> </table>			Distribution d'éclairage			Luminance moyenne				Degrés	Lumens	% luminaire	Angle	Ext.	45°	Trans.	0-30	1830	26,1	45	9554	7946	8219	0-40	2961	42,3	55	8566	8043	7802	0-60	5230	74,7	65	7304	7108	6080	0-90	6798	97,1	75	5848	4516	4329	90-120	156	2,2	85	3444	2433	2142	90-130	183	2,6					90-150	203	2,9					90-180	205	2,9					0-180	7003	100,0			
Angle	Ext.	45	Trans.	Arr.-45																																																																																																																																																																																																																																																																																																																						
0	2357	2357	2357	2357																																																																																																																																																																																																																																																																																																																						
5	2351	2342	2345	2342																																																																																																																																																																																																																																																																																																																						
15	2274	2271	2270	2271																																																																																																																																																																																																																																																																																																																						
25	2101	2105	2089	2105																																																																																																																																																																																																																																																																																																																						
35	1818	1814	1784	1814																																																																																																																																																																																																																																																																																																																						
45	1467	1462	1586	1462																																																																																																																																																																																																																																																																																																																						
55	1085	1302	1345	1302																																																																																																																																																																																																																																																																																																																						
65	701	959	891	959																																																																																																																																																																																																																																																																																																																						
75	365	469	503	469																																																																																																																																																																																																																																																																																																																						
85	92	170	176	170																																																																																																																																																																																																																																																																																																																						
95	36	67	53	67																																																																																																																																																																																																																																																																																																																						
105	33	57	39	57																																																																																																																																																																																																																																																																																																																						
115	19	53	39	53																																																																																																																																																																																																																																																																																																																						
125	8	38	38	38																																																																																																																																																																																																																																																																																																																						
135	4	20	33	20																																																																																																																																																																																																																																																																																																																						
145	3	6	18	6																																																																																																																																																																																																																																																																																																																						
155	2	2	4	2																																																																																																																																																																																																																																																																																																																						
165	2	2	2	2																																																																																																																																																																																																																																																																																																																						
175	2	2	2	2																																																																																																																																																																																																																																																																																																																						
RÉFLEXION DE LA CAVITÉ DU PLANCHER EFFICACE 20 PAR (pbg = 0,20)																																																																																																																																																																																																																																																																																																																										
Plafond	80			70			50																																																																																																																																																																																																																																																																																																																			
Murs	70	50	30	70	50	30	50	30																																																																																																																																																																																																																																																																																																																		
RCP																																																																																																																																																																																																																																																																																																																										
0	117	117	117	114	114	114	109	109																																																																																																																																																																																																																																																																																																																		
1	108	103	97	105	100	95	94	92																																																																																																																																																																																																																																																																																																																		
2	97	89	81	94	86	80	82	77																																																																																																																																																																																																																																																																																																																		
3	89	78	69	85	76	68	72	66																																																																																																																																																																																																																																																																																																																		
4	81	68	59	79	67	58	65	56																																																																																																																																																																																																																																																																																																																		
5	75	61	52	71	59	52	57	50																																																																																																																																																																																																																																																																																																																		
6	68	55	46	67	54	46	52	45																																																																																																																																																																																																																																																																																																																		
7	64	50	40	61	48	40	46	40																																																																																																																																																																																																																																																																																																																		
8	58	46	36	57	45	36	42	35																																																																																																																																																																																																																																																																																																																		
9	56	41	34	54	40	33	40	33																																																																																																																																																																																																																																																																																																																		
10	52	39	30	51	38	30	36	29																																																																																																																																																																																																																																																																																																																		
Distribution d'éclairage			Luminance moyenne																																																																																																																																																																																																																																																																																																																							
Degrés	Lumens	% luminaire	Angle	Ext.	45°	Trans.																																																																																																																																																																																																																																																																																																																				
0-30	1830	26,1	45	9554	7946	8219																																																																																																																																																																																																																																																																																																																				
0-40	2961	42,3	55	8566	8043	7802																																																																																																																																																																																																																																																																																																																				
0-60	5230	74,7	65	7304	7108	6080																																																																																																																																																																																																																																																																																																																				
0-90	6798	97,1	75	5848	4516	4329																																																																																																																																																																																																																																																																																																																				
90-120	156	2,2	85	3444	2433	2142																																																																																																																																																																																																																																																																																																																				
90-130	183	2,6																																																																																																																																																																																																																																																																																																																								
90-150	203	2,9																																																																																																																																																																																																																																																																																																																								
90-180	205	2,9																																																																																																																																																																																																																																																																																																																								
0-180	7003	100,0																																																																																																																																																																																																																																																																																																																								

# DW Vaporlume DEL industriel scellé

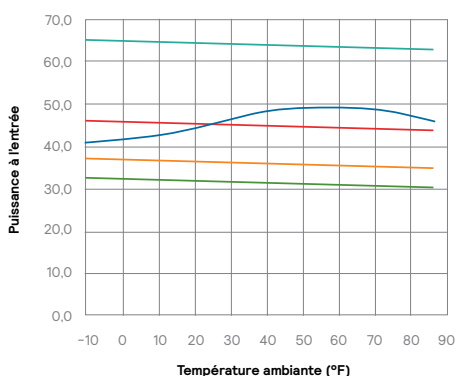
4 pi, 3 500 à 7 000 lumens

## Données sur l'énergie

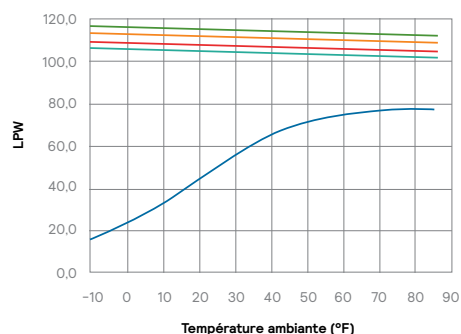
Modèle	Lumens émis en phase initiale à une temp. ambiante de 25 °C	Puissance à l'entrée	Lumens par watt	Remarques sur l'application
DWAE35L840-4-UNV	3 699	32W	117 LPW	<ul style="list-style-type: none"> <li>• Légèrement inférieur à 2 lampes F32T8 à la température ambiante, économies d'énergie de 35 %</li> <li>• Correspond à 2 lampes F32T8 dans un réfrigérateur (40 °F), économies d'énergie de 35 %</li> </ul>
DWAE43L840-4-UNV	4 431	38W	116 LPW	<ul style="list-style-type: none"> <li>• Correspond à 2 lampes F32T8 à la température ambiante, économies d'énergie de 15 %</li> <li>• Double le flux lumineux de 2 lampes F32T8 dans un congélateur (25 °F) avec la MÊME consommation</li> </ul>
DWAE51L840-4-UNV	5 129	46W	111 LPW	<ul style="list-style-type: none"> <li>• Correspond à 2 lampes F32T8 à facteur élevé de ballast à la température ambiante, économies d'énergie de 15 %</li> </ul>
DWAE70L840-4-UNV	6 985	65W	107 LPW	<ul style="list-style-type: none"> <li>• Correspond à 3 lampes F32T8 à la température ambiante, économies d'énergie de 30 %</li> </ul>



— 2 lampes F32T8 — DWAE35L840 — DWAE43L840  
 — DWAE51L840 — DWAE70L840



— 2 lampes F32T8 — DWAE35L840 — DWAE43L840  
 — DWAE51L840 — DWAE70L840



— 2 lampes F32T8 — DWAE35L840 — DWAE43L840  
 — DWAE51L840 — DWAE70L840



© 2022 Signify Holding. Tous droits réservés. Signify ne fait aucune déclaration ni ne donne aucune garantie quant à l'exactitude et à l'exhaustivité des informations fournies dans les présentes et ne serait être tenu responsable de toute mesure prise sur leur fondement. Les informations présentées dans ce document ne constituent pas une offre commerciale et ne font partie d'aucun devis ni contrat, à moins qu'il n'en soit convenu autrement avec Signify.

Signify North America Corporation  
 200 Franklin Square Drive,  
 Somerset, NJ 08873  
 Téléphone 855-486-2216

Signify Canada Ltd.  
 281 Hillmount Road,  
 Markham, ON, Canada L6C 2S3  
 Téléphone 800-668-9008

Toutes les marques déposées appartiennent à Signify Holding et à leurs propriétaires respectifs.