



L'applique murale DEL LytePro LPW32 de Keene procure une valeur remarquable dans un concept architectural compact. Cette combinaison puissante et précise permet d'obtenir d'excellentes économies d'énergie et une bonne performance photométrique. LPW32 convient parfaitement aux périmètres des immeubles et aux couloirs en plus des applications d'éclairage mural où l'espacement latéral est grand et la projection vers l'avant est requise

Projet: \_\_\_\_\_

Emplacement: \_\_\_\_\_

No de catalogue: \_\_\_\_\_

Type de luminaire: \_\_\_\_\_

Lampes: \_\_\_\_\_ Qté: \_\_\_\_\_

Notes: \_\_\_\_\_

### Guide pour commander

### Exemple : LPW32-70-NW-G3-3-120-PCB-BZ

Préfixe	Puissance (W)	Couleur DEL/Gén.	Distribution	Urgence	Tension
<b>LPW32</b>					
<b>LPW32</b> LytePro 32 applique murale large DEL	70 70W 90 90W 50 50W <sup>1</sup>	<b>NW-G3</b> Blanc neutre 4000K IRC de 70 génération 3  <b>WW-G3</b> Blanc chaud 3000K IRC de 70 génération 3	2 Type 2 3 Type 3 4 Type 4	-- Aucun <b>EBP</b> Bloc de batterie d'urgence <sup>1,2,3</sup>	120 120V 208 208V 240 240V 277 277V 347 347V 480 480V UNV 120-277V (50/60Hz) HVU 347-480V (50/60Hz)

Options			
Contrôles de gradation	Captation de mouvement	Cellule photoélectrique	Fini
<b>FAWS</b> Sélecteur de puissance réglable sur le site <sup>4</sup> <b>BL</b> Fonctionnalité à deux niveaux <sup>2, 4</sup>	<b>IMRI3</b> Lentille de capteur de mouvement no 3 <sup>2,5</sup>	<b>PCB</b> Cellule photoélectrique à bouton <sup>2,6</sup>	<b>Texturé</b> BK Noir WH Blanc BZ Bronze DGY Gris foncé MGY Gris moyen <b>Spécifié par le client</b> <b>RAL</b> Spécifier la couleur en option ou RAL(ex: OC-LGP ou OC-RAL7024) <b>CC</b> Couleur spéciale (spécifier et fournir un échantillon. Soumission de l'usine requise)

### Luminaires en stock – guide pour commander

Numéro de catalogue	Description	Qté emballage en gros	Code CUP
LPW32-G3-8-DGY	LPW32, 70W, 650mA, 4000K, Type 3, 120-277V, peinture texturée gris foncé	3	622252813889
LPW32-G3-8-BZ	LPW32, 70W, 650mA, 4000K, Type 3, 120-277V, peinture texturée bronze	3	622252813896

### Accessoires en stock – guide pour commander (doit être commandé séparément)

Numéro de catalogue	Description	Qté emballage en gros	Code CUP
LPWCVRPLT-BZ <sup>7</sup>	Plaque de montage à couvert murale universelle LPW, peinture texturée bronze	(Aucun)	190096144860

<sup>1</sup> Configuration de 50W offerte seulement avec la batterie d'urgence (EBP).

<sup>2</sup> Non offert en 347V ou 480V.

<sup>3</sup> Non offert avec BL, FAWS ou PCB.

<sup>4</sup> Non offert avec d'autres options de contrôle.

<sup>5</sup> Offert seulement avec l'option de gradation BL.

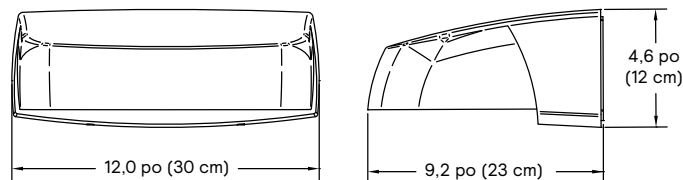
<sup>6</sup> La tension doit être spécifiée.

<sup>7</sup> D'autres couleurs personnalisées sont offertes sur demande.

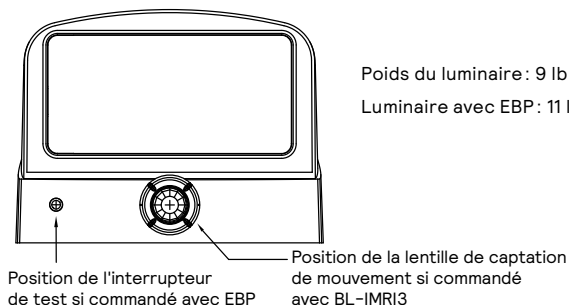
# LPW32 LytePro

## Applique murale large DEL

### Dimensions



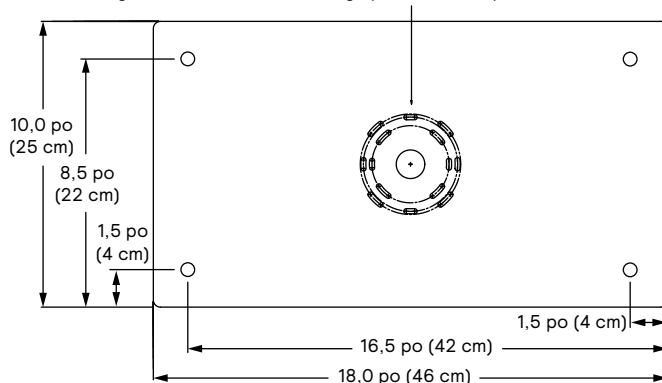
Poids du luminaire: 9 lb (4 kg)  
Luminaire avec EBP: 11 lb (5 kg)



### Dimensions de l'accessoire (commandé séparément)

La plaque de montage à couvert murale universelle LPW (LPWCVRPLT-BZ) est fabriquée d'aluminium de 0,8 po peint bronze texturé et s'installe sur le site pour couvrir des ouvertures ou surfaces plus larges déjà existantes. Offre la même configuration de boîte de jonction que le luminaire ou peut être rattachée directement sur le mur utilisant les (4) entrées défonçables.

Configuration de trou de montage pour boîte de jonction universelle



### Puissance DEL et rendement en lumens

Code pour commander	Qté de DEL	Courant DEL (mA)	Temp. de couleur	Moyenne système (W)	Type 2			Type 3			Type 4		
					Lumens à la sortie	Class. BUG	Efficacité (LPW)	Lumens à la sortie	Class. BUG	Efficacité (LPW)	Lumens à la sortie	Class. BUG	Efficacité (LPW)
LPW-32-50-NW-G3	32	400	4000	45	6026	B2-U0-G1	133	5899	B1-U0-G1	130	5710	B1-U0-G2	126
LPW-32-70-NW-G3	32	650	4000	65	8425	B2-U0-G1	130	8248	B1-U0-G2	128	8138	B1-U0-G2	126
LPW-32-90-NW-G3	32	900	4000	90	10992	B2-U0-G2	122	10761	B2-U0-G2	120	10618	B2-U0-G2	118
LPW-32-50-WW-G3	32	400	3000	45	5455	B1-U0-G1	120	5340	B1-U0-G1	118	5169	B1-U0-G1	114
LPW-32-70-WW-G3	32	650	3000	65	7626	B1-U0-G1	118	7466	B1-U0-G2	116	7367	B1-U0-G2	114
LPW-32-90-WW-G3	32	900	3000	89	9951	B2-U0-G2	112	9742	B2-U0-G2	109	9613	B2-U0-G2	108

### Puissance DEL et rendement en lumens - Urgence mode

Code pour commander	Qté de DEL	Courant DEL (mA)	Temp. de couleur	Moyenne système (W)		Type 2		Type 3		Type 4	
				Mode normal	Mode urgence	Mode normal	Mode urgence	Mode normal	Mode urgence	Mode normal	Mode urgence
LPW-32-50-NW-G3-EBP	32	400	4000	45	10	6026	1871	5899	1832	5710	1774
LPW-32-50-WW-G3-EBP	32	400	3000	45	10	5455	1695	5340	1659	5169	1606

Les valeurs en lumens résultent des tests effectués selon la norme LM-79 de l'IESNA et sont représentatives des configurations illustrées.

La performance actuelle peut varier selon l'installation et les conditions variables, la DEL et les tolérances du pilote et les conditions de mesures sur le site. Il est fortement recommandé de confirmer la performance à l'aide d'un plan photométrique.

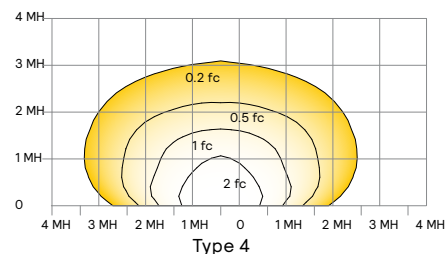
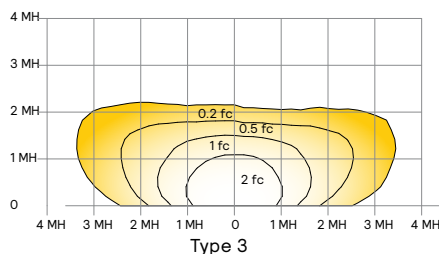
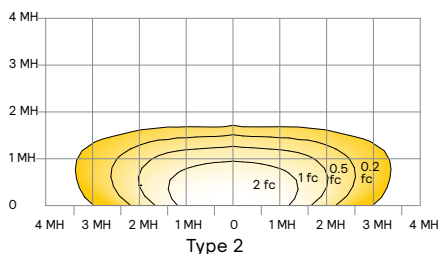
NOTE: certaines données peuvent être évaluées en se basant sur des tests effectués sur des luminaires similaires (pas nécessairement identiques). Contactez l'usine pour les configurations non illustrées.

### Données sur la dépréciation prédite du flux lumineux

La performance prédite est fondée sur les données du fabricant des DEL et les estimations d'ingénierie selon la méthodologie IESNA LM-80. Les données réelles peuvent varier selon les conditions du site. La valeur  $L_{70}$  correspond au nombre d'heures écoulées avant que le flux lumineux des DEL atteigne 70% de sa valeur originale. Les données sont calculées selon la méthodologie IESNA TM21-11. Les heures  $L_{70}$  publiées sont limitées à six fois le nombre d'heures d'essai des DEL.

Température ambiante (°C)	Heures $L_{70}$ calculées	$L_{70}$ selon TM-21	% maintien du flux lumineux à 60000 h
jusqu'à 40°C	>200000 h	>54000 h	>95%

### Distributions optiques Basé sur LPW32-70-NW-G3 à une hauteur de montage de 20 pi



LPW32 hauteur de montage 20 pi			
Hauteur de montage	18 pi	20 pi	23 pi
Multiplicateur	1,05	1,00	0,93

LPW32 hauteur de montage 20 pi			
Hauteur de montage	18 pi	20 pi	23 pi
Multiplicateur	1,14	1,00	0,79

LPW32 hauteur de montage 20 pi			
Hauteur de montage	18 pi	20 pi	23 pi
Multiplicateur	1,16	1,00	0,76

# LPW32 LytePro

## Applique murale large DEL

### Description générale

L'applique murale large DEL LytePro LPW32 allie une performance, un concept et une valeur formidables pour répondre aux besoins des individus soucieux de l'énergie et du budget. Les appliques murales LPW32 conviennent parfaitement aux applications faisant face vers le bas, au montage mural en saillie, à l'installation sur une boîte de jonction encastrée ou lorsque l'alimentation peut être acheminée par l'arrière puisque les branchements s'effectuent à l'intérieur du boîtier du luminaire. Deux UGS sont disponibles et gardées en stock (expédition rapide en 2 jours).

### Boîtier

Le boîtier en aluminium moulé sous pression loge la DEL et les assemblages de pilotes. Le concept est basé sur un dissipateur thermique intégré afin de maximiser la performance thermique et la fiabilité. La plaque arrière résiste à la corrosion, est faite de composite de polycarbonate, incorpore un niveau à bulle intégré et offre un crochet à verrouillage et un concept de montage pour une installation facile.

### Montage

Le concept de crochet à verrouillage et de boîtier/plaque arrière facilite l'installation. S'installe sur des boîtes de jonction octogonales de 3,5 po, 4 po et des boîtes de commutation simples (à montage horizontal) ou peut être directement rattaché à la surface. Vous assurez de respecter les bonnes étapes pour sceller le luminaire à la surface avec un joint d'étanchéité.

### Indice de protection

Logement optique à indice de protection IP65 scellé avec un verre trempé, un joint d'étanchéité et un cadre.

### Carte et matrice DEL

Procure jusqu'à 114 lm/W au niveau du système. La température de couleur de série est 4000K ou 3000K +/- 250K, IRC minimum de 70.

### Système électrique

Efficacité du pilote (>90% de série). 120-277V et 347-480V. Tous les pilotes s'utilisent avec la gradation. Plage de température: -40°C (-40°F) à 40°C (104°F). Protection contre circuit ouvert/court-circuit. Protection contre la surtension inhérente jusqu'à (KVA). Conforme à la norme RoHS.

**Protection contre la surtension (SP1):** dispositif contre la surtension testé selon la norme C62.45 de l'ANSI/IEE tel que décrit dans la norme C62.41.2 scénario 1, catégorie C de l'ANSI/IEE pour une exposition élevée 10kV/10kA des formes d'ondes pour la mise à la terre de la ligne électrique, neutre et mise à la terre et en conformité avec la spécification de modèle DOE MSSLC pour les luminaires DEL routiers, appendice D à un niveau de test élevé pour l'immunité électrique 10kV/10kA.

### Homologations

Les produits sont homologués cETLus pour les endroits mouillés. Convient à une utilisation à des températures ambiantes de -40°C à 40°C (-40°F à 104°F). Les luminaires sont qualifiés DesignLights Consortium®.

### Fini

Chaque luminaire offre un revêtement de poudre de polyester texturée, d'isocyanurate de triglycidyle (TGIC), appliqué électrostatiquement et résistant à la décoloration et à l'abrasion.

### Option d'urgence

**Batterie d'urgence (EBP):** blocs de batterie d'urgence inclus, intégrés au luminaire, permettant de conserver l'allure entre les luminaires sans option d'urgence et ceux avec option d'urgence. Une boîte accessoire séparée montée en saillie n'est pas requise. EBP convient à une utilisation à des conditions de températures ambiantes entre 0°C (32°F) à 40°C (104°F) avec la configuration de 50W seulement. Le système est conçu pour offrir un pilote secondaire avec relais qui détecte immédiatement la perte de puissance c.a. et alimente le luminaire pendant 90 minutes après la perte de puissance. Offert seulement en 120-277V ou «UNV».

### Options de contrôle de gradation

**Sélecteur de puissance réglable sur le site (FAWS):** luminaire offrant la capacité d'ajuster manuellement la puissance sur le site pour réduire le flux lumineux et les niveaux d'éclairage du luminaire. Livré à un préréglage à la position maximale et au flux lumineux choisi. Référez-vous au tableau ci-dessous pour estimer la réduction du flux lumineux désiré. Ne peut être utilisé avec d'autres options de contrôle ou de réponse au mouvement.

Position du sélecteur FAWS	Pourcentage du flux lumineux type
1	25%
2	50%
3	55%
4	65%
5	75%
6	80%
7	85%
8	90%
9	95%
10	100%

Note: précision de la valeur type  $\pm 5\%$ .

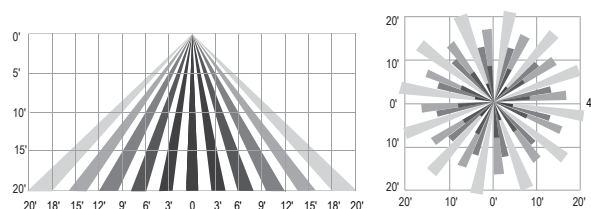
### Options de réponse à mouvement

**Réponse au mouvement à infrarouge à deux niveaux (BL):** module à réponse au mouvement intégré au luminaire et préprogrammé à l'usine à 50% de gradation lorsqu'il n'est pas commandé avec d'autres options de contrôle. BL est réglé/fonctionne de la façon suivante: le capteur de mouvement est réglé à une gradation constante de 50%. Lorsque le mouvement est détecté, par le capteur à infrarouge passif, le luminaire retourne à la puissance/flux lumineux maximum. La gradation à faible intensité est réglée à l'usine à 50% avec une période de 5 minutes par défaut avant que la gradation retourne à faible intensité. Lorsqu'aucun mouvement n'est détecté pendant 5 minutes, le système de réponse au mouvement réduit la puissance de 50%, à 50% de la puissance constante normale réduisant de ce fait le niveau d'éclairage. D'autres réglages de gradation sont fournis si différents niveaux de gradation sont requis. On peut également utiliser un outil de programmation à distance sans fil FSIR-100 (contactez le service technique pour obtenir tous les détails).

### Réponse au mouvement à infrarouge avec d'autres contrôles (IMRI3):

le dispositif de réponse au mouvement à infrarouge, est offert avec la lentille de captation no 3 (IMRI3) et est conçu pour des hauteurs de montage jusqu'à 20 pi avec une zone de couverture de 40 pi de diamètre. Voir les tableaux pour les configurations de détection approximatives:

#### IMRI3 Luminaire avec lentille no 3



### Garantie

Les luminaires LPW32, les matrices DEL et les pilotes sont tous couverts par une garantie limitée de 5 ans. Pour tous les détails visitez [signify.com/warranties](http://signify.com/warranties).



© 2021 Signify Holding. Tous droits réservés. L'information retrouvée dans la présente est sujette à changement sans préavis. Signify ne fait aucune déclaration ni ne donne aucune garantie quant à l'exactitude et à l'exhaustivité des informations fournies dans les présentes et ne serait être tenu responsable de toute mesure prise sur leur fondement. Les informations présentées dans ce document ne constituent pas une offre commerciale et ne font partie d'aucun devis ni contrat, à moins qu'il n'en soit convenu autrement avec Signify.

Signify North America Corporation  
400 Crossing Blvd, Suite 600  
Bridgewater, NJ 08807  
Téléphone 855-486-2216

Signify Canada Ltd.  
281 Hillmount Road,  
Markham, ON, Canada L6C 2S3  
Téléphone 800-668-9008

Toutes les marques déposées appartiennent à Signify Holding et à leurs propriétaires respectifs.