

Day-Brite

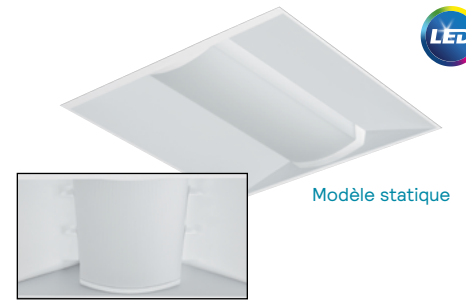
CFI

par @signify

Encastré

EvoGrid 2x2

2EVG jusqu'à 4 500 lumens



Modèle statique

Modèle retour d'air

Le luminaire DEL encastré EvoGrid de DayBrite / CFI tire parti des cartes DEL sur plateforme fiables et hautement efficaces ainsi que d'un pilote à intensité variable procurant un rendement de pointe dans le marché. Son diffuseur doux opale avec une grande surface lumineuse minimise la brillance apparente si on le compare aux autres luminaires à panier. De plus il procure un éclairage général idéal dans une vaste variété d'applications.

Projet: _____

Emplacement: _____

No de catalogue: _____

Type de luminaire: _____

Lampes: _____ Qté: _____

Notes: _____

Guide pour commander - contrôles sans fil et de série

exemple : 2EVG30L840-2-D-UNV-DIM

Largeur	Gamme	Type de plafond	Circulation d'air	Lumens (nominaux émis)	Couleur	Longueur	Diffuseur central	Tension	Pilote	Options
2	EV	G			-	2	-	-	-	
2 2 pi	EV EvoGrid	G Profilé	Vide Statique H Retour d'air	30L 3000 38L 3800 45L 4500	830 IRC 80, 3000K 835 IRC 80, 3500K 840 IRC 80, 4000K 850 IRC 80, 5000K	2 2 pi	D Diffus (opale) DS Diffus lisse (opale) R Diffus rainuré rond (opale)	UNV Tension universelle, 120-277V 120 ¹ 120V 277 ¹ 277V 347 347V	DIM ^{1,5} Gradation SDIM Gradation progressive jusqu'à 40% de la puissance à l'entrée XDIM ² Gradation par phases MarkX LDE Gradation LDES de Lutron jusqu'à 5% DALI DALI	AG F1 Peinture antimicrobienne Câble flexible 3/8 po, 3 fils, calibre 18 6 pi F2 Câble flexible 3/8 po, 4 fils, calibre 18 6 pi F1/D Câble flexible bipolaire de 3/8 po, 3 fils de calibre 18 6 pi pour les luminaires à intensité variable F2/5W Câble flexible unipolaire de 3/8 po, 5 fils de calibre 18 6 pi pour les luminaires à intensité variable F2/6W Câble flexible simple 3/8 po, 6 fils de calibre 18 de 6 pi pour luminaires à intensité variable et urgence GLR Fusible à action rapide GTD/E ⁷ Bodine GTD homologué UL924 installé à l'entrée du pilote GTD/SNSR ^{1,8} Bodine GTD homologué UL924 installé à l'usine entre le pilote et le capteur DSC Pilote à débranchement rapide EMLED Bloc de batterie d'urgence intégré, 1100 lm nominaux (boîtier de ballast sur le dessus du luminaire) IAP ³ Capteur RF Interact Pro intégré, permet le contrôle d'éclairage sans fil en réseau IAO ³ Capteur de lumière du jour et de présence Interact Office intégré, permet le contrôle d'éclairage connecté sans fil SWZG2 ^{3,4} Capteur intégré, cueillette de lumière du jour et présence, regroupement raffiné avec temps de rétention et zonage SWZDT ³ Capteur intégré, cueillette de lumière du jour et présence, regroupement raffiné avec temps de rétention CHIC Homologué pour la norme Chicago Plenum CRM ⁵ Montage à enfilades continues TAP Plaque d'accès supérieure

Notes en bas de page

- Les options de contrôle intégrées offrent une intensité variable en baisse jusqu'à 5% à l'aide d'interrupteurs muraux sans fil. Vous reporter à la page 2.
- XDIM requiert 120V ou 277V.
- Spécifiez seulement avec l'option de pilote -DIM.
- La commande à distance portative SMZ-REMOTE SpaceWise doit être commandée avec chaque commande de système.

- CRM inclut un couvert sur le côté avec la plaque d'accès sur le dessus et un couvert additionnel à l'extrémité. Espace de 7/8 po entre les luminaires.
- Les configurations sans contrôle et SWZG2 offrent une gradation 0-10V en baisse jusqu'à 1% avec les configurations de série.
- Doit être installé avec un dispositif homologué UL1008.
- Doit être commandé avec une option de contrôles intégrés. Non offert avec l'option de contrôles SWZG2.

Accessoires SpaceWise (SWZG2) (commandé séparément)

- COMMANDE À DISTANCE SWZ** - Commande à distance portative SpaceWise pour regroupement et configuration (au moins une commande est requise par installation SpaceWise)

- UID8451/10** - Sélecteur de commutateur de gradateur sans fil
- UID8461/10** - Sélecteur de scène sans fil

Autres accessoires (commandé séparément)

- FMA22** - Montage «F» 2 pi x 2 pi pour montage «F» NEMA
- EVD2L** - Lentille de remplacement EvoGrid 2 pi x 2 pi rectangulaire rainurée
- EVDS2L** - Lentille de remplacement EvoGrid 2 pi x 2 pi rectangulaire lisse
- EVR2L** - Lentille de remplacement EvoGrid 2 pi x 2 pi ronde rainurée
- EVRS2L** - Lentille de remplacement EvoGrid 2 pi x 2 pi ronde lisse
- FSK22** - Trousse d'installation en saillie sur le site 2 pi x 2 pi. À commander avec l'option -TAP (plaque d'accès par le dessus) (les options SWZG2 et EMLED ne sont pas offertes)

- FSF22** - Trousse d'assemblage pour montage en saillie 2 pi x 2 pi, à commander avec - l'option TAP (plaque d'accès supérieure) (les options SWZG2 et EMLED ne sont pas offertes)



interact ready.

2EVG EvoGrid encastré 2x2

jusqu'à 4 500 lumens

Guide pour commander – contrôles à alimentation par câble Ethernet
(statique et blanc réglable)

exemple : 2EVG45L8TW-2-D-LV-POE-IAO

Largeur	Gamme	Type de plafond	Circulation d'air	Lumens (nominaux émis)	Couleur	Longueur	Diffuseur central	Tension	Pilote	Options
2	EV	G			-	2	-	LV	POE	
2 2 pi	EV EvoGrid	G Profilé	Vide H Statique Retour d'air	30L 3000 38L 3800 45L 4500	Blanc statique 830 IRC 80, 3000K 835 IRC 80, 3500K 840 IRC 80, 4000K 850 IRC 80, 5000K Réglage de couleur 8TW IRC 80, blanc réglable de 2700K à 6500K	2 2 pi	D Diffus (opale) DS Diffus lisse (opale) R Diffus rainuré rond (opale) RS Diffus rond lisse (opale)	LV Basse tension	POE Alimentation par câble Ethernet	AG Peinture antimicrobienne Pilote d'urgence EMPOE ¹ 600 lm intégré et bloc de batterie/ IAO Capteur de lumière du jour et de présence Interact Office intégré, permet le contrôle d'éclairage connecté sans fil

1 Lampe témoin et interrupteur d'essai situé sur le côté latéral du boîtier.

Guide pour commander – contrôles DALI (blanc réglable)

exemple : 2EVG39L8TW-2-D-UNV-DTW-IAO

Largeur	Gamme	Type de plafond	Circulation d'air	Lumens (nominaux émis)	Couleur	Longueur	Diffuseur central	Tension	Pilote	Options
2	EV	G			-	2	-	UNV	DTW	
2 2 pi	EV EvoGrid	G Profilé	Vide H Statique Retour d'air	32L 3200 39L 3900 43L 4300	8TW IRC 80, blanc réglable de 2700K à 6500K	2 2 pi	D Diffus (opale) DS Diffus lisse (opale) R Diffus rainuré rond (opale) RS Diffus rond lisse (opale)	UNV Tension universelle, 120-277V	DTW Blanc réglable à double canal	AG Peinture antimicrobienne F1/D Câble flexible bipolaire de 3/8 po, 3 fils de calibre 18 6 pi pour les luminaires à intensité variable F2/7W Câble flexible simple 3/8 po, 7 fils de calibre 18 de 6 pi pour urgence EMLED Bloc-batterie d'urgence intégré Bodine BSL310 câblé à l'usine, 1100 lm nominaux IAO Capteur de lumière du jour et de présence Interact Office intégré, permet le contrôle d'éclairage connecté sans fil GLR Fusible, à action rapide DSC Pilote à débranchement rapide

2EVG EvoGrid encastré 2x2

jusqu'à 4 500 lumens

Application

- Un luminaire DEL encastré très efficace, offrant confort visuel et style architectural à stratégie minimaliste pour répondre aux exigences de durabilité
- Configuration profilée à faible profondeur de 2-3/4 po, occupant peu d'espace dans le plénum
- Diffuseur doux opale avec une grande surface lumineuse minimisant la brillance apparente et procurant un confort visuel élevé pour une grande variété d'applications à éclairage général comme les bureaux, écoles, magasins de détail ou établissements de soins de santé
- Plusieurs plages de lumens disponibles pour une plus grande souplesse de niveaux d'éclairage et/ou espacement de luminaires dans l'application
- Dirige une quantité contrôlée d'éclairage dans les angles plus élevés de la pièce pour équilibrer la luminosité sur les surfaces et éliminer l'effet de «grotte» tout en créant l'impression d'un espace plus grand et mieux éclairé sans éblouissement
- Excellent rendu des couleurs avec IRC de 80
- Les DEL constituent une excellente source à utiliser avec des contrôles puisque la gradation ou la commutation fréquente ne diminue par le rendement ou la durée de vie de la source. Capteurs intégrés ou externes disponibles
- Conçu pour une utilisation dans les plafonds à profilés en T de grille de série (NEMA «G»), ou à profilés étroits (NEMA «NFG»). Pour les cloisons sèches ou le plâtre il est possible d'utiliser un cadre de montage FMA22 «F» (vendu séparément)
- L'option de montage en enfilades continues (CRM) inclut des couverts de chemin de câbles à chaque extrémité et une sur le côté du boîtier

Construction/fini

- Le concept simple d'une profondeur de 2-3/4 po et ne requiert que quelques pièces autres que le système électrique et ferrures ce qui engendre plusieurs avantages:
 - Moins de matériau requis
 - Moins d'emballage requis

- Poids réduit
- Moins d'énergie pour la construction et l'assemblage
- Plus de luminaires sont expédiés par camion réduisant le carburant et les émissions de gaz
- Le fini du luminaire est un recouvrement de poudre de polyester blanc mat pour de meilleures qualité et durabilité
- Les agrafes pour profilés en T sont intégrées au boîtier
- La plaque d'accès située à l'extrémité procure un câblage simple sur le site. L'option TAP procure une plaque d'accès installée sur le dessus

Électrique

- Options de capteurs intégrés pour la captation de mouvement et/ou la cueillette de lumière du jour disponibles pour plus d'économies d'énergie sans affecter la durée de vie ni augmenter les frais de main-d'œuvre à l'installation
- Efficacité totale du luminaire aussi élevée que 119 LPW (lumens par watt)
- Carte DEL accessible sous le luminaire sans outil. La carte DEL est remplaçable, si requis, à l'aide de connecteurs enfichables pour assurer une longue durée de vie utile
- Pilote DEL accessible au-dessus du plafond
- Le pilote d'urgence est accessible par le dessus. Pour prévoir le flux lumineux en mode urgence, multiplier la puissance du bloc d'urgence par l'efficacité du luminaire, puis par 1,10. Le flux lumineux type est de 1300lm pour EMLED.
- L'option GTD/E est utilisée pour contourner les interrupteurs muraux et permettent l'opération du luminaire avec un générateur auxiliaire. Le transfert au générateur requiert une installation conjointement avec un dispositif homologué UL1008
- L'option GTD/SNSR est utilisée pour contourner le contrôle de capteur intégré en cas de panne de courant de secteur. Le transfert au générateur requiert une installation conjointement avec un dispositif homologué UL1008
- Gradation progressive de 100/40% et options de gradation additionnelles disponibles

- Garantie limitée du fabricant de 5 ans. Visiter signify.com/warranties pour obtenir toute l'information.
- Maintien du rendu lumineux prévu L70 de TM-21 à 80 000 heures
- Homologué cETLus selon les exigences des normes UL et CSA, convient aux endroits humides
- Les luminaires EvoGrid sont qualifiés DesignLights Consortium®. Pour la liste complète des numéros de catalogue DLC QPL veuillez visiter le www.designlights.org/QPL

Boîtier

- Le diffuseur opale procure un éclairage doux et confortable tout en offrant une efficacité élevée
- Le diffuseur ne requiert aucun cadre ou attache et si requis se retire facilement par en dessous sans outil

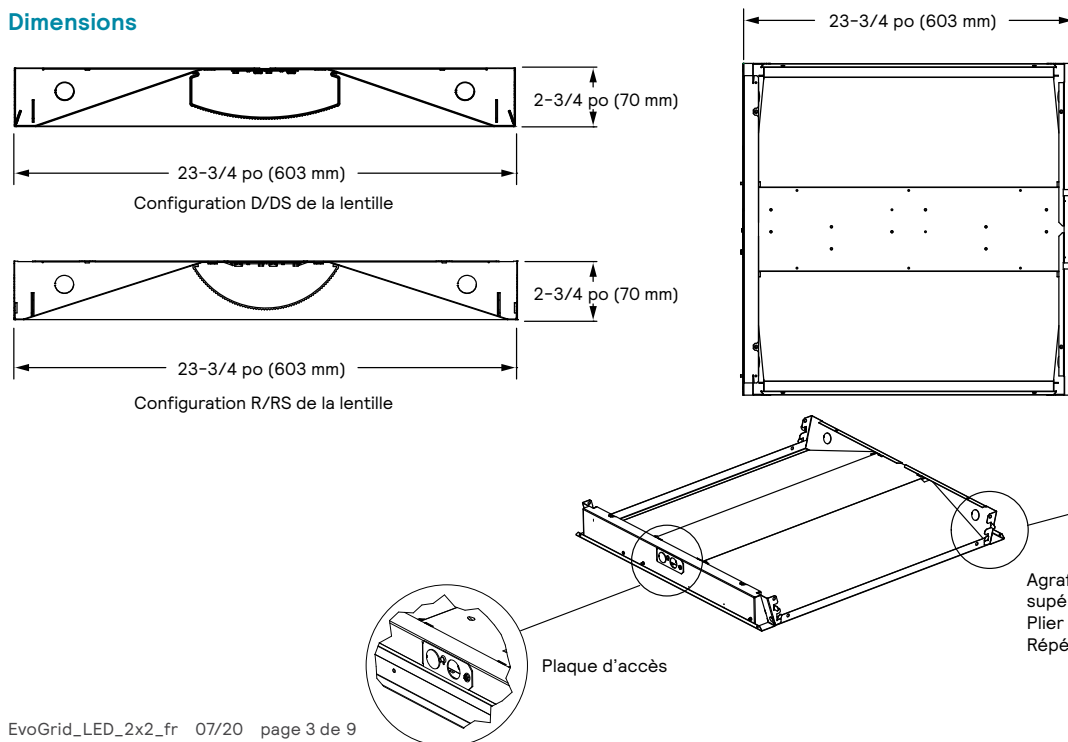
Notes générales

- Toutes les options sont installées à l'usine
- Tous les accessoires sont installés sur le site
- Certaines composantes du luminaire comme les réflecteurs, réfracteurs, lentilles, douilles, porte-lampes et DEL sont faites de différents types de plastique qui peuvent être affectées par la présence de contaminants. Si des solutions de soufre, de pétrole, de solutions de nettoyage ou tout autre contaminant, sont présents dans la zone d'exploitation, veuillez contacter l'usine pour en vérifier la compatibilité

Données sur l'énergie

Luminaire	No de catalogue	Puiss. à l'entrée	Efficacité
2x2	2EVG30L840-2-D	25	119
	2EVG38L840-2-D	33	115
	2EVG45L840-2-D	39	114
	2EVG30L840-2-R	24	126
	2EVG38L840-2-R	31	126
	2EVG45L840-2-R	37	124

Dimensions



2EVG EvoGrid encastré 2x2

jusqu'à 4 500 lumens

Options de contrôles sans fil

SpaceWise DT (SWZDT)

- Captation de lumière du jour et de présence autonome avec regroupement et temps de passage raffinés
- Mise en service avec un téléphone Android compatible et une application sur site Philips
- Gradation avec interrupteur mural sans fil compatible avec Zigbee seulement (voir le lien ci-dessous pour tous les détails)
- Pour la mise en service s'inscrire pour l'application à <http://registration.componentcloud.philips.com/appregistration/>
- Les options de captation intégrées ne peuvent pas être combinées
- Pour plus d'information incluant les interrupteurs recommandés, visitez le site suivant – **SWZDT** – www.usa.lighting.philips.com/systems/lighting-systems/spacewise

SpaceWise (SWZG2)

- La mise en service est effectuée à l'aide d'une commande à distance COMMANDE À DISTANCE SWZ, une requise par installation
- Les options de captation intégrées ne peuvent pas être combinées
- Gradation 0-10V en baisse jusqu'à 1%
- Pour plus d'information sur le capteur, veuillez vous reporter à www.lightingproducts.signify.com/documents/webdb2/DayBrite/pdf/SWZG2_sensor.pdf
- Pour plus d'information sur la technologie SpaceWise, veuillez visiter le www.usa.lighting.philips.com/systems/lighting-systems/spacewise

Interact Pro (IAP)

- Interact Pro permet l'accès à l'éclairage connecté aux **petites et moyennes entreprises** sans la complexité normalement associée à l'éclairage connecté
- Interact Pro inclut une application, un portail et une vaste gamme de luminaires, lampes, trousseaux de modernisation sans fonctionnant tous avec le même système
- Mise en service avec l'application Interact Pro (Android ou iPhone)
- La mise en service s'effectue à distance à partir du portail Interact Pro
- Passerelle Interact Pro et une connectivité internet compatibles requises pour la mise en service
- Compatible avec l'interrupteur gradateur sans fil UID8451/10 ZigBee Greenpower
- Compatible avec le capteur de présence sans fil (OCC SENSOR IA CM IP42 WH 10/1) ou le capteur de lumière du jour/présence sans fil (OCC MULTI SENSOR IA CM WH 10/1)
- Pour obtenir toute l'information sur Interact Pro visitez: www.interact-lighting.com/pro
- Pour obtenir toute l'information sur Interact Ready visitez: www.philips.com/interact-ready

EvoGrid illustrée avec capteur intégré



Capteur SWZG2 illustré.
Toutes les autres options de contrôles ont un capteur situé au centre sur une des bordures à l'extrémité.

Interact Office (IAO)

- Une solution d'éclairage sans fil IDO pour les **grandes entreprises** qui couvre plusieurs étages ou immeubles et qui requiert plusieurs passerelles
- Voir tous les projets à partir d'un seul tableau de bord et comparer facilement les données de plusieurs projets en une seule vue
- Gradateur mural compatible avec Zigbee Green Puissance et capteurs de présence ou de lumière du jour et présence sans fil offerts
- Utiliser le logiciel Interact Office et les données pour améliorer l'efficacité de l'immeuble, obtenir une vaste intégration de l'immeuble et optimiser l'espace avec les analyses de présence
- Appuie les applications IDO de pointe sur la signalisation, réservation de chambre/bureau et offre des API ouvertes
- Passerelle compatible avec Interact Office et connectivité internet requises pour mise en service
- Pour plus d'information sur Interact Office sans fil, visiter: www.interact-lighting.com/office ou www.usa.lighting.philips.com/systems/system-areas/offices

Options de contrôles avec fil

Interact Office avec fil (alimentation par câble Ethernet), blanc statique et blanc réglable

- Solution d'éclairage connecté IDO avec alimentation par câble Ethernet pour les grandes entreprises qui couvre plusieurs étages ou immeubles et qui requiert plusieurs passerelles
- Utiliser le logiciel Interact Office et les données pour améliorer l'efficacité de l'immeuble, obtenir une vaste intégration de l'immeuble et optimiser l'espace avec les analyses de présence
- Éclairage centré sur l'humain avec la technologie de blanc sélectionnable – comportements dynamiques avec l'ordonnance d'un éclairage programmé qui imite les cycles de lumière du jour ou aide les biorhythmes
- Appuie les applications IDO de pointe sur le contrôle personnel, gestion de l'espace, signalisation, réservation de chambre/bureau et offre des API ouvertes pour le contrôle d'éclairage et les échanges de données
- Le contrôleur d'éclairage à alimentation par câble Ethernet est accessible sous le dessous
- L'option de capteur intégré pour la captation de présence (radiomètre infrarouge de précision) et/ou cueillette de lumière du jour pour économies d'énergie supplémentaires
- Contrôleur d'urgence intégré en option et bloc de batterie procurant une flux lumineux nominal de 600 lm. Interrupteur d'essai et témoin indicateur installés sur le côté du boîtier à une des extrémités
- La batterie d'urgence préinstallée offre une durée de vie de 3 mois sur la tablette et doit être entreposée dans des environnements à température ambiante de 20°C à 30°C (-4°F à 86°F) et une humidité relative de 45 à 85%
- Pour plus d'information sur Interact Office câblé, visiter: www.interact-lighting.com/office ou www.usa.lighting.philips.com/systems/system-areas/offices

Blanc réglable avec DALI

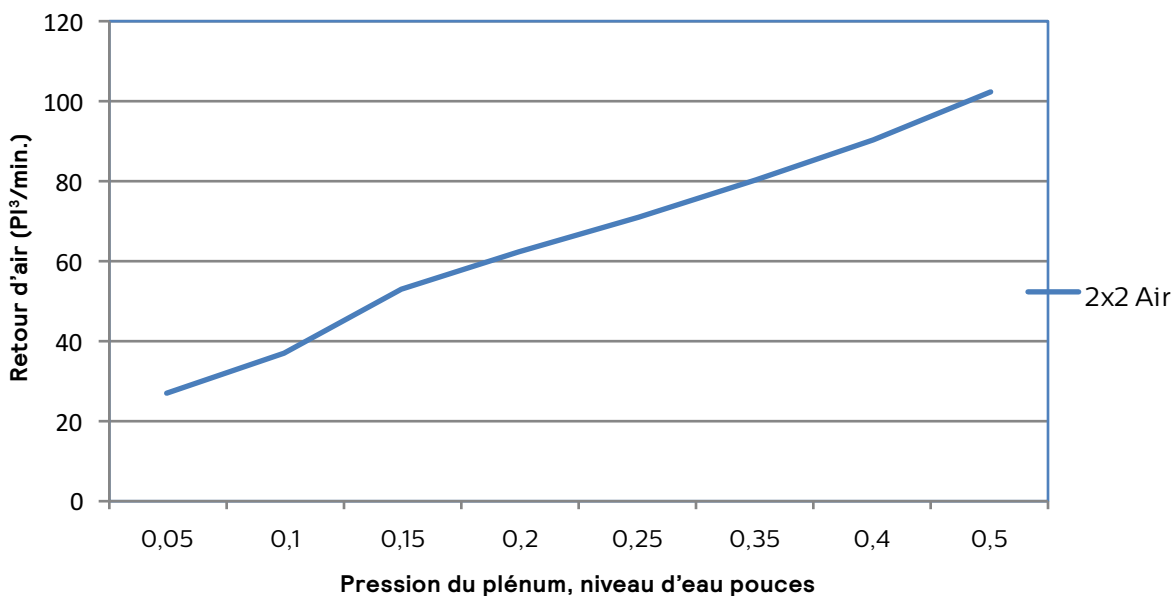
- Les solutions de blanc sélectionnable de Signify sont conçues pour maximiser l'influence de l'éclairage sur votre vie quotidienne
- Comportements dynamiques grâce à l'ordonnance d'un éclairage programmé qui imite les cycles de lumière du jour ou aide les biorhythmes
- Réglage des scènes avec des préréglages d'éclairage basés sur différentes combinaisons de température de couleur et d'intensité d'éclairage

www.usa.lighting.philips.com/products/product-highlights/tunable-white-technology

2EVG EvoGrid encastré 2x2

jusqu'à 4 500 lumens

Données sur le retour d'air



Pression	0,05	0,1	0,15	0,2	0,25	0,3	0,4	0,5
pi³/min.	27	37	53	62	71	80	90	102
Bruit	<15	24	25	29	33	35	38	40



2EVG EvoGrid encastré 2x2

jusqu'à 4 500 lumens

Photométries

EvoGrid 2x2 DEL encastré, diffuse, 3 800 lumens nominaux émis

CEL - 116

No de catalogue 2EVG38L840-2-D-UNV-DIM No test 34893 E/MH 1,2 Type de lampe DEL Lumens 3 852 Puiss. à l'entrée 33 Coûts énergétiques d'éclairage annuels comparatifs pour 1000 lumens - 2,07 \$ sur une base de 3000 heures et 0,08 \$ par KWh. Les résultats photométriques ont été obtenus dans le laboratoire Day-Brite qui est accrédité NVLAP par le « National Institute of Standards and Technology ».	Intensité lumineuse					Distribution d'éclairage			Luminance moyenne																																																																																																																											
	<table border="1"> <thead> <tr> <th>Angle</th> <th>Ext.</th> <th>45</th> <th>Trans.</th> <th>Arr.-45</th> </tr> </thead> <tbody> <tr><td>0</td><td>1399</td><td>1399</td><td>1399</td><td>1399</td></tr> <tr><td>5</td><td>1384</td><td>1394</td><td>1401</td><td>1394</td></tr> <tr><td>15</td><td>1322</td><td>1340</td><td>1351</td><td>1340</td></tr> <tr><td>25</td><td>1189</td><td>1214</td><td>1235</td><td>1214</td></tr> <tr><td>35</td><td>1007</td><td>1045</td><td>1079</td><td>1045</td></tr> <tr><td>45</td><td>801</td><td>852</td><td>902</td><td>852</td></tr> <tr><td>55</td><td>590</td><td>659</td><td>733</td><td>659</td></tr> <tr><td>65</td><td>390</td><td>479</td><td>569</td><td>479</td></tr> <tr><td>75</td><td>209</td><td>304</td><td>378</td><td>304</td></tr> <tr><td>85</td><td>56</td><td>87</td><td>105</td><td>87</td></tr> </tbody> </table>	Angle	Ext.	45	Trans.	Arr.-45	0	1399	1399	1399	1399	5	1384	1394	1401	1394	15	1322	1340	1351	1340	25	1189	1214	1235	1214	35	1007	1045	1079	1045	45	801	852	902	852	55	590	659	733	659	65	390	479	569	479	75	209	304	378	304	85	56	87	105	87	<table border="1"> <thead> <tr> <th>Degrés</th> <th>Lumens</th> <th>% luminaire</th> </tr> </thead> <tbody> <tr><td>0-30</td><td>1068</td><td>27,7</td></tr> <tr><td>0-40</td><td>1720</td><td>44,7</td></tr> <tr><td>0-60</td><td>2 969</td><td>77,1</td></tr> <tr><td>0-90</td><td>3 851</td><td>100,0</td></tr> <tr><td>0-180</td><td>3 851</td><td>100,0</td></tr> </tbody> </table>	Degrés	Lumens	% luminaire	0-30	1068	27,7	0-40	1720	44,7	0-60	2 969	77,1	0-90	3 851	100,0	0-180	3 851	100,0	<table border="1"> <thead> <tr> <th>Zone</th> <th>Ext.</th> <th>45°</th> <th>Trans.</th> </tr> </thead> <tbody> <tr><td>45</td><td>11739</td><td>12 497</td><td>13 224</td></tr> <tr><td>55</td><td>10 665</td><td>11 910</td><td>13 241</td></tr> <tr><td>65</td><td>9 568</td><td>11 758</td><td>13 957</td></tr> <tr><td>75</td><td>8 372</td><td>12 186</td><td>15 122</td></tr> <tr><td>85</td><td>6 709</td><td>10 326</td><td>12 431</td></tr> </tbody> </table>	Zone	Ext.	45°	Trans.	45	11739	12 497	13 224	55	10 665	11 910	13 241	65	9 568	11 758	13 957	75	8 372	12 186	15 122	85	6 709	10 326	12 431																																
Angle	Ext.	45	Trans.	Arr.-45																																																																																																																																
0	1399	1399	1399	1399																																																																																																																																
5	1384	1394	1401	1394																																																																																																																																
15	1322	1340	1351	1340																																																																																																																																
25	1189	1214	1235	1214																																																																																																																																
35	1007	1045	1079	1045																																																																																																																																
45	801	852	902	852																																																																																																																																
55	590	659	733	659																																																																																																																																
65	390	479	569	479																																																																																																																																
75	209	304	378	304																																																																																																																																
85	56	87	105	87																																																																																																																																
Degrés	Lumens	% luminaire																																																																																																																																		
0-30	1068	27,7																																																																																																																																		
0-40	1720	44,7																																																																																																																																		
0-60	2 969	77,1																																																																																																																																		
0-90	3 851	100,0																																																																																																																																		
0-180	3 851	100,0																																																																																																																																		
Zone	Ext.	45°	Trans.																																																																																																																																	
45	11739	12 497	13 224																																																																																																																																	
55	10 665	11 910	13 241																																																																																																																																	
65	9 568	11 758	13 957																																																																																																																																	
75	8 372	12 186	15 122																																																																																																																																	
85	6 709	10 326	12 431																																																																																																																																	
Les valeurs photométriques sont fondées sur les essais stipulés dans la norme LM-79.	Coefficients d'utilisation					RÉFLEXION DE LA CAVITÉ DU PLANCHER EFFICACE 20 PAR (pbg = 0,20)																																																																																																																														
						<table border="1"> <thead> <tr> <th>Plafond</th> <th colspan="3">80</th> <th colspan="3">70</th> <th colspan="3">50</th> </tr> <tr> <th>Murs</th> <th>70</th> <th>50</th> <th>30</th> <th>70</th> <th>50</th> <th>30</th> <th>50</th> <th>30</th> </tr> </thead> <tbody> <tr><td>RCP</td><td></td><td></td><td></td><td></td><td></td><td></td><td></td><td></td></tr> <tr><td>0</td><td>118</td><td>118</td><td>118</td><td>115</td><td>115</td><td>115</td><td>111</td><td>111</td></tr> <tr><td>1</td><td>108</td><td>103</td><td>98</td><td>106</td><td>101</td><td>96</td><td>96</td><td>93</td></tr> <tr><td>2</td><td>97</td><td>90</td><td>82</td><td>95</td><td>88</td><td>81</td><td>83</td><td>79</td></tr> <tr><td>3</td><td>90</td><td>79</td><td>69</td><td>86</td><td>77</td><td>68</td><td>73</td><td>68</td></tr> <tr><td>4</td><td>81</td><td>69</td><td>60</td><td>80</td><td>68</td><td>59</td><td>66</td><td>58</td></tr> <tr><td>5</td><td>75</td><td>61</td><td>53</td><td>72</td><td>60</td><td>53</td><td>58</td><td>52</td></tr> <tr><td>6</td><td>69</td><td>56</td><td>46</td><td>68</td><td>55</td><td>46</td><td>53</td><td>46</td></tr> <tr><td>7</td><td>65</td><td>51</td><td>41</td><td>63</td><td>50</td><td>41</td><td>48</td><td>40</td></tr> <tr><td>8</td><td>59</td><td>46</td><td>38</td><td>58</td><td>46</td><td>38</td><td>45</td><td>36</td></tr> <tr><td>9</td><td>56</td><td>42</td><td>34</td><td>55</td><td>41</td><td>34</td><td>40</td><td>34</td></tr> <tr><td>10</td><td>53</td><td>40</td><td>32</td><td>52</td><td>39</td><td>30</td><td>38</td><td>30</td></tr> </tbody> </table>	Plafond	80			70			50			Murs	70	50	30	70	50	30	50	30	RCP									0	118	118	118	115	115	115	111	111	1	108	103	98	106	101	96	96	93	2	97	90	82	95	88	81	83	79	3	90	79	69	86	77	68	73	68	4	81	69	60	80	68	59	66	58	5	75	61	53	72	60	53	58	52	6	69	56	46	68	55	46	53	46	7	65	51	41	63	50	41	48	40	8	59	46	38	58	46	38	45	36	9	56	42	34	55	41	34	40	34	10	53	40	32	52	39	30	38
Plafond	80			70			50																																																																																																																													
Murs	70	50	30	70	50	30	50	30																																																																																																																												
RCP																																																																																																																																				
0	118	118	118	115	115	115	111	111																																																																																																																												
1	108	103	98	106	101	96	96	93																																																																																																																												
2	97	90	82	95	88	81	83	79																																																																																																																												
3	90	79	69	86	77	68	73	68																																																																																																																												
4	81	69	60	80	68	59	66	58																																																																																																																												
5	75	61	53	72	60	53	58	52																																																																																																																												
6	69	56	46	68	55	46	53	46																																																																																																																												
7	65	51	41	63	50	41	48	40																																																																																																																												
8	59	46	38	58	46	38	45	36																																																																																																																												
9	56	42	34	55	41	34	40	34																																																																																																																												
10	53	40	32	52	39	30	38	30																																																																																																																												

EvoGrid 2x2 DEL encastré, diffuse rainurée ronde, 3 800 lumens nominaux émis

CEL - 126

No de catalogue 2EVG38L840-2-R-UNV-DIM No test 38750 E/MH 1,3 Type de lampe DEL Lumens 3 990 Puiss. à l'entrée 32 Coûts énergétiques d'éclairage annuels comparatifs pour 1000 lumens - 1,90 \$ sur une base de 3000 heures et 0,08 \$ par KWh. Les résultats photométriques ont été obtenus dans le laboratoire Day-Brite qui est accrédité NVLAP par le « National Institute of Standards and Technology ».	Intensité lumineuse					Distribution d'éclairage			Luminance moyenne																																																																																																																											
	<table border="1"> <thead> <tr> <th>Angle</th> <th>Ext.</th> <th>45</th> <th>Trans.</th> <th>Arr.-45</th> </tr> </thead> <tbody> <tr><td>0</td><td>1353</td><td>1353</td><td>1353</td><td>1353</td></tr> <tr><td>5</td><td>1337</td><td>1349</td><td>1353</td><td>1349</td></tr> <tr><td>15</td><td>1277</td><td>1298</td><td>1311</td><td>1298</td></tr> <tr><td>25</td><td>1163</td><td>1198</td><td>1226</td><td>1198</td></tr> <tr><td>35</td><td>1006</td><td>1062</td><td>1108</td><td>1062</td></tr> <tr><td>45</td><td>818</td><td>898</td><td>966</td><td>898</td></tr> <tr><td>55</td><td>616</td><td>722</td><td>811</td><td>722</td></tr> <tr><td>65</td><td>384</td><td>530</td><td>635</td><td>530</td></tr> <tr><td>75</td><td>197</td><td>330</td><td>400</td><td>330</td></tr> <tr><td>85</td><td>51</td><td>102</td><td>105</td><td>102</td></tr> </tbody> </table>	Angle	Ext.	45	Trans.	Arr.-45	0	1353	1353	1353	1353	5	1337	1349	1353	1349	15	1277	1298	1311	1298	25	1163	1198	1226	1198	35	1006	1062	1108	1062	45	818	898	966	898	55	616	722	811	722	65	384	530	635	530	75	197	330	400	330	85	51	102	105	102	<table border="1"> <thead> <tr> <th>Degrés</th> <th>Lumens</th> <th>% luminaire</th> </tr> </thead> <tbody> <tr><td>0-30</td><td>1045</td><td>26,2</td></tr> <tr><td>0-40</td><td>1707</td><td>42,8</td></tr> <tr><td>0-60</td><td>3039</td><td>76,1</td></tr> <tr><td>0-90</td><td>3992</td><td>100,0</td></tr> <tr><td>0-180</td><td>3993</td><td>100,0</td></tr> </tbody> </table>	Degrés	Lumens	% luminaire	0-30	1045	26,2	0-40	1707	42,8	0-60	3039	76,1	0-90	3992	100,0	0-180	3993	100,0	<table border="1"> <thead> <tr> <th>Zone</th> <th>Ext.</th> <th>45°</th> <th>Trans.</th> </tr> </thead> <tbody> <tr><td>45</td><td>12 067</td><td>13 244</td><td>14 246</td></tr> <tr><td>55</td><td>11 192</td><td>13 120</td><td>14 736</td></tr> <tr><td>65</td><td>9 466</td><td>13 075</td><td>15 666</td></tr> <tr><td>75</td><td>7 952</td><td>13 277</td><td>16 125</td></tr> <tr><td>85</td><td>6 053</td><td>12 154</td><td>12 609</td></tr> </tbody> </table>	Zone	Ext.	45°	Trans.	45	12 067	13 244	14 246	55	11 192	13 120	14 736	65	9 466	13 075	15 666	75	7 952	13 277	16 125	85	6 053	12 154	12 609																																
Angle	Ext.	45	Trans.	Arr.-45																																																																																																																																
0	1353	1353	1353	1353																																																																																																																																
5	1337	1349	1353	1349																																																																																																																																
15	1277	1298	1311	1298																																																																																																																																
25	1163	1198	1226	1198																																																																																																																																
35	1006	1062	1108	1062																																																																																																																																
45	818	898	966	898																																																																																																																																
55	616	722	811	722																																																																																																																																
65	384	530	635	530																																																																																																																																
75	197	330	400	330																																																																																																																																
85	51	102	105	102																																																																																																																																
Degrés	Lumens	% luminaire																																																																																																																																		
0-30	1045	26,2																																																																																																																																		
0-40	1707	42,8																																																																																																																																		
0-60	3039	76,1																																																																																																																																		
0-90	3992	100,0																																																																																																																																		
0-180	3993	100,0																																																																																																																																		
Zone	Ext.	45°	Trans.																																																																																																																																	
45	12 067	13 244	14 246																																																																																																																																	
55	11 192	13 120	14 736																																																																																																																																	
65	9 466	13 075	15 666																																																																																																																																	
75	7 952	13 277	16 125																																																																																																																																	
85	6 053	12 154	12 609																																																																																																																																	
Les valeurs photométriques sont fondées sur les essais stipulés dans la norme LM-79.	Coefficients d'utilisation					RÉFLEXION DE LA CAVITÉ DU PLANCHER EFFICACE 20 PAR (pbg = 0,20)																																																																																																																														
						<table border="1"> <thead> <tr> <th>Plafond</th> <th colspan="3">80</th> <th colspan="3">70</th> <th colspan="3">50</th> </tr> <tr> <th>Murs</th> <th>70</th> <th>50</th> <th>30</th> <th>70</th> <th>50</th> <th>30</th> <th>50</th> <th>30</th> </tr> </thead> <tbody> <tr><td>RCP</td><td></td><td></td><td></td><td></td><td></td><td></td><td></td><td></td></tr> <tr><td>0</td><td>118</td><td>118</td><td>118</td><td>115</td><td>115</td><td>115</td><td>111</td><td>111</td></tr> <tr><td>1</td><td>108</td><td>103</td><td>97</td><td>105</td><td>101</td><td>96</td><td>95</td><td>93</td></tr> <tr><td>2</td><td>97</td><td>89</td><td>81</td><td>94</td><td>86</td><td>81</td><td>83</td><td>78</td></tr> <tr><td>3</td><td>89</td><td>78</td><td>69</td><td>85</td><td>76</td><td>68</td><td>72</td><td>67</td></tr> <tr><td>4</td><td>81</td><td>68</td><td>59</td><td>79</td><td>68</td><td>58</td><td>65</td><td>57</td></tr> <tr><td>5</td><td>75</td><td>61</td><td>52</td><td>72</td><td>59</td><td>52</td><td>57</td><td>51</td></tr> <tr><td>6</td><td>68</td><td>55</td><td>46</td><td>67</td><td>54</td><td>46</td><td>53</td><td>45</td></tr> <tr><td>7</td><td>64</td><td>50</td><td>40</td><td>61</td><td>48</td><td>40</td><td>47</td><td>40</td></tr> <tr><td>8</td><td>59</td><td>46</td><td>36</td><td>57</td><td>45</td><td>36</td><td>44</td><td>35</td></tr> <tr><td>9</td><td>56</td><td>41</td><td>34</td><td>54</td><td>40</td><td>33</td><td>40</td><td>33</td></tr> <tr><td>10</td><td>52</td><td>39</td><td>30</td><td>51</td><td>38</td><td>29</td><td>36</td><td>29</td></tr> </tbody> </table>	Plafond	80			70			50			Murs	70	50	30	70	50	30	50	30	RCP									0	118	118	118	115	115	115	111	111	1	108	103	97	105	101	96	95	93	2	97	89	81	94	86	81	83	78	3	89	78	69	85	76	68	72	67	4	81	68	59	79	68	58	65	57	5	75	61	52	72	59	52	57	51	6	68	55	46	67	54	46	53	45	7	64	50	40	61	48	40	47	40	8	59	46	36	57	45	36	44	35	9	56	41	34	54	40	33	40	33	10	52	39	30	51	38	29	36
Plafond	80			70			50																																																																																																																													
Murs	70	50	30	70	50	30	50	30																																																																																																																												
RCP																																																																																																																																				
0	118	118	118	115	115	115	111	111																																																																																																																												
1	108	103	97	105	101	96	95	93																																																																																																																												
2	97	89	81	94	86	81	83	78																																																																																																																												
3	89	78	69	85	76	68	72	67																																																																																																																												
4	81	68	59	79	68	58	65	57																																																																																																																												
5	75	61	52	72	59	52	57	51																																																																																																																												
6	68	55	46	67	54	46	53	45																																																																																																																												
7	64	50	40	61	48	40	47	40																																																																																																																												
8	59	46	36	57	45	36	44	35																																																																																																																												
9	56	41	34	54	40	33	40	33																																																																																																																												
10	52	39	30	51	38	29	36	29																																																																																																																												

2EVG EvoGrid encastré 2x2

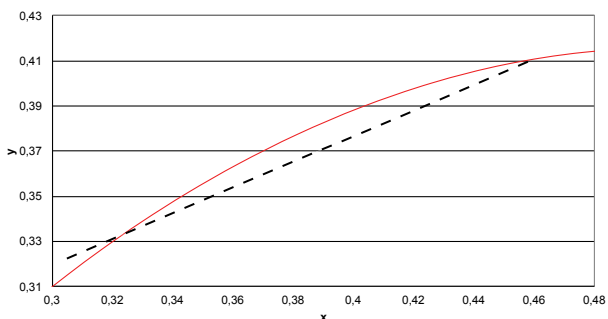
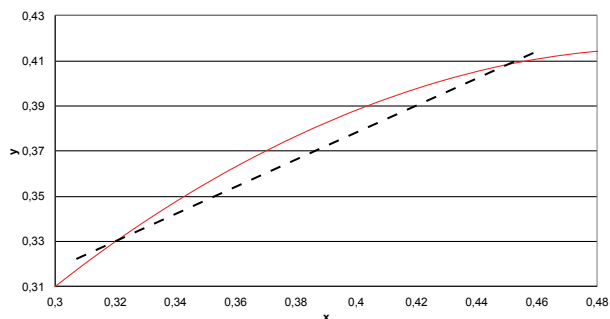
jusqu'à 4 500 lumens

Blanc réglable avec alimentation par câble Ethernet

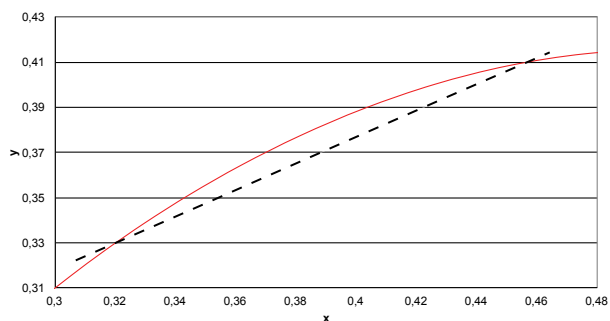
Information sur la couleur

EvoGrid 2x2 3000 lm	2700K	3000K	3500K	4000K	5000K	6500K
Flux	3028	3028	3028	3029	3029	3029
Puissance	24	24	23	23	23	22
Efficacité	128	129	130	132	134	137
TCP	82	84	86	87	87	85
IRC	15	23	32	37	35	22
R9	18	23	31	34	31	11

EvoGrid 2x2 3800 lm	2700K	3000K	3500K	4000K	5000K	6500K
Flux	3808	3808	3808	3809	3809	3809
Puissance	30	29	29	29	23	22
Efficacité	128	129	130	132	134	137
TCP	82	84	86	87	87	85
IRC	14	23	32	36	35	23
R9	18	23	31	34	31	11



EvoGrid 2x2 4500 lm	2700K	3000K	3500K	4000K	5000K	6500K
Flux	4502	4501	4498	4496	4493	4490
Puissance	39	36	35	34	33	34
Efficacité	117	125	129	132	136	134
TCP	82	84	86	87	87	85
IRC	14	22	31	36	35	23
R9	18	23	31	34	31	11



2EVG EvoGrid encastré 2x2

jusqu'à 4 500 lumens

Blanc réglable avec DALI

Spécifications électriques

Tension à l'entrée	120V			277V		
TCP nominal	2 700K			2 700K		
Lumens nominaux	3 200 lm	3 900 lm	4 300 lm	3 200 lm	3 900 lm	4 300 lm
État mis en service						
Puissance (W)	36,5	44,3	50,0	36,3	44,0	49,5
Courant (A)	0,31	0,38	0,42	0,16	0,18	0,2
Facteur de puissance	0,98	0,99	0,99	0,85	0,88	0,90
DHT (%)	15	14	12	18	17	16
Puissance à l'arrêt (W)	0,6	0,6	0,6	0,9	0,9	0,9
État avant la mise en service						
Puissance (W)	67,0	83,0	92,0	66,0	82,0	91,0
Courant (A)	0,56	0,70	0,78	0,26	0,32	0,35

Photométries

EvoGrid 2x2 encastré DEL avec blanc réglable, 3 200 lumens nominaux émis, 2 700K TCP

CEL - 92

No de catalogue 2EVG32L8TW-2-D-UNV-DTW
No test 36253
E/MH 1,2
Type de lampe DEL
Lumens 3 298
Puiss. à l'entrée 36
TCP 2 700K

Coûts énergétiques d'éclairage annuels comparatifs pour 1000 lumens - **2,61\$** sur une base de 3000 heures et 0,08 \$ par kWh.

Les résultats photométriques ont été obtenus dans le laboratoire Day-Brite qui est accrédité NVLAP par le « National Institute of Standards and Technology ».

Les valeurs photométriques sont fondées sur les essais stipulés dans la norme LM-79.

Intensité lumineuse

Angle	Ext.	45	Trans.
0	1202	1202	1202
5	1188	1197	1200
15	1128	1141	1151
25	1012	1034	1051
35	855	890	917
45	679	728	770
55	501	566	628
65	331	418	487
75	176	264	319
85	48	77	90

Distribution d'éclairage

Degrés	Lumens	% luminaire
0-30	910	27,6
0-40	1466	44,4
0-60	2 533	76,8
0-90	3 298	100,0
0-180	3 298	100,0

Luminance moyenne

Zone	Ext.	45°	Trans.
45	10 012	10 740	11 346
55	9 100	10 281	11 412
65	8 163	10 310	12 007
75	7 102	10 651	12 854
85	5 694	9 175	10 778

Coefficients d'utilisation

RÉFLEXION DE LA CAVITÉ DU PLANCHER EFFICACE 20 PAR (pbg = 0,20)

Plafond	80			70			50		
	70	50	30	70	50	30	50	30	
Murs									
RCP									
0	118	118	118	115	115	115	111	111	
1	108	103	98	105	101	96	96	93	
2	97	90	82	95	88	81	83	79	
3	89	79	69	86	77	68	73	67	
4	81	69	60	80	68	59	66	58	
5	75	61	53	72	60	53	58	51	
6	69	56	46	68	55	46	53	46	
7	65	51	41	63	50	41	48	40	
8	59	46	38	58	46	38	44	36	
9	56	42	34	55	41	34	40	34	
10	53	39	32	51	39	30	38	30	

2EVG EvoGrid encastré 2x2

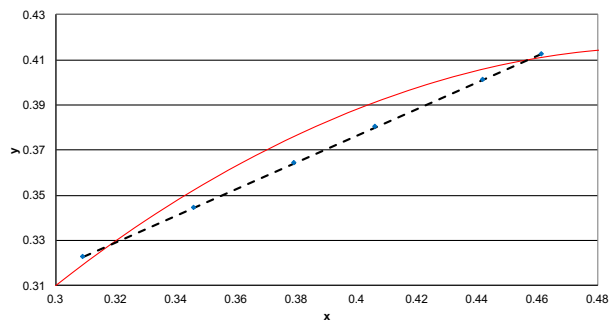
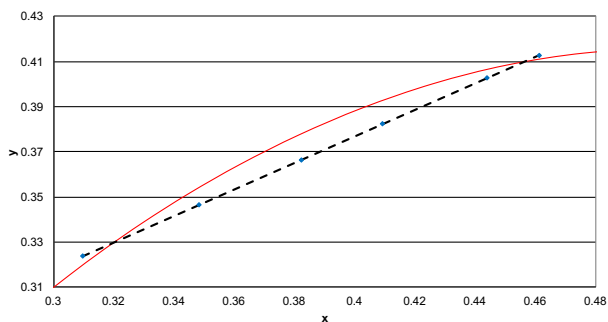
jusqu'à 4 500 lumens

Blanc réglable avec DALI

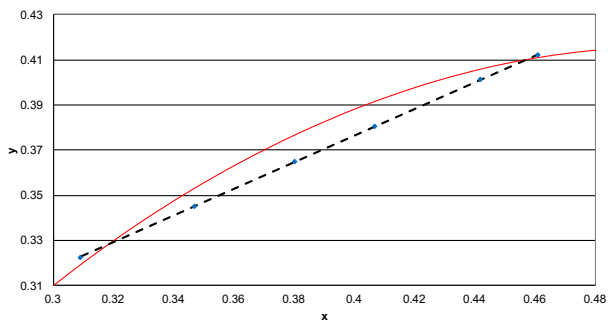
Information sur la couleur

EvoGrid 2x2 3 200 lm	2700K	3000K	3500K	4000K	5000K	6500K
Flux	3348	3340	3310	3345	3227	3183
Puissance	35,9	37,5	35,2	34,3	32,4	29,2
Efficacité	93,4	89,1	93,9	97,6	99,6	109,1
TCP	2697	2876	3344	3868	4865	6726
IRC	82	84	86	87	88	85
R9	15	20	30	37	38	22
x	0,4613	0,4437	0,4092	0,3823	0,3481	0,3095
y	0,4128	0,4026	0,3824	0,3666	0,3464	0,3238
Duv	0,0007	-0,0014	-0,0045	-0,0054	-0,0039	0,0021

EvoGrid 2x2 3900 lm	2700K	3000K	3500K	4000K	5000K	6500K
Flux	4009	4043	4078	4178	4094	4088
Puissance	43,7	45,1	42,6	42,0	40,2	37,7
Efficacité	91,8	89,7	95,7	99,5	102,0	108,4
TCP	2699	2897	3395	3939	4943	6762
IRC	82	84	86	88	88	85
R9	14	20	31	37	38	23
x	0,4611	0,4418	0,4061	0,3792	0,3459	0,3091
y	0,4126	0,4014	0,3803	0,3644	0,3446	0,3228
Duv	0,0006	-0,0017	-0,0048	-0,0055	-0,0039	0,0019



EvoGrid 2x2 4300 lm	2700K	3000K	3500K	4000K	5000K	6500K
Flux	4436	4474	4497	4591	4469	4413
Puissance	49,1	50,2	47,0	46,0	43,7	41,1
Efficacité	90,3	89,2	95,7	99,8	102,4	107,5
TCP	2700	2895	3382	3916	4913	6776
IRC	82	84	86	87	88	85
R9	14	20	31	37	38	23
x	0,4609	0,4419	0,4068	0,3801	0,3467	0,3089
y	0,4124	0,4013	0,3806	0,3648	0,3449	0,3224
Duv	0,0006	-0,0017	-0,0048	-0,0056	-0,0041	0,0018



L'information présentée dans ce document ne constitue pas une offre commerciale et ne fait pas partie d'une soumission ou d'un contrat.



© 2020 Signify Holding. Tous droits réservés. Signify ne fait aucune déclaration ni ne donne aucune garantie quant à l'exactitude et à l'exhaustivité des informations fournies dans les présentes et ne serait être tenu responsable de toute mesure prise sur leur fondement. Les informations présentées dans ce document ne constituent pas une offre commerciale et ne font partie d'aucun devis ni contrat, à moins qu'il n'en soit convenu autrement avec Signify.

Signify North America Corporation
200 Franklin Square Drive,
Somerset, NJ 08873
Téléphone 855-486-2216

Signify Canada Ltd.
281 Hillmount Road,
Markham, ON, Canada L6C 2S3
Téléphone 800-668-9008

Toutes les marques déposées appartiennent à Signify Holding et à leurs propriétaires respectifs.