

Day-Brite

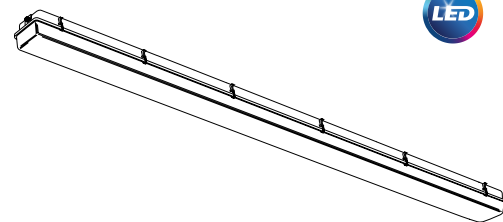
CFI

par @signify

Industriel

Vaporlume DEL DW

Industriel scellé de 8 pi
10 200 à 14 000 lm



Options de contrôles offertes

Le Vaporlume DEL industriel scellé de Day-Brite / CFI est un luminaire spécialisé pour les endroits mouillés, à indice de protection IP et conçu pour utilisation dans les environnements intérieurs et extérieurs. Ce luminaire homologué pour les endroits mouillés est non corrosif et disponible avec les sources fluorescentes et DEL.

Projet: _____
Emplacement: _____
No de catalogue: _____
Type de luminaire: _____
Lumens: _____ Qté: _____
Notes: _____

Guide pour commander

Exemple : DWAE51L840-8-UNV-MD360W

Gamme	Homologation	Lentille	Plots installés	Plage de lumens ¹	Couleur	Longueur	Tension	Gradation	Options
<input type="text" value="D"/>	<input type="text" value="W"/>	<input type="text"/>	<input type="text" value="E"/>	<input type="text"/>	<input type="text"/>	<input type="text"/>	<input type="text"/> –	<input type="text"/> –	<input type="text"/>
D Fibre de verre industriel	W Endroits mouillés	A Acrylique DR P Polycarbonate L Acrylique DEL amélioré	E Embouts seulement	51L 10 200 lumens nominaux (température ambiante 25°C) 51LH 10 200 lumens nominaux (température ambiante 40°C) 70L 14 000 lumens nominaux (température ambiante 25°C) D'autres plages de lumens peuvent être commandées en incréments de 100 lm jusqu'à 7 000 lumens	830 IRC 80, 3000K 835 IRC 80, 3500K 840 IRC 80, 4000K 850 IRC 80, 5000K	8 8 pi	UNV Universelle, 120-277V 347 ² 347V 480 ² 480V	Vide 0-10V SDIM ³ Gradation progressive jusqu'à 40% de la puissance à l'entrée	MD360W ⁶ Capteur de présence endroit mouillé, externe MD360WD ⁶ Capteur de présence pour endroits mouillés, (MARCHE/GRADATION À 10%) WHP Optique à faisceau large EMLED ⁴ IP67 Urgence intégrée Protection contre l'immersion GLR Fusible à action rapide SWZCSH ⁵ Capteur pour luminaire pour très grande hauteur Interact Pro extensible avec captation intégrée de lumière du jour et présence, regroupement avancé avec temps de rétention SNH200 ⁵ Capteur de présence et lumière du jour EasySense intégré, avec regroupement sans fil de pointe de type SpaceWise SSL Loquets d'acier inoxydable

Notes de bas de page

- 1 Les codes de plages de lumens sont pour les unités de 4 pieds. Les unités de 8 pieds offrent un flux lumineux double (tel que décrit dans les descriptions).
- 2 Tous les modèles de 347V et 480V sont seulement disponibles pour température ambiante de -20°C à 25°C. 347V et ne s'utilise pas avec les options 51LH ou SDIM.
- 3 La gradation progressive (SDIM) n'est pas disponible avec les options 51LH et 70L.
- 4 L'option EMLED n'est pas disponible avec les modèles de 347V ou 480V. 51L est allumé au maximum et 70L est allumé à moitié du 1100 lum nominal.
- 5 Capteur de mouvement pour très grande hauteur. La zone de captation de mouvement est extrêmement limitée si la hauteur est est de moins de 15 pieds.
- 6 Non offert avec l'option SWZCSH ou SNH200.

Accessoires (commandé séparément)

- TBK – Nécessaire de support pour le dessus en acier inoxydable (paire de supports plus matériel de fixation)
- EBK – Nécessaire de support pour l'extrémité en acier inoxydable (paire de supports plus matériel de fixation)
- WBK – Nécessaire de support enveloppant en acier inoxydable (paire de supports plus matériel de fixation)
- FKR-126 – Ensemble de chaîne de suspension (TBK requis)
- V2/DW-8ARL – Lentille de remplacement de 8 pi en acrylique
- V2/DW-8PRL-CS – Lentille de remplacement de 8 pi en polycarbonate
- V2/DW-8LRA – Lentille DEL de remplacement de 8 pi givrée en acrylique



interact
ready.

DW Vaporlume DEL industriel scellé

8 pi, 10 200 à 14 000 lumens

Application

- Convient parfaitement aux entrepôts réfrigérés, aux installations industrielles, aux garages et aux auvents
- Installation à l'intérieur ou à l'extérieur
- Montage en saillie (mur ou plafond) ou en suspension sauf indication contraire
- Convient aux environnements mouillés – zones de forte humidité, vapeur d'eau, pluie, pulvérisation d'eau accidentelle ou autre liquide non abrasif ou non inflammable
- Convient parfaitement aux applications comme les garages, cages d'escalier, aires d'entreposage, chambres froides à tablettes horizontales et entrepôts frigorifiques
- Supports de montage vendus séparément
- Indice de protection IP65. Configuration avec indice de protection IP67 offerte
- Lampe à DEL offrant un excellent rendement à basse température. Peut remplacer une lampe fluorescente dans les endroits froids et offre des économies d'énergie substantielles
- Homologation des modèles 51LH pour un usage à température ambiante de -35°C à 40°C. Maintien du flux lumineux de 50 000 heures L70
- Les modèles 51L/70L sont homologués pour utilisation à une température ambiante de -20°C à 40°C. Maintien du flux lumineux L70 de 100 000 heures pour le modèle 51L et de 50 000 heures pour le modèle 70L
- Homologation des modèles 51L/70L pour un usage à température ambiante de -20°C à 25°C. Maintien du flux lumineux de 100 000 heures pour le modèle 51L et 50 000 heures pour 70L
- Homologation NSF pour la pose dans les zones non alimentaires
- EMLÉD émet 1100 lm nominaux en mode c.c.
- L'optique large WHP offre une lentille en acrylique installée sur les matrices DEL et est conforme aux exigences DLC pour les garages

Construction/fini

- Boîtier non conducteur résistant à la corrosion
- Face extérieure lisse facile d'entretien
- Corps monobloc moulé blanc en polyester renforcé de fibre de verre. Résiste à la rouille, à l'oxydation et à la corrosion
- La lentille en acrylique standard (A) offre une surface grenue et une épaisseur nominale de 0,130 po
- La lentille DEL (L) en option est conçue spécifiquement pour réduire l'éblouissement pixélisé des DEL. Profil linéaire à rainures.
- Lentille en polycarbonate (P) en option qui ne jaunit pas puisque les lampes à DEL ne produisent aucun rayonnement ultraviolet
- Joint à alvéoles fermés compressibles en continu qui assure une étanchéité complète entre le boîtier en plastique et le corps du luminaire

- Loquets à came blancs en ABS de série
- Canal d'éclairage en acier prépeint
- Plots pour endroits mouillés avec deux joints d'étanchéité à filetage (taille standard de 1/2 po) installés aux extrémités

Électrique

- Lampes à DEL à rendement élevé d'une durée nominale de 100 000 heures (L70, soit un maintien du flux lumineux de 70% à une température ambiante maximale)
- Gradation jusqu'à 5% avec contrôle 0-10V standard. Option de gradation progressive (SDIM) disponible, niveaux 100/40%
- Pilote et cartes de DEL accessibles par en dessous. Possibilité de remplacer les cartes de DEL individuellement au besoin
- Possibilité de combinaisons qui fournissent jusqu'à 121 lumens émis par watt
- Flux lumineux qui varie de 10 200 à 14 000 lumens pour optimiser les options de niveau de lumière selon les applications
- Lampes à DEL qui offrent un éclairage à pleine puissance à basse température contrairement aux lampes fluorescentes qui offrent une intensité lumineuse réduite dans les environnements très froids
- Lampes à DEL qui peuvent être allumées et éteintes souvent sans réduire leur durée
- IRC de 80 minimum procurant un doux rendu des couleurs qui égale ou excède la performance des lampes fluorescentes
- Flux lumineux sans rayonnement infrarouge ni ultraviolet. Les objets ne sont pas soumis à la chaleur et ne pâliront pas
- Détecteur de mouvement en option qui augmente encore plus les économies d'énergie pour les zones où les occupants ne sont pas toujours présents

Homologations

- Homologation cETLus conforme à la norme UL 1598. Convient aux environnements mouillés
- Garantie limitée de cinq ans. Visiter signify.com/warranties pour obtenir toute l'information.
- Certaines composantes de luminaires peuvent être défavorablement affectées par des contaminants. Si des solutions à base de soufre, de chlore ou de pétrole ou d'autres contaminants se retrouvent dans les aires d'exploitation, veuillez consulter l'usine puisque certains dommages causés par ces contaminants ne sont pas couverts par notre garantie limitée

Capteur extensible Interact Pro pour les niveaux de base, avancé et entreprise (SWZCSH et une évolution de SpaceWise)

- SWZCSH est un capteur connecté avec captation de présence et de lumière du jour intégrées et s'utilise avec une connectivité maillée sans fil

- Le capteur fonctionne en mode de base (similaire à celui de SpaceWise) s'il est configuré sans passerelle ou dans un mode Interact Pro avancé ou en mode entreprise si une passerelle compatible est utilisée
- Interact Pro inclut une application, un portail et une vaste gamme de luminaires, lampes, trousse de modernisation fonctionnant tous avec le même système
- La mise en marche est établie avec l'application Interact Pro (Android ou iPhone) et la connectivité Bluetooth. L'application procure une polyvalence pour choisir entre une passerelle ou un mode sans passerelle pour la configuration
- La configuration avec passerelle requiert un accès interne raccordé par câble à la passerelle. Il est possible d'ajouter une passerelle plus tard
- Préparer les étapes de configuration du projet à distance et utiliser la télécommande IRT9015 sur le site pour identifier et regrouper les appareils
- Compatible avec:
 - Gradateur sans fil UID8451/10
 - Interrupteur de scènes sans fil SWS200
 - Capteur de présence alimenté par batterie IP42 OCC SENSOR IA CM WH 10/1
 - Capteur de présence et de lumière du jour alimenté par batterie IP42 OCC-DL SENSOR IA CM IP42 WH
 - LCN3110/05 capteur de présence alimenté par batterie IP65 OCC SENSOR IA CM IP65 WH
 - LCN3120/05 capteur de présence et lumière du jour alimenté par batterie IP65 OCC-DL SENSOR IA CM IP 65 WH
- Pour plus d'information sur Interact Pro, visiter: www.interact-lighting.com/interactproscalablesystem

SNH200 EasySense

- Les applications sur le site Philips permettent la programmation des paramètres de captation de présence et de lumière du jour et les réglages des niveaux d'éclairage pendant l'installation. Elles peuvent également être utilisées pour le regroupement des luminaires
- Télécharger les « applications sur le site Philips » à partir de Google Play Store
- Pour l'applications de mise en service, s'enregistrer à <http://registration.componentcloud.philips.com/appregistration/>
- L'application fonctionne avec certains téléphones Android avec CCP ou IR. Consulter la liste de téléphones recommandés et le manuel de l'utilisateur de l'application EasySense dans la section de téléchargements à <http://www.usa.lighting.philips.com/products/lighting-components/easysense> et suivre le lien « Visionner les téléchargements » pour s'enregistrer et avoir accès à la section téléchargement. Pour trouver les téléchargements, naviguer jusqu'à la page Connected-Lighting-Components puis vers celle Philips-EasySense-Sensors

DW Vaporlume DEL industriel scellé

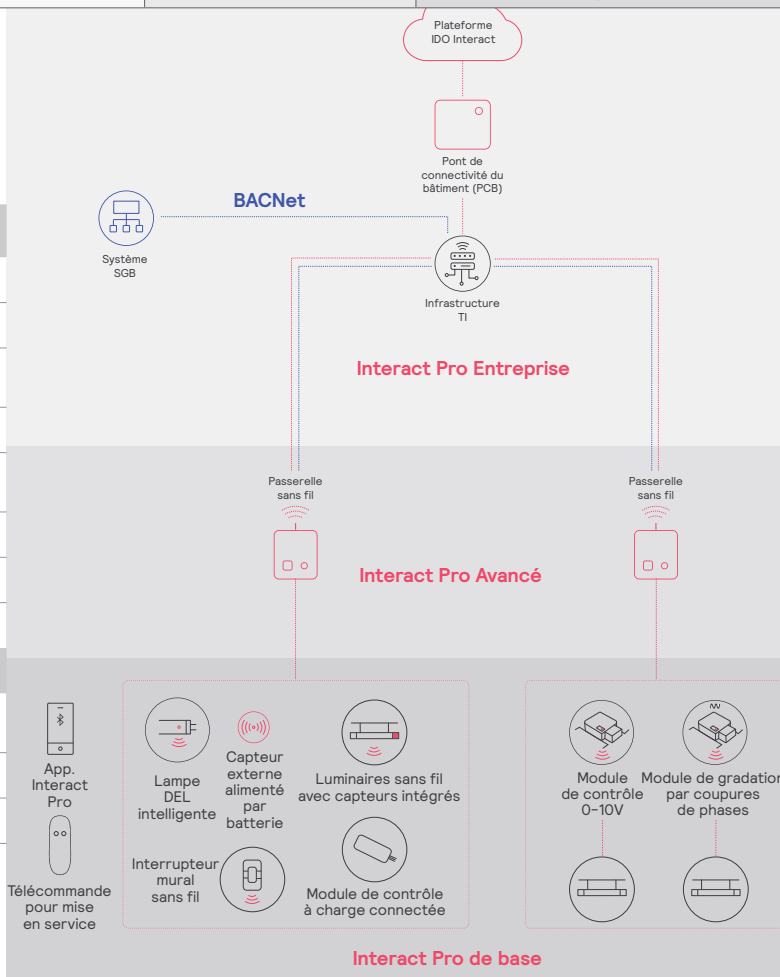
8 pi, 10 200 à 14 000 lumens

Le système extensible Interact Pro			
	De base	Avancé	Entreprise
Gradation, regroupement et zonage	✓	✓	✓
Compatible Bluetooth et ZigBee	✓	✓	✓
Captation de mouvement et utilisation de la lumière du jour	✓	✓	✓
Intégration avec les luminaires à gradation 0-10V et à coupures de phases	✓	✓	✓
Conformité au code	✓	✓	✓
Gradation granulaire et temps de rétention	✓	✓	✓
Rapport et surveillance de l'énergie		✓	✓
Planification		✓	✓
Réponse à la demande		✓	✓
Intégration de gestion de l'immeuble (BACnet)			✓
Visualisation du plan de l'étage			✓
Capteurs IDO pour le bien-être			✓
Applications IDO pour la productivité			✓

Taille maximale d'un système pouvant être supportée

Pour être en mesure de concevoir le système d'éclairage adéquatement pour le client, il est important de connaître les principales caractéristiques, les possibilités et limitations du système.

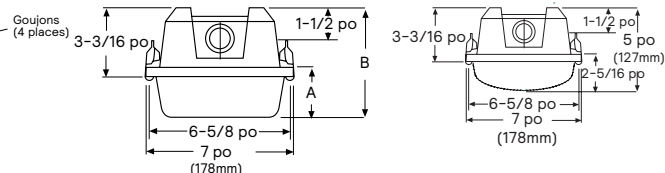
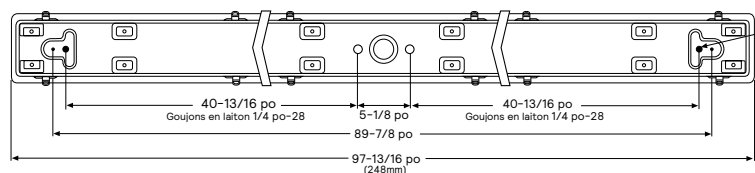
Niveau du système	
Nombre total de passerelles	Illimité
Nombre total d'appareils	200 par réseau
<ul style="list-style-type: none"> Luminaires avec capteurs intégrés 	150
<ul style="list-style-type: none"> TLED intelligentes 	150
Nombre total d'appareils ZGP (capteurs et interrupteurs)	50
<ul style="list-style-type: none"> Capteurs 	30
<ul style="list-style-type: none"> Interrupteurs 	50
<ul style="list-style-type: none"> Zones et groupes 	64
Niveau du groupe	
Nombre de lumières recommandées	40 (25 recommandées)
Nombre d'appareils ZGP	5
Nombre de scènes	16



DW Vaporlume DEL industriel scellé

8 pi, 10 200 à 14 000 lumens

Dimensions



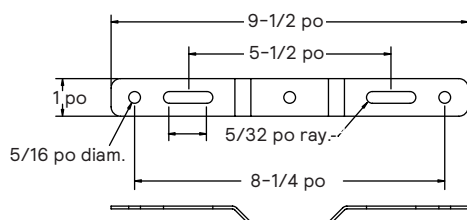
Lentille peu profonde en acrylique (A) et polycarbonate (P)

Lentille DEL améliorée en acrylique

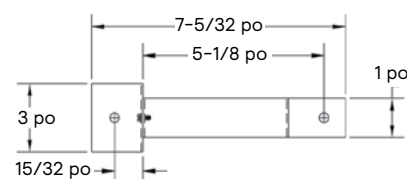
	Acrylique	Polycarbonate
A	2 1/8 po	3 po
B	5 3/16 po	6 1/16 po

Supports de montage

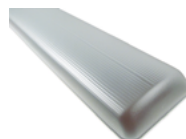
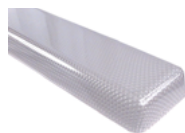
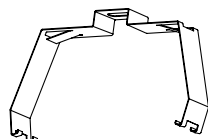
TBK – Support de montage par le haut



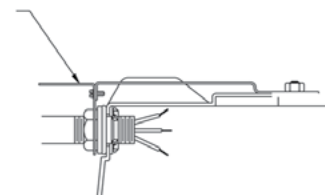
EBK – Support de montage par l'extrémité



WBK – Support de montage enveloppant



EBK – Support de montage par l'extrémité



Lentille en acrylique Lentille en polycarbonate Lentille DEL givrée en acrylique

Données sur l'énergie

Modèle	Lumens émis en phase initiale à une temp. ambiante de 25 °C	Puissance à l'entrée	Lumens par watt	Remarques sur l'application
DWAE51L840-8-UNV	10 790	89W	121 LPW	• Correspond à 2 lampes F32T8 en tandem à facteur de ballast élevé à la température ambiante, économies d'énergie de 15 %
DWAE70L840-8-UNV	14 660	130W	113 LPW	• Correspond à 3 lampes F32T8 en tandem à la température ambiante, économies d'énergie de 30 %



© 2022 Signify Holding. Tous droits réservés. Signify ne fait aucune déclaration ni ne donne aucune garantie quant à l'exactitude et à l'exhaustivité des informations fournies dans les présentes et ne serait être tenu responsable de toute mesure prise sur leur fondement. Les informations présentées dans ce document ne constituent pas une offre commerciale et ne font partie d'aucun devis ni contrat, à moins qu'il n'en soit convenu autrement avec Signify.

Signify North America Corporation
200 Franklin Square Drive,
Somerset, NJ 08873
Téléphone 855-486-2216

Signify Canada Ltd.
281 Hillmount Road,
Markham, ON, Canada L6C 2S3
Téléphone 800-668-9008

Toutes les marques déposées appartiennent à Signify Holding et à leurs propriétaires respectifs.