



Le concept intemporel du **Domus** s'est avéré être une des formes les plus adaptables que nous offrons et le modèle **Domus 55** vous offre encore plus de polyvalence. Conçu avec un profil plus élevé que celui des luminaires comparables, le **Domus 55** offre des options de montage versatiles comme par exemple le montage sur bras latéral.

Projet: _____

Emplacement: _____

No de catalogue: _____

Type de luminaire: _____

Lampes: _____ Qté: _____

Notes: _____

Guide pour commander

exemple: DMS55-C-196L1675NW-G2-3-UNV-DMG-SMD-PH8-RCD-BKTX

Série	Module DEL	Gén.	Système optique	Tension	Pilote	Adaptateurs
DMS55-C		G2			DMG	
DMS55-C	3 000K 196L450WW 196L650WW 196L1150WW 196L1675WW 196L2100WW 4 000K 196L450NW 196L650NW 196L1150NW 196L1675NW 196L2100NW	G2 Gén. 2	1 Type I (ASYM) 2 Type II (ASYM) 3 Type III (ASYM) 4 Type IV (ASYM) 5 Type V (SYMM)	UNV 120-277V c.a. 347 347V c.a. 480 480V c.a.	DMG 0-10V	MA1 Adaptateur de montage avec orifice à filetage NPT de 1 ¼ po MA2 Adaptateur de montage avec orifice à filetage NPT de 1 ½ po SMA Décoratif rétro en aluminium moulé à montage latéral, peut recevoir des tubes de 1 ½ po à 2 ¾ po SMB Adaptateur décoratif contemporain en aluminium moulé à montage latéral, peut recevoir des tubes de 1 ½ po à 2 ¾ po

Guide pour commander (suite)

Options			Fûts/ consoles	Fini
Receptacle	Contrôle	Luminaire		
RCD ² Réceptacle pour cellule photoélectrique à verrouillage par rotation ou fiche de mise en court-circuit, 5 fentes RCD7 ² Réceptacle pour cellule photoélectrique à verrouillage par rotation ou fiche de mise en court-circuit, 7 fentes	PH8 ³ Cellule photoélectrique de type à verrouillage par rotation PH9 ³ Fiche de mise en court-circuit PHXL ^{1,3} Cellule photoélectrique de type à verrouillage par rotation, vie prolongée, UNV (120-277V c.a.)	SP2 Protection contre les surtensions 20kV/10kA	Consulter le signify.com/luminaires pour tous les détails et la gamme complète de fûts et consoles.	BE2TX Bleu nuit texturé BE6TX Bleu océan texturé BE8TX Bleu royal texturé BG2TX Grès texturé BKTX Noir texturé BRTX Bronze texturé GN4TX Bleu vert texturé GN6TX Vert forêt texturé GN8TX Vert forêt texturé foncé GNTX Vert texturé GR Gris Sandtex GY3TX Gris moyen texturé NP Aluminium naturel RD2TX Bourgogne texturé RD4TX Rouge écarlate texturé TG Or martelé WHTX Blanc texturé

1. Non offert avec 347V et 480V.

2. L'utilisation d'une cellule photoélectrique ou d'une fiche de mise en court-circuit est requise pour assurer un éclairage adéquat.

3. **RCD** ou **RCD7** doit être choisi avec cette option.

4. Non offert avec 480V.

DMS55-C Suspension DEL Domus

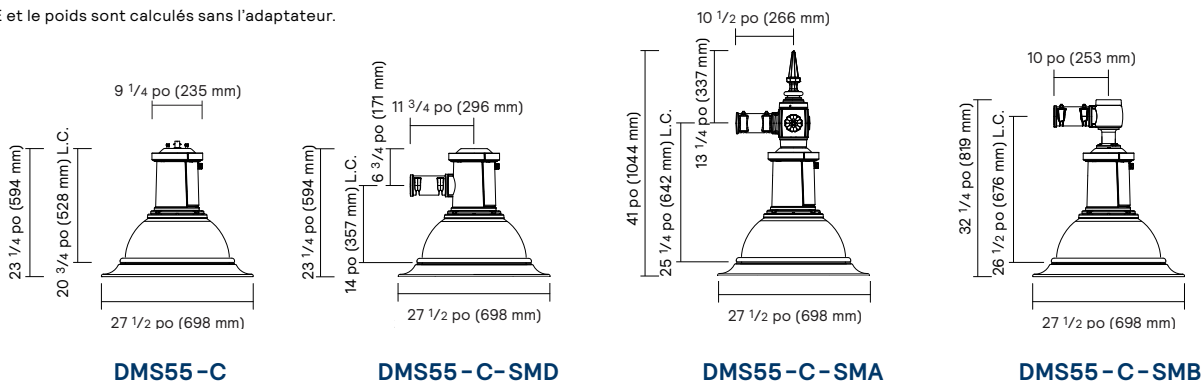
Luminaire urbain avec optique Confort

Dimensions

SRE : 1,64 pi² max.

Poids : 42,5 lb

La SRE et le poids sont calculés sans l'adaptateur.



3000K valeurs en lumens

Code pour commander	Qté de DEL	Courant DEL (mA)	Puiss. moyenne système (W)	Type 1			Type 2			Type 3		
				Flux lumineux	Efficacité (LPW)	Class. BUG	Flux lumineux	Efficacité (LPW)	Class. BUG	Flux lumineux	Efficacité (LPW)	Class. BUG
196L450WW-G2	196	450	21	2 431	116	B1-U0-G1	2 090	100	B1-U0-G1	2 334	112	B1-U0-G1
196L650WW-G2	196	650	30	3 503	117	B2-U0-G2	3 012	100	B1-U0-G1	3 363	112	B2-U0-G2
196L1150WW-G2	196	1150	51	5 988	117	B3-U0-G3	5 148	101	B2-U0-G2	5 749	113	B2-U0-G2
196L1675WW-G2	196	1675	74	8 357	113	B3-U0-G3	7 185	97	B3-U0-G3	8 024	109	B3-U0-G3
196L2100WW-G2	196	2100	93	10 000	107	B3-U0-G3	8 598	92	B3-U0-G3	9 601	103	B3-U0-G3

Code pour commander	Qté de DEL	Courant DEL (mA)	Puiss. moyenne système (W)	Type 4			Type 5		
				Flux lumineux	Efficacité (LPW)	Class. BUG	Flux lumineux	Efficacité (LPW)	Class. BUG
196L450WW-G2	196	450	21	2 519	121	B1-U0-G1	2 270	109	B1-U0-G1
196L650WW-G2	196	650	30	3 630	121	B1-U0-G1	3 271	109	B2-U0-G1
196L1150WW-G2	196	1150	51	6 205	122	B2-U0-G2	5 591	110	B3-U0-G2
196L1675WW-G2	196	1675	74	8 661	118	B2-U0-G2	7 804	106	B3-U0-G2
196L2100WW-G2	196	2100	93	10 364	111	B3-U0-G3	9 338	100	B3-U0-G2

4000K valeurs en lumens

Code pour commander	Qté de DEL	Courant DEL (mA)	Puiss. moyenne système (W)	Type 1			Type 2			Type 3		
				Flux lumineux	Efficacité (LPW)	Class. BUG	Flux lumineux	Efficacité (LPW)	Class. BUG	Flux lumineux	Efficacité (LPW)	Class. BUG
196L450NW-G2	196	450	21	2 528	121	B1-U0-G1	2 174	104	B1-U0-G1	2 427	116	B1-U0-G1
196L650NW-G2	196	650	30	3 643	121	B2-U0-G2	3 132	104	B1-U0-G1	3 498	117	B2-U0-G2
196L1150NW-G2	196	1150	51	6 228	122	B3-U0-G3	5 354	105	B2-U0-G2	5 979	117	B2-U0-G2
196L1675NW-G2	196	1675	74	8 691	118	B3-U0-G3	7 472	101	B3-U0-G3	8 345	113	B3-U0-G3
196L2100NW-G2	196	2100	93	10 400	112	B3-U0-G3	8 942	96	B3-U0-G3	9 985	107	B3-U0-G3

Code pour commander	Qté de DEL	Courant DEL (mA)	Puiss. moyenne système (W)	Type 4			Type 5		
				Flux lumineux	Efficacité (LPW)	Class. BUG	Flux lumineux	Efficacité (LPW)	Class. BUG
196L450NW-G2	196	450	21	2 620	125	B1-U0-G1	2 361	113	B1-U0-G1
196L650NW-G2	196	650	30	3 775	126	B1-U0-G1	3 402	113	B2-U0-G1
196L1150NW-G2	196	1150	51	6 453	127	B2-U0-G2	5 815	114	B3-U0-G2
196L1675NW-G2	196	1675	74	9 007	122	B2-U0-G2	8 116	110	B3-U0-G2
196L2100NW-G2	196	2100	93	10 779	116	B3-U0-G3	9 712	104	B3-U0-G2

La performance réelle peut varier selon les paramètres de l'installation incluant l'optique, la hauteur de montage/du plafond, la dépréciation due à la poussière, le facteur de perte de flux lumineux, etc. ; il est fortement recommandé de vérifier la performance à l'aide d'un plan - contacter applications à signify.com/outdoorluminaire. Consulter la liste de produits qualifiés DLC pour confirmer que votre choix de luminaire est approuvé DLC. Note: certaines données peuvent être basées sur des tests effectués avec des luminaires similaires et non identiques.

DMS55-C Suspension DEL Domus

Luminaire urbain avec optique Confort

Spécifications

Boîtier

De forme ronde, ce boîtier est fait d'aluminium moulé A380. Ciellet étanche à l'eau rattaché mécaniquement au support avec quatre boulons 5/16 18 à filetage américain unifié standard. Ce système de suspension permet une rotation complète du luminaire en incréments de 90°.

Mécanisme d'accès

Un anneau de retenue en aluminium moulé A360 avec loquet, charnière et collerette décorative coulée. Le mécanisme offre un accès sans outil à l'intérieur du luminaire. Un joint d'étanchéité à mémoire intégré assure l'imperméabilité.

Générateur de lumière

Technologie de guide lumineux procurant un éclairage uniforme sans éblouissement. Composé de 196 DEL positionnées stratégiquement sur le bord de la plaque optique. La taille de l'ouverture lumineuse du générateur de lumière est optimisée pour obtenir le meilleur équilibre entre le flux lumineux et le rendement optique en répondant au besoin de fournir un confort visuel. Le cadre du générateur de lumière assure un contact avec le boîtier afin d'assurer la conduction de la chaleur et un joint étanche contre les éléments. Le générateur de lumière est conforme à la norme RoHS. La température ambiante de fonctionnement maximale est jusqu'à 40°C (104°F). Les températures de couleurs de série sont : 3000K +/- 130K, 4000K +/- 130K. IRC minimum de 80. Également offert en 2700K, 3500K, 5000K et ambre (>590nm) avec un délai de livraison plus long. Pour les détails veuillez contacter l'usine.

Système optique

Le système optique DEL Confort avancé procure des types 1, 2, 3, 4 et 5. Il est composé d'une lentille de classe optique à rendement élevé et aux UV stabilisés pour obtenir la distribution recherchée optimisée pour procurer un éclairage à uniformité exceptionnelle. Le rendement est testé selon les normes LM-79 et TM-15 (de l'IESNA) ce qui certifie la performance photométrique. Le luminaire marqué côté rue est conçu pour offrir 0% d'éclairage vers le haut (U0 selon la norme TM-15 de l'IESNA).

Pilote

Facteur de puissance élevée de 95%. Pilote électronique fonctionnant dans une plage de 50/60 Hz. Entrée de tension universelle auto réglable classifié de 120 à 277 et de 347 à 480 V c.a. ou pour les deux applications de phase à phase ou de phase à neutre, de classe 2, DHT de 20% max. La température ambiante de fonctionnement maximale est de 40°C (40°F) à 50°C (130°F). Certifié en conformité avec l'exigence UL1310 de cULus. Endroit sec et humide. Assemblé sur un plateau amovible unitisé avec une fiche à débranchement rapide Tyco résistant à 105°C (221°F). Le pilote offre une gradation 0-10V. Le courant fourni aux DEL sera réduit par le pilote dans l'éventualité où le pilote subit une surchauffe interne afin de protéger les DEL et les composants électriques. La sortie est protégée des courts-circuits, contre la surcharge de tension et la surcharge de courant. Récupération automatique après correction. Protection contre les surtensions intégrée dans le pilote de 2,5KV (min.) avec DALI ou CDMG, pilote de classe 1.

Protection contre les surtensions

Protection contre la surtension testée conformément à la norme ANSI/IEEE C62.45 ANSI/IEEE C62.41.2 Scénario I Catégorie C haute exposition des formes d'onde 0kV/10kA pour combinaison phase-terre, phase-à-neutre et neutre-terre et conformément aux essais d'immunité électrique élevée 10kV/10kA selon le modèle de spécification DOE MSSLC pour les luminaires DEL routiers. SP2 20kV/10kA offert en option.

Options du pilote

DMG: compatible avec gradation de 0-10 V.

Ferrure

Toutes les vis sont recouvertes d'un apprêt de céramique pour réduire le grippage des pièces et offrent une résistance élevée à la corrosion. Tous les joints et dispositifs d'étanchéisation sont faits/ou doublés d'EPDM et/ou silicone et/ou caoutchouc.

Câblage

Fils 1015 ou 1230 TEW/AWM de calibre no 14, avec longueur de 152mm (6 po) minimum sortant du luminaire.

Produits DEL (norme de fabrication)

Les composants électroniques sensibles aux décharges électrostatiques (PSE) comme les diodes électroluminescentes (DEL) sont assemblés en conformité avec les normes IEC61340 5 1 et ANSI/ESD S20.20 afin d'éliminer les événements PSE qui pourraient diminuer la durée de vie utile du produit.

Contrôle de qualité

Fabriqué selon les normes ISO 9001 2015 et ISO 14001-2015 de la certification des normes de qualité internationales.

Résistance à la vibration

Le luminaire est conforme à la norme nationale américaine ANSI C136.31, 2010 de l'ANSI en matière de spécifications sur les vibrations des luminaires routiers pour les applications sur les ponts ou les viaducs. (Essai à 3G sur 100 000 cycles.)

Homologations et conformité

Homologation cULus pour le Canada et les États-Unis. Les luminaires Domus DEL sont inscrits sur la liste des produits qualifiés du DesignLights Consortium.

Performance DEL

Données sur la dépréciation prédite du flux lumineux				
Température ambiante (°C)	Pilote (mA)	Heures L ₇₀ calculées ^{1,2}	L ₇₀ selon TM-21 ^{2,3}	% maintien du flux lumineux à 60000 h
25°C	jusqu'à 2100 mA	>100 000	>60 000	83%

1. La performance prédite est fondée sur les données du fabricant des DEL et les estimations d'ingénierie selon la méthodologie IESNA LM-80. Les données réelles peuvent varier selon les conditions du site.

2. La valeur L₇₀ correspond au nombre d'heures écoulées avant que le flux lumineux des DEL atteigne 70% de sa valeur originale.

3. Les données sont calculées selon la méthodologie IESNA TM21-11. Les heures L₇₀ publiées sont limitées à six fois.

DMS55-C Suspension DEL Domus

Luminaire urbain avec optique Confort

Spécifications (suite)

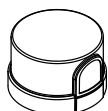
Options du luminaire

BO: Ponts et viaducs

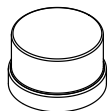
PH8: Cellule photoélectrique, de type à verrouillage par rotation. Pivote sur 90 degrés



PHXL: Cellule photoélectrique de type à verrouillage par rotation, vie prolongée. Pivote sur 90 degrés



PH9: Fiche de mise en court-circuit, de type à verrouillage par rotation



RCD: Réceptacle à 5 fentes



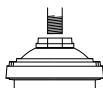
RCD7: Réceptacle à 7 fentes



SP2: Protection contre les surtensions intégré

Adaptateur du luminaire

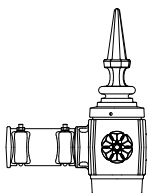
MA1: Le luminaire est suspendu par un adaptateur de montage avec orifice à filetage NPT de 32 mm (1 ¼ po) logeant la tige filetée de la console. Adaptateur de conversion pour console existante.



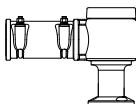
MA2: Adaptateur de montage avec orifice à filetage NPT de 38 mm (1 ½ po) logeant la tige filetée de la console. Adaptateur de conversion pour console existante.



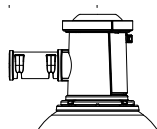
SMA: Le luminaire est suspendu par un adaptateur décoratif de montage latéral, en aluminium moulé. Cet adaptateur pouvant recevoir des tubes de 41 à 60 mm (1 ½ à 2 ¾ po) réglable de plus ou moins 5°. Avec pignon et fleuron décoratifs en aluminium moulé.



SMB: Le luminaire est suspendu par un adaptateur décoratif de montage latéral, en aluminium moulé. Cet adaptateur pouvant recevoir des tubes de 41 à 60 mm (1 ½ à 2 ¾ po) réglable de plus ou moins 5°.



SMD: Le luminaire est suspendu par un adaptateur décoratif de montage latéral, en aluminium moulé. Cet adaptateur pouvant recevoir des tubes de 41 à 60 mm (1 ½ à 2 ¾ po) réglable de plus ou moins 5°.



Fini

La couleur est conforme à la norme AAMA 2603. L'application d'un revêtement en poudre de polyester (4 mils/100 microns) avec ± 1 mil / 24 microns de tolérance. Résines thermodurcissables qui permettent d'obtenir un fini résistant à la décoloration conformément à la norme ASTM D2244, un lustre durable conformément à la norme ASTM D523 et une résistance à l'humidité conformément à la norme ASTM D2247. Le traitement de surface dure 2000 heures au minimum, un fini résistant aux jets de sel, selon les tests effectués et respectant la norme ASTM B117 standard.

Les options de finis texturés incluent:

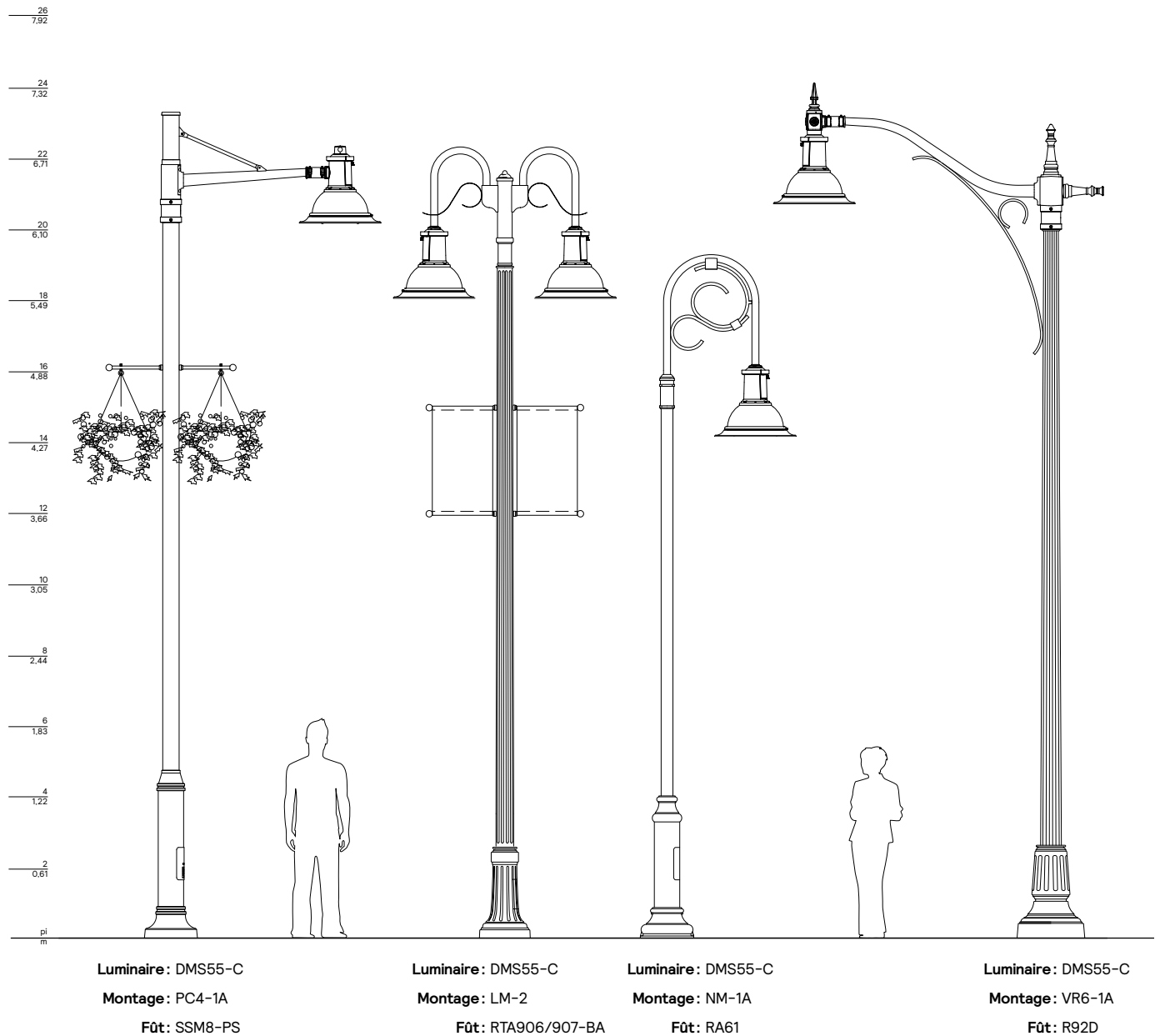
BE2TX: Bleu nuit texturé
BE6TX: Bleu océan texturé
BE8TX: Bleu royal texturé
BG2TX: Grès texturé
BKTX: Noir texturé
BRTX: Bronze texturé
GN4TX: Bleu vert texturé
GN6TX: Vert forêt texturé
GN8TX: Vert forêt texturé foncé
GNTX: Vert texturé
GR: Gris Sandtex
GY3TX: Gris moyen texturé
NP: Aluminium naturel
RD2TX: Bourgogne texturé
RD4TX: Rouge écarlate texturé
TG: Or martelé
WHTX: Blanc texturé

DMS55-C Suspension DEL Domus

Luminaire urbain avec optique Confort

Spécifications (suite):

Fûts et consoles Exemple de configurations.



© 2023 Signify Holding. Tous droits réservés. L'information retrouvée dans la présente est sujette à changement sans préavis. Signify ne fait aucune déclaration ni ne donne aucune garantie quant à l'exactitude et à l'exhaustivité des informations fournies dans les présentes et ne serait être tenu responsable de toute mesure prise sur leur fondement. Les informations présentées dans ce document ne constituent pas une offre commerciale et ne font partie d'aucun devis ni contrat, à moins qu'il n'en soit convenu autrement avec Signify.

Signify North America Corporation
400 Crossing Blvd, Suite 600
Bridgewater, NJ 08807
Téléphone : 800-555-0050

Signify Canada Ltd.
281 Hillmount Road,
Markham, ON, Canada L6C 2S3
Téléphone : 800-668-9008

Toutes les marques déposées appartiennent à Signify Holding et à leurs propriétaires respectifs.