



by Signify

Pureform

P15 & P20





443561211650-Rev B


443561211650-Rev B

IMPORTANT: FOR YOUR PROTECTION, YOU MUST CAREFULLY READ ALL WARNINGS AND INSTRUCTIONS IN THEIR ENTIRETY PRIOR TO INSTALLATION, OPERATION, SERVICE OR MAINTENANCE. FAILURE TO DO SO CAN RESULT IN DEATH, PERSONAL INJURY AND PROPERTY DAMAGE. If you do not understand these warnings and instructions, or if additional information is desired, please contact Signify at SanMarcos.TSC@Signify.com phone 800-227-0758



- Installation, service and maintenance of luminaires must be performed by a qualified professional and in accordance with all federal, state and local laws, regulations and electrical codes. This professional should be familiar with the construction and operation of this product and any hazards involved. If not qualified, do not attempt installation, service or maintenance.
- To reduce the risk of death, personal injury or property damage from fire, electric shock, falling parts, cuts, abrasions and other hazards, please read all warnings and instructions included with the luminaire, on the luminaire’s packaging and affixed to the luminaire itself.
- Maintenance of the luminaires should be performed by person(s) familiar with the luminaire’s construction and operation and any hazards involved.
- The light source and/or control gear and/or the external flexible cable contained in this luminaire shall only be replaced by the manufacturer or his service agent or a similar qualified person.

 <p>WARNING RISK OF FIRE, ELECTRIC SHOCK OR PERSONAL INJURY</p> <ul style="list-style-type: none"> • Disconnect or turn off power before attempting any installation, service or maintenance. • Verify that supply voltage is correct by referencing the luminaire label information. • Make all electrical and ground connections in accordance with the National Electrical Code (NEC) and any other applicable laws, regulations or codes. • All wiring connections should be capped with UL-approved wire connectors. 	 <p>WARNING RISK OF FIRE, ELECTRIC SHOCK OR PERSONAL INJURY</p> <ul style="list-style-type: none"> • Wear gloves and safety glasses at all times when removing luminaire from carton, installing, servicing or performing maintenance. • ▪ Avoid direct eye exposure to the light source while it is on.
 <p>WARNING RISK OF FIRE OR PERSONAL INJURY</p> <ul style="list-style-type: none"> • Keep combustible materials away from LED/lamp & lens • ▪ Do not operate in close proximity to persons, combustible materials or substances affected by heat or drying. 	 <p>WARNING RISK OF FIRE, ELECTRIC SHOCK OR PERSONAL INJURY</p> <ul style="list-style-type: none"> • Allow Led/lamp & lens to cool before handling. • ▪ Do not touch enclosure or light source • ▪ Do not exceed maximum wattage marked on luminaire label. • ▪ Follow all manufacturer’s warnings, recommendations, instructions and restrictions for driver type, burning position, mounting locations and replacement.



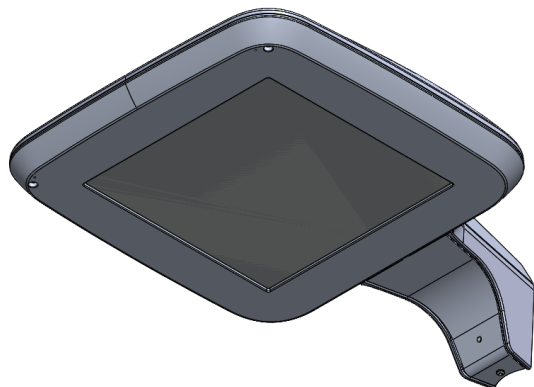
CAUTION
RISK OF PRODUCT DAMAGE

- Never connect luminaires and/or components under load with supply voltage turned on.
- Do not mount or support these luminaires in a manner that can cut the outer jacket or damage wire insulation.
- Do not restrict fixture ventilation. Allow for some volume of airspace around luminaire. Avoid covering luminaire with insulation, foam or other material that will prevent convection or conduction cooling.
- Do not exceed luminaire maximum ambient temperature.
- Do not modify the luminaire.
- Only use luminaire in its intended application and location.
- Led products are polarity sensitive. Ensure proper polarity before installation.
- Electrostatic Discharge (ESD) can damage LED. Personal grounding equipment must be worn during all installation and servicing of the luminaire.
- Do not touch individual electrical components as this can cause ESD, shorten LED life, or impact LED performance.
- Some components inside the luminaire may not be serviceable. In the unlikely event your luminaire may require service, stop using it immediately and contact Signify.
- Always read the luminaires complete installation instructions prior to installation for any additional luminaire specific warnings.
- **Do not install damaged product.** Handling and installing damaged products can potentially increase the risks mentioned In case of damage and/or missing parts upon arrival of the luminaire.
- These instructions do not purport to cover all details or variations in equipment nor to provide every possible contingency to meet in connection with installation, operation or maintenance.
- Please see luminaire specific Installation and Maintenance Instruction for additional warnings or any applicable FCC or regulatory statements. Failure to follow any of these Instructions could void luminaires warranties.

Luminaire Maintenance

- Regular luminaire maintenance programs are recommended.
- It is recommended to clean the outside of the luminaire and the refractor/lens.
- Frequency of cleaning will depend on ambient dirt level and minimum light output which is acceptable to user.
- If clean water is not sufficient for cleaning, use a neutral, synthetic, not-scratching and not-abrasive cleaning substance.
- Never use alkaline and/or acetous cleaning substances.
- Make sure that the cleaning substance is carefully removed by rinsing with lots of clean water.
- Signify recommends using a cleaning solution that has a PH between 5 and 8.
- Recycle: For information on how to recycle electronic products and components, please visit www.epa.gov.

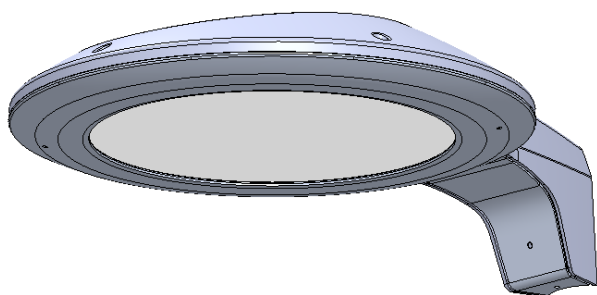
**P15-C Series with Comfort
LED Engine**



**P15-C Series with
Precision LED Engine**



**P20-C Series with
ComfortEdge Technology**



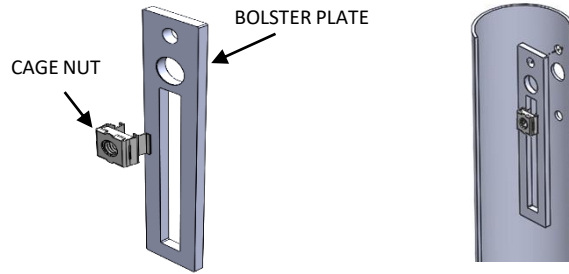
**P20-P Series with
Precision LED Engine**



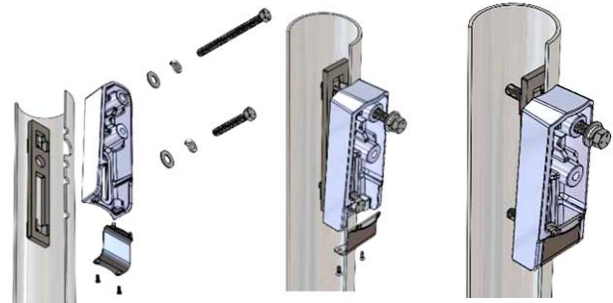
REQUIRED TOOLS: 9/16" SOCKET/OPEN-END WRENCH & #2 PHILLIPS-HEAD SCREWDRIVER

STEP 1: ASSEMBLE BOLSTER PLATE

Attach cage nut to the bolster plate provided. Hold bolster plate inside pole with top hole aligned with top mounting hole in pole.



STEP 2: INSTALL RETROFIT ARM Remove (2x) retained screws holding the sheet metal cover on RAM. Insert (2x) 3/8"-16 x 4" (top) and 2" (bottom) bolt, split washer and flat washer through top hole and lower slot of RAM and thread into bolster plate. Do not tighten top bolt all the way, leaving approx. 1" gap for hanging luminaire (as shown). **Torque lower bolt to 20 ft-lbs. and replace sheet metal cover.** *NOTE: Use supplied square pole adapter between ram and pole for square pole install. Remove film over PSA and secure the adapter to the pole.*

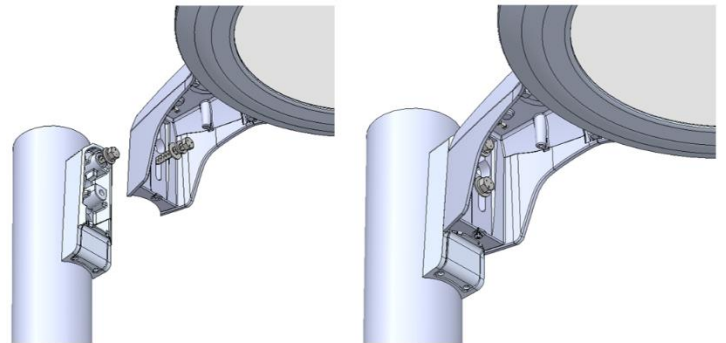


STEP 3: INSTALL LUMINAIRE

Loosen the retained Arm Cover screw and lower the Arm Cover. Hang luminaire over top bolt using key slot feature on back of arm. Ensure that the washers remain on the inside of luminaire.

Install (1x) 3/8"-16 x 1" bolt, split washer and flat washer through the lower mounting slot on the arm and thread into the center hole on RAM.

Torque mounting hardware to 20 ft-lbs.

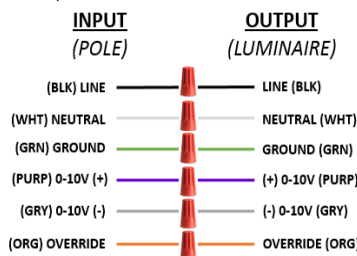


STEP 4: MAKE WIRE CONNECTIONS

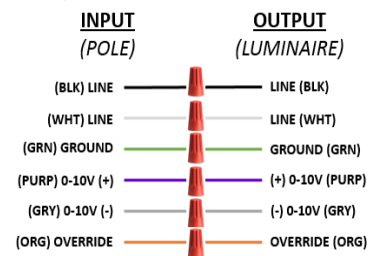
Once luminaire is installed and hardware is properly torqued, make supply wiring connections according to the appropriate wiring diagram.

** 0-10V AND OVERRIDE WIRES OPTIONAL*
** WIRE NUTS SUPPLIED BY OTHERS*

120V, 277V & 347V CONFIGURATIONS

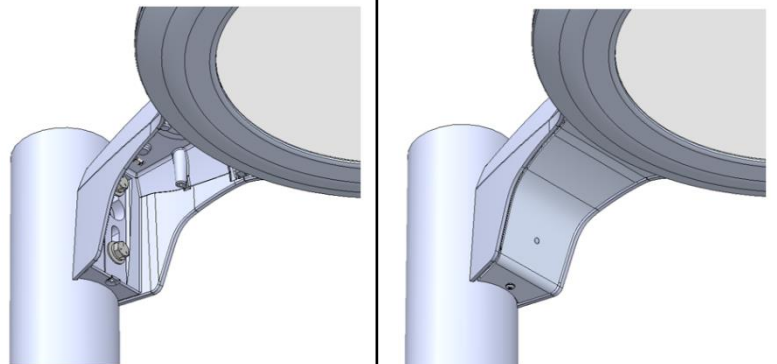


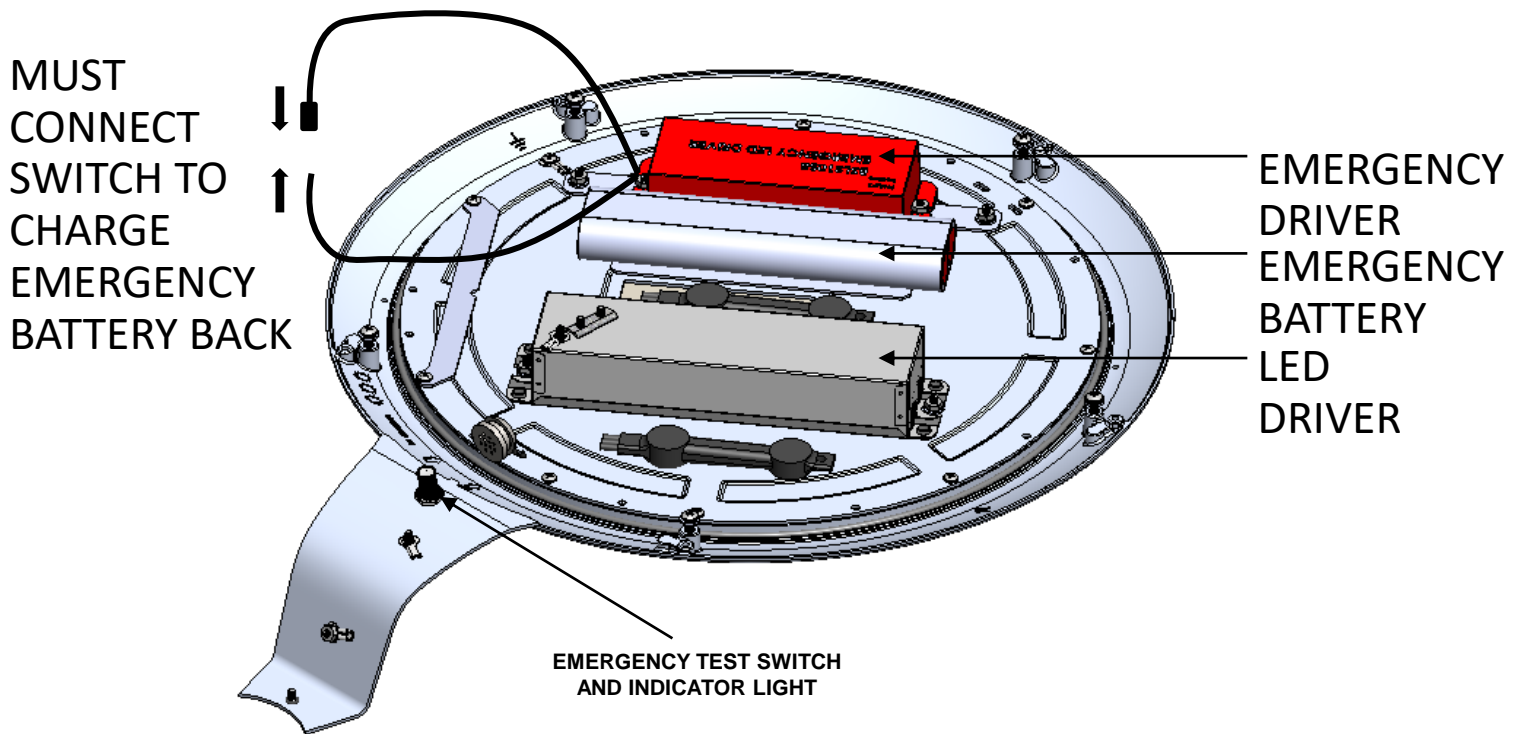
208V, 240V & 480V CONFIGURATIONS



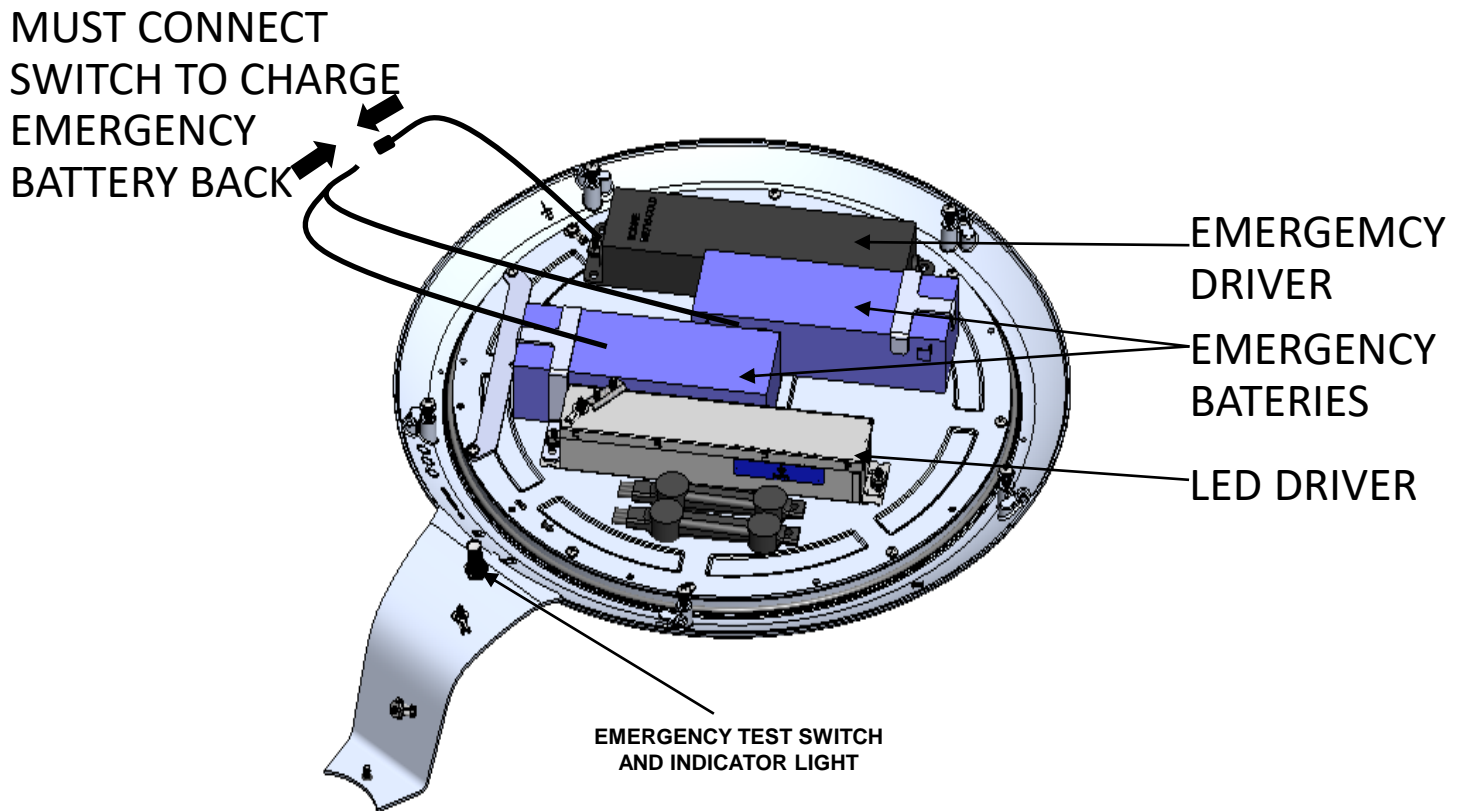
STEP 5: REINSTALL ARM COVER

Move the Arm Cover to the closed position and tighten the #8-32 screw to **18 in-lbs.** Once fully installed, energize luminaire to test supply wire connections.

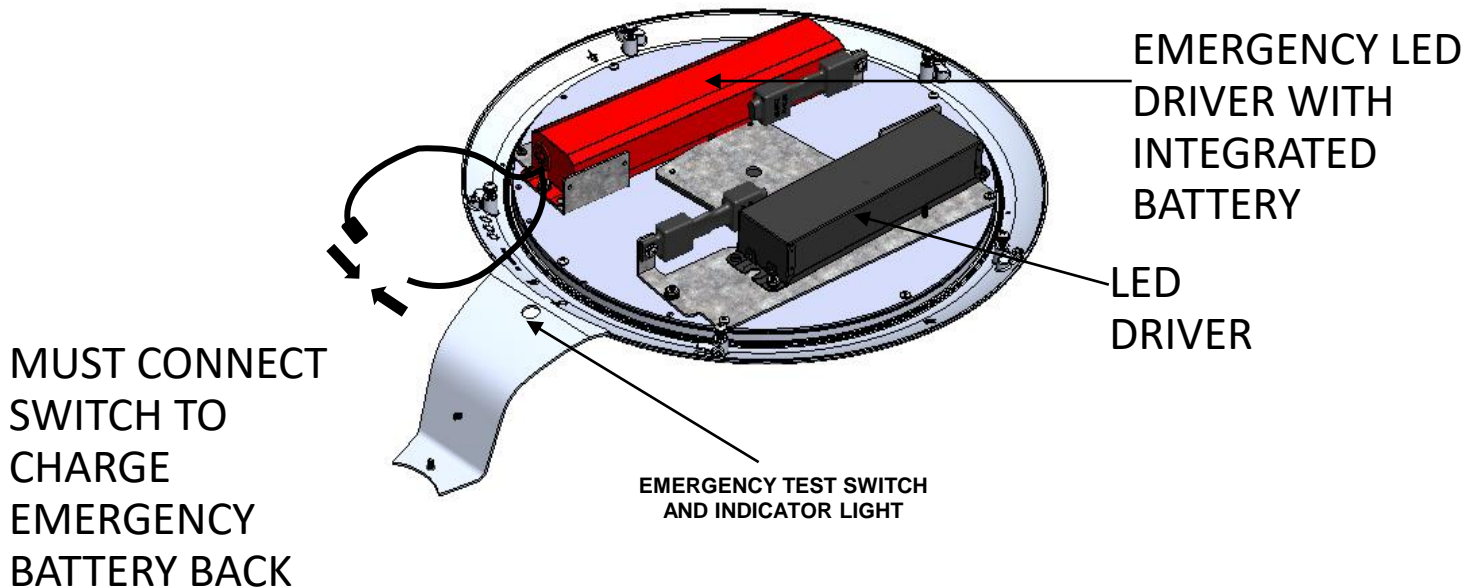




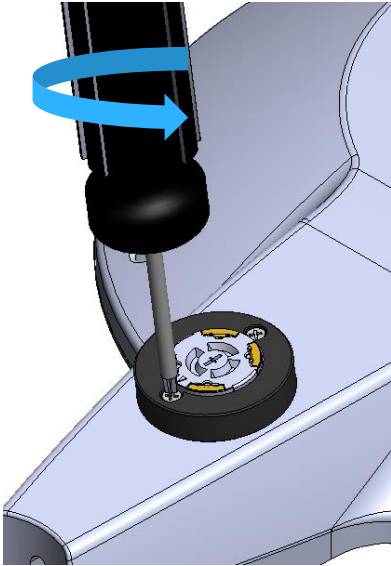
1. EMERGENCY BATTERY PACK LUMINAIRES WILL HAVE ONE EXTRA WIRE EXITING THE FIXTURE (RED). MAKE SUPPLY WIRE CONNECTIONS ACCORDING TO THE APPROPRIATE WIRING DIAGRAM ABOVE. LUMINAIRES THAT WILL BE SWITCHED ON/OFF MUST HAVE THE RED LEAD CONNECTED TO AN UNSWITCHED INPUT LINE LEAD SO SWITCHING THE LUMINAIRE OFF IS NOT SEEN AS A POWER FAILURE. CONNECTING THE RED LEAD OF THE LUMINAIRE TO THE SWITCHED INPUT LINE LEAD WILL RESULT IN UNDESIREABLE PERFORMANCE AND MAY VOID LUMINAIRE WARRANTY.
2. LOOSEN THE FIVE RETAINED 10-24 SCREWS ATTACHING THE TOP COVER AND LIFT THE TOP COVER UP.
3. COMPLETE THE CONNECTION AS SHOWN BETWEEN THE TWO RED WIRES. THIS MUST BE CONNECTED SO THAT THE EMERGENCY BATTERY PACK STAYS CHARGED.
4. ONCE CONNECTED TUCK WIRES INSIDE GASKETED SECTION. ALIGN TOP COVER CAST-IN ARROW TO CAST-IN ARROW ON INSIDE OF LOWER HOUSING. CAREFULLY PLACE TOP COVER BACK ON LUMINAIRE MAKING SURE NOT TO PINCH WIRES BETWEEN THE TOP COVER AND LOWER HOUSING.
5. REATTACH THE TOP COVER TO THE LUMINAIRE BY TIGHTENING THE FOUR 10-24 SCREWS THAT WERE LOOSENED IN STEP 2 TO 23 IN-LBS.
6. ONCE LUMINAIRE IS POWERED ON ENSURE THAT TEST INDICATOR LIGHT TURNS ON. FOR A SHORT TERM TEST (30 SEC), LET THE UNIT CHARGE FOR AT LEAST AN HOUR BEFORE PRESSING EMERGENCY BUTTON TO ENSURE LUMINAIRE CAN SWITCH OVER TO EMERGENCY BATTERY POWER.



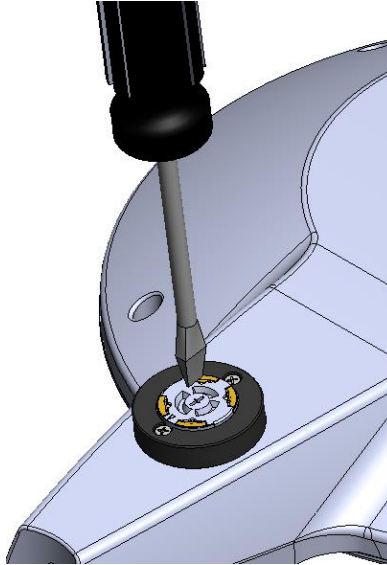
1. EMERGENCY BATTERY PACK LUMINAIRES WILL HAVE ONE EXTRA WIRE EXITING THE FIXTURE (RED). MAKE SUPPLY WIRE CONNECTIONS ACCORDING TO THE APPROPRIATE WIRING DIAGRAM ABOVE. LUMINAIRES THAT WILL BE SWITCHED ON/OFF MUST HAVE THE RED LEAD CONNECTED TO AN UNSWITCHED INPUT LINE LEAD SO SWITCHING THE LUMINAIRE OFF IS NOT SEEN AS A POWER FAILURE. CONNECTING THE RED LEAD OF THE LUMINAIRE TO THE SWITCHED INPUT LINE LEAD WILL RESULT IN UNDESIREABLE PERFORMANCE AND MAY VOID LUMINAIRE WARRANTY.
2. LOOSEN THE FIVE RETAINED 10-24 SCREWS ATTACHING THE TOP COVER AND LIFT THE TOP COVER UP.
3. COMPLETE THE CONNECTION AS SHOWN BETWEEN THE TWO RED WIRES. THIS MUST BE CONNECTED SO THAT THE EMERGENCY BATTERY PACK STAYS CHARGED.
4. ONCE CONNECTED TUCK WIRES INSIDE GASKETED SECTION. ALIGN TOP COVER CAST-IN ARROW TO CAST-IN ARROW ON INSIDE OF LOWER HOUSING. CAREFULLY PLACE TOP COVER BACK ON LUMINAIRE MAKING SURE NOT TO PINCH WIRES BETWEEN THE TOP COVER AND LOWER HOUSING.
5. REATTACH THE TOP COVER TO THE LUMINAIRE BY TIGHTENING THE FOUR 10-24 SCREWS THAT WERE LOOSENED IN STEP 2 TO 23 IN-LBS.
6. ONCE LUMINAIRE IS POWERED ON ENSURE THAT TEST INDICATOR LIGHT TURNS ON. FOR A SHORT TERM TEST (30 SEC), LET THE UNIT CHARGE FOR AT LEAST AN HOUR BEFORE PRESSING EMERGENCY BUTTON TO ENSURE LUMINAIRE CAN SWITCH OVER TO EMERGENCY BATTERY POWER.



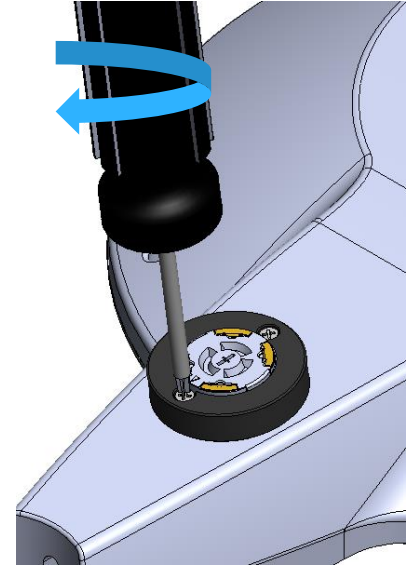
1. EMERGENCY BATTERY PACK LUMINAIRES WILL HAVE ONE EXTRA WIRE EXITING THE FIXTURE (RED). MAKE SUPPLY WIRE CONNECTIONS ACCORDING TO THE APPROPRIATE WIRING DIAGRAM ABOVE. LUMINAIRES THAT WILL BE SWITCHED ON/OFF MUST HAVE THE RED LEAD CONNECTED TO AN UNSWITCHED INPUT LINE LEAD SO SWITCHING THE LUMINAIRE OFF IS NOT SEEN AS A POWER FAILURE. CONNECTING THE RED LEAD OF THE LUMINAIRE TO THE SWITCHED INPUT LINE LEAD WILL RESULT IN UNDESIREABLE PERFORMANCE AND MAY VOID LUMINAIRE WARRANTY.
2. LOOSEN THE FIVE RETAINED 10-24 SCREWS ATTACHING THE TOP COVER AND LIFT THE TOP COVER UP.
3. COMPLETE THE CONNECTION AS SHOWN BETWEEN THE TWO RED WIRES. THIS MUST BE CONNECTED SO THAT THE EMERGENCY BATTERY PACK STAYS CHARGED.
4. ONCE CONNECTED TUCK WIRES INSIDE GASKETED SECTION. ALIGN TOP COVER CAST-IN ARROW TO CAST-IN ARROW ON INSIDE OF LOWER HOUSING. CAREFULLY PLACE TOP COVER BACK ON LUMINAIRE MAKING SURE NOT TO PINCH WIRES BETWEEN THE TOP COVER AND LOWER HOUSING.
5. REATTACH THE TOP COVER TO THE LUMINAIRE BY TIGHTENING THE FOUR 10-24 SCREWS THAT WERE LOOSENED IN STEP 2 TO 23 IN-LBS.
6. ONCE LUMINAIRE IS POWERED ON ENSURE THAT TEST INDICATOR LIGHT TURNS ON. FOR A SHORT TERM TEST (30 SEC), LET THE UNIT CHARGE FOR AT LEAST AN HOUR BEFORE PRESSING EMERGENCY BUTTON TO ENSURE LUMINAIRE CAN SWITCH OVER TO EMERGENCY BATTERY POWER.



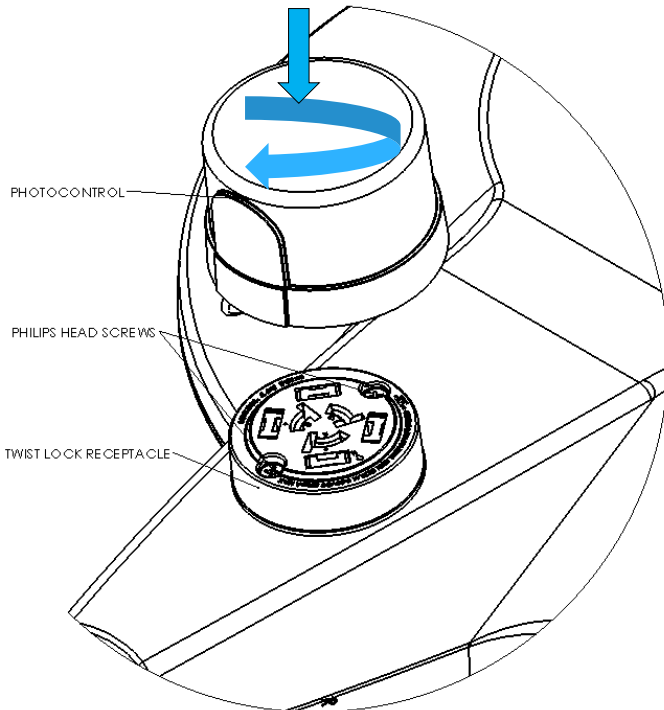
1. LOOSEN (DO NOT REMOVE) MOUNTING SCREWS.



2. USE A SCREWDRIVER TO TURN THE CENTER HOUSING. AIMING THE "NORTH" ARROW ON THE TWIST LOCK RECEPTACLE.



3. TIGHTEN THE TWO SCREWS.



4. TO INSTALL PHOTOCONTROL PUSH DOWNWORD AND TWSIT TO LOCK.



IMPORTANT: POUR VOTRE PROTECTION, VOUS DEVEZ LIRE ATTENTIVEMENT ET INTÉGRALEMENT TOUS LES AVERTISSEMENTS ET TOUTES LES DIRECTIVES PRÉALABLEMENT À L'INSTALLATION, À L'UTILISATION, À L'ENTRETIEN OU À LA RÉPARATION DE L'APPAREIL. LE DÉFAUT D'OBSERVER L'EXIGENCE CI-DESSUS PEUT ENTRAÎNER DES BLESSURES, VOIR LA MORT, ET CAUSER DES DOMMAGES MATÉRIELS. Si vous ne comprenez pas ces avertissements et directives, ou désirez des renseignements supplémentaires, veuillez communiquer avec Signify TSC@signify.com composez le 1-800-227-0758.



- L'installation, la réparation et l'entretien des luminaires doivent être effectués par un professionnel dûment qualifié et en conformité avec l'ensemble des lois, des règlements et des codes de l'électricité fédéraux, provinciaux et locaux. Ce professionnel doit être familiarisé avec la construction et l'utilisation de ce produit et avec tout danger connexe. Aucune personne non qualifiée ne doit tenter d'installer ou de réparer ce produit, ou d'en faire l'entretien.
- Afin de réduire les risques de décès, de blessure ou de dommages matériels causés par le feu, les décharges électriques, la chute de pièces, les coupures et frottements, et autres dangers, veuillez lire tous les avertissements et directives qui sont inclus avec le luminaire, sur son emballage et aussi apposés sur l'appareil lui-même.
- L'entretien des luminaires doit être effectué par des personnes qui sont familiarisées avec la construction et l'utilisation de l'appareil, ainsi qu'avec tous les dangers connexes.
- La source lumineuse et/ou l'appareillage de commande et/ou le câble flexible externe contenus dans ce luminaire ne doivent être remplacés que par le fabricant ou son agent de service ou une personne qualifiée similaire.

**AVERTISSEMENT****RISQUE D'INCENDIE, DE DÉCHARGE ÉLECTRIQUE OU DE BLESSURE**

- Débranchez ou coupez le courant avant toute intervention d'installation, de réparation ou d'entretien.
- Assurez-vous que la tension d'alimentation est adéquate en vous référant aux renseignements sur l'étiquette du luminaire.
- Faites toutes les connexions électriques et de mise à la terre en conformité avec les exigences du Code national de l'électricité et de tout autre règlement, loi ou code qui s'applique.
- Toutes les connexions de câblage doivent être munies de capuchons de connexion homologués UL.

**AVERTISSEMENT****RISQUE DE BLESSURE**

- Portez des gants et des lunettes de sécurité en tout temps pour retirer le luminaire de son carton d'emballage, l'installer, le réparer ou l'entretenir.
- Évitez toute exposition directe des yeux à la source d'éclairage pendant que l'appareil est allumé.

**AVERTISSEMENT****RISQUE D'INCENDIE, DE DÉCHARGE ÉLECTRIQUE OU DE BLESSURE**

- Laissez refroidir la DEL/lampe et la lentille avant toute manipulation.
- Ne touchez pas au boîtier ni à la source d'éclairage.
- Ne dépassez pas la puissance maximale indiquée sur l'étiquette du luminaire.
- Suivez tous les avertissements, les recommandations, les directives et les restrictions du fabricant pour ce qui est du type de régulateur, de la position d'allumage, des emplacements d'installation et du remplacement.

**AVERTISSEMENT****RISQUE D'INCENDIE OU DE BLESSURE**

- Gardez toute matière combustible éloignée de la DEL/lampe et de la lentille.
- N'utilisez pas cet appareil tout près d'une personne, d'une matière combustible ou d'une substance qui est sensible à la chaleur ou à la sécheresse.

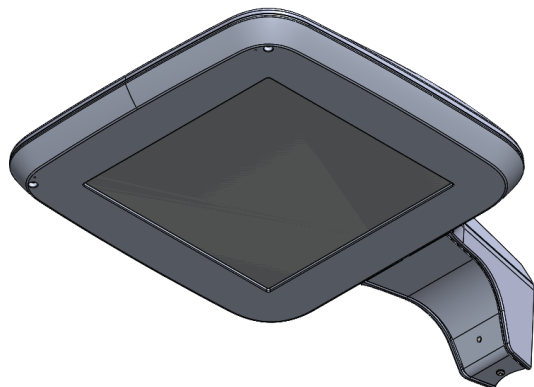
**ATTENTION****RISQUE D'ENDOMMAGEMENT DU PRODUIT**

- Ne connectez jamais les luminaires et/ou leurs composants en charge quand la tension d'alimentation est activée.
- N'installez pas et ne supportez pas ces luminaires de façon que cela puisse couper la gaine extérieure ou endommager l'isolant des fils.
- Ne bloquez pas la ventilation autour de l'appareil. Prévoyez de l'espace libre autour du luminaire. Évitez de recouvrir le luminaire avec de l'isolant, de la mousse ou un autre matériau qui empêcherait de refroidir l'appareil par convection ou conduction.
- Veillez à ne pas dépasser la température ambiante maximale du luminaire.
- Ne modifiez pas le luminaire.
- N'utilisez le luminaire que selon l'application et l'emplacement prévus.
- Les produits de type DEL sont sensibles à la polarité. Veillez à la bonne polarité avant d'installer l'appareil.
- Les Décharges Électrostatiques (DES) peuvent endommager une DEL. Portez un équipement personnel de mise à la terre pendant toute intervention d'installation ou de réparation sur le luminaire.
- Ne touchez pas aux composants électriques individuels, étant donné que ceci peut causer une DES, raccourcir la durée de vie des DEL ou nuire à leur rendement.
- Certains composants internes du luminaire peuvent ne pas être réparables. Aussi peu probable que ça pourrait l'être, si votre luminaire a besoin de réparation, cessez de l'utiliser immédiatement et communiquez avec Signify.
- Lisez toujours les directives d'installation complètes du luminaire avant de l'installer afin de connaître tous ses avertissements spécifiques supplémentaires.
- Dans le cas des luminaires à lampe DHI ou fluorescente, il est nécessaire de remplacer les lampes régulièrement afin que l'appareil continue de fonctionner de façon sécuritaire.
- **N'installez pas un produit endommagé.** La manipulation et l'installation de produits endommagés peuvent potentiellement augmenter les risques mentionnés. En cas de dommage ou de pièces manquantes sur réception du luminaire, veuillez communiquer avec Signify
- Ces directives ne sont pas censées couvrir tous les détails ou variations de l'équipement ni prévoir toutes les éventualités possibles en rapport avec l'installation, l'utilisation ou l'entretien de l'appareil. Si des renseignements additionnels sont requis, ou si des problèmes particuliers surviennent qui ne sont pas couverts suffisamment aux fins prévues par l'acheteur ou le propriétaire, veuillez soumettre la question ou le problème à avec Signify
- Veuillez consulter les directives d'installation et d'entretien spécifiques du luminaire afin d'obtenir des avertissements supplémentaires et d'y lire tout énoncé réglementaire ou de la FCC qui s'applique. Tout défaut de respecter l'une quelconque de ces directives pourrait annuler les garanties des luminaires.

Entretien du luminaire

- Il est recommandé d'appliquer des programmes d'entretien régulier des luminaires.
- Il est recommandé de nettoyer l'extérieur du luminaire ainsi que son réflecteur/sa lentille.
- La fréquence du nettoyage dépend du degré de saleté ambiant et du rendement lumineux minimal jugé acceptable par l'utilisateur.
- Si l'utilisation d'eau propre n'est pas suffisante pour le nettoyage, utilisez une substance nettoyante neutre, synthétique, non rayante et non abrasive.
- N'utilisez jamais de substances nettoyantes alcalines et/ou acéteuses.
- Veillez à ce que la substance nettoyante soit éliminée à fond en rinçant la surface à grande eau propre.
- Signify recommande d'utiliser une solution de nettoyage au pH entre 5 et 8.
- Recyclez : Pour obtenir des renseignements sur la façon de recycler les produits et les composants électroniques, veuillez visiter www.epa.gov or <http://epra.ca/>.

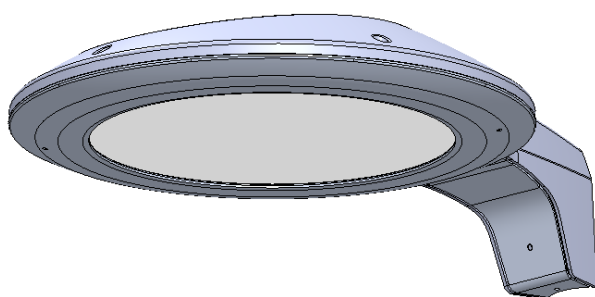
P15C avec Comfort
LED Engine



P15P avec Precision
LED Engine



P20C avec ComfortEdge
Technology



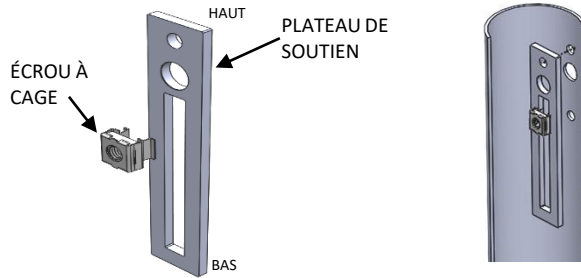
P20P avec Precision
LED Engine



OUTILS NÉCESSAIRES : DOUILLE OU CLÉ PLATE DE 9/16 PO ET TOURNEVIS À TÊTE PHILLIPS N° 2

ÉTAPE 1: ASSEMBLAGE DU PLATEAU DE SOUTIEN

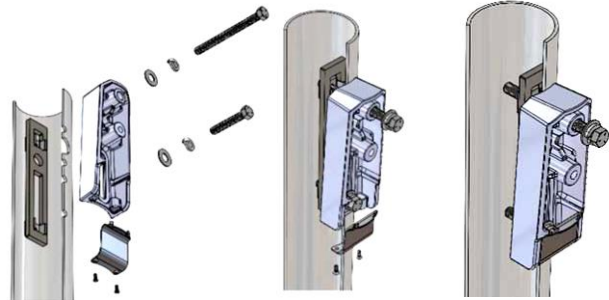
Fixez l'écrou de cage à la plaque de traversin fournie. Tenez la plaque de traverse à l'intérieur du poteau avec le trou supérieur aligné avec le trou de montage supérieur dans le poteau.



ÉTAPE 2 : INSTALLATION DU BRAS E MODERNISATION

Retirez les 2 vis captives maintenant en place le couvercle de tôle sur le BFM. Insérez les 2 boulons de 3/8 po-16 x 4 po (haut) et de 2 po (bas), la rondelle fendue et la rondelle plate dans le trou supérieur et la fente inférieure du BFM et vissez-les dans le plateau de soutien. Ne serrez pas entièrement le boulon supérieur; laissez un espace d'environ 2,5 cm (1 po) pour suspendre le luminaire (comme illustré). **Serrez le boulon inférieur à 20 pieds-livres et remplacez le couvercle en tôle.**

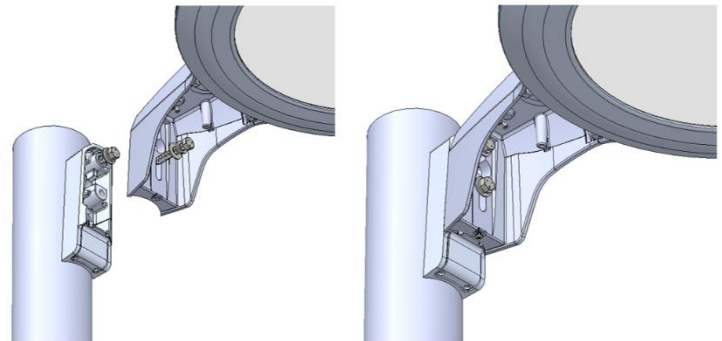
REMARQUE : Pour installer le poteau carré, utilisez l'adaptateur de poteau carré fourni entre le BFM et le poteau. Retirez le film de l'APC et fixez l'adaptateur au poteau.



ÉTAPE 3: INSTALLATION DU LUMINAIRE

Desserrer la vis du couvercle et abaisser le couvercle. Accrocher le luminaire sur le boulon supérieur en utilisant la fente en forme de trou de serrure à l'arrière du bras. Assurez-vous que les rondelles restent à l'intérieur du luminaire. Installer le boulon de 3/8po-16 (1x), la rondelle fendue et la rondelle plate dans la fente de montage inférieure sur le bras et vissez-le dans le trou central du BFM.

Serrer la quincaillerie restante à 20 pieds-livres.



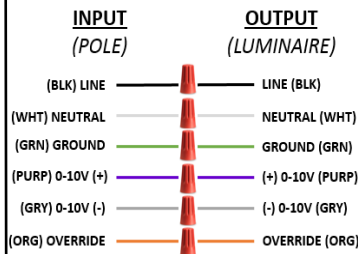
ÉTAPE 4 : CONNEXION DES FILS

Une fois que le luminaire est installé et que la quincaillerie est bien serrée, effectuez les connexions du câblage d'alimentation conformément au schéma de câblage approprié.

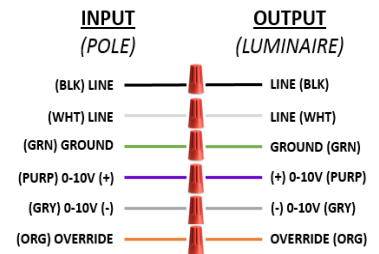
* 0-10 V ET FILS DE CONTOURNEMENT OPTIONNELS

* SERRE-FILS FOURNIS PAR DES TIERS

120V, 277V & 347V CONFIGURATIONS

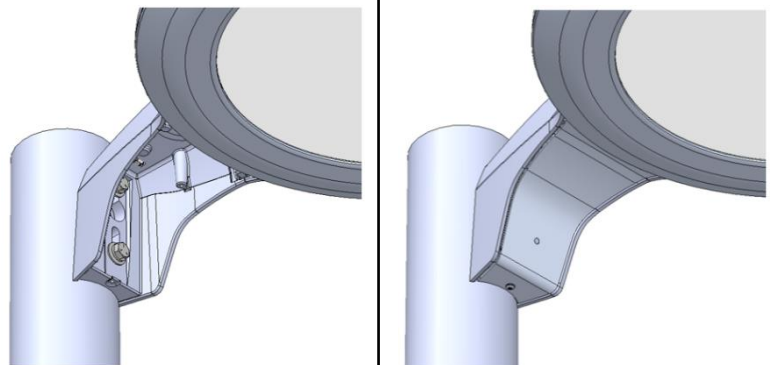


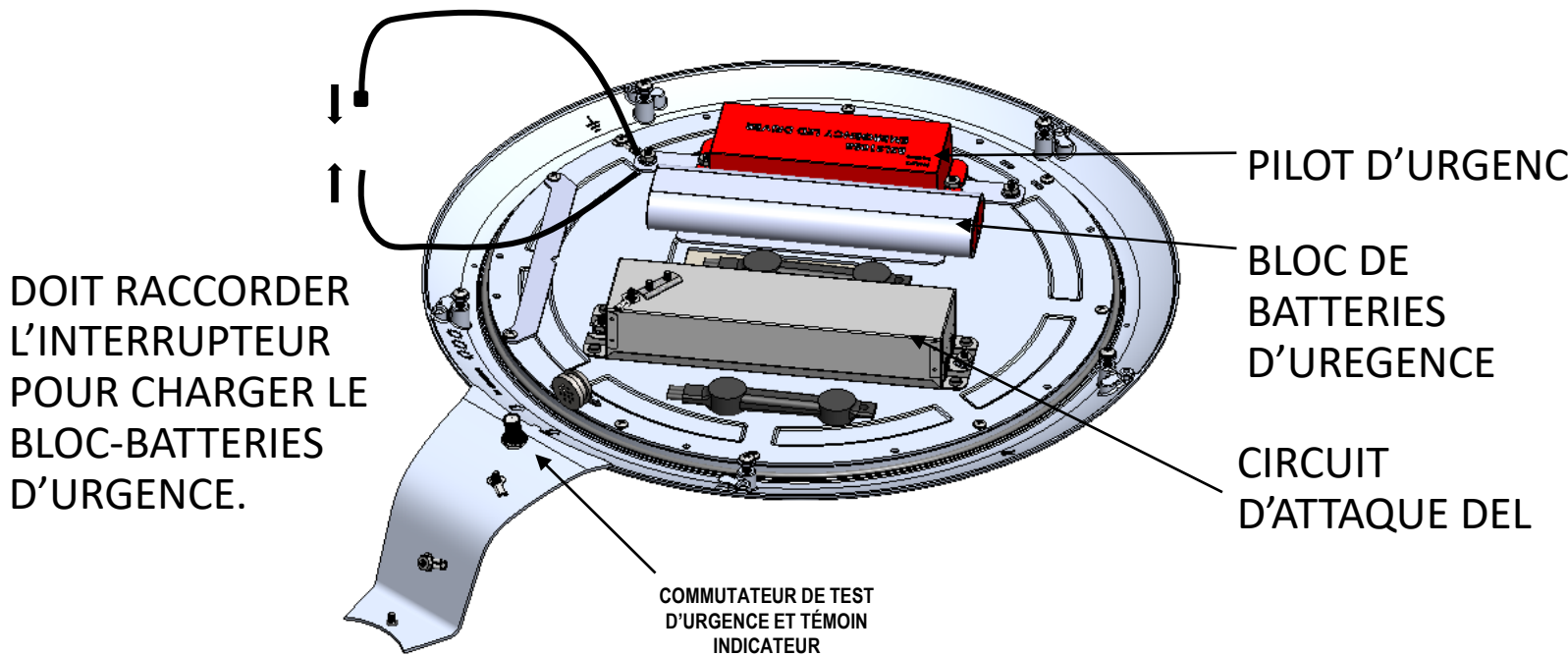
208V, 240V & 480V CONFIGURATIONS



ÉTAPE 5: RÉINSTALLATION DU COUVERCLE

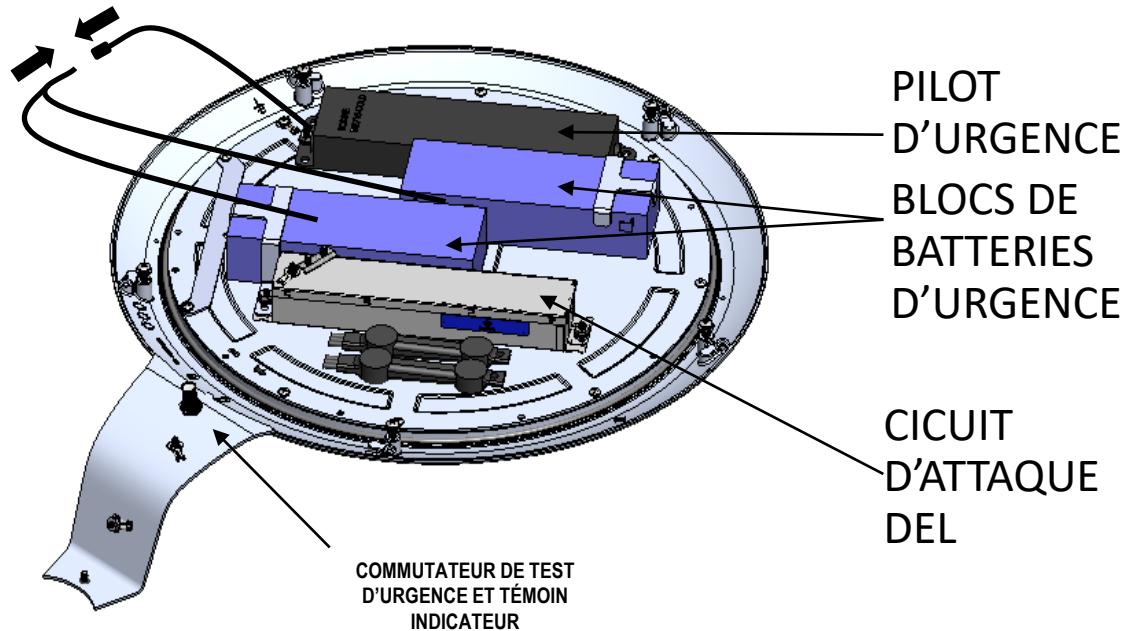
Placer le couvercle en place et serrer la vis 8-32 à 18 pouces-livres. Lorsque l'installation est terminée, mettez le luminaire sous tension afin de tester les connexions du câble d'alimentation.





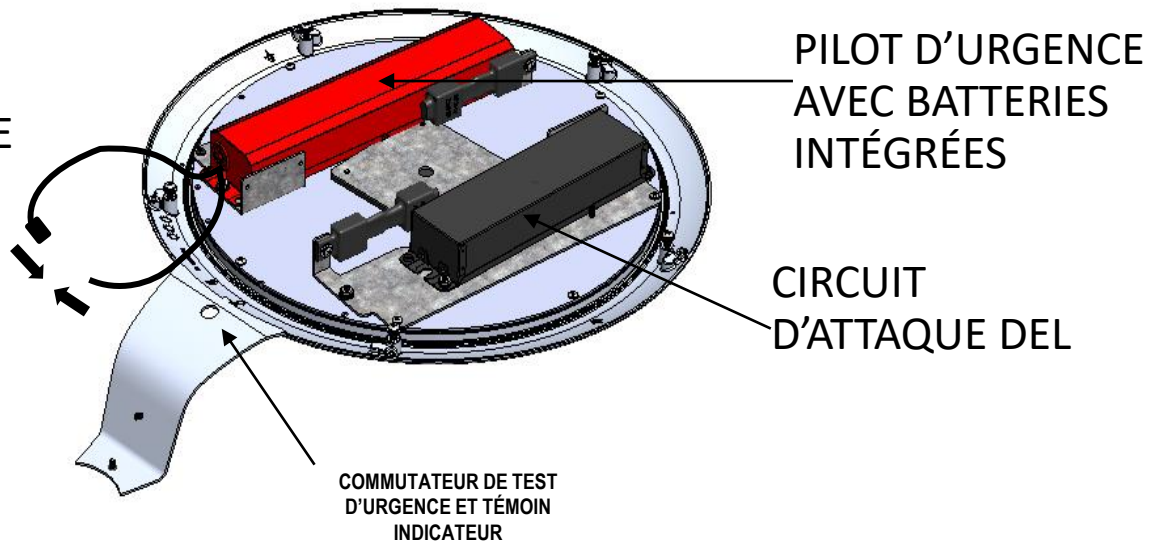
1. LES LUMINAIRES AVEC BLOC-BATTERIES D'URGENCE PRÉSENTENT UN FIL SUPPLÉMENTAIRE QUI SORT DE L'APPAREIL (ROUGE). FAITES LES CONNEXIONS DE FIL D'ALIMENTATION CONFORMÉMENT AU DIAGRAMME DE CÂBLAGE CI-DESSUS. LES LUMINAIRES QUI SERONT MIS EN MARCHÉ/ARRÊTÉS DOIVENT DISPOSER D'UN FIL ROUGE CONNECTÉ À UN FIL DE LIGNE DE SAISIE NON COMMUTÉ DE FAÇON À CE QUE L'EXTINCTION DU LUMINAIRE NE SOIT PAS CONSIDÉRÉE COMME UNE PANNE D'ALIMENTATION. TOUTE CONNEXION DU FIL ROUGE DU LUMINAIRE AU FIL DE LA LIGNE D'ENTRÉE COMMUTÉE AURA POUR RÉSULTAT UNE PERFORMANCE INDÉSIRABLE ET POURRAIT ÉGALEMENT ANNULER LA GARANTIE DU LUMINAIRE.
2. DESERREZ LES CINQ VIS DE RETENUE 10-24 QUI FIXENT LE COUVERCLE SUPÉRIEUR ET SOULEVEZ LE COUVERCLE.
3. TERMINEZ LA CONNEXION TEL QU'ILLUSTRÉ ENTRE LES DEUX FILS ROUGES. CETTE CONNEXION DOIT ÊTRE FAITE POUR QUE LE BLOC-BATTERIES D'URGENCE DEMEURE CHARGÉ.
4. LORSQUE LA CONNEXION A ÉTÉ FAITE, RENTREZ LES FILS DANS LA SECTION. ALIGNEZ LA FLÈCHE MOULÉE DU COUVERCLE SUPÉRIEUR SUR LA FLÈCHE MOULÉE DE L'INTÉRIEUR DU BOÎTIER INFÉRIEUR. REMPLACEZ SOIGNEUSEMENT LE COUVERCLE SUPÉRIEUR SUR LE LUMINAIRE EN VEILLANT À NE PAS PINCER LES FILS QUI SE TROUVENT ENTRE LE COUVERCLE SUPÉRIEUR ET LE BOÎTIER INFÉRIEUR.
5. RÉATTACHEZ LE COUVERCLE SUPÉRIEUR AU LUMINAIRE EN SERRANT LES QUATRE VIS 10-24 QUE VOUS AVIEZ DESERRÉES À L'ÉTAPE 2 À 23 PO-LB.
6. UNE FOIS LE LUMINAIRE ALLUMÉ, ASSUREZ-VOUS QUE LE TÉMOIN DU CODE DE TEST S'ALLUME. POUR TESTER LA FONCTION DE SECOURS À COURTE DURÉE, (30 SEC), LAISSEZ L'APPAREIL SE RECHARGER PENDANT AU MOINS UNE HEURE AVANT D'ENFONCER LE BOUTON D'URGENCE AFIN DE VÉRIFIER QUE LE LUMINAIRE PASSE BIEN SUR LA BATTERIE D'URGENCE.

DOIT RACCORDER
L'INTERRUPTEUR
POUR CHARGER LE
BLOC-BATTERIES
D'URGENCE.

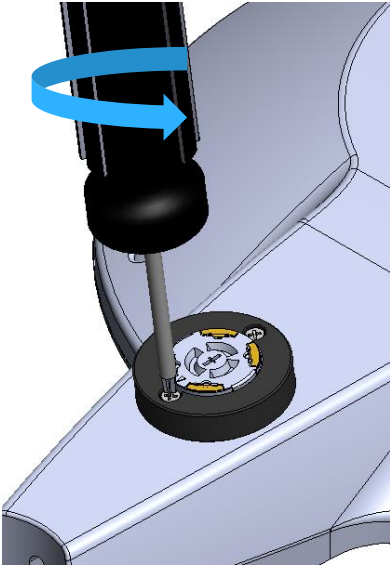


1. LES LUMINAIRES AVEC BLOC-BATTERIES D'URGENCE PRÉSENTENT UN FIL SUPPLÉMENTAIRE QUI SORT DE L'APPAREIL (ROUGE). FAITES LES CONNEXIONS DE FIL D'ALIMENTATION CONFORMÉMENT AU DIAGRAMME DE CÂBLAGE CI-DESSUS. LES LUMINAIRES QUI SERONT MIS EN MARCHÉ/ARRÊTÉS DOIVENT DISPOSER D'UN FIL ROUGE CONNECTÉ À UN FIL DE LIGNE DE SAISIE NON COMMUTÉ DE FAÇON À CE QUE L'EXTINCTION DU LUMINAIRE NE SOIT PAS CONSIDÉRÉE COMME UNE PANNE D'ALIMENTATION. TOUTE CONNEXION DU FIL ROUGE DU LUMINAIRE AU FIL DE LA LIGNE D'ENTRÉE COMMUTÉE AURA POUR RÉSULTAT UNE PERFORMANCE INDÉSIRABLE ET POURRAIT ÉGALEMENT ANNULER LA GARANTIE DU LUMINAIRE.
2. DESERREZ LES CINQ VIS DE RETENUE 10-24 QUI FIXENT LE COUVERCLE SUPÉRIEUR ET SOULEVEZ LE COUVERCLE.
3. TERMINEZ LA CONNEXION TEL QU'ILLUSTRÉ ENTRE LES DEUX FILS ROUGES. CETTE CONNEXION DOIT ÊTRE FAITE POUR QUE LE BLOC-BATTERIES D'URGENCE DEMEURE CHARGÉ.
4. LORSQUE LA CONNEXION A ÉTÉ FAITE, RENTREZ LES FILS DANS LA SECTION. ALIGNEZ LA FLÈCHE MOULÉE DU COUVERCLE SUPÉRIEUR SUR LA FLÈCHE MOULÉE DE L'INTÉRIEUR DU BOÎTIER INFÉRIEUR. REMPLACEZ SOIGNEUSEMENT LE COUVERCLE SUPÉRIEUR SUR LE LUMINAIRE EN VEILLANT À NE PAS PINCER LES FILS QUI SE TROUVENT ENTRE LE COUVERCLE SUPÉRIEUR ET LE BOÎTIER INFÉRIEUR.
5. RÉATTACHEZ LE COUVERCLE SUPÉRIEUR AU LUMINAIRE EN SERRANT LES QUATRE VIS 10-24 QUE VOUS AVIEZ DESERRÉS À L'ÉTAPE 2 À 23 PO-LB.
6. UNE FOIS LE LUMINAIRE ALLUMÉ, ASSUREZ-VOUS QUE LE TÉMOIN DU CODE DE TEST S'ALLUME. POUR TESTER LA FONCTION DE SECOURS À COURTE DURÉE, (30 SEC), LAISSEZ L'APPAREIL SE RECHARGER PENDANT AU MOINS UNE HEURE AVANT D'ENFONCER LE BOUTON D'URGENCE AFIN DE VÉRIFIER QUE LE LUMINAIRE PASSE BIEN SUR LA BATTERIE D'URGENCE.

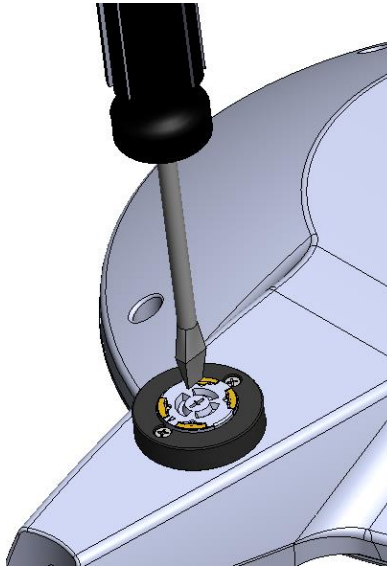
DOIT RACCORDER
L'INTERRUPTEUR
POUR CHARGER LE
BLOC-BATTERIES
D'URGENCE.



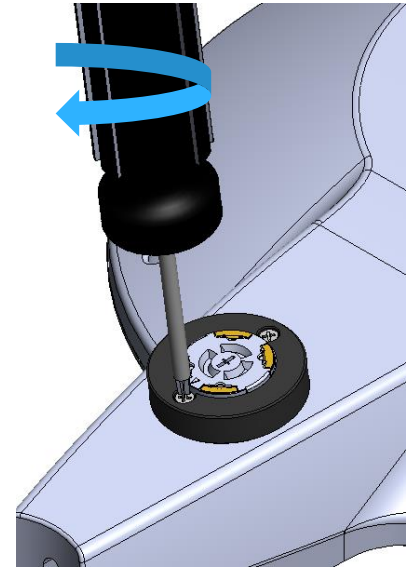
1. LES LUMINAIRES AVEC BLOC-BATTERIES D'URGENCE PRÉSENTENT UN FIL SUPPLÉMENTAIRE QUI SORT DE L'APPAREIL (ROUGE). FAITES LES CONNEXIONS DE FIL D'ALIMENTATION CONFORMÉMENT AU DIAGRAMME DE CÂBLAGE CI-DESSUS. LES LUMINAIRES QUI SERONT MIS EN MARCHÉ/ARRÊTÉS DOIVENT DISPOSER D'UN FIL ROUGE CONNECTÉ À UN FIL DE LIGNE DE SAISIE NON COMMUTÉ DE FAÇON À CE QUE L'EXTINCTION DU LUMINAIRE NE SOIT PAS CONSIDÉRÉE COMME UNE PANNE D'ALIMENTATION. TOUTE CONNEXION DU FIL ROUGE DU LUMINAIRE AU FIL DE LA LIGNE D'ENTRÉE COMMUTÉE AURA POUR RÉSULTAT UNE PERFORMANCE INDÉSIRABLE ET POURRAIT ÉGALEMENT ANNULER LA GARANTIE DU LUMINAIRE.
2. DESSERREZ LES CINQ VIS DE RETENUE 10-24 QUI FIXENT LE COUVERCLE SUPÉRIEUR ET SOULEVEZ LE COUVERCLE.
3. TERMINEZ LA CONNEXION TEL QU'ILLUSTRÉ ENTRE LES DEUX FILS ROUGES. CETTE CONNEXION DOIT ÊTRE FAITE POUR QUE LE BLOC-BATTERIES D'URGENCE DEMEURE CHARGÉ.
4. LORSQUE LA CONNEXION A ÉTÉ FAITE, RENTREZ LES FILS DANS LA SECTION. ALIGNEZ LA FLÈCHE MOULÉE DU COUVERCLE SUPÉRIEUR SUR LA FLÈCHE MOULÉE DE L'INTÉRIEUR DU BOÎTIER INFÉRIEUR. REPLACEZ SOIGNEUSEMENT LE COUVERCLE SUPÉRIEUR SUR LE LUMINAIRE EN VEILLANT À NE PAS PINCER LES FILS QUI SE TROUVENT ENTRE LE COUVERCLE SUPÉRIEUR ET LE BOÎTIER INFÉRIEUR.
5. RÉATTACHEZ LE COUVERCLE SUPÉRIEUR AU LUMINAIRE EN SERRANT LES QUATRE VIS 10-24 QUE VOUS AVIEZ DESSERRÉS À L'ÉTAPE 2 À 23 PO-LB.
6. UNE FOIS LE LUMINAIRE ALLUMÉ, ASSUREZ-VOUS QUE LE TÉMOIN DU CODE DE TEST S'ALLUME. POUR TESTER LA FONCTION DE SECOURS À COURTE DURÉE, (30 SEC), LAISSEZ L'APPAREIL SE RECHARGER PENDANT AU MOINS UNE HEURE AVANT D'ENFONCER LE BOUTON D'URGENCE AFIN DE VÉRIFIER QUE LE LUMINAIRE PASSE BIEN SUR LA BATTERIE D'URGENCE.



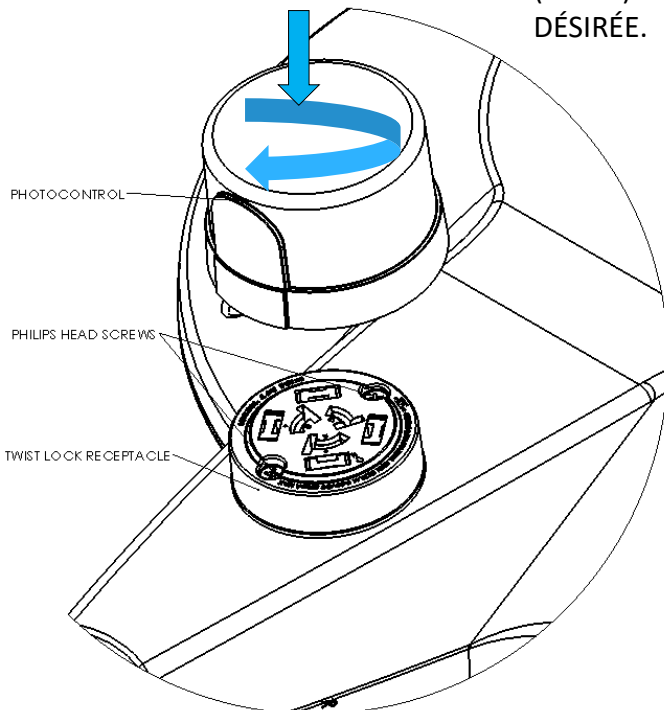
1. DÉSERREZ (SANS LES ENLEVER) LES VISES DE MONTAGES.



2. UTILISEZ UN TOURNEVISE POUR TOURNER LE MILIEU DU RÉCEPTACLE. ORIENTEZ LA FLÈCHE « NORTH » (NORD) VERS L'ORIENTATION DÉSIRÉE.



3. SERREZ LES VISES.



4. POUR INTSTALLER LE PHOTOCONTROL, PUSSEZ VERS LE BAS, ET ENSUITE TOURNEZ POUR VERROUILLER.