

La rencontre du style et de la performance

Lumec RoadScape LED routier architectural luminaires offrent un concept élégant et moderne affichant une forme de disque pur qui s'agence parfaitement à un tenon. La section tenon offre une partie niche supérieure unique qui non seulement partage la même allure que les autres produits routiers de Lumec mais sert également à loger et à intégrer visuellement le contrôle et la photocellule. Pendant ce temps, la section inférieure demeure plate et libre de tous les détails techniques visibles ce qui rend la forme harmonieuse et élégante tout en rehaussant l'esthétique de la plupart des applications routières.

Modularité

Combinaisons personnalisées

- Toit plat ou en dôme
- Montage sur bras de fût (expédié rattaché)
- Réceptacle à 7 fentes standard
- Options HVX de 277V à 480V
- Service Tag
- Garantie limitée de 10 ans
(Pour tous les détails visiter : signify.com/warranties)

Performance

Générateurs de lumière

- **LEDgine**
Distributions : type 1, 2, 2B, 3, 3W, 4 et 5
Performance : jusqu'à 33 849 lm (191 LPW)
- **ComfortEdge^{MD}**
Distributions : type 2, 3, 4 et 5
Performance : jusqu'à 17 982 lm (152 LPW)

Connectivité

Options connectées et de contrôles

- Pilote certifié Zhaga (zD4i)
- Pilote DALI
- Pilote compatible au capteur (SR)
- Réceptacle à 7 fentes (TLRD7)
- Douille Zhaga (TLRSR)
- Multicapteur pour extérieur (OMS)
- Cellule photoélectrique (PH8/PHXL)

S-RSCF/S-RSCT RoadScape

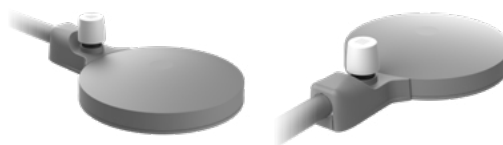
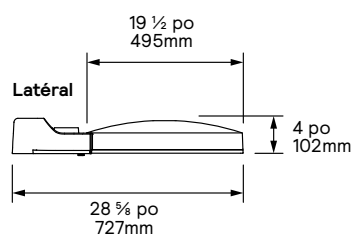
Luminaire DEL routier architectural

Lumec RoadScape LED routier architectural luminaires offrant la technologie optique à rendement élevé procurent une solution d'éclairage très efficace. Prêts pour la connexion, RoadScape inclut plusieurs plages de lumens, une gamme complète de distributions optiques qui garantit le parfait jumelage dans tous les types d'applications. Cette gamme offre également Service Tag qui fournit le partage des données et des informations pour procurer un soutien pendant toute la durée de vie du produit. Offert avec les deux technologies LEDgine et ComfortEdge^{MD}.

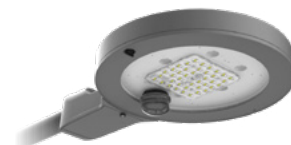
Style à toit plat



Toit plat
Poids: 27 lb
SRE: 0,46 pi²



Modèle illustré avec optique ComfortEdge^{MD} et OMS en option

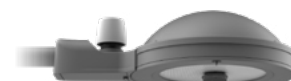
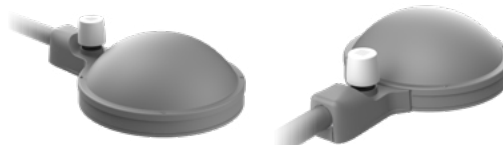
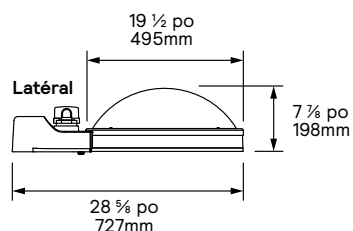


Modèle illustré avec optique LEDgine et OMS en option

Style à toit en dôme



Toit en dôme
Poids: 30 lb
SRE: 0,91 pi²



Modèle illustré avec optique ComfortEdge^{MD} et OMS en option



Modèle illustré avec optique LEDgine et OMS en option