

Day-Brite

CFI

par @signify

Encastré

EvoGrid 1x4

1EVG jusqu'à 4 500 lumens



Le luminaire DEL encastré EvoGrid de DayBrite / CFI tire parti des cartes DEL sur plateforme fiables et hautement efficaces ainsi que d'un pilote à intensité variable procurant un rendement de pointe dans le marché. Son diffuseur doux opale avec une grande surface lumineuse minimise la brillance apparente si on le compare aux autres luminaires à panier. De plus il procure un éclairage général idéal dans une vaste variété d'applications.

Projet: _____

Emplacement: _____

No de catalogue: _____

Type de luminaire: _____

Lampes: _____ Qté: _____

Notes: _____

Guide pour commander

exemple : 1EVG30L840-4-D-UNV-DIM

Largeur	Gamme	Type de plafond	Lumens (nominaux émis)	Couleur	Longueur	Diffuseur central	Tension	Pilote	Options
1	EV	G		-	4	-	-	-	
1 1 pi	EV EvoGrid	G Profilé	30L 3000 38L 3800 45L 4500	830 IRC 80, 3000K 835 IRC 80, 3500K 840 IRC 80, 4000K 850 IRC 80, 5000K	4 4 pi	D Diffus (opale) DS Diffus lisse (opale) R Diffus rainuré rond (opale)	UNV Tension universelle, 120-277V 120 ¹ 120V 277 ¹ 277V 347 347V	DIM ^{2,7} Gradation progressive jusqu'à 40% de la puissance à l'entrée SDIM Gradation progressive jusqu'à 40% de la puissance à l'entrée XDIM ¹ Gradation par phases MarkX LDE Gradation LDE5 de Lutron jusqu'à 5% DALI DALI	AG Peinture antimicrobienne F1 Câble flexible 3/8 po, 3 fils, calibre 18 6 pi F2 Câble flexible 3/8 po, 4 fils, calibre 18 6 pi F1/D Câble flexible bipolaire de 3/8 po, 3 fils de calibre 18 6 pi pour les luminaires à intensité variable F2/5W Câble flexible unipolaire de 3/8 po, 5 fils de calibre 18 6 pi pour les luminaires à intensité variable F2/6W Câble flexible simple 3/8 po, 6 fils de calibre 18 de 6 pi pour luminaires à intensité variable et urgence GLR Fusible à action rapide GTD/E ⁸ Bodine GTD homologué UL924 installé à l'entrée du pilote GTD/SNSR ^{8,9} Bodine GTD homologué UL924 installé à l'usine entre le pilote et le capteur DSC Pilote à débranchement rapide EMLED ³ Bloc de batterie d'urgence intégré, 1100 lm nominaux (boîtier de ballast sur le dessus du luminaire) IAP ⁵ Capteur RF Interact Pro intégré, permet le contrôle d'éclairage sans fil en réseau IAO ⁵ Capteur de lumière du jour et de présence Interact Office intégré, permet le contrôle d'éclairage connecté sans fil SWZG2 ^{4,5} Capteur intégré, cuillette de lumière du jour et présence, regroupement raffiné avec temps de rétention et zonage SWZDT ⁵ Capteur intégré, cuillette de lumière du jour et présence, regroupement raffiné avec temps de rétention CHIC Homologué pour la norme Chicago Plenum CRM ⁶ Montage à enfilades continues

Notes en bas de page

- XDMI requiert 120V ou 277V.
- Les options de contrôle intégrées offrent une intensité variable en baisse jusqu'à 5% à l'aide d'interrupteurs muraux sans fil. Vous reporter à la page 2.
- La hauteur totale de l'option EMLED est de 4-1/8 po.
- La commande à distance portative SMZ-REMOTÉ SpaceWise doit être commandée avec chaque commande de système.
- Spécifiez seulement avec l'option de pilote -DIM.

- CRM inclut un couvert sur le côté avec la plaque d'accès sur le dessus et un couvert additionnel à l'extrémité. Espace de 7/8 po entre les luminaires.
- Les configurations sans contrôle et SWZG2 offrent une gradation 0-10V en baisse jusqu'à 1% avec les configurations de série.
- Doit être installé avec un dispositif homologué UL1008.
- Doit être commandé avec une option de contrôles intégrés. Non offert avec l'option de contrôles SWZG2.

Accessoires SpaceWise (SWZG2) (commandé séparément)

- COMMANDE À DISTANCE SWZ - Commande à distance portative SpaceWise pour regroupement et configuration (au moins une commande est requise par installation SpaceWise)
- UID8451/10 - Sélecteur de commutateur de gradateur sans fil
- UID8461/10 - Sélecteur de scène sans fil

Autres accessoires (commandé séparément)

- FMA14 - Montage «F» 1 pi x 4 pi pour montage «F» NEMA
- EVD14L - Lentille de remplacement EvoGrid 1 pi x 4 pi rectangulaire rainurée
- EVDS14L - Lentille de remplacement EvoGrid 1 pi x 4 pi rectangulaire lisse
- EVR14L - Lentille de remplacement EvoGrid 1 pi x 4 pi ronde rainurée
- FSK14 - Trousse d'installation en saillie sur le site 1 pi x 4 pi. À commander avec l'option -TAP (plaque d'accès par le dessus) (les options SWZG2 et EMLED ne sont pas offertes)
- FSF14 - Trousse d'assemblage pour montage en saillie 1 pi x 4 pi, à commander avec - l'option TAP (plaque d'accès supérieure) (les options SWZG2 et EMLED ne sont pas offertes)



interact ready.

1EVG EvoGrid encastré 1x4

jusqu'à 4 500 lumens

Guide pour commander – contrôles à alimentation par câble Ethernet
(statique et blanc réglable)

exemple : 1EVG45L8TW-4-D-LV-POE-IAO

Largeur	Gamme	Type de plafond	Lumens (nominaux émis)	Couleur	Longueur	Diffuseur central	Tension	Pilote	Options
1	EV	G		-	4 -	-	LV -	POE -	
1 1 pi	EV EvoGrid	G Profilé	30L 3000 38L 3800 45L 4500	Blanc statique 830 IRC 80, 3000K 835 IRC 80, 3500K 840 IRC 80, 4000K 850 IRC 80, 5000K Réglage de couleur 8TW IRC 80, blanc réglable de 2700K à 6500K	4 4 pi	D Diffus (opale) DS Diffus lisse (opale) R Diffus rainuré rond (opale)	LV Basse tension	POE Alimentation par câble Ethernet	AG EMPOE ¹ IAO Peinture antimicrobienne Pilote d'urgence 600 lm intégré et bloc de batterie/ Capteur de lumière du jour et de présence Interact Office intégré, permet le contrôle d'éclairage connecté sans fil

1 Lampe témoin et interrupteur d'essai situé sur le côté latéral du boîtier.

Guide pour commander – contrôles DALI (blanc réglable)

exemple : 1EVG45L8TW-4-D-UNV-DTW-IAO

Largeur	Gamme	Type de plafond	Lumens (nominaux émis)	Couleur	Longueur	Diffuseur central	Tension	Pilote	Options
1	EV	G		-	4 -	-	UNV -	DTW -	
1 1 pi	EV EvoGrid	G Profilé	37L 3700 45L 4500 50L 5000	8TW IRC 80, blanc réglable de 2700K à 6500K	4 4 pi	D Diffus (opale) DS Diffus lisse (opale) R Diffus rainuré rond (opale)	UNV Tension universelle, 120-277V	DTW Blanc réglable à double canal	AG F1/D F2/7W EMLED IAO GLR DSC Peinture antimicrobienne Câble flexible bipolaire de 3/8 po, 3 fils de calibre 18 6 pi pour les luminaires à intensité variable Câble flexible simple 3/8 po, 7 fils de calibre 18 de 6 pi pour urgence Bloc-batterie d'urgence intégré Bodine BSL310 câblé à l'usine. 1100 lm nominaux Capteur de lumière du jour et de présence Interact Office intégré, permet le contrôle d'éclairage connecté sans fil Fusible, à action rapide Pilote à débranchement rapide

1EVG EvoGrid encastré 1x4

jusqu'à 4 500 lumens

Application

- Un luminaire DEL encastré très efficace, offrant confort visuel et style architectural à stratégie minimaliste pour répondre aux exigences de durabilité
- Configuration profilée à faible profondeur de 2-7/8 po, occupant peu d'espace dans le plénum. La configuration intégrée répond pour urgence est d'une profondeur de 4-1/8 po.
- Diffuseur doux opale avec une grande surface lumineuse minimisant la brillance apparente et procurant un confort visuel élevé pour une grande variété d'applications à éclairage général comme les bureaux, écoles, magasins de détail ou établissements de soins de santé
- Plusieurs plages de lumens disponibles pour une plus grande souplesse de niveaux d'éclairage et/ou espacement de luminaires dans l'application
- Dirige une quantité contrôlée d'éclairage dans les angles plus élevés de la pièce pour équilibrer la luminosité sur les surfaces et éliminer l'effet de « grotte » tout en créant l'impression d'un espace plus grand et mieux éclairé sans éblouissement
- Excellent rendu des couleurs avec IRC de 80
- Les DEL constituent une excellente source à utiliser avec des contrôles puisque la gradation ou la commutation fréquente ne diminue pas le rendement ou la durée de vie de la source. Capteurs intégrés ou externes disponibles
- Conçu pour une utilisation dans les plafonds à profilés en T de grille de série (NEMA «G»), ou à profilés étroits (NEMA «NFG»). Pour les cloisons sèches ou le plâtre il est possible d'utiliser un cadre de montage FMA14 «F» (vendu séparément)
- L'option de montage en enfilades continues (CRM) inclut des couverts de chemin de câbles à chaque extrémité et une sur le côté du boîtier

Construction/fini

- Le concept simple d'une profondeur de 2-7/8 po (configuration standard) et ne requiert que quelques pièces autres que le système électrique et ferrures ce qui engendre plusieurs avantages:

- Moins de matériau requis
- Moins d'emballage requis
- Poids réduit
- Moins d'énergie pour la construction et l'assemblage
- Plus de luminaires sont expédiés par camion réduisant le carburant et les émissions de gaz
- Le fini du luminaire est un recouvrement de poudre de polyester blanc mat pour de meilleures qualité et durabilité
- Les agrafes pour profilés en T sont intégrées au boîtier
- La plaque d'accès située à l'extrémité procure un câblage simple sur le site. L'option TAP procure une plaque d'accès installée sur le dessus

Électrique

- Options de capteurs intégrés pour la captation de mouvement et/ou la cueillette de lumière du jour disponibles pour plus d'économies d'énergie sans affecter la durée de vie ni augmenter les frais de main-d'œuvre à l'installation
- Efficacité totale du luminaire aussi élevée que 135 LPW (lumens par watt)
- Carte DEL accessible sous le luminaire sans outil. La carte DEL est remplaçable, si requis, à l'aide de connecteurs enfichables pour assurer une longue durée de vie utile
- Pilote DEL accessible au-dessus du plafond
- Le pilote d'urgence est accessible par le dessus. Pour prévoir le flux lumineux en mode urgence, multiplier la puissance du bloc d'urgence par l'efficacité du luminaire, puis par 1,10. Le flux lumineux type est de 1300lm pour EMLED.
- L'option GTD/E est utilisée pour contourner les interrupteurs muraux et permettent l'opération du luminaire avec un générateur auxiliaire. Le transfert au générateur requiert une installation conjointement avec un dispositif homologué UL1008
- L'option GTD/SNSR est utilisée pour contourner le contrôle de capteur intégré en cas de panne de courant de secteur. Le transfert au générateur requiert une installation conjointement avec un dispositif homologué UL1008

- Gradation progressive de 100/40 % et options de gradation additionnelles disponibles
- Garantie limitée du fabricant de 5 ans. Visiter signify.com/warranties pour obtenir toute l'information.
- Maintien du rendu lumineux prévu L70 de TM-21 à 80 000 heures
- Homologué cETLus selon les exigences des normes UL et CSA, convient aux endroits humides
- Les luminaires EvoGrid sont qualifiés DesignLights Consortium®. Pour la liste complète des numéros de catalogue DLC QPL veuillez visiter le www.designlights.org/QPL

Boîtier

- Le diffuseur opale procure un éclairage doux et confortable tout en offrant une efficacité élevée
- Le diffuseur ne requiert aucun cadre ou attache et si requis se retire facilement par en dessous sans outil

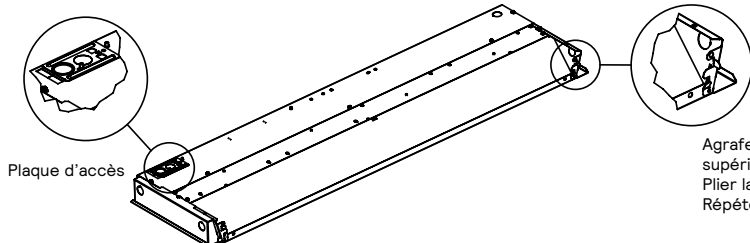
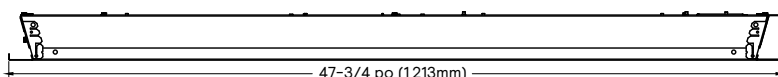
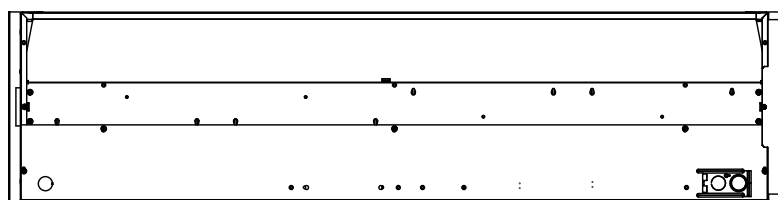
Notes générales

- Toutes les options sont installées à l'usine
- Tous les accessoires sont installés sur le site
- Certaines composantes du luminaire comme les réflecteurs, réfracteurs, lentilles, douilles, porte-lampes et DEL sont faites de différents types de plastique qui peuvent être affectées par la présence de contaminants. Si des solutions de soufre, de pétrole, de solutions de nettoyage ou tout autre contaminant, sont présents dans la zone d'exploitation, veuillez contacter l'usine pour en vérifier la compatibilité

Données sur l'énergie

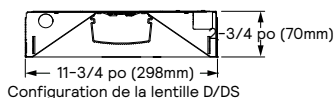
Luminaire	No de catalogue	Puiss. à l'entrée	Efficacité
1x4	1EVG30L840-4-D	23	129
	1EVG38L840-4-D	29	128
	1EVG45L840-4-D	36	126
	1EVG30L840-4-R	23	135
	1EVG38L840-4-R	29	135
	1EVG45L840-4-R	34	134

Dimensions

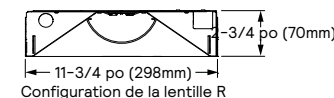


Plaque d'accès

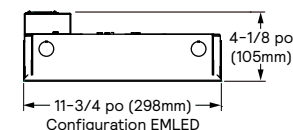
Agrafes de profilé intégrales – plier la languette supérieure vers l'extérieur à 90°. Plier la languette inférieure vers l'extérieur à 20°. Répéter aux quatre coins.



Configuration de la lentille D/DS



Configuration de la lentille R



Configuration EMLED

1EVG EvoGrid encastré 1x4

jusqu'à 4 500 lumens

Options de contrôles sans fil

SpaceWise DT (SWZDT)

- Captation de lumière du jour et de présence autonome avec regroupement et temps de passage raffinés
- Mise en service avec un téléphone Android compatible et une application sur site Philips
- Gradation avec interrupteur mural sans fil compatible avec Zigbee seulement (voir le lien ci-dessous pour tous les détails)
- Pour la mise en service s'inscrire pour l'application à <http://registration.componentcloud.philips.com/appregistration/>
- Les options de captation intégrées ne peuvent pas être combinées
- Pour plus d'information incluant les interrupteurs recommandés, visitez le site suivant – **SWZDT** – www.usa.lighting.philips.com/systems/lighting-systems/spacewise

SpaceWise (SWZG2)

- La mise en service est effectuée à l'aide d'une commande à distance COMMANDE À DISTANCE SWZ, une requise par installation
- Les options de captation intégrées ne peuvent pas être combinées
- Gradation 0-10V en baisse jusqu'à 1%
- Pour plus d'information sur le capteur, veuillez vous reporter à www.lightingproducts.signify.com/documents/webdb2/DayBrite/pdf/SWZG2_sensor.pdf
- Pour plus d'information sur la technologie SpaceWise, veuillez visiter le www.usa.lighting.philips.com/systems/lighting-systems/spacewise

Interact Pro (IAP)

- Interact Pro permet l'accès à l'éclairage connecté aux **petites et moyennes entreprises** sans la complexité normalement associée à l'éclairage connecté
- Interact Pro inclut une application, un portail et une vaste gamme de luminaires, lampes, trousseaux de modernisation sans fonctionnant tous avec le même système
- Mise en service avec l'application Interact Pro (Android ou iPhone)
- La mise en service s'effectue à distance à partir du portail Interact Pro
- Passerelle Interact Pro et une connectivité internet compatibles requises pour la mise en service
- Compatible avec l'interrupteur gradateur sans fil UID8451/10 ZigBee Greenpower
- Compatible avec le capteur de présence sans fil (OCC SENSOR IA CM IP42 WH 10/1) ou le capteur de lumière du jour/présence sans fil (OCC MULTI SENSOR IA CM WH 10/1)
- Pour obtenir toute l'information sur Interact Pro visitez: www.interact-lighting.com/pro
- Pour obtenir toute l'information sur Interact Ready visitez: www.philips.com/interact-ready

EvoGrid illustrée avec capteur intégré



Capteur SWZG2 illustré.

Toutes les autres options de contrôles ont un capteur situé au centre sur une des bordures à l'extrémité.

Interact Office (IAO)

- Une solution d'éclairage sans fil IDO pour les **grandes entreprises** qui couvre plusieurs étages ou immeubles et qui requiert plusieurs passerelles
- Voir tous les projets à partir d'un seul tableau de bord et comparer facilement les données de plusieurs projets en une seule vue
- Gradateur mural compatible avec Zigbee Green Puissance et capteurs de présence ou de lumière du jour et présence sans fil offerts
- Utiliser le logiciel Interact Office et les données pour améliorer l'efficacité de l'immeuble, obtenir une vaste intégration de l'immeuble et optimiser l'espace avec les analyses de présence
- Appuie les applications IDO de pointe sur la signalisation, réservation de chambre/bureau et offre des API ouvertes
- Passerelle compatible avec Interact Office et connectivité internet requises pour mise en service
- Pour plus d'information sur Interact Office sans fil, visiter: www.interact-lighting.com/office ou www.usa.lighting.philips.com/systems/system-areas/offices

Options de contrôles avec fil

Interact Office avec fil (alimentation par câble Ethernet), blanc statique et blanc réglable

- Solution d'éclairage connecté IDO avec alimentation par câble Ethernet pour les grandes entreprises qui couvre plusieurs étages ou immeubles et qui requiert plusieurs passerelles
- Utiliser le logiciel Interact Office et les données pour améliorer l'efficacité de l'immeuble, obtenir une vaste intégration de l'immeuble et optimiser l'espace avec les analyses de présence
- Éclairage centré sur l'humain avec la technologie de blanc sélectionnable – comportements dynamiques avec l'ordonnance d'un éclairage programmé qui imite les cycles de lumière du jour ou aide les biorhythmes
- Appuie les applications IDO de pointe sur le contrôle personnel, gestion de l'espace, signalisation, réservation de chambre/bureau et offre des API ouvertes pour le contrôle d'éclairage et les échanges de données
- Le contrôleur d'éclairage à alimentation par câble Ethernet est accessible sous le dessous
- L'option de capteur intégré pour la captation de présence (radiomètre infrarouge de précision) et/ou cueillette de lumière du jour pour économies d'énergie supplémentaires
- Contrôleur d'urgence intégré en option et bloc de batterie procurant une flux lumineux nominal de 600 lm. Interrupteur d'essai et témoin indicateur installés sur le côté du boîtier à une des extrémités
- La batterie d'urgence préinstallée offre une durée de vie de 3 mois sur la tablette et doit être entreposée dans des environnements à température ambiante de 20°C à 30°C (-4°F à 86°F) et une humidité relative de 45 à 85%
- Pour plus d'information sur Interact Office câblé, visiter: www.interact-lighting.com/office ou www.usa.lighting.philips.com/systems/system-areas/offices

Blanc réglable avec DALI

- Les solutions de blanc sélectionnable de Signify sont conçues pour maximiser l'influence de l'éclairage sur votre vie quotidienne
- Comportements dynamiques grâce à l'ordonnance d'un éclairage programmé qui imite les cycles de lumière du jour ou aide les biorhythmes
- Réglage des scènes avec des préréglages d'éclairage basés sur différentes combinaisons de température de couleur et d'intensité d'éclairage

www.usa.lighting.philips.com/products/product-highlights/tunable-white-technology

1EVG EvoGrid encastré 1x4

jusqu'à 4 500 lumens

Photométries

EvoGrid 1x4 DEL encastré, 3800 lumens nominaux émis

CEL - 128

No de catalogue	1EVG38L840-4-D-UNV-DIM
No test	35203
E/MH	1,2
Type de lampe	DEL
Lumens	3 780
Puiss. à l'entrée	29,5

Coûts énergétiques d'éclairage annuels comparatifs pour 1000 lumens - **1,88 \$** sur une base de 3 000 heures et 0,08 \$ par kWh.

Les résultats photométriques ont été obtenus dans le laboratoire Day-Brite qui est accrédité NVLAP par le « National Institute of Standards and Technology ».

Les valeurs photométriques sont fondées sur les essais stipulés dans la norme LM-79.

Intensité lumineuse

Angle	Ext.	45	Trans.	Arr.-45
0	1462	1462	1462	1462
5	1436	1454	1465	1454
15	1369	1394	1401	1394
25	1234	1258	1268	1258
35	1042	1082	1100	1082
45	823	887	921	887
55	604	687	726	687
65	403	475	464	475
75	214	223	176	223
85	56	13	11	13

Distribution d'éclairage

Degrés	Lumens	% luminaire
0-30	1108	29,3
0-40	1783	47,1
0-60	3 069	81,1
0-90	3 782	100,0
0-180	3 782	100,0

Luminance moyenne

Zone	Ext.	45°	Trans.
45	12 129	13 083	13 584
55	10 986	12 488	13 200
65	9 940	11 723	11 452
75	8 617	8 995	7 106
85	6 663	1 507	1 316

Coefficients d'utilisation

RÉFLEXION DE LA CAVITÉ DU PLANCHER EFFICACE 20 PAR (pbg = 0,20)

Plafond	80			70			50		
Murs	70	50	30	70	50	30	50	30	
RCP									
0	118	118	118	115	115	115	111	111	
1	109	105	101	107	102	98	97	94	
2	100	92	84	96	90	83	85	81	
3	91	81	72	89	79	71	76	69	
4	82	71	63	81	69	61	68	60	
5	77	64	55	75	63	55	60	54	
6	70	57	48	68	56	48	55	47	
7	66	53	44	64	52	42	50	42	
8	60	47	40	59	46	39	46	39	
9	56	44	35	56	42	35	41	34	
10	54	40	33	53	40	33	39	32	

EvoGrid 1x4 DEL encastré, 3800 lumens nominaux émis

CEL - 136

No de catalogue	1EVG38L840-4-R-UNV-DIM
No test	38716
E/MH	1,3
Type de lampe	DEL
Lumens	3 985
Puiss. à l'entrée	29

Coûts énergétiques d'éclairage annuels comparatifs pour 1000 lumens - **1,76 \$** sur une base de 3 000 heures et 0,08 \$ par kWh.

Les résultats photométriques ont été obtenus dans le laboratoire Day-Brite qui est accrédité NVLAP par le « National Institute of Standards and Technology ».

Les valeurs photométriques sont fondées sur les essais stipulés dans la norme LM-79.

Intensité lumineuse

Angle	Ext.	45	Trans.	Arr.-45
0	1422	1422	1422	1422
5	1393	1418	1426	1418
15	1329	1367	1389	1367
25	1208	1268	1311	1268
35	1042	1134	1195	1134
45	846	964	1033	964
55	640	762	820	762
65	406	499	522	499
75	212	249	199	249
85	48	18	17	18

Distribution d'éclairage

Degrés	Lumens	% luminaire
0-30	1103	27,7
0-40	1808	45,4
0-60	3 211	80,6
0-90	3 984	100,0
0-180	3 985	100,0

Luminance moyenne

Zone	Ext.	45°	Trans.
45	6 238	7 107	7 616
55	5 816	6 927	7 455
65	5 007	6 156	6 436
75	4 260	5 013	4 008
85	2 871	1 065	987

Coefficients d'utilisation

RÉFLEXION DE LA CAVITÉ DU PLANCHER EFFICACE 20 PAR (pbg = 0,20)

Plafond	80			70			50		
Murs	70	50	30	70	50	30	50	30	
RCP									
0	118	118	118	115	115	115	111	111	
1	109	105	100	106	102	97	97	94	
2	98	91	84	96	89	82	85	81	
3	91	80	71	88	79	70	76	68	
4	82	70	61	81	69	60	67	59	
5	76	63	54	73	61	54	59	53	
6	69	56	47	68	56	47	54	46	
7	65	52	42	63	51	42	48	41	
8	60	46	39	58	46	38	45	38	
9	56	42	34	55	42	34	40	34	
10	53	40	32	52	39	32	38	30	

1EVG EvoGrid encastré 1x4

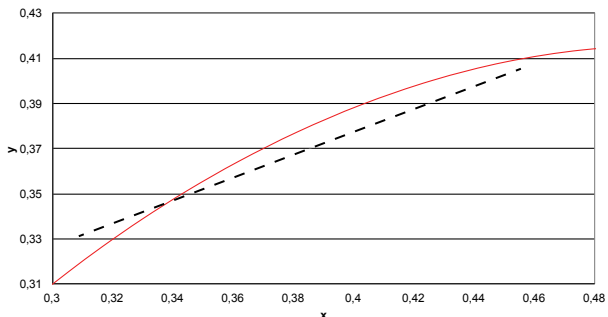
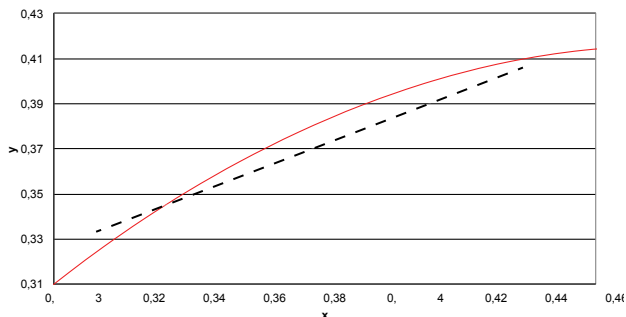
jusqu'à 4 500 lumens

Blanc réglable avec alimentation par câble Ethernet

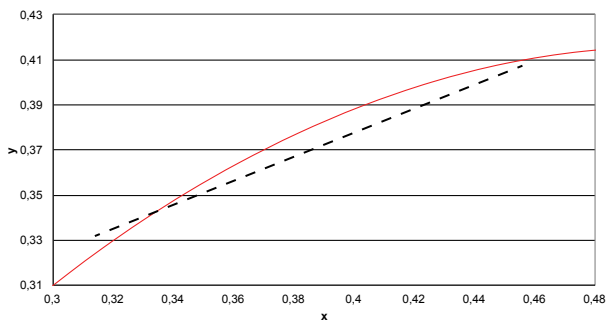
Information sur la couleur

1x4 EvoGrid 3 000 lm	2700K	3000K	3500K	4000K	5000K	6500K
Flux	3019	3017	3015	3013	3010	3007
Puissance	24	24	23	23	23	22
Efficacité	127	128	130	131	133	136
TCP	83	85	86	87	86	82
IRC	18	24	31	34	29	11
R9	18	23	31	34	31	11

1x4 EvoGrid 3 800 lm	2700K	3000K	3500K	4000K	5000K	6500K
Flux	3845	3845	3846	3846	3847	3848
Puissance	30	29	29	29	28	28
Efficacité	130	132	133	135	137	138
TCP	83	85	86	87	86	82
IRC	18	25	31	34	29	11
R9	18	23	31	34	31	11



1x4 EvoGrid 4 500 lm	2700K	3000K	3500K	4000K	5000K	6500K
Flux	4525	4527	4530	4532	4535	4538
Puissance	39	36	35	34	33	34
Efficacité	117	126	130	133	137	136
TCP	83	84	86	86	85	82
IRC	17	24	31	34	29	11
R9	18	23	31	34	31	11



1EVG EvoGrid encastré 1x4

jusqu'à 4 500 lumens

Blanc réglable avec DALI

Spécifications électriques

Tension à l'entrée	120V			277V		
TCP nominal	2 700K			2 700K		
Lumens nominaux	3 700 lm	4 500 lm	5 000 lm	3 700 lm	4 500 lm	5 000 lm
État mis en service						
Puissance (W)	36,5	44,3	50,0	36,3	44,0	49,5
Courant (A)	0,31	0,38	0,42	0,16	0,18	0,2
Facteur de puissance	0,98	0,99	0,99	0,85	0,88	0,90
DHT (%)	15	14	12	18	17	16
Puissance à l'arrêt (W)	0,6	0,6	0,6	0,9	0,9	0,9
État avant la mise en service						
Puissance (W)	67,0	83,0	92,0	66,0	82,0	91,0
Courant (A)	0,56	0,70	0,78	0,26	0,32	0,35

Photométries

EvoGrid 1x4 encastré DEL avec blanc réglable 3 700 lumens nominaux émis, 2 700K TCP CEL - 106

<p>No de catalogue 1EVG37L8TW-4-D-UNV-DTW</p> <p>No test 36222</p> <p>E/MH 1,2</p> <p>Type de lampe DEL</p> <p>Lumens 3 807</p> <p>Puiss. à l'entrée 36</p>	Intensité lumineuse				Distribution d'éclairage			Luminance moyenne																																																																																																																																										
	Angle	Ext.	45	Trans.	Degrés	Lumens	% luminaire	Zone	Ext.	45°	Trans.																																																																																																																																							
	0	1491	1491	1491	0-30	1122	29,5	45	12 226	13 192	13 651																																																																																																																																							
	5	1468	1482	1486	0-60	1801	47,3	55	10 954	12 528	13 229																																																																																																																																							
	15	1394	1410	1416	0-60	3 094	81,3	65	9 801	11 755	11 437																																																																																																																																							
	25	1251	1270	1280	0-90	3 807	100,0	75	8 528	8 919	7 098																																																																																																																																							
	35	1053	1088	1106	0-180	3 807	100,0	85	6 663	1 687	1 459																																																																																																																																							
45	829	895	926	Coefficients d'utilisation																																																																																																																																														
55	603	689	728	<p>RÉFLEXION DE LA CAVITÉ DU PLANCHER EFFICACE 20 PAR (pbg = 0,20)</p> <table border="1"> <thead> <tr> <th rowspan="2">Plafond</th> <th colspan="3">80</th> <th colspan="3">70</th> <th colspan="3">50</th> </tr> <tr> <th>70</th> <th>50</th> <th>30</th> <th>70</th> <th>50</th> <th>30</th> <th>50</th> <th>30</th> </tr> </thead> <tbody> <tr> <td>Murs</td> <td>70</td> <td>50</td> <td>30</td> <td>70</td> <td>50</td> <td>30</td> <td>50</td> <td>30</td> </tr> <tr> <td>RCP</td> <td></td> <td></td> <td></td> <td></td> <td></td> <td></td> <td></td> <td></td> </tr> <tr> <td>0</td> <td>118</td> <td>118</td> <td>118</td> <td>115</td> <td>115</td> <td>115</td> <td>111</td> <td>111</td> </tr> <tr> <td>1</td> <td>109</td> <td>105</td> <td>101</td> <td>107</td> <td>103</td> <td>98</td> <td>97</td> <td>94</td> </tr> <tr> <td>2</td> <td>100</td> <td>92</td> <td>84</td> <td>96</td> <td>90</td> <td>83</td> <td>85</td> <td>81</td> </tr> <tr> <td>3</td> <td>91</td> <td>81</td> <td>72</td> <td>89</td> <td>79</td> <td>71</td> <td>76</td> <td>69</td> </tr> <tr> <td>4</td> <td>82</td> <td>71</td> <td>63</td> <td>81</td> <td>69</td> <td>61</td> <td>68</td> <td>60</td> </tr> <tr> <td>5</td> <td>77</td> <td>64</td> <td>55</td> <td>75</td> <td>63</td> <td>55</td> <td>60</td> <td>54</td> </tr> <tr> <td>6</td> <td>70</td> <td>57</td> <td>48</td> <td>68</td> <td>56</td> <td>48</td> <td>55</td> <td>47</td> </tr> <tr> <td>7</td> <td>66</td> <td>53</td> <td>44</td> <td>64</td> <td>52</td> <td>44</td> <td>50</td> <td>42</td> </tr> <tr> <td>8</td> <td>60</td> <td>47</td> <td>40</td> <td>59</td> <td>46</td> <td>39</td> <td>46</td> <td>39</td> </tr> <tr> <td>9</td> <td>56</td> <td>44</td> <td>35</td> <td>56</td> <td>44</td> <td>35</td> <td>41</td> <td>34</td> </tr> <tr> <td>10</td> <td>54</td> <td>40</td> <td>33</td> <td>53</td> <td>40</td> <td>33</td> <td>39</td> <td>32</td> </tr> </tbody> </table>								Plafond	80			70			50			70	50	30	70	50	30	50	30	Murs	70	50	30	70	50	30	50	30	RCP									0	118	118	118	115	115	115	111	111	1	109	105	101	107	103	98	97	94	2	100	92	84	96	90	83	85	81	3	91	81	72	89	79	71	76	69	4	82	71	63	81	69	61	68	60	5	77	64	55	75	63	55	60	54	6	70	57	48	68	56	48	55	47	7	66	53	44	64	52	44	50	42	8	60	47	40	59	46	39	46	39	9	56	44	35	56	44	35	41	34	10	54	40	33	53	40	33	39	32
Plafond	80			70			50																																																																																																																																											
	70	50	30	70	50	30	50	30																																																																																																																																										
Murs	70	50	30	70	50	30	50	30																																																																																																																																										
RCP																																																																																																																																																		
0	118	118	118	115	115	115	111	111																																																																																																																																										
1	109	105	101	107	103	98	97	94																																																																																																																																										
2	100	92	84	96	90	83	85	81																																																																																																																																										
3	91	81	72	89	79	71	76	69																																																																																																																																										
4	82	71	63	81	69	61	68	60																																																																																																																																										
5	77	64	55	75	63	55	60	54																																																																																																																																										
6	70	57	48	68	56	48	55	47																																																																																																																																										
7	66	53	44	64	52	44	50	42																																																																																																																																										
8	60	47	40	59	46	39	46	39																																																																																																																																										
9	56	44	35	56	44	35	41	34																																																																																																																																										
10	54	40	33	53	40	33	39	32																																																																																																																																										
65	397	477	464	<p>Les résultats photométriques ont été obtenus dans le laboratoire Day-Brite qui est accrédité NVLAP par le « National Institute of Standards and Technology ».</p> <p>Les valeurs photométriques sont fondées sur les essais stipulés dans la norme LM-79.</p>																																																																																																																																														
75	212	221	176																																																																																																																																															
85	56	14	12																																																																																																																																															

1EVG EvoGrid encastré 1x4

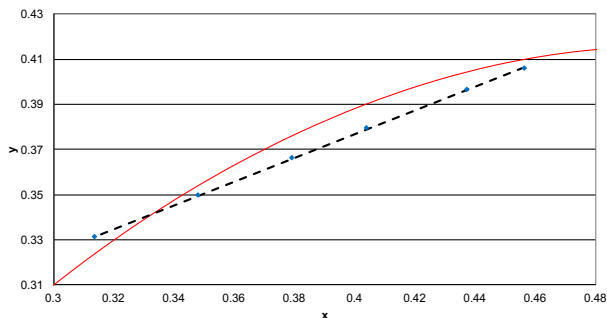
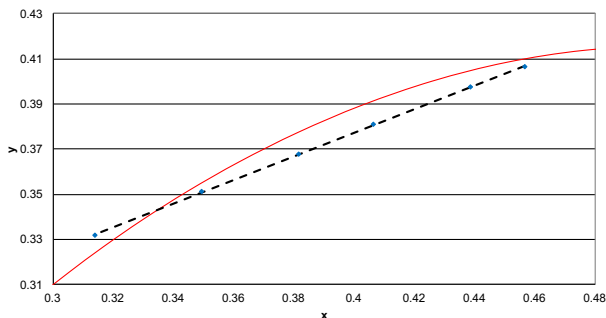
jusqu'à 4 500 lumens

Blanc réglable avec DALI

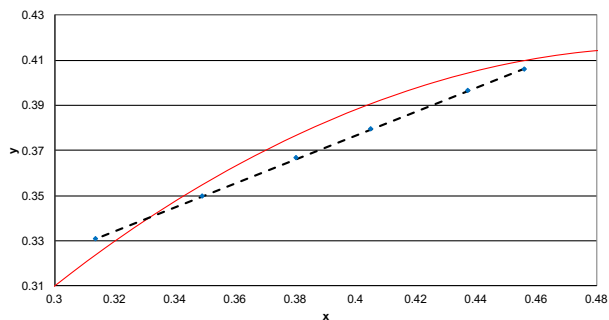
Information sur la couleur

1x4 EvoGrid 3 700 lm	2700K	3000K	3500K	4000K	5000K	6500K
Flux	3725	3757	3737	3785	3653	3643
Puissance	36,4	38,1	35,7	34,9	32,9	29,8
Efficacité	102,3	98,7	104,8	108,6	111,0	122,1
TCP	2716	2919	3393	3904	4836	6423
IRC	83	84	86	87	86	82
R9	18	23	31	34	31	11
x	0,4565	0,4385	0,4064	0,3814	0,3494	0,3138
y	0,4065	0,3974	0,3809	0,3679	0,3510	0,3321
Duv	-0,0012	-0,0029	-0,0046	-0,0045	-0,0020	0,0042

1x4 EvoGrid 4 500 lm	2700K	3000K	3500K	4000K	5000K	6500K
Flux	4460	4549	4600	4708	4607	4632
Puissance	44,2	45,5	43,1	42,5	40,6	38,3
Efficacité	100,8	99,9	106,7	110,9	113,6	120,9
TCP	2718	2937	3436	3960	4892	6448
IRC	83	84	86	87	86	82
R9	17	23	31	34	30	11
x	0,4562	0,4369	0,4039	0,3790	0,3477	0,3135
y	0,4063	0,3965	0,3794	0,3663	0,3496	0,3312
Duv	-0,0013	-0,0030	-0,0047	-0,0046	-0,0020	0,0039



1x4 EvoGrid 5 000 lm	2700K	3000K	3500K	4000K	5000K	6500K
Flux	4950	5040	5070	5169	5017	4982
Puissance	49,7	50,7	47,6	46,5	44,0	41,4
Efficacité	99,7	99,3	106,6	111,1	113,9	120,3
TCP	2719	2933	3417	3929	4853	6454
IRC	83	84	86	87	86	82
R9	17	23	31	34	31	11
x	0,4560	0,4372	0,4049	0,3802	0,3488	0,3134
y	0,4061	0,3966	0,3798	0,3668	0,3500	0,3309
Duv	-0,0013	-0,0030	-0,0048	-0,0047	-0,0023	0,0038



L'information présentée dans ce document ne constitue pas une offre commerciale et ne fait pas partie d'une soumission ou d'un contrat.



© 2020 Signify Holding. Tous droits réservés. Signify ne fait aucune déclaration ni ne donne aucune garantie quant à l'exactitude et à l'exhaustivité des informations fournies dans les présentes et ne serait être tenu responsable de toute mesure prise sur leur fondement. Les informations présentées dans ce document ne constituent pas une offre commerciale et ne font partie d'aucun devis ni contrat, à moins qu'il n'en soit convenu autrement avec Signify.

Signify North America Corporation
200 Franklin Square Drive,
Somerset, NJ 08873
Téléphone 855-486-2216

Signify Canada Ltd.
281 Hillmount Road,
Markham, ON, Canada L6C 2S3
Téléphone 800-668-9008

Toutes les marques déposées appartiennent à Signify Holding et à leurs propriétaires respectifs.