

Day-Brite

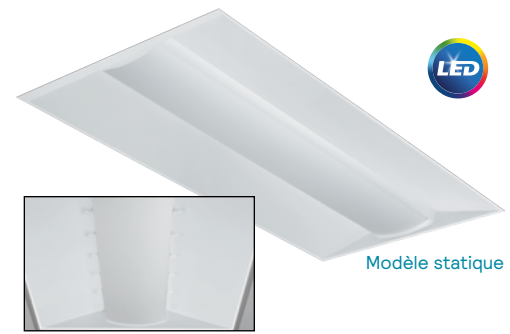
CFI

par @signify

Encastré

EvoGrid 2x4

2EVG jusqu'à 7400 lumens



Modèle statique

Modèle retour d'air

Le luminaire DEL encastré EvoGrid de DayBrite / CFI tire parti des cartes DEL sur plateforme fiables et hautement efficaces ainsi que d'un pilote à intensité variable procurant un rendement de pointe dans le marché. Son diffuseur doux opale avec une grande surface lumineuse minimise la brillance apparente si on le compare aux autres luminaires à panier. De plus il procure un éclairage général idéal dans une vaste variété d'applications.

Projet: _____

Emplacement: _____

No de catalogue: _____

Type de luminaire: _____

Lampes: _____ Qté: _____

Notes: _____

Guide pour commander

exemple : 2EVG38L840-4-D-UNV-DIM

Largeur	Gamme	Type de plafond	Circulation d'air	Lumens (nominaux émis)	Couleur	Longueur	Diffuseur central	Tension	Pilote	Options
2	EV	G			-	4	-	-	-	
2 2 pi	EV EvoGrid	G Profilé	Vide H Statique Retour d'air	Efficacité de série 38L 3800 43L 4300 48L 4800 54L 5400 74L 7400 Efficacité élevée 38LH 3800 43LH 4300 48LH 4800 54LH 5400 74LH 7400	830' IRC 80, 3000K 835 IRC 80, 3500K 840 IRC 80, 4000K 850' IRC 80, 5000K	4 4 pi	D Diffus (opale) DS Diffus lisse (opale) R Diffus rainuré rond (opale) RS Diffus rond lisse (opale)	UNV Tension universelle, 120-277V 120 ² 120V 277 ² 277V 347 347V	DIM ^{3,8} Gradation SDIM ⁴ Gradation progressive jusqu'à 40% de la puissance à l'entrée XDIM ² Gradation par phases MarkX LDE Gradation LDE5 de Lutron jusqu'à 5% DALI DALI	AG F1 Peinture antimicrobienne Câble flexible 3/8 po, 3 fils, calibre 18 6 pi F2 Câble flexible 3/8 po, 4 fils, calibre 18 6 pi F1/D Câble flexible bipolaire de 3/8 po, 3 fils de calibre 18 6 pi pour les luminaires à intensité variable F2/5W Câble flexible unipolaire de 3/8 po, 5 fils de calibre 18 6 pi pour les luminaires à intensité variable F2/6W Câble flexible simple 3/8 po, 6 fils de calibre 18 de 6 pi pour luminaires à intensité variable et urgence Fusible à action rapide GLR Bodine GTD homologué UL924 installé à l'entrée du pilote GTD/SNSR ^{9,10} Bodine GTD homologué UL924 installé à l'usine entre le pilote et le capteur DSC Pilote à débranchement rapide EMLED Bloc de batterie d'urgence intégré, 1100 lm nominaux (boîtier de ballast sur le dessus du luminaire) IAP ⁵ Capteur RF Interact Pro intégré, permet le contrôle d'éclairage sans fil en réseau IAO ⁵ Capteur de lumière du jour et de présence Interact Office intégré, permet le contrôle d'éclairage connecté sans fil SWZG2 ^{6,8} Capteur intégré, cueillette de lumière du jour et présence, regroupement raffiné avec temps de rétention et zonage SWZDT ⁵ Capteur intégré, cueillette de lumière du jour et présence, regroupement raffiné avec temps de rétention CHIC Homologué pour la norme Chicago Plenum CRM ⁷ Montage à enfilades continues TAP Plaque d'accès supérieure

Notes en bas de page

- Les températures de couleur de 3000K et 5000K sont disponibles seulement avec les configurations à efficacité élevée.
- XDIM requiert 120V ou 277V.
- Les options de contrôle intégrées offrent une intensité variable en baisse jusqu'à 5% à l'aide d'interrupteurs muraux sans fil. Vous reporter à la page 2.
- Contactez l'usine pour SDIM avec 74L et 74LH.
- Spécifiez seulement avec l'option de pilote -DIM.

- La commande à distance portative SMZ-REMOTE SpaceWise doit être commandée avec chaque commande de système.
- CRM inclut un couvercle sur le côté avec la plaque d'accès sur le dessus et un couvercle additionnel à l'extrémité. Espace de 7/8 po entre les luminaires.
- Les configurations sans contrôle et SWZG2 offrent la gradation 0-10V en baisse jusqu'à 1%.
- Doit être installé avec un dispositif homologué UL1008.
- Doit être commandé avec une option de contrôles intégrés. Non offert avec l'option de contrôles SWZG2.

Accessoires SpaceWise (SWZG2) (commandé séparément)

- COMMANDE À DISTANCE SWZ - Commande à distance portative SpaceWise pour regroupement et configuration (au moins une commande est requise par installation SpaceWise)

- UID8451/10 - Sélecteur de commutateur de gradateur sans fil
- UID8461/10 - Sélecteur de scène sans fil

Autres accessoires (commandé séparément)

- FMA24 - Montage «F» 2 pi x 4 pi pour montage «F» NEMA
- EVD4L - Lentille de remplacement EvoGrid 2 pi x 4 pi rectangulaire rainurée
- EVD54L - Lentille de remplacement EvoGrid 2 pi x 4 pi rectangulaire lisse
- EVR4L - Lentille de remplacement EvoGrid 2 pi x 4 pi ronde rainurée
- EVR54L - Lentille de remplacement EvoGrid 2 pi x 4 pi ronde lisse

- FSK24 - Trousse d'installation en saillie sur le site 2 pi x 4 pi. À commander avec l'option -TAP (plaque d'accès par le dessus) (les options SWZG2 et EMLED ne sont pas offertes)
- FSF24 - Trousse d'assemblage pour montage en saillie 2 pi x 4 pi, à commander avec -l'option TAP (plaque d'accès supérieure) (les options SWZG2 et EMLED ne sont pas offertes)



interact ready.

2EVG EvoGrid encastré 2x4

jusqu'à 7400 lumens

Guide pour commander – contrôles à alimentation par câble Ethernet (statique et blanc réglable)

exemple : 2EVG43L8TW-4-D-LV-POE-IAO

Largeur	Gamme	Type de plafond	Circulation d'air	Lumens (nominaux émis)	Couleur	Longueur	Diffuseur central	Tension	Pilote	Options
2	EV	G			-	4	-	LV	POE	-
2 2 pi	EV EvoGrid	G Profilé	Vide Statique H Retour d'air	38L 3800 43L 4300 48L 4800	Blanc statique 830 IRC 80, 3 000K 835 IRC 80, 3 500K 840 IRC 80, 4 000K 850 IRC 80, 5 000K Réglage de couleur 8TW IRC 80, 2 700K thru 6 500K tunable white	4 4 pi	D Diffus (opale) DS Diffus lisse (opale) R Diffus rainuré rond (opale) RS Diffus rond lisse (opale)	LV Basse tension	POE Alimentation par câble Ethernet	AG Peinture antimicrobienne Pilote d'urgence 600 lm intégré et bloc de batterie/ IAO Capteur de lumière du jour et de présence Interact Office intégré, permet le contrôle d'éclairage connecté sans fil

1 Lampe témoin et interrupteur d'essai situé sur le côté latéral du boîtier..

Guide pour commander – contrôles DALI (blanc réglable)

exemple : 2EVG43L8TW-4-D-UNV-DTW-IAO

Largeur	Gamme	Type de plafond	Circulation d'air	Lumens (nominaux émis)	Couleur	Longueur	Diffuseur central	Tension	Pilote	Options
2	EV	G			-	4	-	UNV	DTW	-
2 2 pi	EV EvoGrid	G Profilé	Vide Statique H Retour d'air	39L 3900 43L 4300 49L 4900 56L 5600 65L 6500	8TW IRC 80, blanc réglable de 2 700K à 6 500K	4 4 pi	D Diffus (opale) DS Diffus lisse (opale) R Diffus rainuré rond (opale) RS Diffus rond lisse (opale)	UNV Tension universelle, 120-277V	DTW Blanc réglable à double canal	AG Peinture antimicrobienne F1/D Câble flexible bipolaire de 3/8 po, 3 fils de calibre 18 6 pi pour les luminaires à intensité variable F2/7W Câble flexible simple 3/8 po, 7 fils de calibre 18 de 6 pi pour urgence EMLED Bloc-batterie d'urgence intégré Bodine BSL310 câblé à l'usine, 1100 lm nominaux IAO Capteur de lumière du jour et de présence Interact Office intégré, permet le contrôle d'éclairage connecté sans fil GLR Fusible, à action rapide DSC Pilote à débranchement rapide

2EVG EvoGrid encastré 2x4

jusqu'à 7400 lumens

Application

- Un luminaire DEL encastré très efficace, offrant confort visuel et style architectural à stratégie minimaliste pour répondre aux exigences de durabilité
- Configuration profilée à faible profondeur de 2-3/4 po, occupant peu d'espace dans le plénum
- Diffuseur doux opale avec une grande surface lumineuse minimisant la brillance apparente et procurant un confort visuel élevé pour une grande variété d'applications à éclairage général comme les bureaux, écoles, magasins de détail ou établissements de soins de santé
- Plusieurs plages de lumens disponibles pour une plus grande souplesse de niveaux d'éclairage et/ou espacement de luminaires dans l'application
- Dirige une quantité contrôlée d'éclairage dans les angles plus élevés de la pièce pour équilibrer la luminosité sur les surfaces et éliminer l'effet de «grotte» tout en créant l'impression d'un espace plus grand et mieux éclairé sans éblouissement
- Excellent rendu des couleurs avec IRC de 80
- Les DEL constituent une excellente source à utiliser avec des contrôles puisque la gradation ou la commutation fréquente ne diminue par le rendement ou la durée de vie de la source. Capteurs intégrés ou externes disponibles
- Conçu pour une utilisation dans les plafonds à profilés en T de grille de série (NEMA «G»), ou à profilés étroits (NEMA «NFG»). Pour les cloisons sèches ou le plâtre il est possible d'utiliser un cadre de montage FMA24 «F» (vendu séparément)
- L'option de montage en enfilades continues (CRM) inclut des couverts de chemin de câbles à chaque extrémité et une sur le côté du boîtier

Construction/fini

- Le concept simple d'une profondeur de 2-3/4 po et ne requiert que quelques pièces autres que le système électrique et ferrures ce qui engendre plusieurs avantages:
 - Moins de matériau requis
 - Moins d'emballage requis
 - Poids réduit
 - Moins d'énergie pour la construction et l'assemblage

- Plus de luminaires sont expédiés par camion réduisant le carburant et les émissions de gaz
- Le fini du luminaire est un recouvrement de poudre de polyester blanc mat pour de meilleures qualité et durabilité
- Les agrafes pour profilés en T sont intégrées au boîtier
- La plaque d'accès située à l'extrémité procure un câblage simple sur le site. L'option TAP procure une plaque d'accès installée sur le dessus

Électrique

- Options de capteurs intégrés pour la captation de mouvement et/ou la cueillette de lumière du jour disponibles pour plus d'économies d'énergie sans affecter la durée de vie ni augmenter les frais de main-d'œuvre à l'installation
- Efficacité totale du luminaire aussi élevée que 139 LPW (lumens par watt)
- Carte DEL accessible sous le luminaire sans outil. La carte DEL est remplaçable, si requis, à l'aide de connecteurs enfichables pour assurer une longue durée de vie utile
- Pilote DEL accessible au-dessus du plafond
- Le pilote d'urgence est accessible par le dessus. Pour prévoir le flux lumineux en mode urgence, multiplier la puissance du bloc d'urgence par l'efficacité du luminaire, puis par 1,10. Le flux lumineux type est de 1300lm pour EMLED.
- L'option GTD/E est utilisée pour contourner les interrupteurs muraux et permettent l'opération du luminaire avec un générateur auxiliaire. Le transfert au générateur requiert une installation conjointement avec un dispositif homologué UL1008
- L'option GTD/SNSR est utilisée pour contourner le contrôle de capteur intégré en cas de panne de courant de secteur. Le transfert au générateur requiert une installation conjointement avec un dispositif homologué UL1008
- Gradation progressive de 100/40% et options de gradation additionnelles disponibles
- Garantie limitée du fabricant de 5 ans. Visiter signify.com/warranties pour obtenir toute l'information.
- Maintien du rendu lumineux prévu L70 de TM-21 à 80000 heures

- Homologué cETLus selon les exigences des normes UL et CSA, convient aux endroits humides
- Les luminaires EvoGrid sont qualifiés DesignLights Consortium®. Pour la liste complète des numéros de catalogue DLC QPL veuillez visiter le www.designlights.org/QPL

Boîtier

- Le diffuseur opale procure un éclairage doux et confortable tout en offrant une efficacité élevée
- Le diffuseur ne requiert aucun cadre ou attache et si requis se retire facilement par en dessous sans outil

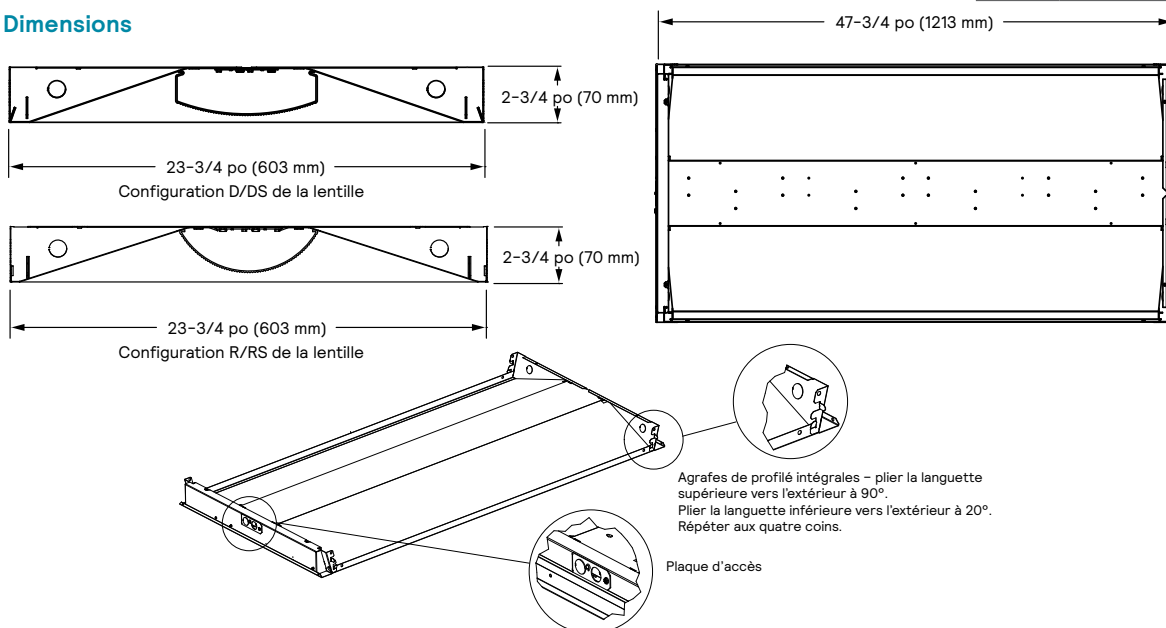
Notes générales

- Toutes les options sont installées à l'usine
- Tous les accessoires sont installés sur le site
- Certaines composantes du luminaire comme les réflecteurs, réflecteurs, lentilles, douilles, porte-lampes et DEL sont faites de différents types de plastique qui peuvent être affectés par la présence de contaminants. Si des solutions de soufre, de pétrole, de solutions de nettoyage ou tout autre contaminant, sont présents dans la zone d'exploitation, veuillez contacter l'usine pour en vérifier la compatibilité

Données sur l'énergie

Luminaire	No de catalogue	Puiss. à l'entrée	Efficacité
2x4	2EVG38L840-4-D	37	110
	2EVG43L840-4-D	41	108
	2EVG48L840-4-D	48	105
	2EVG54L840-4-D	55	103
	2EVG74L840-4-D	83	93
	2EVG38L840-4-R	31	124
	2EVG43L840-4-R	35	124
	2EVG48L840-4-R	40	122
	2EVG54L840-4-R	46	120
	2EVG74L840-4-R	67	111
2x4 Efficacité élevée	2EVG38LH840-4-D	27	139
	2EVG43LH840-4-D	32	139
	2EVG48LH840-4-D	36	138
	2EVG54LH840-4-D	39	137
	2EVG74LH840-4-D	56	134
	2EVG38LH840-4-R	26	142
	2EVG43LH840-4-R	30	142
	2EVG48LH840-4-R	34	143
2EVG54LH840-4-R	39	143	
2EVG74LH840-4-R	53	140	

Dimensions



2EVG EvoGrid encastré 2x4

jusqu'à 7400 lumens

Options de contrôles sans fil

SpaceWise DT (SWZDT)

- Captation de lumière du jour et de présence autonome avec regroupement et temps de passage raffinés
- Mise en service avec un téléphone Android compatible et une application sur site Philips
- Gradation avec interrupteur mural sans fil compatible avec Zigbee seulement (voir le lien ci-dessous pour tous les détails)
- Pour la mise en service s'inscrire pour l'application à <http://registration.componentcloud.philips.com/appregistration/>
- Les options de captation intégrées ne peuvent pas être combinées
- Pour plus d'information incluant les interrupteurs recommandés, visitez le site suivant – **SWZDT** – www.usa.lighting.philips.com/systems/lighting-systems/spacewise

SpaceWise (SWZG2)

- La mise en service est effectuée à l'aide d'une commande à distance COMMANDE À DISTANCE SWZ, une requise par installation
- Les options de captation intégrées ne peuvent pas être combinées
- Gradation 0-10V en baisse jusqu'à 1%
- Pour plus d'information sur le capteur, veuillez vous reporter à www.lightingproducts.signify.com/documents/webdb2/DayBrite/pdf/SWZG2_sensor.pdf
- Pour plus d'information sur la technologie SpaceWise, veuillez visiter le www.usa.lighting.philips.com/systems/lighting-systems/spacewise

Interact Pro (IAP)

- Interact Pro permet l'accès à l'éclairage connecté aux **petites et moyennes entreprises** sans la complexité normalement associée à l'éclairage connecté
- Interact Pro inclut une application, un portail et une vaste gamme de luminaires, lampes, trousseaux de modernisation sans fonctionnant tous avec le même système
- Mise en service avec l'application Interact Pro (Android ou iPhone)
- La mise en service s'effectue à distance à partir du portail Interact Pro
- Passerelle Interact Pro et une connectivité internet compatibles requises pour la mise en service
- Compatible avec l'interrupteur gradateur sans fil UID8451/10 ZigBee Greenpower
- Compatible avec le capteur de présence sans fil (OCC SENSOR IA CM IP42 WH 10/1) ou le capteur de lumière du jour/présence sans fil (OCC MULTI SENSOR IA CM WH 10/1)
- Pour obtenir toute l'information sur Interact Pro visitez: www.interact-lighting.com/pro
- Pour obtenir toute l'information sur Interact Ready visitez: www.philips.com/interact-ready

EvoGrid illustrée avec capteur intégré



Capteur SWZG2 illustré.
Toutes les autres options de contrôles ont un capteur situé au centre sur une des bordures à l'extrémité.

Interact Office (IAO)

- Une solution d'éclairage sans fil IDO pour les **grandes entreprises** qui couvre plusieurs étages ou immeubles et qui requiert plusieurs passerelles
- Voir tous les projets à partir d'un seul tableau de bord et comparer facilement les données de plusieurs projets en une seule vue
- Gradateur mural compatible avec Zigbee Green Puissance et capteurs de présence ou de lumière du jour et présence sans fil offerts
- Utiliser le logiciel Interact Office et les données pour améliorer l'efficacité de l'immeuble, obtenir une vaste intégration de l'immeuble et optimiser l'espace avec les analyses de présence
- Appuie les applications IDO de pointe sur la signalisation, réservation de chambre/bureau et offre des API ouvertes
- Passerelle compatible avec Interact Office et connectivité internet requises pour mise en service
- Pour plus d'information sur Interact Office sans fil, visitez: www.interact-lighting.com/office ou www.usa.lighting.philips.com/systems/system-areas/offices

Options de contrôles avec fil

Interact Office avec fil (alimentation par câble Ethernet), blanc statique et blanc réglable

- Solution d'éclairage connecté IDO avec alimentation par câble Ethernet pour les grandes entreprises qui couvre plusieurs étages ou immeubles et qui requiert plusieurs passerelles
- Utiliser le logiciel Interact Office et les données pour améliorer l'efficacité de l'immeuble, obtenir une vaste intégration de l'immeuble et optimiser l'espace avec les analyses de présence
- Éclairage centré sur l'humain avec la technologie de blanc sélectionnable – comportements dynamiques avec l'ordonnance d'un éclairage programmé qui imite les cycles de lumière du jour ou aide les biorhythmes
- Appuie les applications IDO de pointe sur le contrôle personnel, gestion de l'espace, signalisation, réservation de chambre/bureau et offre des API ouvertes pour le contrôle d'éclairage et les échanges de données
- Le contrôleur d'éclairage à alimentation par câble Ethernet est accessible sous le dessous
- L'option de capteur intégré pour la captation de présence (radiomètre infrarouge de précision) et/ou cueillette de lumière du jour pour économies d'énergie supplémentaires
- Contrôleur d'urgence intégré en option et bloc de batterie procurant une flux lumineux nominal de 600 lm. Interrupteur d'essai et témoin indicateur installés sur le côté du boîtier à une des extrémités
- La batterie d'urgence préinstallée offre une durée de vie de 3 mois sur la tablette et doit être entreposée dans des environnements à température ambiante de 20°C à 30°C (-4°F à 86°F) et une humidité relative de 45 à 85%
- Pour plus d'information sur Interact Office câblé, visitez: www.interact-lighting.com/office ou www.usa.lighting.philips.com/systems/system-areas/offices

Blanc réglable avec DALI

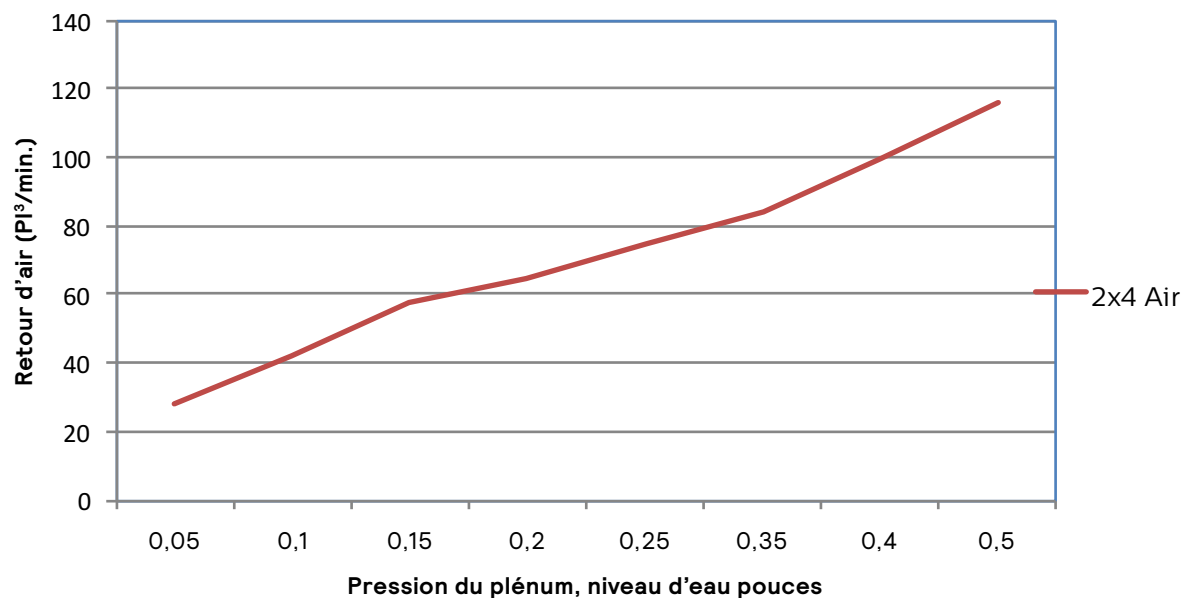
- Les solutions de blanc sélectionnable de Signify sont conçues pour maximiser l'influence de l'éclairage sur votre vie quotidienne
- Comportements dynamiques grâce à l'ordonnance d'un éclairage programmé qui imite les cycles de lumière du jour ou aide les biorhythmes
- Réglage des scènes avec des préréglages d'éclairage basés sur différentes combinaisons de température de couleur et d'intensité d'éclairage

www.usa.lighting.philips.com/products/product-highlights/tunable-white-technology

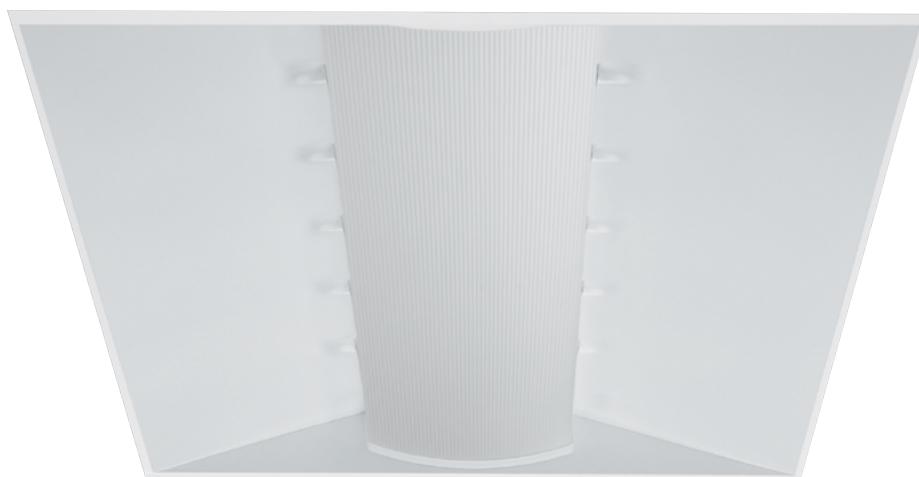
2EVG EvoGrid encastré 2x4

jusqu'à 7400 lumens

Données sur le retour d'air



Pression	0,05	0,1	0,15	0,2	0,25	0,3	0,4	0,5
pi³/min.	28	42	58	65	75	84	100	116
Bruit	<15	24	34	37	41	45	47	49



2EVG EvoGrid encastré 2x4

jusqu'à 7400 lumens

Photométries

EvoGrid 2x4 encastré DEL, efficacité élevée, 4 800 lumens nominaux émis

CEL - 138

No de catalogue 2EVG48LH840-4-D-UNV-DIM
No test 34935
E/MH 1,2
Type de lampe DEL
Lumens 4 897
Puiss. à l'entrée 36

Coûts énergétiques d'éclairage annuels comparatifs pour 1000 lumens - **1,74 \$** sur une base de 3000 heures et 0,08 \$ par kWh.

Les résultats photométriques ont été obtenus dans le laboratoire Day-Brite qui est accrédité NVLAP par le « National Institute of Standards and Technology ».

Les valeurs photométriques sont fondées sur les essais stipulés dans la norme LM-79.

Intensité lumineuse

Angle	Ext.	45	Trans.	Arr.-45
0	1778	1778	1778	1778
5	1749	1771	1782	1771
15	1669	1701	1714	1701
25	1509	1545	1566	1545
35	1283	1333	1364	1333
45	1022	1087	1134	1087
55	751	838	913	838
65	494	613	704	613
75	264	393	465	393
85	74	114	119	114

Distribution d'éclairage

Degrés	Lumens	% luminaire
0-30	1358	27,7
0-40	2189	44,7
0-60	3775	77,1
0-90	4899	100,0
0-180	4899	100,0

Luminance moyenne

Zone	Ext.	45°	Trans.
45	7532	8012	8362
55	6828	7614	8295
65	6090	7566	8686
75	5319	7922	9360
85	4450	6795	7112

Coefficients d'utilisation

RÉFLEXION DE LA CAVITÉ DU PLANCHER EFFICACE 20 PAR (pbg = 0,20)									
Plafond	80			70			50		
Murs	70	50	30	70	50	30	50	30	
RCP									
0	118	118	118	115	115	115	111	111	
1	108	103	98	106	101	96	96	93	
2	97	90	82	95	88	81	83	79	
3	90	79	69	86	77	68	73	68	
4	81	69	60	80	68	59	66	58	
5	75	61	53	72	60	53	58	52	
6	69	56	46	68	55	46	53	46	
7	65	51	41	63	50	41	48	40	
8	59	46	38	58	46	38	45	36	
9	56	42	34	55	41	34	40	34	
10	53	40	32	52	39	30	38	30	

EvoGrid 2x4 encastré DEL, 4 800 lumens nominaux émis

CEL - 105

No de catalogue 2EVG48L840-4-D-UNV-DIM
No test 34090
E/MH 1,2
Type de lampe DEL
Lumens 5 015
Puiss. à l'entrée 48

Coûts énergétiques d'éclairage annuels comparatifs pour 1000 lumens - **1,29 \$** sur une base de 3000 heures et 0,08 \$ par kWh.

Les résultats photométriques ont été obtenus dans le laboratoire Day-Brite qui est accrédité NVLAP par le « National Institute of Standards and Technology ».

Les valeurs photométriques sont fondées sur les essais stipulés dans la norme LM-79.

Intensité lumineuse

Angle	Ext.	45	Trans.	Arr.-45
0	1830	1830	1830	1777
5	1813	1820	1825	1770
15	1725	1739	1746	1700
25	1554	1571	1582	1541
35	1317	1347	1365	1330
45	1048	1096	1132	1086
55	771	851	930	838
65	510	642	733	614
75	279	417	485	394
85	81	123	132	111

Distribution d'éclairage

Degrés	Lumens	% luminaire
0-30	1387	27,6
0-40	2228	44,4
0-60	3836	76,4
0-90	5019	100,0
0-180	5020	100,0

Luminance moyenne

Zone	Ext.	45°	Trans.
45	7725	8080	8349
55	7009	7732	8457
65	6290	7919	9045
75	5613	8389	9769
85	4870	7342	7903

Coefficients d'utilisation

RÉFLEXION DE LA CAVITÉ DU PLANCHER EFFICACE 20 PAR (pbg = 0,20)									
Plafond	80			70			50		
Murs	70	50	30	70	50	30	50	30	
RCP									
0	118	118	118	115	115	115	111	111	
1	108	103	98	105	101	96	96	93	
2	97	90	82	94	88	81	83	79	
3	89	79	69	86	77	68	73	67	
4	81	69	60	79	68	59	66	57	
5	75	61	53	72	60	52	58	51	
6	69	56	46	68	55	46	53	46	
7	65	51	41	63	50	41	47	40	
8	59	46	38	58	46	38	44	36	
9	56	42	34	55	41	34	40	34	
10	53	39	32	51	39	30	38	30	

2EVG EvoGrid encastré 2x4

jusqu'à 7400 lumens

EvoGrid 2x4 encastré DEL, efficacité élevée, 4 800 lumens nominaux émis

CEL - 144

No de catalogue 2EVG48LH840-4-R-UNV-DIM No test 38774 E/MH 1,3 Type de lampe DEL Lumens 4 927 Puiss. à l'entrée 34 Coûts énergétiques d'éclairage annuels comparatifs pour 1000 lumens - 1,67\$ sur une base de 3000 heures et 0,08 \$ par Kwh. Les résultats photométriques ont été obtenus dans le laboratoire Day-Brite qui est accrédité NVLAP par le « National Institute of Standards and Technology ». Les valeurs photométriques sont fondées sur les essais stipulés dans la norme LM-79.	Intensité lumineuse	Distribution d'éclairage	Luminance moyenne																																																																																																																																												
	<table border="1"> <thead> <tr> <th>Angle</th> <th>Ext.</th> <th>45</th> <th>Trans.</th> <th>Arr.-45</th> </tr> </thead> <tbody> <tr><td>0</td><td>1666</td><td>1666</td><td>1666</td><td>1666</td></tr> <tr><td>5</td><td>1634</td><td>1661</td><td>1671</td><td>1661</td></tr> <tr><td>15</td><td>1560</td><td>1599</td><td>1619</td><td>1599</td></tr> <tr><td>25</td><td>1420</td><td>1475</td><td>1513</td><td>1475</td></tr> <tr><td>35</td><td>1227</td><td>1304</td><td>1363</td><td>1304</td></tr> <tr><td>45</td><td>998</td><td>1101</td><td>1186</td><td>1101</td></tr> <tr><td>55</td><td>752</td><td>886</td><td>998</td><td>886</td></tr> <tr><td>65</td><td>468</td><td>674</td><td>780</td><td>674</td></tr> <tr><td>75</td><td>238</td><td>408</td><td>502</td><td>408</td></tr> <tr><td>85</td><td>54</td><td>132</td><td>128</td><td>132</td></tr> </tbody> </table>	Angle	Ext.	45	Trans.	Arr.-45	0	1666	1666	1666	1666	5	1634	1661	1671	1661	15	1560	1599	1619	1599	25	1420	1475	1513	1475	35	1227	1304	1363	1304	45	998	1101	1186	1101	55	752	886	998	886	65	468	674	780	674	75	238	408	502	408	85	54	132	128	132	<table border="1"> <thead> <tr> <th>Degrés</th> <th>Lumens</th> <th>% luminaire</th> </tr> </thead> <tbody> <tr><td>0-30</td><td>1286</td><td>26,1</td></tr> <tr><td>0-40</td><td>2100</td><td>42,6</td></tr> <tr><td>0-60</td><td>3736</td><td>75,8</td></tr> <tr><td>0-90</td><td>4932</td><td>100,0</td></tr> <tr><td>0-180</td><td>4932</td><td>100,0</td></tr> </tbody> </table>	Degrés	Lumens	% luminaire	0-30	1286	26,1	0-40	2100	42,6	0-60	3736	75,8	0-90	4932	100,0	0-180	4932	100,0	<table border="1"> <thead> <tr> <th>Zone</th> <th>Ext.</th> <th>45°</th> <th>Trans.</th> </tr> </thead> <tbody> <tr><td>45</td><td>7359</td><td>8120</td><td>8741</td></tr> <tr><td>55</td><td>6833</td><td>8050</td><td>9071</td></tr> <tr><td>65</td><td>5772</td><td>8313</td><td>9621</td></tr> <tr><td>75</td><td>4800</td><td>8216</td><td>10115</td></tr> <tr><td>85</td><td>3218</td><td>7919</td><td>7650</td></tr> </tbody> </table>	Zone	Ext.	45°	Trans.	45	7359	8120	8741	55	6833	8050	9071	65	5772	8313	9621	75	4800	8216	10115	85	3218	7919	7650																																											
Angle	Ext.	45	Trans.	Arr.-45																																																																																																																																											
0	1666	1666	1666	1666																																																																																																																																											
5	1634	1661	1671	1661																																																																																																																																											
15	1560	1599	1619	1599																																																																																																																																											
25	1420	1475	1513	1475																																																																																																																																											
35	1227	1304	1363	1304																																																																																																																																											
45	998	1101	1186	1101																																																																																																																																											
55	752	886	998	886																																																																																																																																											
65	468	674	780	674																																																																																																																																											
75	238	408	502	408																																																																																																																																											
85	54	132	128	132																																																																																																																																											
Degrés	Lumens	% luminaire																																																																																																																																													
0-30	1286	26,1																																																																																																																																													
0-40	2100	42,6																																																																																																																																													
0-60	3736	75,8																																																																																																																																													
0-90	4932	100,0																																																																																																																																													
0-180	4932	100,0																																																																																																																																													
Zone	Ext.	45°	Trans.																																																																																																																																												
45	7359	8120	8741																																																																																																																																												
55	6833	8050	9071																																																																																																																																												
65	5772	8313	9621																																																																																																																																												
75	4800	8216	10115																																																																																																																																												
85	3218	7919	7650																																																																																																																																												
Coefficients d'utilisation RÉFLEXION DE LA CAVITÉ DU PLANCHER EFFICACE 20 PAR (pbg = 0,20)																																																																																																																																															
<table border="1"> <thead> <tr> <th>Plafond</th> <th colspan="3">80</th> <th colspan="3">70</th> <th colspan="3">50</th> </tr> <tr> <th>Murs</th> <th>70</th> <th>50</th> <th>30</th> <th>70</th> <th>50</th> <th>30</th> <th>50</th> <th>30</th> <th>30</th> </tr> <tr> <th>RCP</th> <th colspan="9"></th> </tr> </thead> <tbody> <tr><td>0</td><td>118</td><td>118</td><td>118</td><td>115</td><td>115</td><td>115</td><td>111</td><td>111</td><td>111</td></tr> <tr><td>1</td><td>108</td><td>103</td><td>97</td><td>105</td><td>101</td><td>95</td><td>95</td><td>93</td><td>93</td></tr> <tr><td>2</td><td>97</td><td>89</td><td>81</td><td>94</td><td>86</td><td>81</td><td>83</td><td>78</td><td>78</td></tr> <tr><td>3</td><td>89</td><td>78</td><td>68</td><td>85</td><td>76</td><td>68</td><td>72</td><td>67</td><td>67</td></tr> <tr><td>4</td><td>81</td><td>68</td><td>59</td><td>79</td><td>68</td><td>58</td><td>65</td><td>57</td><td>57</td></tr> <tr><td>5</td><td>75</td><td>60</td><td>52</td><td>72</td><td>59</td><td>52</td><td>57</td><td>50</td><td>50</td></tr> <tr><td>6</td><td>68</td><td>55</td><td>46</td><td>67</td><td>54</td><td>46</td><td>52</td><td>45</td><td>45</td></tr> <tr><td>7</td><td>64</td><td>50</td><td>40</td><td>61</td><td>48</td><td>40</td><td>47</td><td>40</td><td>40</td></tr> <tr><td>8</td><td>58</td><td>46</td><td>36</td><td>57</td><td>45</td><td>36</td><td>44</td><td>35</td><td>35</td></tr> <tr><td>9</td><td>56</td><td>41</td><td>34</td><td>54</td><td>40</td><td>33</td><td>40</td><td>33</td><td>33</td></tr> <tr><td>10</td><td>52</td><td>39</td><td>30</td><td>51</td><td>38</td><td>29</td><td>36</td><td>29</td><td>29</td></tr> </tbody> </table>				Plafond	80			70			50			Murs	70	50	30	70	50	30	50	30	30	RCP										0	118	118	118	115	115	115	111	111	111	1	108	103	97	105	101	95	95	93	93	2	97	89	81	94	86	81	83	78	78	3	89	78	68	85	76	68	72	67	67	4	81	68	59	79	68	58	65	57	57	5	75	60	52	72	59	52	57	50	50	6	68	55	46	67	54	46	52	45	45	7	64	50	40	61	48	40	47	40	40	8	58	46	36	57	45	36	44	35	35	9	56	41	34	54	40	33	40	33	33	10	52	39	30	51	38	29	36	29	29
Plafond	80			70			50																																																																																																																																								
Murs	70	50	30	70	50	30	50	30	30																																																																																																																																						
RCP																																																																																																																																															
0	118	118	118	115	115	115	111	111	111																																																																																																																																						
1	108	103	97	105	101	95	95	93	93																																																																																																																																						
2	97	89	81	94	86	81	83	78	78																																																																																																																																						
3	89	78	68	85	76	68	72	67	67																																																																																																																																						
4	81	68	59	79	68	58	65	57	57																																																																																																																																						
5	75	60	52	72	59	52	57	50	50																																																																																																																																						
6	68	55	46	67	54	46	52	45	45																																																																																																																																						
7	64	50	40	61	48	40	47	40	40																																																																																																																																						
8	58	46	36	57	45	36	44	35	35																																																																																																																																						
9	56	41	34	54	40	33	40	33	33																																																																																																																																						
10	52	39	30	51	38	29	36	29	29																																																																																																																																						

EvoGrid 2x4 encastré DEL, 4 800 lumens nominaux émis

CEL - 122

No de catalogue 2EVG48L840-4-R-UNV-DIM No test 38786 E/MH 1,3 Type de lampe DEL Lumens 4 903 Puiss. à l'entrée 40 Coûts énergétiques d'éclairage annuels comparatifs pour 1000 lumens - 1,97\$ sur une base de 3000 heures et 0,08 \$ par Kwh. Les résultats photométriques ont été obtenus dans le laboratoire Day-Brite qui est accrédité NVLAP par le « National Institute of Standards and Technology ». Les valeurs photométriques sont fondées sur les essais stipulés dans la norme LM-79.	Intensité lumineuse	Distribution d'éclairage	Luminance moyenne																																																																																																																																												
	<table border="1"> <thead> <tr> <th>Angle</th> <th>Ext.</th> <th>45</th> <th>Trans.</th> <th>Arr.-45</th> </tr> </thead> <tbody> <tr><td>0</td><td>1658</td><td>1658</td><td>1658</td><td>1658</td></tr> <tr><td>5</td><td>1623</td><td>1653</td><td>1664</td><td>1653</td></tr> <tr><td>15</td><td>1550</td><td>1591</td><td>1612</td><td>1591</td></tr> <tr><td>25</td><td>1411</td><td>1468</td><td>1506</td><td>1468</td></tr> <tr><td>35</td><td>1219</td><td>1299</td><td>1357</td><td>1299</td></tr> <tr><td>45</td><td>991</td><td>1097</td><td>1179</td><td>1097</td></tr> <tr><td>55</td><td>747</td><td>882</td><td>992</td><td>882</td></tr> <tr><td>65</td><td>465</td><td>673</td><td>775</td><td>673</td></tr> <tr><td>75</td><td>236</td><td>405</td><td>480</td><td>405</td></tr> <tr><td>85</td><td>54</td><td>127</td><td>126</td><td>127</td></tr> </tbody> </table>	Angle	Ext.	45	Trans.	Arr.-45	0	1658	1658	1658	1658	5	1623	1653	1664	1653	15	1550	1591	1612	1591	25	1411	1468	1506	1468	35	1219	1299	1357	1299	45	991	1097	1179	1097	55	747	882	992	882	65	465	673	775	673	75	236	405	480	405	85	54	127	126	127	<table border="1"> <thead> <tr> <th>Degrés</th> <th>Lumens</th> <th>% luminaire</th> </tr> </thead> <tbody> <tr><td>0-30</td><td>1280</td><td>26,1</td></tr> <tr><td>0-40</td><td>2090</td><td>42,6</td></tr> <tr><td>0-60</td><td>3719</td><td>75,8</td></tr> <tr><td>0-90</td><td>4902</td><td>100,0</td></tr> <tr><td>0-180</td><td>4903</td><td>100,0</td></tr> </tbody> </table>	Degrés	Lumens	% luminaire	0-30	1280	26,1	0-40	2090	42,6	0-60	3719	75,8	0-90	4902	100,0	0-180	4903	100,0	<table border="1"> <thead> <tr> <th>Zone</th> <th>Ext.</th> <th>45°</th> <th>Trans.</th> </tr> </thead> <tbody> <tr><td>45</td><td>7307</td><td>8088</td><td>8690</td></tr> <tr><td>55</td><td>6785</td><td>8019</td><td>9012</td></tr> <tr><td>65</td><td>5735</td><td>8297</td><td>9556</td></tr> <tr><td>75</td><td>4761</td><td>8153</td><td>9672</td></tr> <tr><td>85</td><td>3206</td><td>7578</td><td>7524</td></tr> </tbody> </table>	Zone	Ext.	45°	Trans.	45	7307	8088	8690	55	6785	8019	9012	65	5735	8297	9556	75	4761	8153	9672	85	3206	7578	7524																																											
Angle	Ext.	45	Trans.	Arr.-45																																																																																																																																											
0	1658	1658	1658	1658																																																																																																																																											
5	1623	1653	1664	1653																																																																																																																																											
15	1550	1591	1612	1591																																																																																																																																											
25	1411	1468	1506	1468																																																																																																																																											
35	1219	1299	1357	1299																																																																																																																																											
45	991	1097	1179	1097																																																																																																																																											
55	747	882	992	882																																																																																																																																											
65	465	673	775	673																																																																																																																																											
75	236	405	480	405																																																																																																																																											
85	54	127	126	127																																																																																																																																											
Degrés	Lumens	% luminaire																																																																																																																																													
0-30	1280	26,1																																																																																																																																													
0-40	2090	42,6																																																																																																																																													
0-60	3719	75,8																																																																																																																																													
0-90	4902	100,0																																																																																																																																													
0-180	4903	100,0																																																																																																																																													
Zone	Ext.	45°	Trans.																																																																																																																																												
45	7307	8088	8690																																																																																																																																												
55	6785	8019	9012																																																																																																																																												
65	5735	8297	9556																																																																																																																																												
75	4761	8153	9672																																																																																																																																												
85	3206	7578	7524																																																																																																																																												
Coefficients d'utilisation RÉFLEXION DE LA CAVITÉ DU PLANCHER EFFICACE 20 PAR (pbg = 0,20)																																																																																																																																															
<table border="1"> <thead> <tr> <th>Plafond</th> <th colspan="3">80</th> <th colspan="3">70</th> <th colspan="3">50</th> </tr> <tr> <th>Murs</th> <th>70</th> <th>50</th> <th>30</th> <th>70</th> <th>50</th> <th>30</th> <th>50</th> <th>30</th> <th>30</th> </tr> <tr> <th>RCP</th> <th colspan="9"></th> </tr> </thead> <tbody> <tr><td>0</td><td>118</td><td>118</td><td>118</td><td>115</td><td>115</td><td>115</td><td>111</td><td>111</td><td>111</td></tr> <tr><td>1</td><td>108</td><td>103</td><td>97</td><td>105</td><td>101</td><td>95</td><td>95</td><td>93</td><td>93</td></tr> <tr><td>2</td><td>97</td><td>89</td><td>81</td><td>94</td><td>86</td><td>81</td><td>83</td><td>78</td><td>78</td></tr> <tr><td>3</td><td>89</td><td>78</td><td>69</td><td>85</td><td>76</td><td>68</td><td>72</td><td>67</td><td>67</td></tr> <tr><td>4</td><td>81</td><td>68</td><td>59</td><td>79</td><td>68</td><td>58</td><td>65</td><td>57</td><td>57</td></tr> <tr><td>5</td><td>75</td><td>60</td><td>52</td><td>72</td><td>59</td><td>52</td><td>57</td><td>50</td><td>50</td></tr> <tr><td>6</td><td>68</td><td>55</td><td>46</td><td>67</td><td>54</td><td>46</td><td>52</td><td>45</td><td>45</td></tr> <tr><td>7</td><td>64</td><td>50</td><td>40</td><td>61</td><td>48</td><td>40</td><td>47</td><td>40</td><td>40</td></tr> <tr><td>8</td><td>58</td><td>46</td><td>36</td><td>57</td><td>45</td><td>36</td><td>44</td><td>35</td><td>35</td></tr> <tr><td>9</td><td>56</td><td>41</td><td>34</td><td>54</td><td>40</td><td>33</td><td>40</td><td>33</td><td>33</td></tr> <tr><td>10</td><td>52</td><td>39</td><td>30</td><td>51</td><td>38</td><td>29</td><td>36</td><td>29</td><td>29</td></tr> </tbody> </table>				Plafond	80			70			50			Murs	70	50	30	70	50	30	50	30	30	RCP										0	118	118	118	115	115	115	111	111	111	1	108	103	97	105	101	95	95	93	93	2	97	89	81	94	86	81	83	78	78	3	89	78	69	85	76	68	72	67	67	4	81	68	59	79	68	58	65	57	57	5	75	60	52	72	59	52	57	50	50	6	68	55	46	67	54	46	52	45	45	7	64	50	40	61	48	40	47	40	40	8	58	46	36	57	45	36	44	35	35	9	56	41	34	54	40	33	40	33	33	10	52	39	30	51	38	29	36	29	29
Plafond	80			70			50																																																																																																																																								
Murs	70	50	30	70	50	30	50	30	30																																																																																																																																						
RCP																																																																																																																																															
0	118	118	118	115	115	115	111	111	111																																																																																																																																						
1	108	103	97	105	101	95	95	93	93																																																																																																																																						
2	97	89	81	94	86	81	83	78	78																																																																																																																																						
3	89	78	69	85	76	68	72	67	67																																																																																																																																						
4	81	68	59	79	68	58	65	57	57																																																																																																																																						
5	75	60	52	72	59	52	57	50	50																																																																																																																																						
6	68	55	46	67	54	46	52	45	45																																																																																																																																						
7	64	50	40	61	48	40	47	40	40																																																																																																																																						
8	58	46	36	57	45	36	44	35	35																																																																																																																																						
9	56	41	34	54	40	33	40	33	33																																																																																																																																						
10	52	39	30	51	38	29	36	29	29																																																																																																																																						

2EVG EvoGrid encastré 2x4

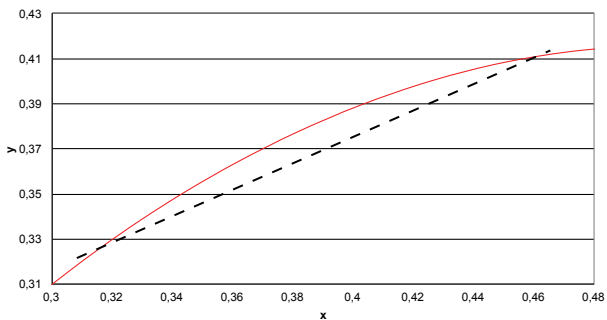
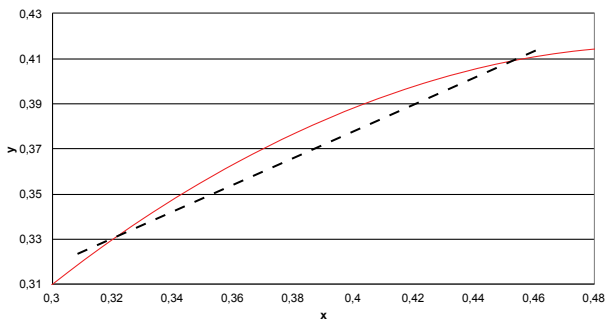
jusqu'à 7400 lumens

Blanc réglable avec alimentation par câble Ethernet

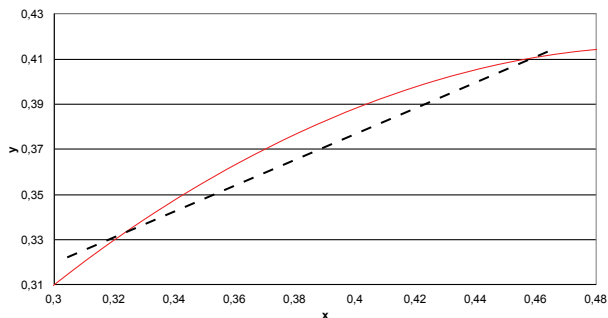
Information sur la couleur

EvoGrid 2x4 3800 lm	2700K	3000K	3500K	4000K	5000K	6500K
Flux	3833	3836	3840	3843	3848	3854
Puissance	27	27	27	27	26	26
Efficacité	140	141	143	145	147	149
TCP	82	84	86	87	87	85
IRC	15	23	32	37	35	22
R9	18	23	31	34	31	11

EvoGrid 2x4 4300 lm	2700K	3000K	3500K	4000K	5000K	6500K
Flux	4327	4330	4334	4338	4343	4349
Puissance	33	31	31	30	30	30
Efficacité	132	138	141	143	147	147
TCP	82	84	86	87	87	85
IRC	14	23	32	36	35	23
R9	18	23	31	34	31	11



EvoGrid 2x4 4800lm	2700K	3000K	3500K	4000K	5000K	6500K
Flux	4815	4817	4819	4821	4824	4827
Puissance	39	36	35	34	33	34
Efficacité	125	134	138	141	146	144
TCP	82	84	86	87	87	85
IRC	14	22	31	36	35	23
R9	18	23	31	34	31	11



2EVG EvoGrid encastré 2x4

jusqu'à 7400 lumens

Blanc réglable avec DALI

Spécifications électriques

Tension à l'entrée	120V				277V			
TCP nominal	2700K				2700K			
Lumens nominaux	3900	4300	4900	5600	3900	4300	4900	5600
État mis en service								
Puissance (W)	41,8	47,0	55,9	65,7	41,5	46,4	55,0	64,3
Courant (A)	0,4	0,4	0,5	0,6	0,2	0,2	0,2	0,3
Facteur de puissance	1,0	1,0	1,0	1,0	0,9	0,9	0,9	0,9
DHT (%)	14,0	13,0	11,0	10,0	17,0	16,5	16,0	14,5
Puissance à l'arrêt (W)	0,6	0,6	0,6	0,6	0,9	0,9	0,9	0,9
État avant la mise en service								
Puissance (W)	78,0	87,0	102,0	116,0	77,0	86,0	101,0	113,0
Courant (A)	0,7	0,7	0,9	1,0	0,3	0,3	0,4	0,4

Photométries

EvoGrid 2x4 encastré DEL avec blanc réglable, 4300 lumens nominaux émis, 2700K TCP

CEL - 110

No de catalogue 2EVG43L8TW-4-D-UNV-DTW
No test 36529
E/MH 1,2
Type de lampe DEL
Lumens 4527
Puiss. à l'entrée 39
TCP 2700K

Coûts énergétiques d'éclairage annuels comparatifs pour 1000 lumens - **2,18 \$** sur une base de 3000 heures et 0,08 \$ par kWh.

Les résultats photométriques ont été obtenus dans le laboratoire Day-Brite qui est accrédité NVLAP par le « National Institute of Standards and Technology ».

Les valeurs photométriques sont fondées sur les essais stipulés dans la norme LM-79.

Intensité lumineuse

Angle	Ext.	45°	Trans.
0	1602	1602	1602
5	1576	1594	1600
15	1502	1525	1538
25	1361	1392	1412
35	1168	1209	1238
45	948	1009	1052
55	712	800	868
65	446	602	678
75	229	365	420
85	51	113	121

Distribution d'éclairage

Degrés	Lumens	% luminaire
0-30	1221	27,0
0-40	1977	43,7
0-60	3465	76,5
0-90	4526	100,0
0-180	4527	100,0

Luminance moyenne

Zone	Ext.	45°	Trans.
45	6988	7435	7754
55	6474	7266	7886
65	5501	7420	8357
75	4621	7358	8453
85	3074	6753	7255

Coefficients d'utilisation

RÉFLEXION DE LA CAVITÉ DU PLANCHER EFFICACE 20 PAR (pbg = 0,20)								
Plafond	80			70			50	
	70	50	30	70	50	30	50	30
Murs								
RCP								
0	118	118	118	115	115	115	111	111
1	108	103	98	105	101	96	96	93
2	97	90	81	94	88	81	83	79
3	89	78	69	86	77	68	73	67
4	81	68	59	79	68	59	66	57
5	75	61	53	72	60	52	58	51
6	68	56	46	67	55	46	53	45
7	64	51	41	63	50	40	47	40
8	59	46	38	57	45	36	44	36
9	56	41	34	55	41	34	40	33
10	52	39	30	51	39	30	38	30

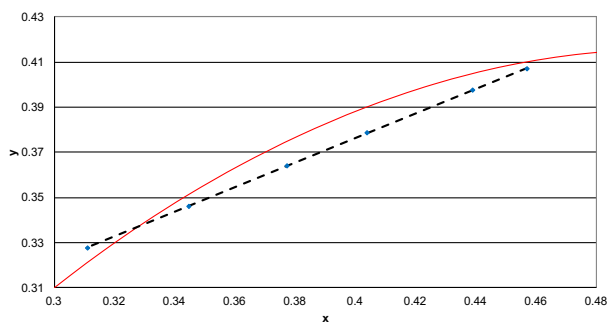
2EVG EvoGrid encastré 2x4

jusqu'à 7400 lumens

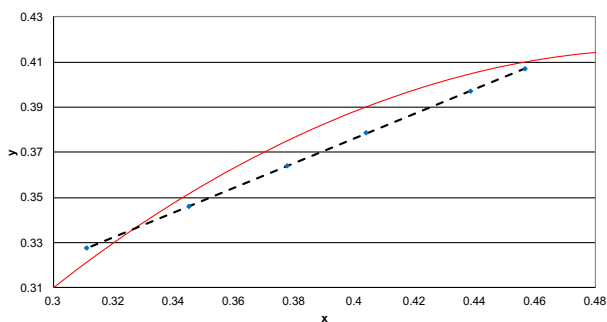
Blanc réglable avec DALI

Information sur la couleur

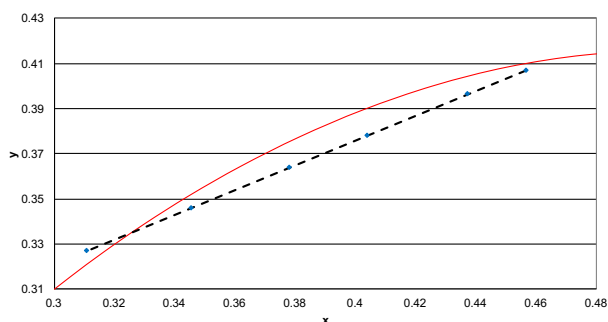
EvoGrid 2x4 3900 lm	2700K	3000K	3500K	4000K	5000K	6500K
Flux	3790	3798	3805	3885	3811	3919
Puissance	41,4	42,9	40,7	40,2	38,2	35,4
Efficacité	91,5	88,6	93,5	96,8	99,8	110,7
TCP	2716	2915	3431	3990	5000	6606
IRC	83	84	87	87	87	84
R9	18	23	33	37	32	16
x	0,4568	0,4387	0,4037	0,3774	0,3446	0,3110
y	0,4071	0,3974	0,3784	0,3641	0,3462	0,3278
Duv	-0,0010	-0,0029	-0,0051	-0,0051	-0,0026	0,0034



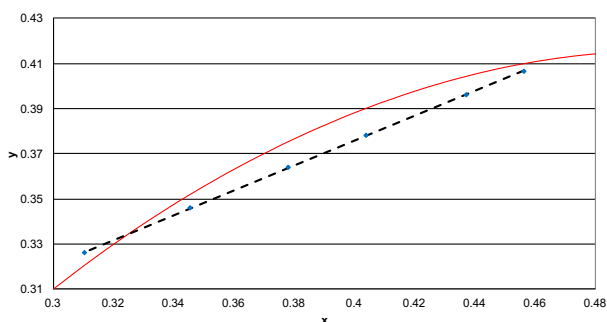
EvoGrid 2x4 4300 lm	2700K	3000K	3500K	4000K	5000K	6500K
Flux	4247	4257	4259	4346	4254	4349
Puissance	46,5	47,8	45,2	44,4	42,2	39,4
Efficacité	91,2	89,0	94,3	97,9	100,8	110,3
TCP	2717	2916	3427	3980	4984	6610
IRC	83	84	86	87	87	84
R9	18	23	33	37	34	16
x	0,4567	0,4386	0,4039	0,3777	0,3450	0,3110
y	0,4070	0,3973	0,3784	0,3642	0,3462	0,3275
Duv	-0,0011	-0,0029	-0,0052	-0,0052	-0,0027	0,0033



EvoGrid 2x4 4900 lm	2700K	3000K	3500K	4000K	5000K	6500K
Flux	4969	5017	4983	5079	4955	5030
Puissance	55,0	56,2	52,4	51,3	48,7	45,8
Efficacité	90,3	89,3	95,1	99,1	101,9	109,8
TCP	2719	2932	3424	3972	4971	6625
IRC	83	84	86	87	87	84
R9	18	23	32	37	34	16
x	0,4564	0,4372	0,4040	0,3780	0,3454	0,3108
y	0,4068	0,3965	0,3784	0,3641	0,3461	0,3271
Duv	-0,0011	-0,0031	-0,0052	-0,0053	-0,0029	0,0032



EvoGrid 2x4 5600 lm	2700K	3000K	3500K	4000K	5000K	6500K
Flux	5805	5877	5833	5936	5780	5813
Puissance	65,6	66,2	61,2	59,7	56,2	53,7
Efficacité	88,5	88,8	95,4	99,5	102,9	108,3
TCP	2722	2934	3423	3965	4962	6654
IRC	83	84	86	87	87	84
R9	17	23	32	36	34	16
x	0,4561	0,4370	0,4039	0,3781	0,3456	0,3104
y	0,4066	0,3962	0,3781	0,3639	0,3459	0,3264
Duv	-0,0012	-0,0032	-0,0053	-0,0055	-0,0031	0,0030



L'information présentée dans ce document ne constitue pas une offre commerciale et ne fait pas partie d'une soumission ou d'un contrat.



© 2020 Signify Holding. Tous droits réservés. Signify ne fait aucune déclaration ni ne donne aucune garantie quant à l'exactitude et à l'exhaustivité des informations fournies dans les présentes et ne serait être tenu responsable de toute mesure prise sur leur fondement. Les informations présentées dans ce document ne constituent pas une offre commerciale et ne font partie d'aucun devis ni contrat, à moins qu'il n'en soit convenu autrement avec Signify.

Signify North America Corporation
200 Franklin Square Drive,
Somerset, NJ 08873
Téléphone 855-486-2216

Signify Canada Ltd.
281 Hillmount Road,
Markham, ON, Canada L6C 2S3
Téléphone 800-668-9008

Toutes les marques déposées appartiennent à Signify Holding et à leurs propriétaires respectifs.