

# Day-Brite

## CFI

par @signify

### Encastré

### EvoGrid DEL 1x4

avec technologie de blanc réglable 3 700/4 500/5 000 lm



Le luminaire DEL encastré EvoGrid de DayBrite / CFI comporte des cartes DEL sur plateforme fiables et hautement efficaces ainsi qu'un régulateur à intensité variable procurant un rendement de pointe dans le marché. Son diffuseur doux opale avec une grande surface lumineuse minimise la brillance apparente si on le compare aux luminaires à panier. De plus il procure un éclairage général idéal pour une vaste variété d'applications. La technologie de blanc réglable procure une polyvalence de températures de couleur avec une TCP entre 2 700K et 6 500K.

Projet: \_\_\_\_\_  
Emplacement: \_\_\_\_\_  
No de catalogue: \_\_\_\_\_  
Type de luminaire: \_\_\_\_\_  
Lampes: \_\_\_\_\_ Qté: \_\_\_\_\_  
Notes: \_\_\_\_\_

#### Guide pour commander

Exemple: 1EVG37L8TW-4-D-UNV-DTW

Largeur	Gamme	Type de plafond	Lumens	Couleur	Longueur	Diffuseur central	Tension	Régulateur	Options
<input type="text" value="1"/>	<input type="text" value="EV"/>	<input type="text" value="G"/>	<input type="text"/>	<input type="text" value="8TW"/> –	<input type="text" value="4"/> –	<input type="text" value="D"/> –	<input type="text" value="UNV"/> –	<input type="text" value="DTW"/> –	<input type="text"/>
1 1 pi	EV EvoGrid	G Profilés	<b>37L</b> 3700 lumens nominaux émis <b>45L</b> 4500 lumens nominaux émis <b>50L</b> 5000 lumens nominaux émis	<b>8TW</b> IRC 80, réglage de lumière blanche entre 2700K à 6500K	4 4 pi	<b>D</b> Diffus (opale)	<b>UNV</b> Tension universelle, 120-277V	<b>DTW</b> Blanc réglable à double canal	<b>EMLED</b> Bloc-pile d'urgence intégré, 1100 lumens nominaux, circuit de couleur 6 500K seulement <b>F1/D</b> Câble flexible bipolaire de 3/8 po, 3 fils de calibre 18 6 pi pour les luminaires à intensité variable <b>F2/7W</b> Câble flexible unipolaire de 3/8 po, 7 fils de calibre 18 6 pi pour les luminaires à intensité variable <b>GLR</b> Fusible, à action rapide <b>DSC</b> Régulateur à débranchement rapide

#### Accessoires (commandé séparément)

- **FMA14** – Montage « F » 1 pi x 4 pi pour montage « F » NEMA
- **EVD14L** – Lentille de remplacement EvoGrid 4 pi

# 1EV EvoGrid encastré DEL 1x4

avec technologie de blanc réglable, 3 700/4 500/5 000 lumens

## Application

- Un luminaire DEL encastré très efficace, offrant confort visuel et style architectural à stratégie minimaliste pour répondre aux exigences de durabilité
- Configuration profilée à faible profondeur de 2-7/8 po, occupant peu d'espace dans le plénum. La configuration intégrée pour urgence est d'une profondeur de 4-1/8 po.
- Diffuseur doux opale avec une grande surface lumineuse minimisant la brillance apparente et procurant un confort visuel élevé pour une grande variété d'applications à éclairage général comme les bureaux, écoles, magasins de détail ou établissements de soins de santé
- Plusieurs plages de lumens disponibles pour une plus grande souplesse de niveaux d'éclairage et/ou espacement de luminaires dans l'application
- Dirige une quantité contrôlée d'éclairage dans les angles plus élevés de la pièce pour équilibrer la luminosité sur les surfaces et éliminer l'effet de «grotte» tout en créant l'impression d'un espace plus grand et mieux éclairé sans éblouissement
- Excellent rendu des couleurs avec IRC de 80
- Conçu pour une utilisation dans les plafonds à profilés en T de grille de série (NEMA «G»), ou à profilés étroits (NEMA «NFG»). Pour les cloisons sèches ou le plâtre il est possible d'utiliser un cadre de montage FMA14 «F» (vendu séparément)
- L'option de montage en enfilades continues (CRM) inclut des couverts de chemin de câbles à chaque extrémité et une sur le côté du boîtier

## Construction/fini

- Le concept simple d'une profondeur de 2-7/8 po (configuration standard) et ne requiert que quelques pièces autres que le système électrique et ferrures ce qui engendre plusieurs avantages:
  - Moins de matériau requis
  - Moins d'emballage requis
  - Poids réduit
  - Moins d'énergie pour la construction et l'assemblage
  - Plus de luminaires sont expédiés par camion réduisant le carburant et les émissions de gaz
- Le fini du luminaire est un recouvrement de poudre de polyester blanc mat pour de meilleures qualité et durabilité
- Les agrafes pour profilés en T sont intégrées au boîtier

## Électrique

- Un système de contrôle compatible doit être commandé
- Carte DEL accessible sous le luminaire sans outil. La carte DEL est remplaçable, si requis, à l'aide de connecteurs enfichables pour assurer une longue durée de vie utile
- Régulateur DEL accessible au-dessus du plafond
- Garantie limitée de 5 ans du luminaire, incluant les cartes DEL et le régulateur (le régulateur d'urgence et les batteries ont une garantie de trois ans pour les modèles qui en sont munis). Pour toute l'information sur la garantie veuillez visiter le [www.signify.com/warranties](http://www.signify.com/warranties)
- Maintien du rendu lumineux prévu L70 de TM-21 à 60 000 heures
- Homologué cETLus selon les exigences des normes UL et CSA, convient aux endroits humides

## Boîtier

- Le diffuseur opale procure un éclairage doux et confortable tout en offrant une efficacité élevée
- Le diffuseur ne requiert aucun cadre ou attache et si requis se retire facilement par en dessous sans outil

## Notes générales

- Toutes les options sont installées à l'usine
- Tous les accessoires sont installés sur le site
- Certaines composantes du luminaire comme les réflecteurs, réfracteurs, lentilles, douilles, porte-lampes et DEL sont faites de différents types de plastique qui peuvent être affectées par la présence de contaminants. Si des solutions de soufre, de pétrole, de solutions de nettoyage ou tout autre contaminant, sont présents dans la zone d'exploitation, veuillez contacter l'usine pour en vérifier la compatibilité

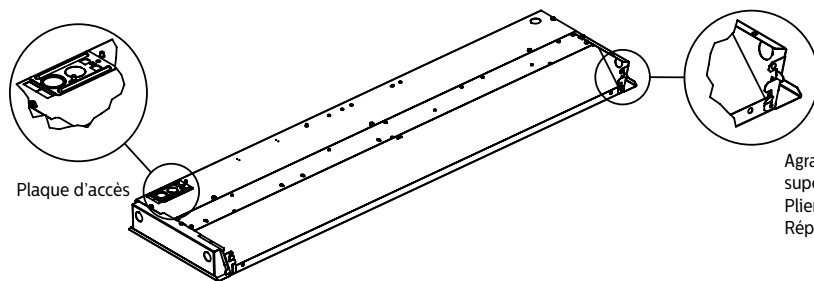
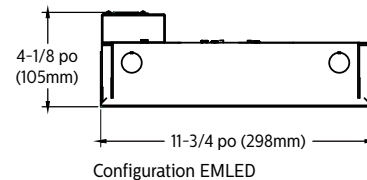
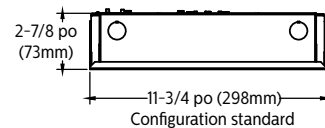
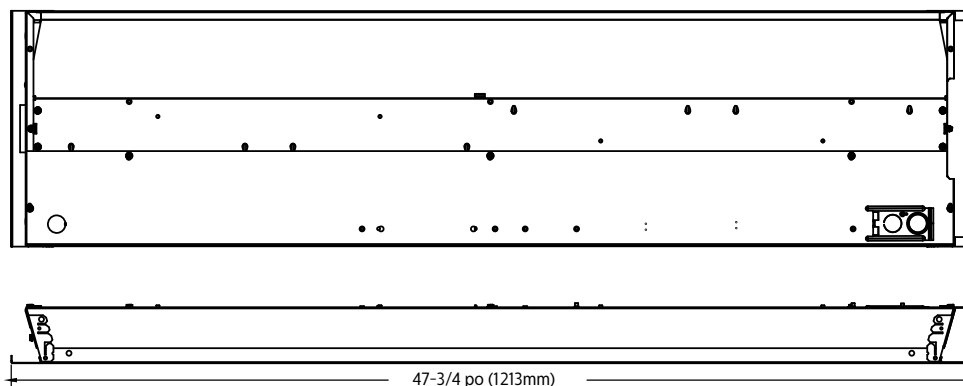
## Contrôles

- Les luminaires ne sont pas vendus individuellement et sont seulement compatibles avec les contrôleurs de charge, les capteurs, les interfaces d'utilisateur et le logiciel frontal. La plate-forme de contrôles procure plus de polyvalence grâce aux scènes d'éclairage et des fonctionnements personnalisés ainsi que l'extensibilité du blanc réglable dans un système de gestion de réseau d'éclairage plus complet. Pour en apprendre davantage sur la solution de contrôles, veuillez visiter notre page sur le blanc réglable ou vous rendre à <http://www.lightingproducts.signify.com/our-brands/signify-controls/dynalite.html>

# 1EV EvoGrid encastré DEL 1x4

avec technologie de blanc réglable, 3 700/4 500/5 000 lumens

## Dimensions



Plaque d'accès

Agrafes de profilé intégrales – plier la languette supérieure vers l'extérieur à 90°.  
Plier la languette inférieure vers l'extérieur à 20°.  
Répéter aux quatre coins.

# 1EV EvoGrid encastré DEL 1x4

avec technologie de blanc réglable, 3 700/4 500/5 000 lumens

## Spécifications électriques

Tension à l'entrée	120V			277V		
TCP nominal	2700K			2700K		
Lumens nominaux	3700lm	4500lm	5000lm	3700lm	4500lm	5000lm
<b>État commandé</b>						
Puissance (W)	36,5	44,3	50,0	36,3	44,0	49,5
Courant (A)	0,31	0,38	0,42	0,16	0,18	0,2
Facteur de puissance	0,98	0,99	0,99	0,85	0,88	0,90
DHT (%)	15	14	12	18	17	16
Puissance à l'arrêt (W)	0,6	0,6	0,6	0,9	0,9	0,9
<b>État non commandé</b>						
Puissance (W)	67,0	83,0	92,0	66,0	82,0	91,0
Courant (A)	0,56	0,70	0,78	0,26	0,32	0,35

## Photométrie

EvoGrid DEL encastré 1x4 avec blanc réglable, 3700 lumens nominaux émis, TCP de 2700K

CEL – 106

No catalogue	1EVG37L8TW-4-D-UNV-DTW	Intensité lumineuse				Distribution d'éclairage			Luminance moyenne					
		Angle	Extrémité	45	Transversal	Degrés	Lumens	% luminaire	Angle	Ext.	45°	Trans.		
No test	36222	0	1491	1491	1491	0-30	1122	29,5	45	12226	13192	13651		
E/MH	1.2	5	1468	1482	1486	0-40	1801	47,3	55	10954	12528	13229		
Type de lampe	LED	15	1394	1410	1416	0-60	3094	81,3	65	9801	11755	11437		
Lumens	3807	25	1251	1270	1280	0-90	3807	100,0	75	8528	8919	7098		
Puissance à l'entrée	36	35	1053	1088	1106	0-180	3807	100,0	85	6663	1687	1459		
		45	829	895	926									
		55	603	689	728									
		65	397	477	464									
		75	212	221	176									
		85	56	14	12									
Coût énergétique annuel comparatif par 1000 lumens – <b>2,26 \$</b> pour 3 000 heures à 0,08 \$ par kWh.														
Les résultats photométriques ont été obtenus par le laboratoire Day-Brite, qui a reçu l'agrément NVLAP du National Institute of Standards and Technology.														
Les valeurs photométriques sont fondées sur les essais stipulés dans la norme LM-79.														
						<b>Coefficients d'utilisation</b>								
						<b>RÉFLEXION DE LA CAVITÉ DU PLANCHER EFFICACE 20 PAR (pbg = 0,20)</b>								
						Plafond		80		70		50		
						Murs		70	50	30	70	50	30	
						RCP								
						0	118	118	118	115	115	115	111	111
						1	109	105	101	107	103	98	97	94
						2	100	92	84	96	90	83	85	81
						3	91	81	72	89	79	71	76	69
						4	82	71	63	81	69	61	68	60
						5	77	64	55	75	63	55	60	54
						6	70	57	48	68	56	48	55	47
						7	66	53	44	64	52	44	50	42
						8	60	47	40	59	46	39	46	39
						9	56	44	35	56	44	35	41	34
						10	54	40	33	53	40	33	39	32

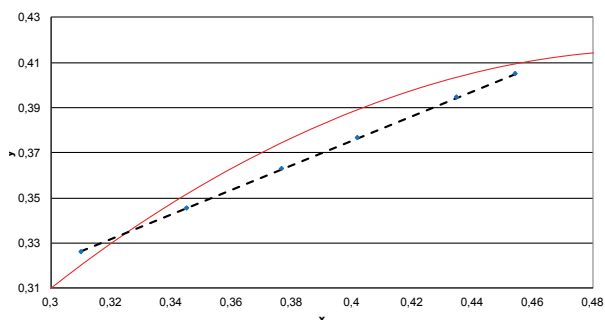
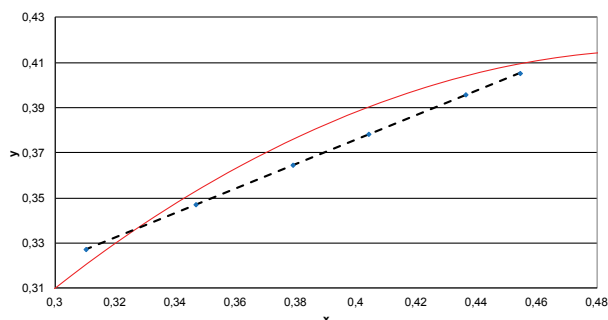
# 1EV EvoGrid encastré DEL 1x4

avec technologie de blanc réglable, 3 700/4 500/5 000 lumens

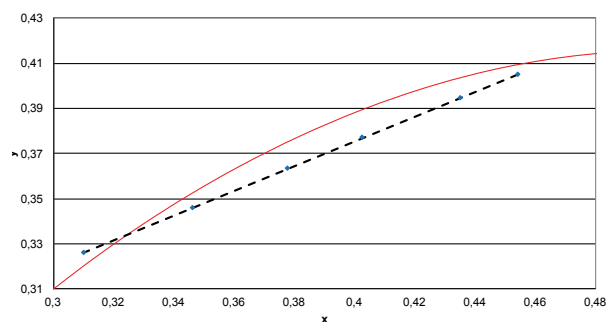
## Information sur la couleur

1x4 EvoGrid 3700lm	2700K	3000K	3500K	4000K	5000K	6500K
Flux lumineux	3725	3757	3737	3785	3653	3643
Puissance	36,4	38,1	35,7	34,9	32,9	29,8
Efficacité	102,3	98,7	104,8	108,6	111,0	122,1
TCP	2716	2919	3393	3904	4836	6423
IRC	83	84	86	87	86	82
R9	18	23	31	34	31	11
x	0,4565	0,4385	0,4064	0,3814	0,3494	0,3138
y	0,4065	0,3974	0,3809	0,3679	0,3510	0,3321
Duv	-0,0012	-0,0029	-0,0046	-0,0045	-0,0020	0,0042

1x4 EvoGrid 4500lm	2700K	3000K	3500K	4000K	5000K	6500K
Flux lumineux	4460	4549	4600	4708	4607	4632
Puissance	44,2	45,5	43,1	42,5	40,6	38,3
Efficacité	100,8	99,9	106,7	110,9	113,6	120,9
TCP	2718	2937	3436	3960	4892	6448
IRC	83	84	86	87	86	82
R9	17	23	31	34	30	11
x	0,4562	0,4369	0,4039	0,3790	0,3477	0,3135
y	0,4063	0,3965	0,3794	0,3663	0,3496	0,3312
Duv	-0,0013	-0,0030	-0,0047	-0,0046	-0,0020	0,0039



1x4 EvoGrid 5000lm	2700K	3000K	3500K	4000K	5000K	6500K
Flux lumineux	4950	5040	5070	5169	5017	4982
Puissance	49,7	50,7	47,6	46,5	44,0	41,4
Efficacité	99,7	99,3	106,6	111,1	113,9	120,3
TCP	2719	2933	3417	3929	4853	6454
IRC	83	84	86	87	86	82
R9	17	23	31	34	31	11
x	0,4560	0,4372	0,4049	0,3802	0,3488	0,3134
y	0,4061	0,3966	0,3798	0,3668	0,3500	0,3309
Duv	-0,0013	-0,0030	-0,0048	-0,0047	-0,0023	0,0038



© 2019 Signify Holding. Tous droits réservés. Signify ne fait aucune déclaration ni ne donne aucune garantie quant à l'exactitude et à l'exhaustivité des informations fournies dans les présentes et ne serait être tenu responsable de toute mesure prise sur leur fondement. Les informations présentées dans ce document ne constituent pas une offre commerciale et ne font partie d'aucun devis ni contrat, à moins qu'il n'en soit convenu autrement avec Signify. Toutes les marques déposées appartiennent à Signify Holding et à leurs propriétaires respectifs.

Signify North America Corporation  
200 Franklin Square Drive,  
Somerset, NJ 08873  
Téléphone 855-486-2216

Signify Canada Ltd.  
281 Hillmount Road,  
Markham, ON, Canada L6C 2S3  
Téléphone 800-668-9008