

# GENLYTE SOLUTIONS

une entreprise de @signify

Laissez-nous éclairer  
la voie de votre projet.  
Éclairage de qualité,  
livré rapidement.

Offres d'expédition en 5 à 10 jours

Édition T4 2024

**Day-Brite**  
**CFI**

**KEENE**

**LIGHTOLIER**



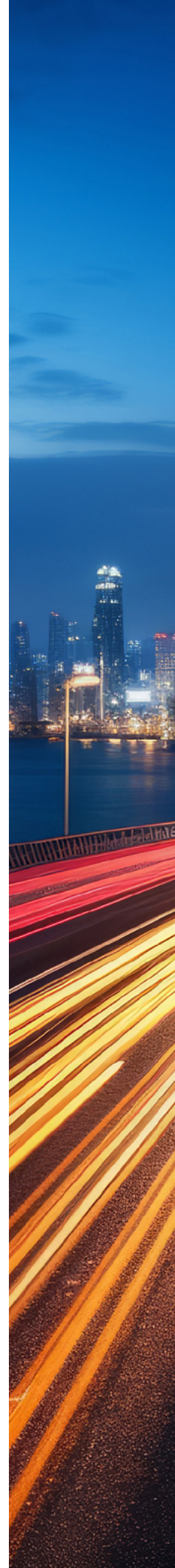
# Entrenez rapidement votre projet d'éclairage

Des délais de projets serrés peuvent vous freiner, obtenez un éclairage de qualité livré en 5 à 10 jours. Nos solutions peuvent éclairer la voie de votre prochain projet avec la gamme prête pour la conception.

La livraison rapide sélectionnée, des luminaire primés de Genlyte Solutions offerts sous les marques Lightolier, Day-Brite CFI et Keene.

## Éclairez facilement votre espace

Genlyte Solutions procure la solution d'éclairage pour chaque projet que ce soit de l'éclairage ou pour la connexion de vos espaces publics, pour effectuer une mise à jour écoénergétique dans votre espace, ou pour travailler sur un projet à venir, nous avons tout pour vous. Notre gamme prête pour la conception facilite votre recherche d'éclairage hautement configurable aux concepts modernes tout en respectant vos délais et votre budget.





## Table des matières

Lightolier LyteProfile. . . . .	2
Lightolier ModuLyte . . . . .	4
Modernisation commerciale de Lightolier. . . . .	6
HCY de Day-Brite CFI . . . . .	7
FluxPanel de Day-Brite CFI . . . . .	8
Luminaire linéaire encastré sélectionnable (DSRT) de Day-Brite CFI. . . . .	10
SofTrace de Day-Brite CFI . . . . .	12
FluxGrid de Day-Brite CFI . . . . .	14
FCY de Day-Brite CFI. . . . .	17
FBY de Day-Brite CFI. . . . .	18
FBZ de Day-Brite CFI. . . . .	20
VTS Réglette scellée de Day-Brite CFI . . . . .	21
Réglette sélectionnable SDS de Day-Brite CFI . . . . .	22
V3W Vaporlume de Day-Brite CFI. . . . .	23
Réglette FluxSpace de Day-Brite CFI . . . . .	24
NWL enveloppant de Day-Brite CFI . . . . .	25
Réglette FluxStream de Day-Brite CFI. . . . .	26
SlimFlood à double sélection de Keene . . . . .	28
Applique murale mince réglable de Keene . . . . .	29
Applique murale LytePro de Keene. . . . .	30
LytePro pour grandes surfaces de Keene . . . . .	34
Garage et marquise de Keene . . . . .	35
Garage et marquise LytePro de Keene . . . . .	36

Veuillez cliquer sur le nom de la gamme  
pour se reporter à la page du catalogue!



# LyteProfile

## Mise à jour DEL facile

Concept adaptable LyteProfile avec technologie AccuRender à IRC de 90+ maximisant la qualité de la couleur et l'efficacité.

### Cadre LyteProfile

### Exemple : 3RN

Code pour commander	Série	Ouverture	Installation	Options
3RN	3	R Ronde	N Nouvelle construction (non-isolé)	
3RNLC	3	R Ronde	N Nouvelle construction (non-isolé)	LC Chicago Plenum
3RA	3	R Ronde	A AirSeal isolé (1000 lm max.)	
3RAS	3	R Ronde	A AirSeal isolé (1000 lm max.)	S Peu profond universel
3SN	3	S Carrée	N Nouvelle construction (non-isolé)	
3SNLC	3	S Carrée	N Nouvelle construction (non-isolé)	LC Chicago Plenum
3SA	3	S Carrée	A AirSeal isolé (1000 lm max.)	
3SAS	3	S Carrée	A AirSeal isolé (1000 lm max.)	S Peu profond universel
4RN	4	R Ronde	N Nouvelle construction (non-isolé)	
4RNLC	4	R Ronde	N Nouvelle construction (non-isolé)	LC Chicago Plenum
4RR	4	R Ronde	R Rénovation (non-isolé)	
6RN	6	R Ronde	N Nouvelle construction (non-isolé)	
6RNLC	6	R Ronde	N Nouvelle construction (non-isolé)	LC Chicago Plenum
6RR	6	R Ronde	R Rénovation (non-isolé)	

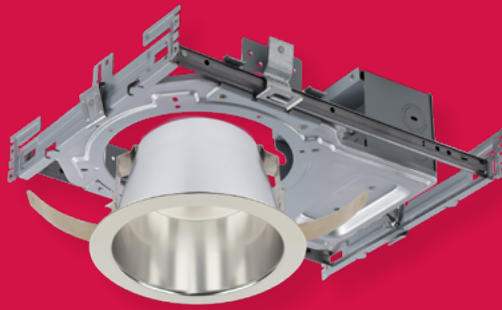
### Générateur de lumière/garniture LyteProfile

### Exemple : P3RA10930NFCCE1

Code pour commander	Gamme	Style	Lumens	TCP	Faisceau	Réflecteur	Bordure	Gradation	Tension	Plenum
P3RA10930NFCCE1	P3R	A Accentuation réglable	10 1000 lm	930 3000K (IRC 90)	NF Moyen	CC Comfort clear	- Blanc	E ELV	1 120V	
P3RA10930NFCCE1S	P3R	A Accentuation réglable	10 1000 lm	930 3000K (IRC 90)	NF Moyen	CC Comfort clear	- Blanc	E ELV	1 120V	S Peu profond
P3RA10930NFCCE1Z10U	P3R	A Accentuation réglable	10 1000 lm	930 3000K (IRC 90)	NF Moyen	CC Comfort clear	- Blanc	Z10 0-10V	U 120-277V	
P3RA10930NFCCE1Z10US	P3R	A Accentuation réglable	10 1000 lm	930 3000K (IRC 90)	NF Moyen	CC Comfort clear	- Blanc	Z10 0-10V	U 120-277V	S Peu profond
P3RA10935NFCCE1	P3R	A Accentuation réglable	10 1000 lm	935 3500K (IRC 90)	NF Moyen	CC Comfort clear	- Blanc	E ELV	1 120V	
P3RA10935NFCCE1S	P3R	A Accentuation réglable	10 1000 lm	935 3500K (IRC 90)	NF Moyen	CC Comfort clear	- Blanc	E ELV	1 120V	S Peu profond
P3RA10935NFCCE1Z10US	P3R	A Accentuation réglable	10 1000 lm	935 3500K (IRC 90)	NF Moyen	CC Comfort clear	- Blanc	Z10 0-10V	U 120-277V	S Peu profond
P3RLW10930WCCE1	P3R	LW Éclair. mural à lentille	10 1000 lm	935 3500K (IRC 90)	W Large	CC Comfort clear	- Blanc	E ELV	1 120V	
P3RLW10930WCCE1S	P3R	LW Éclair. mural à lentille	10 1000 lm	935 3500K (IRC 90)	W Large	CC Comfort clear	- Blanc	E ELV	1 120V	S Peu profond

**LIGHTOLIER**





### Générateur de lumière/garniture LyteProfile

Exemple : P3RA10930NFCCE1

Code pour commander	Gamme	Style	Lumens	TCP	Faisceau	Réflecteur	Bordure	Gradation	Tension	Plenum
P3RLW10930WCCZ10U	P3R	LW Éclair. mural à lentille	10 1000 lm	930 3000K (IRC 90)	W Large	CC Comfort clear	- Blanc	Z10 0-10V	U 120-277V	
P3RLW10935WCCE1	P3R	LW Éclair. mural à lentille	10 1000 lm	935 3500K (IRC 90)	W Large	CC Comfort clear	- Blanc	E ELV	1 120V	
P3RLW10935WCCE1S	P3R	LW Éclair. mural à lentille	10 1000 lm	935 3500K (IRC 90)	W Large	CC Comfort clear	- Blanc	E ELV	1 120V	S Peu profond
P3RLW10935WCCZ10U	P3R	LW Éclair. mural à lentille	10 1000 lm	935 3500K (IRC 90)	W Large	CC Comfort clear	- Blanc	Z10 0-10V	U 120-277V	
P3SLW10930WCCE1	P3S	LW Éclair. mural à lentille	10 1000 lm	930 3000K (IRC 90)	W Large	CC Comfort clear	- Blanc	E ELV	1 120V	
P3SLW10930WCCE1S	P3S	LW Éclair. mural à lentille	10 1000 lm	930 3000K (IRC 90)	W Large	CC Comfort clear	- Blanc	E ELV	1 120V	S Peu profond
P3SLW10930WCCZ10U	P3S	LW Éclair. mural à lentille	10 1000 lm	930 3000K (IRC 90)	W Large	CC Comfort clear	- Blanc	Z10 0-10V	U 120-277V	
P3SLW10935WCCE1	P3S	LW Éclair. mural à lentille	10 1000 lm	935 3500K (IRC 90)	W Large	CC Comfort clear	- Blanc	E ELV	1 120V	
P3SLW10935WCCE1S	P3S	LW Éclair. mural à lentille	10 1000 lm	935 3500K (IRC 90)	W Large	CC Comfort clear	- Blanc	E ELV	1 120V	S Peu profond
P4RDL15935WCCZ10U	P4R	D Encastré	15 1500 lm	935 3500K (IRC 90)	W Large	CC Comfort clear	- Blanc	Z10 0-10V	U 120-277V	
P4SLW15935WWHZ10U	P4R	LW Éclair. mural à lentille	15 1500 lm	935 3500K (IRC 90)	W Large	W Blanc	- Blanc	Z10 0-10V	U 120-277V	
P4RDL20935WCCZ10U	P4R	D Encastré	20 2000 lm	935 3500K (IRC 90)	W Large	CC Comfort clear	- Blanc	Z10 0-10V	U 120-277V	
P6RDL15935WCCZ10U	P6R	D Encastré	15 1500 lm	935 3500K (IRC 90)	W Large	CC Comfort clear	- Blanc	Z10 0-10V	U 120-277V	
P6RDL20935WCCZ10U	P6R	D Encastré	20 2000 lm	935 3500K (IRC 90)	W Large	CC Comfort clear	- Blanc	Z10 0-10V	U 120-277V	
P6RLW20935WCCZ10U	P6R	LW Éclair. mural à lentille	20 2000 lm	935 3500K (IRC 90)	W Large	CC Comfort clear	- Blanc	Z10 0-10V	U 120-277V	
P6RDL20940WCCZ10U	P6R	D Encastré	20 2000 lm	940 4000K (IRC 90)	W Large	CC Comfort clear	- Blanc	Z10 0-10V	U 120-277V	



# ModuLyte

## S'adapter aux changements tout en respectant les délais de construction

Par son allure et sa performance, Modulyte est un vrai encastré commercial tout en offrant une architecture abordable.

### Cadre ModuLyte (en option)

Exemple : 4RNSR

Code pour commander	Taille	Application	Installation	Forme
4RNSR	4 4 po	R Encastré	N Nouvelle construction	SR Ronde et carrée
6RNSR	6 6 po	R Encastré	N Nouvelle construction	SR Ronde et carrée
8RNR	8 8 po	R Encastré	N Nouvelle construction	R Ronde

### Générateur de lumière/garniture ModuLyte 4 po

Exemple : M4RDL259CSWCDZ10U

Code pour commander	Gamme	Lumens (max.)	TCP	Faisceau	Réflecteur	Gradation	Tension
M4RDL259CSWCLZ10U	M4RDL	25 2500 lm	9CS 2700K, 3000K, 3500K, 4000K, 5000K	W Large	CL Incolore	Z10 0-10V	U 120-277V
M4RDL259CSWCDZ10U	M4RDL	25 2500 lm	9CS 2700K, 3000K, 3500K, 4000K, 5000K	W Large	CD Incolore diffus	Z10 0-10V	U 120-277V
M4RDL259CSWWHZ10U	M4RDL	25 2500 lm	9CS 2700K, 3000K, 3500K, 4000K, 5000K	W Large	WH Blanc	Z10 0-10V	U 120-277V

### Générateur de lumière/garniture ModuLyte 6 po

Exemple : M6RDL259CSWCDZ10U

Code pour commander	Gamme	Lumens (max.)	TCP	Faisceau	Réflecteur	Gradation	Tension
M6RDL259CSWCLZ10U	M6RDL	25 2500 lm	9CS 2700K, 3000K, 3500K, 4000K, 5000K	W Large	CL Incolore	Z10 0-10V	U 120-277V
M6RDL259CSWCDZ10U	M6RDL	25 2500 lm	9CS 2700K, 3000K, 3500K, 4000K, 5000K	W Large	CD Incolore diffus	Z10 0-10V	U 120-277V
M6RDL259CSWWHZ10U	M6RDL	25 2500 lm	9CS 2700K, 3000K, 3500K, 4000K, 5000K	W Large	WH Blanc	Z10 0-10V	U 120-277V
M6RDL409CSMCLZ10U	M6RDL	40 4000 lm	9CS 2700K, 3000K, 3500K, 4000K, 5000K	M Moyen	CL Incolore	Z10 0-10V	U 120-277V
M6RDL409CSMCDZ10U	M6RDL	40 4000 lm	9CS 2700K, 3000K, 3500K, 4000K, 5000K	M Moyen	CD Incolore diffus	Z10 0-10V	U 120-277V
M6RDL409CSMWHZ10U	M6RDL	40 4000 lm	9CS 2700K, 3000K, 3500K, 4000K, 5000K	M Moyen	WH Blanc	Z10 0-10V	U 120-277V

### Générateur de lumière/garniture ModuLyte 8 po

Exemple : M8RDL259CSWCDZ10U

Code pour commander	Gamme	Lumens (max.)	TCP	Faisceau	Réflecteur	Gradation	Tension
M8RDL259CSWCLZ10U	M8RDL	25 2500 lm	9CS 2700K, 3000K, 3500K, 4000K, 5000K	W Large	CL Incolore	Z10 0-10V	U 120-277V
M8RDL259CSWCDZ10U	M8RDL	25 2500 lm	9CS 2700K, 3000K, 3500K, 4000K, 5000K	W Large	CD Incolore diffus	Z10 0-10V	U 120-277V
M8RDL259CSWWHZ10U	M8RDL	25 2500 lm	9CS 2700K, 3000K, 3500K, 4000K, 5000K	W Large	WH Blanc	Z10 0-10V	U 120-277V
M8RDL409CSMCLZ10U	M8RDL	40 4000 lm	9CS 2700K, 3000K, 3500K, 4000K, 5000K	M Moyen	CL Incolore	Z10 0-10V	U 120-277V
M8RDL409CSMCDZ10U	M8RDL	40 4000 lm	9CS 2700K, 3000K, 3500K, 4000K, 5000K	M Moyen	CD Incolore diffus	Z10 0-10V	U 120-277V
M8RDL409CSMWHZ10U	M8RDL	40 4000 lm	9CS 2700K, 3000K, 3500K, 4000K, 5000K	M Moyen	WH Blanc	Z10 0-10V	U 120-277V





#### Accessoires

<b>M4RLW</b>	ML 4 PO OPTIQUE ÉCLAIR. MURAL LENTILLE RONDE
<b>M4MED</b>	ML 4 PO OPTIQUE FAISCEAU MOYEN RONDE
<b>M4GRW</b>	ML 4 PO ANNEAU RÉPARATEUR BLC
<b>M6RLW</b>	ML 6 PO OPTIQUE ÉCLAIR. MURAL LENTILLE RONDE RONDE
<b>M6MED</b>	ML 6 PO OPTIQUE FAISCEAU MOYEN RONDE
<b>M6GRW</b>	ML 6 PO ANNEAU RÉPARATEUR BLC
<b>M8RLW</b>	ML 8 PO OPTIQUE ÉCLAIR. MURAL LENTILLE RONDE RONDE
<b>M8MED</b>	ML 8 PO OPTIQUE FAISCEAU MOYEN RONDE
<b>M8GRW</b>	ML 8 PO ANNEAU RÉPARATEUR BLC



# Modernisation commerciale



## Lumineux, plus lumineux, le plus lumineux

L'interrupteur de réglage du flux lumineux et de la couleur de température réduit les soucis des installateurs occupés sur le site.

### Modernisation commerciale

Exemple : CR4RLMCCT

Code pour commander	Gamme	Taille/lumens	TCP	Tension	Fini
CR4RLMCCT	CR	4LRM 4 po rond 500-1000 lm, IRC 90	CCT 3000K/3500K/4000K (IRC 80)	- 120-347V	- Blanc
CR6RLMCCT	CR	6LRM 6 po rond 700-1500 lm, IRC 90	CCT 3000K/3500K/4000K (IRC 80)	- 120-347V	- Blanc
CR8RLMCCT	CR	8LRM 8 po rond 1000-2000 lm, IRC 90	CCT 3000K/3500K/4000K (IRC 80)	- 120-347V	- Blanc
CR10RLMCCT	CR	10LRM 10 po rond 2000-3000 lm, IRC 90	CCT 3000K/3500K/4000K (IRC 80)	- 120-347V	- Blanc

# HCY pour très grande hauteur



## Concept moderne et économies d'énergie

Une toute nouvelle allure sans aucun sacrifice  
et une fiabilité sur laquelle vous pouvez compter.

### HCY pour très grande hauteur

### Exemple: HCY1421L8CST-UN3-DIM

Code pour commander	Lumens	TCP	Tension	Pilote
HCY1421L8CST-UN3-DIM	1421L 14 000/21 000 lm	8CST 4 000K/5 000K (IRC 80)	UN3 120-347V	DIM 0-10V
HCY2833L8CST-UN3-DIM	2833L 28 000/33 000 lm	8CST 4 000K/5 000K (IRC 80)	UN3 120-347V	DIM 0-10V

Accessoires	
HCY2-PRSM	Réflecteur de polycarbonate clair de 16 po pour HCY1421L
HCY2-PRLG	Réflecteur de polycarbonate clair de 16 po pour HCY2833L
HCY-SURFACE BKT SM	Support de montage en surface pour HCY1421L
HCY-SURFACE BKT LG	Support de montage en surface pour HCY2833L
HCY-SENSOR	Capteur à micro-ondes installé sur le site
HCY-REMOTE	Programmeur à distance portatif pour HCY-SENSOR



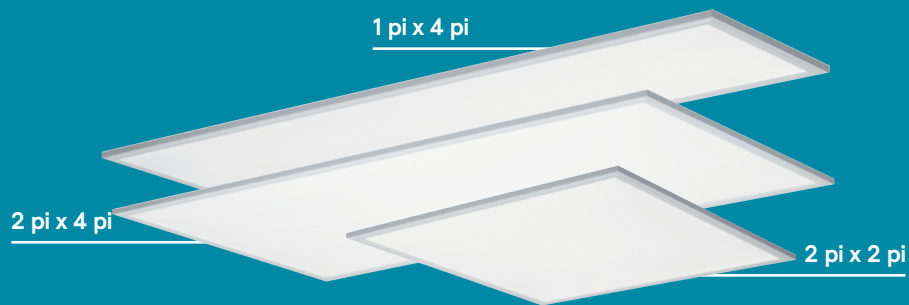
# FluxPanel

Une surface de lumière uniforme émet un éclairage à faible éblouissement et sans clignotement à un prix abordable.

## FluxPanel

Exemple: 1FPZ38B835-4-DS-UNV-DIM

Code pour commander	Largeur	Lumens	TCP	Longueur	Diffuseur	Tension	Pilote	Options
1FPZ38B835-4-DS-UNV-DIM	1 1 pi	38B 3 800 lm	835 3 500K (IRC 80)	4 4 pi	DS Diffus lisse	UNV 120-277V	DIM 0-10V	
1FPZ38B840-4-DS-UNV-DIM	1 1 pi	38B 3 800 lm	840 4 000K (IRC 80)	4 4 pi	DS Diffus lisse	UNV 120-277V	DIM 0-10V	
2FPZ20L835-2-DS-UNV DIM	2 2 pi	20L 2 000 lm	835 3 500K (IRC 80)	2 2 pi	DS Diffus lisse	UNV 120-277V	DIM 0-10V	
2FPZ20L840-2-DS-UNV DIM	2 2 pi	20L 2 000 lm	840 4 000K (IRC 80)	2 2 pi	DS Diffus lisse	UNV 120-277V	DIM 0-10V	
2FPZ20L850-2-DS-UNV DIM	2 2 pi	20L 2 000 lm	850 5 000K (IRC 80)	2 2 pi	DS Diffus lisse	UNV 120-277V	DIM 0-10V	
2FPZ30L835-2-DS-UNV DIM	2 2 pi	30L 3 000 lm	835 3 500K (IRC 80)	2 2 pi	DS Diffus lisse	UNV 120-277V	DIM 0-10V	
2FPZ30L840-2-DS-UNV DIM	2 2 pi	30L 3 000 lm	840 4 000K (IRC 80)	2 2 pi	DS Diffus lisse	UNV 120-277V	DIM 0-10V	
2FPZ38B835-2-DS-UNV-DIM	2 2 pi	38B 3 800 lm	835 3 500K (IRC 80)	2 2 pi	DS Diffus lisse	UNV 120-277V	DIM 0-10V	
2FPZ38B840-2-DS-UNV-DIM	2 2 pi	38B 3 800 lm	840 4 000K (IRC 80)	2 2 pi	DS Diffus lisse	UNV 120-277V	DIM 0-10V	
2FPZ38B850-2-DS-UNV-DIM	2 2 pi	38B 3 800 lm	850 5 000K (IRC 80)	2 2 pi	DS Diffus lisse	UNV 120-277V	DIM 0-10V	
2FPZ42B850-2-DS-UNV-DIM	2 2 pi	42L 4 200 lm	850 5 000K (IRC 80)	2 2 pi	DS Diffus lisse	UNV 120-277V	DIM 0-10V	
2FPZ30L835-4-DS-UNV DIM	4 4 pi	30L 3 000 lm	835 3 500K (IRC 80)	4 4 pi	DS Diffus lisse	UNV 120-277V	DIM 0-10V	
2FPZ30L840-4-DS-UNV DIM	4 4 pi	30L 3 000 lm	840 4 000K (IRC 80)	4 4 pi	DS Diffus lisse	UNV 120-277V	DIM 0-10V	
2FPZ30L850-4-DS-UNV DIM	4 4 pi	30L 3 000 lm	850 5 000K (IRC 80)	4 4 pi	DS Diffus lisse	UNV 120-277V	DIM 0-10V	
2FPZ38L835-4-DS-UNV DIM	4 4 pi	38L 3 800 lm	835 3 500K (IRC 80)	4 4 pi	DS Diffus lisse	UNV 120-277V	DIM 0-10V	
2FPZ38L840-4-DS-UNV DIM	4 4 pi	38L 3 800 lm	840 4 000K (IRC 80)	4 4 pi	DS Diffus lisse	UNV 120-277V	DIM 0-10V	
2FPZ42B835-4-DS-UNV-DIM	4 4 pi	42B 4 200 lm	835 3 500K (IRC 80)	4 4 pi	DS Diffus lisse	UNV 120-277V	DIM 0-10V	



## FluxPanel

Exemple : 1FPZ38B835-4-DS-UNV-DIM

Code pour commander	Largeur	Lumens	TCP	Longueur	Diffuseur	Tension	Pilote	Options
2FPZ42B840-4-DS-UNV-DIM	4 4 pi	42B 4200 lm	840 4000K (IRC 80)	4 4 pi	DS Diffus lisse	UNV 120-277V	DIM 0-10V	
2FPZ43L835-4-DS-UNV-DIM	4 4 pi	43L 4300 lm	835 3500K (IRC 80)	4 4 pi	DS Diffus lisse	UNV 120-277V	DIM 0-10V	
2FPZ43L835-4-DS-UNV-DIM-BSL10LST	4 4 pi	43L 4300 lm	835 3500K (IRC 80)	4 4 pi	DS Diffus lisse	UNV 120-277V	DIM 0-10V	BSL10LST Bloc d'urgence Bodine intégré câblé à l'usine

### Accessoires

<b>FSF22</b>	Trousse d'installation à montage en surface sur le site 2 pi x 2 pi (assemblé sur le site)
<b>FSF24</b>	Trousse d'installation à montage en surface sur le site 2 pi x 4 pi (assemblé sur le site)



# Luminaire linéaire encastré sélectionnable (DSRT)

Mince, robuste et sélectionnable

Luminaire linéaire encastré sélectionnable DEL (DSRT)

Exemple : 1DSRT3050LCS-4-UNV-DIM

Code pour commander	Largeur	Lumens	TCP	Longueur	Tension	Pilote	Options
1DSRT3050LCS-4-UNV-DIM	1 1 pi	3050L 3000 lm, 4000 lm, 5000 lm	CS 3500K, 4000K, 5000K	4 4 pi	UNV 120-277V	DIM 0-10V	
1DSRT3050LCS-4-UNV-DIM-DAYOCC	1 1 pi	3050L 3000 lm, 4000 lm, 5000 lm	CS 3500K, 4000K, 5000K	4 4 pi	UNV 120-277V	DIM 0-10V	DAYOCC Capteur de présence diurne
2DSRT3050LCS-2-UNV-DIM	2 2 pi	3050L 3000 lm, 4000 lm, 5000 lm	CS 3500K, 4000K, 5000K	2 2 pi	UNV 120-277V	DIM 0-10V	
2DSRT4060LCS-4-UNV-DIM	2 2 pi	4060L 4000 lm, 5000 lm, 6000 lm	CS 3500K, 4000K, 5000K	4 4 pi	UNV 120-277V	DIM 0-10V	
2DSRT3050LCS-2-UNV-DIM-DAYOCC	2 2 pi	3050L 3000 lm, 4000 lm, 5000 lm	CS 3500K, 4000K, 5000K	2 2 pi	UNV 120-277V	DIM 0-10V	DAYOCC Capteur de présence diurne
2DSRT4060LCS-4-UNV-DIM-DAYOCC	2 2 pi	4060L 4000 lm, 5000 lm, 6000 lm	CS 3500K, 4000K, 5000K	4 4 pi	UNV 120-277V	DIM 0-10V	DAYOCC Capteur de présence diurne

Accessoires	
1DSRT-4-SKT	Trousse de surface pour luminaire linéaire encastré 1 x 4 pi
2DSRT-2-SKT	Trousse de surface pour luminaire linéaire encastré 2 x 2 pi
2DSRT-4-SKT	Trousse de surface pour luminaire linéaire encastré 2 x 4 pi
DSRT-CKT-NP	Trousse de suspension de luminaire linéaire encastré sélectionnable sans alimentation



1 pi x 4 pi

2 pi x 2 pi

2 pi x 4 pi



NOUVEAU!





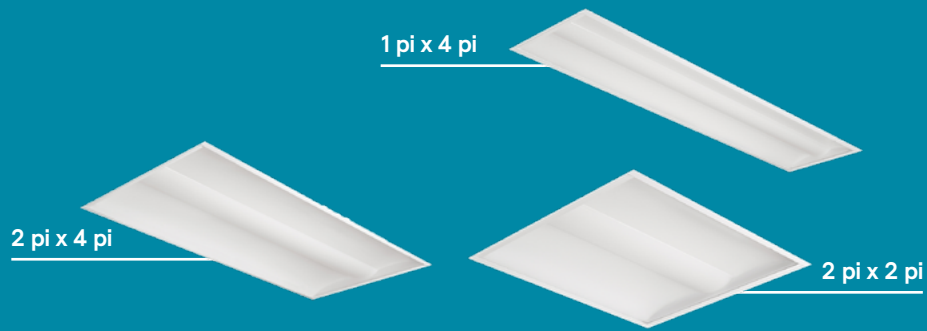
# SofTrace encastré

## Allie style et performance

### SofTrace encastré

Exemple: 1STXG30L835-4-D-UNV-DIM

Code pour commander	Lumens	Efficacité	IRC/TCP	Options
<b>Caractéristiques communes : 1 pi x 4 pi, plafond à grille, rainuré diffus, 120-277V, 0-10V</b>				
1STXG30L835-4-D-UNV-DIM	30L 3000 lm		835 IRC 80, 3500K	
1STXG38B835-4-D-UNV-DIM	38B 3800 lm		835 IRC 80, 3500K	
1STXG38L835-4-D-UNV-DIM	38L 3800 lm		835 IRC 80, 3500K	
1STXG38L840-4-D-UNV-DIM	38L 3800 lm		840 IRC 80, 4000K	
1STXG45L835-4-D-UNV-DIM	45L 4500 lm		835 IRC 80, 3500K	
1STXG45L835-4-D-UNV-DIM-BSL10LST	45L 4500 lm		835 IRC 80, 3500K	BSL10LST Bloc-batterie Bodine, 10W
1STXG45L840-4-D-UNV-DIM	45L 4500 lm		840 IRC 80, 4000K	
1STXG45LH840-4-D-UNV-DIM	45L 4500 lm	H Haute efficacité	840 IRC 80, 4000K	
<b>Caractéristiques communes : 2 pi x 2 pi, plafond à grille, rainuré diffus, 120-277V, 0-10V</b>				
2STXG30L840-2-D-UNV-DIM	30L 3000 lm		840 IRC 80, 4000K	
2STXG38B835-2-D-UNV-DIM	38B 3800 lm		835 IRC 80, 3500K	
2STXG38B840-2-D-UNV-DIM	38B 3800 lm		840 IRC 80, 4000K	
2STXG38L835-2-D-UNV-DIM	38L 3800 lm		835 IRC 80, 3500K	
2STXG38L840-2-D-UNV-DIM	38L 3800 lm		840 IRC 80, 4000K	
2STXG38LH835-2-D-UNV-DIM	38L 3800 lm	H Haute efficacité	835 IRC 80, 3500K	
2STXG45L835-2-D-UNV-DIM	45L 4500 lm		835 IRC 80, 3500K	
2STXG45L835-2-D-UNV-DIM-BSL10LST	45L 4500 lm		835 IRC 80, 3500K	BSL10LST Bloc-batterie Bodine, 10W
2STXG45L840-2-D-UNV-DIM	45L 4500 lm		840 IRC 80, 4000K	
<b>Caractéristiques communes : 2 pi x 4 pi, plafond à grille, rainuré diffus, 120-277V, 0-10V</b>				
2STXG42B835-4-D-UNV-DIM	42B 4200 lm		835 IRC 80, 3500K	
2STXG42B840-4-D-UNV-DIM	42B 4200 lm		840 IRC 80, 4000K	
2STXG43L835-4-D-UNV-DIM	43L 4300 lm		835 IRC 80, 3500K	
2STXG43L835-4-D-UNV-DIM-BSL10LST	43L 4300 lm		835 IRC 80, 3500K	BSL10LST Bloc-batterie Bodine, 10W
2STXG43L840-4-D-UNV-DIM	43L 4300 lm		840 IRC 80, 4000K	
2STXG43L840-4-D-UNV-DIM-BSL10LST	43L 4300 lm		840 IRC 80, 4000K	BSL10LST Bloc-batterie Bodine, 10W
2STXG43LH840-4-D-UNV-DIM	43L 4300 lm	H Haute efficacité	840 IRC 80, 4000K	
2STXG48L835-4-D-UNV-DIM	48L 4800 lm		835 IRC 80, 3500K	
2STXG48L835-4-D-UNV-DIM-BSL10LST	48L 4800 lm		835 IRC 80, 3500K	BSL10LST Bloc-batterie Bodine, 10W
2STXG48L840-4-D-UNV-DIM	48L 4800 lm		840 IRC 80, 4000K	
2STXG48LH835-4-D-UNV-DIM	48L 4800 lm	H Haute efficacité	835 IRC 80, 3500K	



### SofTrace encastré

Exemple: 1STXG30L835-4-D-UNV-DIM

Code pour commander	Lumens	Efficacité	IRC/TCP	Options
2STXG48LH835-4-D-UNV-DIM-BSL10LST	48L 4 800 lm	H Haute efficacité	835 IRC 80, 3 500K	BSL10LST Bloc-batterie Bodine, 10W
2STXG54L835-4-D-UNV-DIM	54L 5 400 lm		835 IRC 80, 3 500K	
2STXG54L840-4-D-UNV-DIM	54L 5 400 lm		840 IRC 80, 4 000K	
2STXG54L840-4-D-UNV-DIM-BSL10LST	54L 5 400 lm		840 IRC 80, 4 000K	BSL10LST Bloc-batterie Bodine, 10W
2STXG74L835-4-D-UNV-DIM	74L 7 400 lm		835 IRC 80, 3 500K	
2STXG74L835-4-D-UNV-DIM-BSL10LST	74L 7 400 lm		835 IRC 80, 3 500K	BSL10LST Bloc-batterie Bodine, 10W
2STXG74L840-4-D-UNV-DIM	74L 7 400 lm		840 IRC 80, 4 000K	
2STXG74L840-4-D-UNV-DIM-BSL10LST	74L 7 400 lm		840 IRC 80, 4 000K	BSL10LST Bloc-batterie Bodine, 10W

Accessoires	
FMA14	Cadre de montage «F» 1 pi x 4 pi pour les plafonds «F» NEMA
FMA22	Cadre de montage «F» 2 pi x 2 pi pour les plafonds «F» NEMA
FMA24	Cadre de montage «F» 2 pi x 4 pi pour les plafonds «F» NEMA

# FluxGrid

## Une gamme de produits configurables pour répondre à vos besoins précis

Idéal pour les applications commerciales, éducationnelles et hôtelières

FluxGrid

Exemple: 1FGXG42B835-4-FS-UNV-DIM

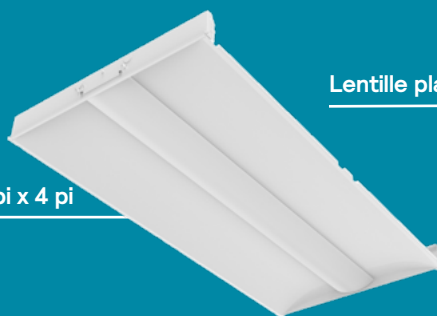
Code pour commander	Largeur	Type de plafond	Fonction d'air	Lumens	TCP	Longueur	Diffuseur	Tension	Pilote	Options
1FGXG42B835-4-FS-UNV-DIM	1 1 pi	G Grille		42B 4200 lm	835 3500K (IRC 80)	4 4 pi	FS Diffus plat lisse	UNV 120-277V	DIM 0-10V	
1FGXG42B835-4-FS-UNV-DIM-CHIC	1 1 pi	G Grille		42B 4200 lm	835 3500K (IRC 80)	4 4 pi	FS Diffus plat lisse	UNV 120-277V	DIM 0-10V	CHIC Class. Chicago Plenum
1FGXG42B835-4-RS-UNV-DIM	1 1 pi	G Grille		42B 4200 lm	835 3500K (IRC 80)	4 4 pi	RS Diffus rond lisse	UNV 120-277V	DIM 0-10V	
1FGXG42B835-4-RS-UNV-DIM-CHIC	1 1 pi	G Grille		42B 4200 lm	835 3500K (IRC 80)	4 4 pi	RS Diffus rond lisse	UNV 120-277V	DIM 0-10V	CHIC Class. Chicago Plenum
1FGXG42B840-4-FS-UNV-DIM	1 1 pi	G Grille		42B 4200 lm	840 4000K (IRC 80)	4 4 pi	FS Diffus plat lisse	UNV 120-277V	DIM 0-10V	
1FGXG42B840-4-RS-UNV-DIM	1 1 pi	G Grille		42B 4200 lm	840 4000K (IRC 80)	4 4 pi	RS Diffus rond lisse	UNV 120-277V	DIM 0-10V	
2FGXG20L835-2-RS-UNV-DIM-SWZCS	2 2 pi	G Grille		20L 2000 lm	835 3500K (IRC 80)	2 2 pi	RS Diffus rond lisse	UNV 120-277V	DIM 0-10V	SWZCS Capteur extensible Interact avec captation lumière du jour et présence intégrée
2FGXG20L840-2-RS-UNV-DIM-SWZCS	2 2 pi	G Grille		20L 2000 lm	840 4000K (IRC 80)	2 2 pi	RS Diffus rond lisse	UNV 120-277V	DIM 0-10V	SWZCS Capteur extensible Interact avec captation lumière du jour et présence intégrée
2FGXG30L835-2-FS-UNV-DIM-SWZCS	2 2 pi	G Grille		30L 3000 lm	835 3500K (IRC 80)	2 2 pi	FS Diffus plat lisse	UNV 120-277V	DIM 0-10V	SWZCS Capteur extensible Interact avec captation lumière du jour et présence intégrée
2FGXG30L835-2-RS-UNV-DIM	2 2 pi	G Grille		30L 3000 lm	835 3500K (IRC 80)	2 2 pi	RS Diffus rond lisse	UNV 120-277V	DIM 0-10V	
2FGXG30L835-2-RS-UNV-DIM-SWZCS	2 2 pi	G Grille		30L 3000 lm	835 3500K (IRC 80)	2 2 pi	RS Diffus rond lisse	UNV 120-277V	DIM 0-10V	SWZCS Capteur extensible Interact avec captation lumière du jour et présence intégrée
2FGXG30L840-2-FS-UNV-DIM-SWZCS	2 2 pi	G Grille		30L 3000 lm	840 4000K (IRC 80)	2 2 pi	FS Diffus plat lisse	UNV 120-277V	DIM 0-10V	SWZCS Capteur extensible Interact avec captation lumière du jour et présence intégrée
2FGXG30L840-2-RS-UNV-DIM	2 2 pi	G Grille		30L 3000 lm	840 4000K (IRC 80)	2 2 pi	RS Diffus rond lisse	UNV 120-277V	DIM 0-10V	



Lentille plate 1 pi x 4 pi



Lentille ronde 2 pi x 4 pi



Lentille plate 2 pi x 2 pi



## FluxGrid

## Exemple : 1FGXG42B835-4-FS-UNV-DIM

Code pour commander	Largeur	Type de plafond	Fonction d'air	Lumens	TCP	Longueur	Diffuseur	Tension	Pilote	Options
2FGXG30L840-2-RS-UNV-DIM-SWZCS	2 2 pi	G Grille		30L 3000 lm	840 4000K (IRC 80)	2 2 pi	RS Diffus rond lisse	UNV 120-277V	DIM 0-10V	SWZCS Capteur extensible Interact avec captation lumière du jour et présence intégrée
2FGXG38B835-2-RS-UNV-DIM	2 2 pi	G Grille		38B 3800 lm	835 3500K (IRC 80)	2 2 pi	RS Diffus rond lisse	UNV 120-277V	DIM 0-10V	
2FGXG38B835-2-RS-UNV-DIM-CHIC	2 2 pi	G Grille		38B 3800 lm	835 3500K (IRC 80)	2 2 pi	RS Diffus rond lisse	UNV 120-277V	DIM 0-10V	CHIC Class. Chicago Plenum
2FGXGH38B835-2-RS-UNV-DIM-CHIC	2 2 pi	G Grille	H Retour d'air	38B 3800 lm	835 3500K (IRC 80)	2 2 pi	RS Diffus rond lisse	UNV 120-277V	DIM 0-10V	CHIC Class. Chicago Plenum
2FGXG38B840-2-RS-UNV-DIM	2 2 pi	G Grille		38B 3800 lm	840 4000K (IRC 80)	2 2 pi	RS Diffus rond lisse	UNV 120-277V	DIM 0-10V	
2FGXG38L835-2-RS-UNV-DIM	2 2 pi	G Grille		38L 3800 lm	835 3500K (IRC 80)	2 2 pi	RS Diffus rond lisse	UNV 120-277V	DIM 0-10V	
2FGXG38L840-2-RS-UNV-DIM	2 2 pi	G Grille		38L 3800 lm	840 4000K (IRC 80)	2 2 pi	RS Diffus rond lisse	UNV 120-277V	DIM 0-10V	
2FGXG45L835-2-RS-UNV-DIM	2 2 pi	G Grille		45L 4500 lm	835 3500K (IRC 80)	2 2 pi	RS Diffus rond lisse	UNV 120-277V	DIM 0-10V	
2FGXG38L835-4-RS-UNV-DIM	2 2 pi	G Grille		38L 3800 lm	835 3500K (IRC 80)	4 4 pi	RS Diffus rond lisse	UNV 120-277V	DIM 0-10V	
2FGXG38L835-4-RS-UNV-DIM-SWZCS	2 2 pi	G Grille		38L 3800 lm	835 3500K (IRC 80)	4 4 pi	RS Diffus rond lisse	UNV 120-277V	DIM 0-10V	SWZCS Capteur extensible Interact avec captation lumière du jour et présence intégrée
2FGXG38L840-4-RS-UNV-DIM	2 2 pi	G Grille		38L 3800 lm	840 4000K (IRC 80)	4 4 pi	RS Diffus rond lisse	UNV 120-277V	DIM 0-10V	
2FGXG38L840-4-RS-UNV-DIM-SWZCS	2 2 pi	G Grille		42B 4200 lm	840 4000K (IRC 80)	4 4 pi	RS Diffus rond lisse	UNV 120-277V	DIM 0-10V	SWZCS Capteur extensible Interact avec captation lumière du jour et présence intégrée
2FGXG42B835-4-FS-UNV-DIM	2 2 pi	G Grille		42B 4200 lm	835 3500K (IRC 80)	4 4 pi	FS Diffus plat lisse	UNV 120-277V	DIM 0-10V	
2FGXG42B835-4-RS-UNV-DIM	2 2 pi	G Grille		42B 4200 lm	835 3500K (IRC 80)	4 4 pi	RS Diffus rond lisse	UNV 120-277V	DIM 0-10V	
2FGXG42B835-4-RS-UNV-DIM-CHIC	2 2 pi	G Grille		42B 4200 lm	835 3500K (IRC 80)	4 4 pi	RS Diffus rond lisse	UNV 120-277V	DIM 0-10V	CHIC Class. Chicago Plenum

# FluxGrid (suite)

## Une gamme de produits configurables pour répondre à vos besoins précis

Idéal pour les applications commerciales, éducationnelles et hôtelières

### FluxGrid

### Exemple: 1FGXG42B835-4-FS-UNV-DIM

Code pour commander	Largeur	Type de plafond	Fonction d'air	Lumens	TCP	Longueur	Diffuseur	Tension	Pilote	Options
2FGXGH42B835-4-RS-UNV-DIM-CHIC	2 2 pi	G Grille	H Retour d'air	42B 4200 lm	835 3500K (IRC 80)	4 4 pi	RS Diffus rond lisse	UNV 120-277V	DIM 0-10V	CHIC Class. Chicago Plenum
2FGXG42B840-4-FS-UNV-DIM	2 2 pi	G Grille		42B 4200 lm	840 4000K (IRC 80)	4 4 pi	FS Diffus plat lisse	UNV 120-277V	DIM 0-10V	
2FGXG42B840-4-RS-UNV-DIM	2 2 pi	G Grille		43L 4300 lm	840 4000K (IRC 80)	4 4 pi	RS Diffus rond lisse	UNV 120-277V	DIM 0-10V	
2FGXG43L835-4-RS-UNV-DIM	2 2 pi	G Grille		43L 4300 lm	835 3500K (IRC 80)	4 4 pi	RS Diffus rond lisse	UNV 120-277V	DIM 0-10V	
2FGXG43L835-4-RS-UNV-DIM-SWZCS	2 2 pi	G Grille		43L 4300 lm	835 3500K (IRC 80)	4 4 pi	RS Diffus rond lisse	UNV 120-277V	DIM 0-10V	SWZCS Capteur extensible Interact avec captation lumière du jour et présence intégrée
2FGXG43L840-4-RS-UNV-DIM	2 2 pi	G Grille		43L 4300 lm	840 4000K (IRC 80)	4 4 pi	RS Diffus rond lisse	UNV 120-277V	DIM 0-10V	
2FGXG43L840-4-RS-UNV-DIM-SWZCS	2 2 pi	G Grille		48L 4800 lm	840 4000K (IRC 80)	4 4 pi	RS Diffus rond lisse	UNV 120-277V	DIM 0-10V	SWZCS Capteur extensible Interact avec captation lumière du jour et présence intégrée
2FGXG48L835-4-RS-UNV-DIM	2 2 pi	G Grille		48L 4800 lm	835 3500K (IRC 80)	4 4 pi	RS Diffus rond lisse	UNV 120-277V	DIM 0-10V	
2FGXG48L835-4-RS-UNV-DIM-SWZCS	2 2 pi	G Grille		48L 4800 lm	835 3500K (IRC 80)	4 4 pi	RS Diffus rond lisse	UNV 120-277V	DIM 0-10V	SWZCS Capteur extensible Interact avec captation lumière du jour et présence intégrée
2FGXG48L840-4-RS-UNV-DIM	2 2 pi	G Grille		48L 4800 lm	840 4000K (IRC 80)	4 4 pi	RS Diffus rond lisse	UNV 120-277V	DIM 0-10V	
2FGXG48L840-4-RS-UNV-DIM-SWZCS	2 2 pi	G Grille		48L 4800 lm	840 4000K (IRC 80)	4 4 pi	RS Diffus rond lisse	UNV 120-277V	DIM 0-10V	SWZCS Capteur extensible Interact avec captation lumière du jour et présence intégrée
2FGXG54L835-4-RS-UNV-DIM	2 2 pi	G Grille		54L 5400 lm	835 3500K (IRC 80)	4 4 pi	RS Diffus rond lisse	UNV 120-277V	DIM 0-10V	BSL10LST Bloc d'urgence Bodine intégré câblé à l'usine

#### Accessoires

<b>FSF22</b>	Trousse d'installation à montage en surface sur le site 2 pi x 2 pi (assemblé sur le site)
<b>FSF24</b>	Trousse d'installation à montage en surface sur le site 2 pi x 4 pi (assemblé sur le site)

# FCY pour très grande hauteur



## Simple, facile et pratique

Un luminaire pour très grande hauteur à valeur ajoutée, concept profilé et durable, idéal pour les applications à plafond moyennement à très élevé

### FCY pour très grande hauteur

### Exemple : FCY0815L8CST-UNV-DIM

Code pour commander	Lumens	TCP	Tension	Pilote
<b>FCY0815L8CST-UNV-DIM</b>	0815L 8 000/12 000/15 000 lm	8CST 4 000K/5 000K (IRC 80)	UNV 120-277V	DIM 0-10V
<b>FCY1524L8CST-UNV-DIM</b>	1524L 15 000/18 000/24 000 lm	8CST 4 000K/5 000K (IRC 80)	UNV 120-277V	DIM 0-10V
<b>FCY2436L8CST-UNV-DIM</b>	2436L 24 000/30 000/36 000 lm	8CST 4 000K/5 000K (IRC 80)	UNV 120-277V	DIM 0-10V

Accessoires	
<b>FCY-PENHGR24</b>	Support de suspension accessoire pour FCY0815L et FCY1524L
<b>FCY-PENHGR36</b>	Support de suspension accessoire pour FCY2436L
<b>FCY-SBK24</b>	Support en surface accessoire pour FCY0815L et FCY1524L
<b>FCY-SBK36</b>	Support en surface accessoire pour FCY2436L
<b>FCY-WG15</b>	Écran de fils métalliques pour FCY0815L
<b>FCY-WG24</b>	Écran de fils métalliques pour FCY1524L
<b>FCY-WG36</b>	Écran de fils métalliques pour FCY2436L
<b>FCY-SENSOR</b>	Capteur à micro-ondes installé sur le site
<b>FCY-REMOTE</b>	Programmeur à distance portatif pour FCY-SENSOR



# FBY pour très grande hauteur

## Polyvalence dans la forme et la fonction

Solution fiable et peu coûteuse pour vos grands espaces industriels ou institutionnels

### FBY pour très grande hauteur

### Exemple : FBY12L850-UNV-LFA-SWZCSH

Code pour commander	Lumens	TCP	Tension	Options
FBY12L835-UNV	12L 12 000 lm	835 3 500K (IRC 80)	UNV 120-277V	
FBY12L835-UNV-BSL10LST	12L 12 000 lm	835 3 500K (IRC 80)	UNV 120-277V	BSL10LST Bloc d'urgence Bodine Philips intégré de 10W câblé à l'usine
FBY12L840-UNV	12L 12 000 lm	840 4 000K (IRC 80)	UNV 120-277V	
FBY12L840-UNV-LFA	12L 12 000 lm	840 4 000K (IRC 80)	UNV 120-277V	LFA Lentille d'acrylique givré
FBY12L850-UNV	12L 12 000 lm	850 5 000K (IRC 80)	UNV 120-277V	
FBY12L850-UNV-LFA	12L 12 000 lm	850 5 000K (IRC 80)	UNV 120-277V	LFA Lentille d'acrylique givré
FBY12L850-UNV-LFA-SWZCSH	12L 12 000 lm	850 5 000K (IRC 80)	UNV 120-277V	LFA Lentille d'acrylique givré SWZCSH Capteur pour très grande hauteur extensible avec captation de lumière du jour et présence intégrée
FBY18L840-UNV	18L 18 000 lm	840 4 000K (IRC 80)	UNV 120-277V	
FBY18L840-UNV-WC6	18L 18 000 lm	840 4 000K (IRC 80)	UNV 120-277V	WC6 Cordon 16/3 de 6 pi câblé
FBY18L840-UNV-LFA	18L 18 000 lm	840 4 000K (IRC 80)	UNV 120-277V	LFA Lentille d'acrylique givré
FBY18L840-UNV-MD360	18L 18 000 lm	840 4 000K (IRC 80)	UNV 120-277V	MD360 Capteur de mouvement 360° (MARCHE/ARRÊT)
FBY18L840-UNV-BSL10LST	18L 18 000 lm	840 4 000K (IRC 80)	UNV 120-277V	BSL10LST Bloc d'urgence Bodine Philips intégré de 10W câblé à l'usine
FBY18L850-UNV	18L 18 000 lm	850 5 000K (IRC 80)	UNV 120-277V	
FBY18L850-UNV-LFA-SWZCSH	18L 18 000 lm	850 5 000K (IRC 80)	UNV 120-277V	LFA Lentille d'acrylique givré SWZCSH Capteur pour très grande hauteur extensible avec captation de lumière du jour et présence intégrée
FBY24L835-UNV-WC6/5	24L 24 000 lm	835 3 500K (IRC 80)	UNV 120-277V	WC6/5 Cordon 18/5 de 6 pi câblé pour tension de secteur plus gradation 0-10V
FBY24L840-277-WP6	24L 24 000 lm	840 4 000K (IRC 80)	277 277V	WP6 Cordon 16/3 de 6 pi câblé et prise à verrouillage par rotation NEMA
FBY24L840-277-WP6-MD360	24L 24 000 lm	840 4 000K (IRC 80)	277 277V	WP6 Cordon 16/3 de 6 pi câblé et prise à verrouillage par rotation NEMA MD360 Capteur de mouvement 360° (MARCHE/ARRÊT)
FBY24L840-UNV	24L 24 000 lm	840 4 000K (IRC 80)	UNV 120-277V	
FBY24L840-UNV-WC6	24L 24 000 lm	840 4 000K (IRC 80)	UNV 120-277V	WC6 Cordon 16/3 de 6 pi câblé
FBY24L840-UNV-WC6-MD360	24L 24 000 lm	840 4 000K (IRC 80)	UNV 120-277V	WC6 Cordon 16/3 de 6 pi câblé MD360 Capteur de mouvement 360° (MARCHE/ARRÊT)
FBY24L840-UNV-LFA	24L 24 000 lm	840 4 000K (IRC 80)	UNV 120-277V	LFA Lentille d'acrylique givré
FBY24L840-UNV-MD360	24L 24 000 lm	840 4 000K (IRC 80)	UNV 120-277V	MD360 Capteur de mouvement 360° (MARCHE/ARRÊT)
FBY24L840-UNV-BSL10LST	24L 24 000 lm	840 4 000K (IRC 80)	UNV 120-277V	BSL10LST Bloc d'urgence Bodine Philips intégré de 10W câblé à l'usine
FBY24L850-UNV	24L 24 000 lm	850 5 000K (IRC 80)	UNV 120-277V	

Lentille incolore



Sans lentille



Lentille givrée



### FBY pour très grande hauteur

### Exemple: FBY12L850-UNV-LFA-SWZCSH

Code pour commander	Lumens	TCP	Tension	Options
FBY24L850-UNV-WC6	24L 24000 lm	850 5000K (IRC 80)	UNV 120-277V	WC6 Cordon 16/3 de 6 pi câblé
FBY24L850-UNV-LFA	24L 24000 lm	850 5000K (IRC 80)	UNV 120-277V	LFA Lentille d'acrylique givré
FBY30L840-277-WP6/4-MD360-BSL10LST	30L 30000 lm	840 4000K (IRC 80)	277 277V	WP6/4 Cordon 16/4 de 6 pi et prise à verrouillage par rotation NEMA pour tension de secteur plus alimentation non commutée pour SECOURS MD360 Capteur de mouvement 360° (MARCHE/ARRÊT) BSL10LST Bloc d'urgence Bodine Philips intégré de 10W câblé à l'usine
FBY30L840-UNV	30L 30000 lm	840 4000K (IRC 80)	UNV 120-277V	
FBY30L840-UNV-WC6	30L 30000 lm	840 4000K (IRC 80)	UNV 120-277V	WC6 Cordon 16/3 de 6 pi câblé
FBY30L840-UNV-WC6-LFA	30L 30000 lm	840 4000K (IRC 80)	UNV 120-277V	WC6 Cordon 16/3 de 6 pi câblé LFA Lentille d'acrylique givré
FBY30L840-UNV-WC6-MD360	30L 30000 lm	840 4000K (IRC 80)	UNV 120-277V	WC6 Cordon 16/3 de 6 pi câblé MD360 Capteur de mouvement 360° (MARCHE/ARRÊT)
FBY30L840-UNV-LFA	30L 30000 lm	840 4000K (IRC 80)	UNV 120-277V	LFA Lentille d'acrylique givré
FBY30L840-UNV-MD360	30L 30000 lm	840 4000K (IRC 80)	UNV 120-277V	MD360 Capteur de mouvement 360° (MARCHE/ARRÊT)
FBY30L840-UNV-MD360-BSL10LST	30L 30000 lm	840 4000K (IRC 80)	UNV 120-277V	MD360 Capteur de mouvement 360° (MARCHE/ARRÊT) BSL10LST Bloc d'urgence Bodine Philips intégré de 10W câblé à l'usine
FBY30L850-UNV-WC6	30L 30000 lm	850 5000K (IRC 80)	UNV 120-277V	WC6 Cordon 16/3 de 6 pi câblé
FBY30L850-UNV-LFA	30L 30000 lm	850 5000K (IRC 80)	UNV 120-277V	LFA Lentille d'acrylique givré
FBY36L840-277-WP6-LCA-MD360	36L 36000 lm	840 4000K (IRC 80)	277 277V	WP6 Cordon 16/3 de 6 pi câblé et prise à verrouillage par rotation NEMA LCA Lentille d'acrylique incolore MD360 Capteur de mouvement 360° (MARCHE/ARRÊT)
FBY36L840-UNV	36L 36000 lm	840 4000K (IRC 80)	UNV 120-277V	
FBY36L850-UNV	36L 36000 lm	850 5000K (IRC 80)	UNV 120-277V	
FBY48L840-UNV	48L 48000 lm	840 4000K (IRC 80)	UNV 120-277V	
FBY48L840-UNV-MD360	48L 48000 lm	840 4000K (IRC 80)	UNV 120-277V	MD360 Capteur de mouvement 360° (MARCHE/ARRÊT)
FBY48L840-UNV-BSL10LST	48L 48000 lm	840 4000K (IRC 80)	UNV 120-277V	BSL10LST Bloc d'urgence Bodine Philips intégré de 10W câblé à l'usine
FBY60L840-UNV	60L 60000 lm	840 4000K (IRC 80)	UNV 120-277V	
FBY60L850-UNV	60L 60000 lm	850 5000K (IRC 80)	UNV 120-277V	

#### Accessories

FBX-SLFA-2N	Trousse de lentille d'acrylique givré pour 12000 lm à 30000 lm
MD360	Capteur de mouvement 360° installable sur le site (MARCHE/ARRÊT)
HNH5-VHOOK	Chaînes de 54 po et supports en V
HCH5-VHOOK	Câbles de 5 pi et supports en V
HCH10-VHOOK	Câbles de 10 pi et supports en V

# FBZ pour très grande hauteur



## Performance et efficacité à leur meilleur

Un luminaire linéaire pour très grande hauteur pour maximiser votre capital d'investissement et vos coûts énergétiques sans sacrifier la performance.

### FBZ pour très grande hauteur

### Exemple : FBZ48L840-UNV-N-MD360-BSL20B2

Code pour commander	Lumens	TCP	Tension	Options
<b>FBZ24L840-UNV</b>	24L 24 000 lm	840 4 000K (IRC 80)	UNV 120-277V	
<b>FBZ24L840-UNV-BSL20B2</b>	24L 24 000 lm	840 4 000K (IRC 80)	UNV 120-277V	<b>BSL20B2</b> Bloc d'urgence Bodine Philips intégré de 20W câblé à l'usine
<b>FBZ24L840-UNV-LFA</b>	24L 24 000 lm	840 4 000K (IRC 80)	UNV 120-277V	<b>LFA</b> Lentille d'acrylique givré
<b>FBZ24L840-UNV-MD360-BSL20B2</b>	24L 24 000 lm	840 4 000K (IRC 80)	UNV 120-277V	<b>MD360</b> Capteur de mouvement 360° (MARCHE/ARRÊT) <b>BSL20B2</b> Bloc d'urgence Bodine Philips intégré de 20W câblé à l'usine
<b>FBZ24L840-UNV-MD360-LCA</b>	24L 24 000 lm	840 4 000K (IRC 80)	UNV 120-277V	<b>MD360</b> Capteur de mouvement 360° (MARCHE/ARRÊT) <b>LCA</b> Lentille d'acrylique incolore
<b>FBZ30L840-UNV-N-BSL20B2</b>	30L 30 000 lm	840 4 000K (IRC 80)	UNV 120-277V	<b>N</b> Distribution à faisceau étroit <b>BSL20B2</b> Bloc d'urgence Bodine Philips intégré de 20W câblé à l'usine
<b>FBZ36L840-UNV-N-BSL20B2</b>	36L 36 000 lm	840 4 000K (IRC 80)	UNV 120-277V	<b>N</b> Distribution à faisceau étroit <b>BSL20B2</b> Bloc d'urgence Bodine Philips intégré de 20W câblé à l'usine
<b>FBZ48L840-UNV-N-MD360-BSL20B2</b>	48L 48 000 lm	840 4 000K (IRC 80)	UNV 120-277V	<b>N</b> Distribution à faisceau étroit <b>MD360</b> Capteur de mouvement 360° (MARCHE/ARRÊT) <b>BSL20B2</b> Bloc d'urgence Bodine Philips intégré de 20W câblé à l'usine
<b>FBZ48L840-UNV-N-MD360-LCA</b>	48L 48 000 lm	840 4 000K (IRC 80)	UNV 120-277V	<b>N</b> Distribution à faisceau étroit <b>MD360</b> Capteur de mouvement 360° (MARCHE/ARRÊT) <b>LCA</b> Lentille d'acrylique incolore

### Accessoires

<b>FBZ-SLCA-2N</b>	Trousse de lentille en acrylique incolore pour 8 000 lm à 30 000 lm
<b>FBZ-WG2</b>	Écran de fils métalliques pour 8 000 lm à 30 000 lm
<b>MD360</b>	Capteur de mouvement 360° installable sur le site (MARCHE/ARRÊT)
<b>HNH5-VHOOK</b>	Chaînes de 54 po et supports en V
<b>HCH5-VHOOK</b>	Câbles de 5 pi et supports en V
<b>HCH10-VHOOK</b>	Câbles de 10 pi et supports en V



# Régllette scellée VTS

## Sélection double pour les applications intérieures et extérieures

Une régllette scellée offrant une fiabilité, sélection et efficacité robustes

### VTS Régllette scellée

Exemple : VTS22028L8CST-UN3-DIM

Code pour commander	Longueur	Lumens	TCP	Tension	Pilote
VTS225L840-UN3-DIM	2 2 pi	25L 2500 lm	840 4000K (IRC 80)	UN3 120-347V	DIM 0-10V
VTS22028L8CST-UN3-DIM	2 2 pi	2028L 2000/2400/2800 lm	8CST 3500/4000/5000K (IRC 80)	UN3 120-347V	DIM 0-10V
VTS450L840-UN3-DIM	4 4 pi	50L 5000 lm	840 4000K (IRC 80)	UN3 120-347V	DIM 0-10V
VTS42856L8CST-UN3-DIM	4 4 pi	2856L 2800/4200/5600 lm	8CST 3500/4000/5000K (IRC 80)	UN3 120-347V	DIM 0-10V
VTS8100L840-UN3-DIM	8 8 pi	100L 10000 lm	840 4000K (IRC 80)	UN3 120-347V	DIM 0-10V
VTS880130L8CST-UN3-DIM	8 8 pi	80130L 8000/11000/13000 lm	8CST 3500/4000/5000K (IRC 80)	UN3 120-347V	DIM 0-10V

# Réglable sélectionnable SDS



Luminaire économique procurant la bonne lumière

## SDS Réglable sélectionnable

Exemple: SDS21224L8CST-UNV-DIM

Code pour commander	Longueur	Lumens	TCP	Tension	Pilote
SDS21224L8CST-UNV-DIM	2 2 pi	1224L 1200/1800/2400 lm	8CST 3500K/4000K/5000K (IRC 80)	UNV 120-277V	DIM 0-10V
SDS42448L8CST-UNV-DIM	4 4 pi	2448L 2430/3640/4850 lm	8CST 3500K/4000K/5000K (IRC 80)	UNV 120-277V	DIM 0-10V
SDS84998L8CST-UNV-DIM	8 8 pi	4998L 4900/7350/9800 lm	8CST 3500K/4000K/5000K (IRC 80)	UNV 120-277V	DIM 0-10V

### Accessoire

FKR-126 Chaînes de 54 po et supports en V

# Vaporlume V3W



## Robuste tout en étant très efficace

Un produit spécialisé pour endroits mouillés à indice de protection conçu pour utilisation dans les environnements intérieurs et extérieurs.

### V3W Vaporlume

### Exemple : V3W227L840-UNV-DIM

Code pour commander	Longueur	Lumens	TCP	Tension	Pilote	Options
V3W227L840-UNV-DIM	2 2 pi	27L 2700 lm	840 4000K (IRC 80)	UNV 120-277V	DIM 0-10V	
V3W435L835-UNV-DIM	4 4 pi	35L 3500 lm	835 3500K (IRC 80)	UNV 120-277V	DIM 0-10V	
V3W443L830-UNV-DIM	4 4 pi	43L 4300 lm	830 3000K (IRC 80)	UNV 120-277V	DIM 0-10V	
V3W443L835-UNV-DIM	4 4 pi	43L 4300 lm	835 3500K (IRC 80)	UNV 120-277V	DIM 0-10V	
V3W443L835-UNV-DIM-TR-LFA	4 4 pi	43L 4300 lm	835 3500K (IRC 80)	UNV 120-277V	DIM 0-10V	TR LFA Vis d'acier inoxydable Torx T-10 et loquets inviolables Lentille d'acrylique givré lisse
V3W443L840-UNV-DIM	4 4 pi	43L 4300 lm	840 4000K (IRC 80)	UNV 120-277V	DIM 0-10V	
V3W443L840-UNV-DIM-BSL10LST	4 4 pi	43L 4300 lm	840 4000K (IRC 80)	UNV 120-277V	DIM 0-10V	BSL10LST Bloc d'urgence Bodine intégré câblé à l'usine
V3W443L840-UNV-DIM-MD360WD	4 4 pi	43L 4300 lm	840 4000K (IRC 80)	UNV 120-277V	DIM 0-10V	MD360WD Détecteur de présence pour endroits mouillés, (MARCHE/ARRÊT)
V3W451L835-UNV-DIM	4 4 pi	51L 5100 lm	835 3500K (IRC 80)	UNV 120-277V	DIM 0-10V	
V3W451L835-UNV-DIM-IP67-LFA	4 4 pi	51L 5100 lm	835 3500K (IRC 80)	UNV 120-277V	DIM 0-10V	IP67 LFA Protection contre les effets de l'immersion Lentille d'acrylique givré lisse
V3W451L840-UNV-DIM	4 4 pi	51L 5100 lm	840 4000K (IRC 80)	UNV 120-277V	DIM 0-10V	
V3W470L840-UNV-DIM	4 4 pi	70L 7000 lm	840 4000K (IRC 80)	UNV 120-277V	DIM 0-10V	
V3W470L840-UNV-DIM-MD360WD	4 4 pi	70L 7000 lm	840 4000K (IRC 80)	UNV 120-277V	DIM 0-10V	MD360WD Détecteur de présence pour endroits mouillés, (MARCHE/ARRÊT)

#### Accessoires

TBK	Tousse de support supérieur en acier inoxydable (paire de supports)
FKR-126	Chaînes de 54 po et supports en V doit utiliser le TBK)



# Réglette FluxSpace

Lentille givrée ronde

Lentille givrée carrée

## Polyvalence dans la forme et la fonction

Une solution linéaire avec une vaste gamme de caractéristiques et spécifications de performance, idéale dans une variété d'applications

### Réglette FluxSpace

Exemple : FLP220L840-Q-UNV-DIM-SWZCS/S

Code pour commander	Lumens	Lentille	Options
<b>Caractéristiques communes : 2 pi, 4 000K, IRC 80, 120-277V, 0-10V</b>			
FLP220L840-Q-UNV-DIM-SWZCS/S	20L 2000 lm	Q Lentille givrée, carrée	SWZCS/S Capteur extensible Interact avec captation lumière du jour et présence intégrée
FLP220L840-R-UNV-DIM-SWZCS/S	20L 2000 lm	R Lentille givrée, ronde	SWZCS/S Capteur extensible Interact avec captation lumière du jour et présence intégrée
FLP230L840-Q-UNV-DIM-SWZCS/S	30L 3000 lm	Q Lentille givrée, carrée	SWZCS/S Capteur extensible Interact avec captation lumière du jour et présence intégrée
<b>Caractéristiques communes : 4 pi, 4 000K, IRC 80, 120-277V, 0-10V</b>			
FLP430L840-Q-UNV-DIM-SWZCS/S-BSL10LST	30L 3000 lm	Q Lentille givrée, carrée	SWZCS/S Capteur extensible Interact (montage latéral) BSL10LST Bloc d'urgence Bodine Philips intégré de 10W câblé à l'usine
FLP430L840-Q-UNV-DIM-SWZCS/S	30L 3000 lm	Q Lentille givrée, carrée	SWZCS/S Capteur extensible Interact avec captation lumière du jour et présence intégrée
FLP430L840-R-UNV-DIM-SWZCS/S-BSL10LST	30L 3000 lm	R Lentille givrée, ronde	BSL10LST Bloc d'urgence Bodine Philips intégré de 10W câblé à l'usine
FLP430L840-R-UNV-DIM-SWZCS/S	30L 3000 lm	R Lentille givrée, ronde	SWZCS/S Capteur extensible Interact avec captation lumière du jour et présence intégrée
FLP440L840-Q-UNV-DIM-SWZCS/S	40L 4000 lm	Q Lentille givrée, carrée	SWZCS/S Capteur extensible Interact avec captation lumière du jour et présence intégrée
<b>Caractéristiques communes : 8 pi, 4 000K, IRC 80, 120-277V, 0-10V</b>			
FLP860L840-Q-UNV-DIM-SWZCS/S-BSL10LST	60L 6000 lm	Q Lentille givrée, carrée	SWZCS/S Capteur extensible Interact (montage latéral) BSL10LST Bloc d'urgence Bodine Philips intégré de 10W câblé à l'usine
FLP860L840-Q-UNV-DIM-SWZCS/S	60L 6000 lm	Q Lentille givrée, carrée	SWZCS/S Capteur extensible Interact avec captation lumière du jour et présence intégrée
FLP860L840-R-UNV-DIM-SWZCS/S	60L 6000 lm	R Lentille givrée, ronde	SWZCS/S Bloc d'urgence Bodine intégré BSL310LP câblé à l'usine
FLP860L840-U-UNV-DIM-SWZCS/S	60L 6000 lm	U Lentille givrée, large verticale	SWZCS/S Capteur extensible Interact avec captation lumière du jour et présence intégrée
FLP880L840-Q-UNV-DIM-SWZCS/S-BSL10LST	80L 8000 lm	Q Lentille givrée, carrée	SWZCS/S Capteur extensible Interact (montage latéral) BSL10LST Bloc d'urgence Bodine Philips intégré de 10W câblé à l'usine
FLP880L840-Q-UNV-DIM-SWZCS/S	80L 8000 lm	Q Lentille givrée, carrée	SWZCS/S Capteur extensible Interact avec captation lumière du jour et présence intégrée
FLP880L840-R-UNV-DIM-SWZCS/S	80L 8000 lm	R Lentille givrée, ronde	SWZCS/S Bloc d'urgence Bodine intégré BSL310LP câblé à l'usine

### Accessoires

FKR-126	Chaînes de 54 po et supports en V
DACH48	Trousse de support par câble de 48 po réglable (simple)
DACH48-1-SC	Trousse de support par câble de 48 po réglable avec cordon 18/3 droit blanc (simple)
DACH48-1D-SC	Trousse de support par câble de 48 po réglable avec cordon 18/5 droit blanc et fils de gradation (simple)

# NWL enveloppant

## Simple, économique, sélectionnable

Un luminaire pour éclairage général installé en surface économique pour utilisation dans les applications commerciales.

### NWL enveloppant

Exemple: **NWL215258CST-UNV-DIM**

Code pour commander	Longueur	Lumens	TCP	Tension	Pilote
NWL215258CST-UNV-DIM	2 2 pi	1525L 1500/2000/2500 lm	8CST 3500K/4000K/5000K (IRC 80)	UNV 120-277V	DIM 0-10V
NWL415258CST-UNV-DIM	4 4 pi	3050L 3000/4000/5000 lm	8CST 3500K/4000K/5000K (IRC 80)	UNV 120-277V	DIM 0-10V
NWL815258CST-UNV-DIM	8 8 pi	60100L 6000/8000/10000	8CST 3500K/4000K/5000K (IRC 80)	UNV 120-277V	DIM 0-10V
NWL415258CST-UN3-DIM	4 4 pi	3050L 3000/4000/5000 lm	8CST 3500K/4000K/5000K (IRC 80)	UNV 120-277V	DIM 0-10V
NWL815258CST-UN3-DIM	8 8 pi	60100L 6000/8000/10000	8CST 3500K/4000K/5000K (IRC 80)	UNV 120-277V	DIM 0-10V

# Réglette FluxStream

## Commodité réelle pour le succès de votre exploitation

Luminaires robustes et fiables conçus pour faciliter la manutention et la polyvalence

### Réglette FluxStream EZ

Exemple : FSSEZ440L840-UNV-DIM

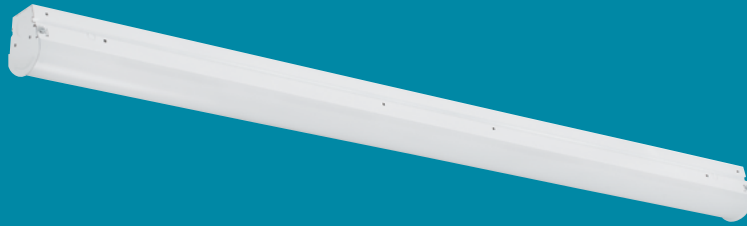
Code pour commander	Longueur	Lumens	TCP	Tension	Pilote	Options
FSSEZ440L840-UNV-DIM	4 4 pi	40L 4 000 lm	840 4 000K (IRC 80)	UNV 120-277V	DIM 0-10V	
FSSEZ880L840-UNV-DIM	8 8 pi	80L 8 000 lm	840 4 000K (IRC 80)	UNV 120-277V	DIM 0-10V	

### Réglette FluxStream

Exemple : FSS220L835-UNV-DIM

Code pour commander	Longueur	Lumens	TCP	Tension	Pilote	Options
FSS220L835-UNV-DIM	2 2 pi	20L 2 000 lm	835 3 500K (IRC 80)	UNV 120-277V	DIM 0-10V	
FSS220L840-UNV-DIM	2 2 pi	20L 2 000 lm	840 4 000K (IRC 80)	UNV 120-277V	DIM 0-10V	
FSS220L850-UNV-DIM	2 2 pi	20L 2 000 lm	850 5 000K (IRC 80)	UNV 120-277V	DIM 0-10V	
FSS330L835-UNV-DIM	3 3'	30L 3 000 lm	835 3 500K (IRC 80)	UNV 120-277V	DIM 0-10V	
FSS330L840-UNV-DIM	3 3'	30L 3 000 lm	840 4 000K (IRC 80)	UNV 120-277V	DIM 0-10V	
FSS430L835-UNV-DIM	4 4 pi	30L 3 000 lm	835 3 500K (IRC 80)	UNV 120-277V	DIM 0-10V	
FSS430L840-UNV-DIM	4 4 pi	30L 3 000 lm	840 4 000K (IRC 80)	UNV 120-277V	DIM 0-10V	
FSS430L850-UNV-DIM	4 4 pi	30L 3 000 lm	850 5 000K (IRC 80)	UNV 120-277V	DIM 0-10V	
FSS440L830-UNV-DIM	4 4 pi	40L 4 000 lm	830 3 000K (IRC 80)	UNV 120-277V	DIM 0-10V	
FSS440L835-UNV-DIM	4 4 pi	40L 4 000 lm	835 3 500K (IRC 80)	UNV 120-277V	DIM 0-10V	
FSS440L835-UNV-DIM-EMLED	4 4 pi	40L 4 000 lm	835 3 500K (IRC 80)	UNV 120-277V	DIM 0-10V	EMLED Bloc d'urgence Bodine intégré BSL310LP câblé à l'usine
FSS440L835-UNV-SDIM	4 4 pi	40L 4 000 lm	835 3 500K (IRC 80)	UNV 120-277V	SDIM Gradation par phases jusqu'à 40% de la puissance à l'entrée	
FSS440L835-UNV-SDIM-EMLED	4 4 pi	40L 4 000 lm	835 3 500K (IRC 80)	UNV 120-277V	SDIM Gradation par phases jusqu'à 40% de la puissance à l'entrée	EMLED Bloc d'urgence Bodine intégré BSL310LP câblé à l'usine
FSS440L840-UNV-DIM	4 4 pi	40L 4 000 lm	840 4 000K (IRC 80)	UNV 120-277V	DIM 0-10V	
FSS440L840-UNV-DIM-EMLED	4 4 pi	40L 4 000 lm	840 4 000K (IRC 80)	UNV 120-277V	DIM 0-10V	EMLED Bloc d'urgence Bodine intégré BSL310LP câblé à l'usine
FSS440L840-UNV-SDIM	4 4 pi	40L 4 000 lm	840 4 000K (IRC 80)	UNV 120-277V	SDIM Gradation par phases jusqu'à 40% de la puissance à l'entrée	
FSS440L850-UNV-DIM	4 4 pi	40L 4 000 lm	850 5 000K (IRC 80)	UNV 120-277V	DIM 0-10V	
FSS455L835-UNV-DIM	4 4 pi	55L 5 500 lm	835 3 500K (IRC 80)	UNV 120-277V	DIM 0-10V	





## Réglette FluxStream

Exemple : FSS220L835-UNV-DIM

Code pour commander	Longueur	Lumens	TCP	Tension	Pilote	Options
FSS455L840-UNV-DIM	4 4 pi	55L 5 500 lm	840 4 000K (IRC 80)	UNV 120-277V	DIM 0-10V	
FSS455L850-UNV-DIM	4 4 pi	55L 5 500 lm	850 5 000K (IRC 80)	UNV 120-277V	DIM 0-10V	
FSS470L835-UNV-DIM	4 4 pi	70L 7 000 lm	835 3 500K (IRC 80)	UNV 120-277V	DIM 0-10V	
FSS470L840-UNV-DIM	4 4 pi	70L 7 000 lm	840 4 000K (IRC 80)	UNV 120-277V	DIM 0-10V	
FSS860L840-UNV-DIM	8 8 pi	60L 6 000 lm	840 4 000K (IRC 80)	UNV 120-277V	DIM 0-10V	
FSS860L850-UNV-DIM	8 8 pi	60L 6 000 lm	850 5 000K (IRC 80)	UNV 120-277V	DIM 0-10V	
FSS880L835-UNV-DIM	8 8 pi	80L 8 000 lm	835 3 500K (IRC 80)	UNV 120-277V	DIM 0-10V	
FSS880L835-UNV-DIM-EMLED	8 8 pi	80L 8 000 lm	835 3 500K (IRC 80)	UNV 120-277V	DIM 0-10V	EMLED Bloc d'urgence Bodine intégré BSL310LP câblé à l'usine
FSS880L840-UNV-DIM	8 8 pi	80L 8 000 lm	840 4 000K (IRC 80)	UNV 120-277V	DIM 0-10V	
FSS880L840-UNV-DIM-EMLED	8 8 pi	80L 8 000 lm	840 4 000K (IRC 80)	UNV 120-277V	DIM 0-10V	EMLED Bloc d'urgence Bodine intégré BSL310LP câblé à l'usine
FSS880L850-UNV-DIM	8 8 pi	80L 8 000 lm	850 5 000K (IRC 80)	UNV 120-277V	DIM 0-10V	
FSS8110L835-UNV-DIM	8 8 pi	110L 11 000 lm	835 3 500K (IRC 80)	UNV 120-277V	DIM 0-10V	
FSS8110L835-UNV-DIM-EMLED	8 8 pi	110L 11 000 lm	835 3 500K (IRC 80)	UNV 120-277V	DIM 0-10V	EMLED Bloc d'urgence Bodine intégré BSL310LP câblé à l'usine
FSS8110L840-UNV-DIM	8 8 pi	110L 11 000 lm	840 4 000K (IRC 80)	UNV 120-277V	DIM 0-10V	
FSS8110L840-UNV-DIM-EMLED	8 8 pi	110L 11 000 lm	840 4 000K (IRC 80)	UNV 120-277V	DIM 0-10V	EMLED Bloc d'urgence Bodine intégré BSL310LP câblé à l'usine
FSS8110L850-UNV-DIM	8 8 pi	110L 11 000 lm	850 5 000K (IRC 80)	UNV 120-277V	DIM 0-10V	

### Accessoires

FKR-126	Chaînes de 54 po et supports en V
FSTH	Support de suspension à glissière (jeu de deux)
FSSWG4	Écran de fils métalliques de 4 pi (en commander deux pour les modèles de 8 pi)
FSSD4L	Lentille diffuse de remplacement de 4 pi (en commander deux pour les modèles de 8 pi)

# SlimFlood à double sélection



Fini bronze texturé résistant à la décoloration  
avec lentille de verre trempé résistant  
à la chaleur et aux impacts

## SlimFlood à double sélection

Exemple: SF15-SCT-K-G2-10-BZ

Code pour commander	Luminaire	TCP	Montage	Gén.	Tension	Options	Fini
SF15-SCT-K-G2-10-BZ	SF15 15W	SCT 3000K/4000K/5000K	K Sur rotule	G2	10 120-347V		BZ Bronze
SF15-SCT-Y-G2-10-BZ	SF15 15W	SCT 3000K/4000K/5000K	Y Sur étrier	G2	10 120-347V		BZ Bronze
SF35-SCT-K-G2-10-PCB-BZ	SF35 15-25-35W	SCT 3000K/4000K/5000K	K Sur rotule	G2	10 120-347V	PCB Cellule photoélectrique	BZ Bronze
SF35-SCT-Y-G2-10-PCB-BZ	SF35 15-25-35W	SCT 3000K/4000K/5000K	Y Sur étrier	G2	10 120-347V	PCB Cellule photoélectrique	BZ Bronze
SF60-SCT-K-G2-10-PCB-BZ	SF60 15-35-60W	SCT 3000K/4000K/5000K	K Sur rotule	G2	10 120-347V	PCB Cellule photoélectrique	BZ Bronze
SF60-SCT-Y-G2-10-PCB-BZ	SF60 15-35-60W	SCT 3000K/4000K/5000K	Y Sur étrier	G2	10 120-347V	PCB Cellule photoélectrique	BZ Bronze
SF100-SCT-S-G2-10-PCB-BZ	SF100 60-80-100W	SCT 3000K/4000K/5000K	S Sur raccord lisse	G2	10 120-347V	PCB Cellule photoélectrique	BZ Bronze
SF100-SCT-T-G2-10-PCB-BZ	SF100 60-80-100W	SCT 3000K/4000K/5000K	T Sur tourillon	G2	10 120-347V	PCB Cellule photoélectrique	BZ Bronze
SF150-SCT-S-G2-10-PCB-BZ	SF150 100-120-150W	SCT 3000K/4000K/5000K	S Sur raccord lisse	G2	10 120-347V	PCB Cellule photoélectrique	BZ Bronze
SF150-SCT-T-G2-10-PCB-BZ	SF150 100-120-150W	SCT 3000K/4000K/5000K	T Sur tourillon	G2	10 120-347V	PCB Cellule photoélectrique	BZ Bronze
SF205-SCT-S-G2-10-BZ	SF205 120-150-205W	SCT 3000K/4000K/5000K	S Sur raccord lisse	G2	10 120-347V		BZ Bronze
SF205-SCT-T-G2-10-BZ	SF205 120-150-205W	SCT 3000K/4000K/5000K	T Sur tourillon	G2	10 120-347V		BZ Bronze
SF300-SCT-S-G2-10-BZ	SF300 205-255-300W	SCT 3000K/4000K/5000K	S Sur raccord lisse	G2	10 120-347V		BZ Bronze
SF300-SCT-T-G2-10-BZ	SF300 205-255-300W	SCT 3000K/4000K/5000K	T Sur tourillon	G2	10 120-347V		BZ Bronze

# Applique murale mince réglable



## Concept DEL mince et profilé

Offre un concept discret qui complémente tout extérieur d'immeuble.

### Applique murale mince réglable

Exemple : ASW25-SCT-G1-8-PCB-BW

Code pour commander	Luminaire	TCP	Tension	Options	Fini
ASW25-SCT-G1-8-PCB-BW	ASW25 15-20-25W	SCT 3000K/4000K/5000K	8 120-277V	PCB Cellule photoélectrique	BW Brun gris
ASW75-SCT-G1-8-PCB-BW	ASW75 45-60-75W	SCT 3000K/4000K/5000K	8 120-277V	PCB Cellule photoélectrique	BW Brun gris



# Applique murale LytePro

## Conçue pour les projets, fabriquée pour le stock

Les appliques murales DEL LytePro procurent une valeur incomparable dans un concept compact et architectural.

### Applique murale LytePro

### Exemple : LPW7-10-NW-G3-2-120-BK

Code pour commander	Gamme	Puiss. (W)	TCP/génération	Distr.	Tension	Cell. photoélect.	Finis
LPW7-G3-8-BZ	LPW7		G3 Génération 3		8 120-277V		BZ Bronze
LPW7-G3-8-DGY	LPW7		G3 Génération 3		8 120-277V		DGY Gris foncé
LPW7-10-NW-G3-2-120-BK	LPW7	10 10W	NW-G3 Blanc neutre 4000K IRC 70, gén. 3	2 Type 2	120 120V		BK Noir
LPW7-10-NW-G3-2-120-BZ	LPW7	10 10W	NW-G3 Blanc neutre 4000K IRC 70, gén. 3	2 Type 2	120 120V		BZ Bronze
LPW7-10-NW-G3-2-120-DGY	LPW7	10 10W	NW-G3 Blanc neutre 4000K IRC 70, gén. 3	2 Type 2	120 120V		DGY Gris foncé
LPW7-10-NW-G3-2-UNV-BK	LPW7	10 10W	NW-G3 Blanc neutre 4000K IRC 70, gén. 3	2 Type 2	UNV 120V		BK Noir
LPW7-10-NW-G3-2-UNV-BZ	LPW7	10 10W	NW-G3 Blanc neutre 4000K IRC 70, gén. 3	2 Type 2	UNV 120-277V		BZ Bronze
LPW7-10-NW-G3-2-UNV-DGY	LPW7	10 10W	NW-G3 Blanc neutre 4000K IRC 70, gén. 3	2 Type 2	UNV 120-277V		DGY Gris foncé
LPW7-10-NW-G3-2-UNV-MGY	LPW7	10 10W	NW-G3 Blanc neutre 4000K IRC 70, gén. 3	2 Type 2	UNV 120-277V		MGY Gris moyen
LPW7-10-NW-G3-2-UNV-WH	LPW7	10 10W	NW-G3 Blanc neutre 4000K IRC 70, gén. 3	2 Type 2	UNV 120-277V		WH Blanc
LPW7-10-WW-G3-2-120-BZ	LPW7	10 10W	WW-G3 Blanc chaud 3000K IRC 70, gén. 3	2 Type 2	UNV 120-277V		BZ Bronze
LPW7-10-WW-G3-2-UNV-BK	LPW7	10 10W	WW-G3 Blanc chaud 3000K IRC 70, gén. 3	2 Type 2	120 120V		BK Noir
LPW7-10-WW-G3-2-UNV-BZ	LPW7	10 10W	WW-G3 Blanc chaud 3000K IRC 70, gén. 3	2 Type 2	UNV 120-277V		BZ Bronze
LPW7-10-WW-G3-2-UNV-DGY	LPW7	10 10W	WW-G3 Blanc chaud 3000K IRC 70, gén. 3	2 Type 2	UNV 120-277V		DGY Gris foncé
LPW7-10-WW-G3-2-UNV-MGY	LPW7	10 10W	WW-G3 Blanc chaud 3000K IRC 70, gén. 3	2 Type 2	UNV 120-277V		MGY Gris moyen
LPW7-10-WW-G3-2-UNV-WH	LPW7	10 10W	WW-G3 Blanc chaud 3000K IRC 70, gén. 3	2 Type 2	UNV 120-277V		WH Blanc
LPW16-G3-8-BZ	LPW16		G3 Génération 3		8 120-277V		BZ Bronze
LPW16-G3-8-DGY	LPW16		G3 Génération 3		8 120-277V		DGY Gris foncé
LPW16-20-NW-G3-3-120-BK	LPW16	20 20W	SCT 3000K/4000K/5000K	3 Type 3	120 120V		BK Noir
LPW16-20-NW-G3-3-120-BZ	LPW16	20 20W	SCT 3000K/4000K/5000K	3 Type 3	120 120V		BZ Bronze
LPW16-20-NW-G3-3-HVU-BZ	LPW16	20 20W	SCT 3000K/4000K/5000K	3 Type 3	HVU 347-480V		BZ Bronze
LPW16-20-NW-G3-3-UNV-BK	LPW16	20 20W	NW-G3 Blanc neutre 4000K IRC 70, gén. 3	3 Type 3	UNV 120-277V		BK Noir
LPW16-20-NW-G3-3-UNV-BZ	LPW16	20 20W	NW-G3 Blanc neutre 4000K IRC 70, gén. 3	3 Type 3	UNV 120-277V		BZ Bronze
LPW16-20-NW-G3-3-UNV-DGY	LPW16	20 20W	NW-G3 Blanc neutre 4000K IRC 70, gén. 3	3 Type 3	UNV 120-277V		DGY Gris foncé
LPW16-20-NW-G3-3-UNV-MGY	LPW16	20 20W	NW-G3 Blanc neutre 4000K IRC 70, gén. 3	3 Type 3	UNV 120-277V		MGY Gris moyen
LPW16-20-NW-G3-3-UNV-WH	LPW16	20 20W	NW-G3 Blanc neutre 4000K IRC 70, gén. 3	3 Type 3	UNV 120-277V		WH Blanc
LPW16-20-NW-G3-4-UNV-BK	LPW16	20 20W	NW-G3 Blanc neutre 4000K IRC 70, gén. 3	4 Type 4	UNV 120-277V		BK Noir
LPW16-20-NW-G3-4-UNV-BZ	LPW16	20 20W	NW-G3 Blanc neutre 4000K IRC 70, gén. 3	4 Type 4	UNV 120-277V		BZ Bronze
LPW16-20-NW-G3-4-UNV-MGY	LPW16	20 20W	NW-G3 Blanc neutre 4000K IRC 70, gén. 3	4 Type 4	UNV 120-277V		MGY Gris moyen
LPW16-20-NW-G3-4-UNV-WH	LPW16	20 20W	NW-G3 Blanc neutre 4000K IRC 70, gén. 3	4 Type 4	UNV 120-277V		WH Blanc
LPW16-20-WW-G3-3-120-BZ	LPW16	20 20W	WW-G3 Blanc chaud 3000K IRC 70, gén. 3	3 Type 3	120 120V		BZ Bronze
LPW16-20-WW-G3-3-277-PCB-BK	LPW16	20 20W	WW-G3 Blanc chaud 3000K IRC 70, gén. 3	3 Type 3	277 277V	PCB Cel. photoélec.	BK Noir
LPW16-20-WW-G3-3-UNV-BK	LPW16	20 20W	WW-G3 Blanc chaud 3000K IRC 70, gén. 3	3 Type 3	UNV 120-277V		BK Noir



LytePro 7



LytePro 16



LytePro 32

### Applique murale LytePro

### Exemple : LPW7-10-NW-G3-2-120-BK

Code pour commander	Gamme	Puiss. (W)	TCP/génération	Distr.	Tension	Cell. photoélec.	Finis
LPW16-20-WW-G3-3-UNV-BZ	LPW16	20 20W	WW-G3 Blanc chaud 3000K IRC 70, gén. 3	3 Type 3	UNV 120-277V		BZ Bronze
LPW16-20-WW-G3-4-UNV-BK	LPW16	20 20W	WW-G3 Blanc chaud 3000K IRC 70, gén. 3	4 Type 4	UNV 120-277V		BK Noir
LPW16-20-WW-G3-4-UNV-BZ	LPW16	20 20W	WW-G3 Blanc chaud 3000K IRC 70, gén. 3	4 Type 4	UNV 120-277V		BZ Bronze
LPW16-20-WW-G3-4-UNV-MGY	LPW16	20 20W	WW-G3 Blanc chaud 3000K IRC 70, gén. 3	4 Type 4	UNV 120-277V		MGY Gris moyen
LPW16-30-NW-G3-3-120-BK	LPW16	30 30W	NW-G3 Blanc neutre 4000K IRC 70, gén. 3	3 Type 3	120 120V		BK Noir
LPW16-30-NW-G3-3-120-BZ	LPW16	30 30W	NW-G3 Blanc neutre 4000K IRC 70, gén. 3	3 Type 3	120 120V		BZ Bronze
LPW16-30-NW-G3-3-HVU-WH	LPW16	30 30W	NW-G3 Blanc neutre 4000K IRC 70, gén. 3	3 Type 3	HVU 347-480V		WH Blanc
LPW16-30-NW-G3-3-UNV-BK	LPW16	30 30W	NW-G3 Blanc neutre 4000K IRC 70, gén. 3	3 Type 3	UNV 120-277V		BK Noir
LPW16-30-NW-G3-3-UNV-BZ	LPW16	30 30W	NW-G3 Blanc neutre 4000K IRC 70, gén. 3	3 Type 3	UNV 120-277V		BZ Bronze
LPW16-30-NW-G3-3-UNV-DGY	LPW16	30 30W	NW-G3 Blanc neutre 4000K IRC 70, gén. 3	3 Type 3	UNV 120-277V		DGY Gris foncé
LPW16-30-NW-G3-3-UNV-MGY	LPW16	30 30W	NW-G3 Blanc neutre 4000K IRC 70, gén. 3	3 Type 3	UNV 120-277V		MGY Gris moyen
LPW16-30-NW-G3-3-UNV-WH	LPW16	30 30W	NW-G3 Blanc neutre 4000K IRC 70, gén. 3	3 Type 3	UNV 120-277V		WH Blanc
LPW16-30-NW-G3-4-120-BK	LPW16	30 30W	NW-G3 Blanc neutre 4000K IRC 70, gén. 3	4 Type 4	120 120V		BK Noir
LPW16-30-NW-G3-4-120-PCB-MGY	LPW16	30 30W	NW-G3 Blanc neutre 4000K IRC 70, gén. 3	4 Type 4	120 120V	PCB Cel. photoélec.	MGY Gris moyen
LPW16-30-NW-G3-4-UNV-BK	LPW16	30 30W	NW-G3 Blanc neutre 4000K IRC 70, gén. 3	4 Type 4	UNV 120-277V		BK Noir
LPW16-30-NW-G3-4-UNV-BZ	LPW16	30 30W	NW-G3 Blanc neutre 4000K IRC 70, gén. 3	4 Type 4	UNV 120-277V		BZ Bronze
LPW16-30-NW-G3-4-UNV-DGY	LPW16	30 30W	NW-G3 Blanc neutre 4000K IRC 70, gén. 3	4 Type 4	UNV 120-277V		DGY Gris foncé
LPW16-30-NW-G3-4-UNV-MGY	LPW16	30 30W	NW-G3 Blanc neutre 4000K IRC 70, gén. 3	4 Type 4	UNV 120-277V		MGY Gris moyen
LPW16-30-NW-G3-4-UNV-WH	LPW16	30 30W	NW-G3 Blanc neutre 4000K IRC 70, gén. 3	4 Type 4	UNV 120-277V		WH Blanc
LPW16-30-WW-G3-3-120-BK	LPW16	30 30W	WW-G3 Blanc chaud 3000K IRC 70, gén. 3	3 Type 3	120 120V		BK Noir
LPW16-30-WW-G3-3-UNV-BK	LPW16	30 30W	WW-G3 Blanc chaud 3000K IRC 70, gén. 3	3 Type 3	UNV 120-277V		BK Noir
LPW16-30-WW-G3-3-UNV-BZ	LPW16	30 30W	WW-G3 Blanc chaud 3000K IRC 70, gén. 3	3 Type 3	UNV 120-277V		BZ Bronze
LPW16-30-WW-G3-3-UNV-DGY	LPW16	30 30W	WW-G3 Blanc chaud 3000K IRC 70, gén. 3	3 Type 3	UNV 120-277V		DGY Gris foncé
LPW16-30-WW-G3-3-UNV-MGY	LPW16	30 30W	WW-G3 Blanc chaud 3000K IRC 70, gén. 3	3 Type 3	UNV 120-277V		MGY Gris moyen
LPW16-30-WW-G3-3-UNV-WH	LPW16	30 30W	WW-G3 Blanc chaud 3000K IRC 70, gén. 3	3 Type 3	UNV 120-277V		WH Blanc
LPW16-30-WW-G3-4-120-BZ	LPW16	30 30W	WW-G3 Blanc chaud 3000K IRC 70, gén. 3	4 Type 4	120 120V		BZ Bronze
LPW16-30-WW-G3-4-UNV-BK	LPW16	30 30W	WW-G3 Blanc chaud 3000K IRC 70, gén. 3	4 Type 4	UNV 120-277V		BK Noir
LPW16-30-WW-G3-4-UNV-BZ	LPW16	30 30W	WW-G3 Blanc chaud 3000K IRC 70, gén. 3	4 Type 4	UNV 120-277V		BZ Bronze
LPW16-30-WW-G3-4-UNV-MGY	LPW16	30 30W	WW-G3 Blanc chaud 3000K IRC 70, gén. 3	4 Type 4	UNV 120-277V		MGY Gris moyen
LPW16-50-NW-G3-2-HVU-WH	LPW16	50 50W	NW-G3 Blanc neutre 4000K IRC 70, gén. 3	2 Type 2	HVU 347-480V		WH Blanc
LPW16-50-NW-G3-3-120-BZ	LPW16	50 50W	NW-G3 Blanc neutre 4000K IRC 70, gén. 3	3 Type 3	120 120V		BZ Bronze
LPW16-50-NW-G3-3-HVU-BZ	LPW16	50 50W	NW-G3 Blanc neutre 4000K IRC 70, gén. 3	3 Type 3	HVU 347-480V		BZ Bronze
LPW16-50-NW-G3-3-UNV-BK	LPW16	50 50W	NW-G3 Blanc neutre 4000K IRC 70, gén. 3	3 Type 3	UNV 120-277V		BK Noir

# Applique murale LytePro (suite)

## Conçue pour les projets, fabriquée pour le stock

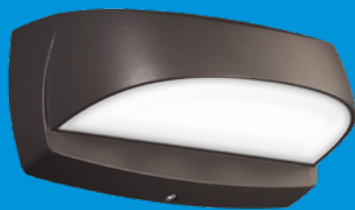
Les appliques murales DEL LytePro procurent une valeur incomparable dans un concept compact et architectural.

### Applique murale LytePro

### Exemple : LPW7-10-NW-G3-2-120-BK

Code pour commander	Gamme	Puiss. (W)	TCP/génération	Distr.	Tension	Cell. photoélect.	Finis
LPW16-50-NW-G3-3-UNV-BZ	LPW16	50 50W	NW-G3 Blanc neutre 4 000K IRC 70, gén. 3	3 Type 3	UNV 120-277V		BZ Bronze
LPW16-50-NW-G3-3-UNV-DGY	LPW16	50 50W	NW-G3 Blanc neutre 4 000K IRC 70, gén. 3	3 Type 3	UNV 120-277V		DGY Gris foncé
LPW16-50-NW-G3-3-UNV-MGY	LPW16	50 50W	NW-G3 Blanc neutre 4 000K IRC 70, gén. 3	3 Type 3	UNV 120-277V		MGY Gris moyen
LPW16-50-NW-G3-3-UNV-WH	LPW16	50 50W	NW-G3 Blanc neutre 4 000K IRC 70, gén. 3	3 Type 3	UNV 120-277V		WH Blanc
LPW16-50-NW-G3-4-UNV-BK	LPW16	50 50W	NW-G3 Blanc neutre 4 000K IRC 70, gén. 3	4 Type 4	UNV 120-277V		BK Noir
LPW16-50-NW-G3-4-UNV-BZ	LPW16	50 50W	NW-G3 Blanc neutre 4 000K IRC 70, gén. 3	4 Type 4	UNV 120-277V		BZ Bronze
LPW16-50-NW-G3-4-UNV-DGY	LPW16	50 50W	NW-G3 Blanc neutre 4 000K IRC 70, gén. 3	4 Type 4	UNV 120-277V		DGY Gris foncé
LPW16-50-NW-G3-4-UNV-MGY	LPW16	50 50W	NW-G3 Blanc neutre 4 000K IRC 70, gén. 3	4 Type 4	UNV 120-277V		MGY Gris moyen
LPW16-50-NW-G3-4-UNV-WH	LPW16	50 50W	NW-G3 Blanc neutre 4 000K IRC 70, gén. 3	4 Type 4	UNV 120-277V		WH Blanc
LPW16-50-WW-G3-3-UNV-BK	LPW16	50 50W	WW-G3 Blanc chaud 3 000K IRC 70, gén. 3	3 Type 3	UNV 120-277V		BK Noir
LPW16-50-WW-G3-3-UNV-BZ	LPW16	50 50W	WW-G3 Blanc chaud 3 000K IRC 70, gén. 3	3 Type 3	UNV 120-277V		BZ Bronze
LPW16-50-WW-G3-3-UNV-MGY	LPW16	50 50W	WW-G3 Blanc chaud 3 000K IRC 70, gén. 3	3 Type 3	UNV 120-277V		MGY Gris moyen
LPW16-50-WW-G3-4-UNV-BK	LPW16	50 50W	WW-G3 Blanc chaud 3 000K IRC 70, gén. 3	4 Type 4	UNV 120-277V		BK Noir
LPW16-50-WW-G3-4-UNV-BZ	LPW16	50 50W	WW-G3 Blanc chaud 3 000K IRC 70, gén. 3	4 Type 4	UNV 120-277V		BZ Bronze
LPW16-50-WW-G3-4-UNV-MGY	LPW16	50 50W	WW-G3 Blanc chaud 3 000K IRC 70, gén. 3	4 Type 4	UNV 120-277V		MGY Gris moyen
LPW32-G3-8-BZ	LPW32		G3 Génération 3		8 120-277V		BZ Bronze
LPW32-G3-8-DGY	LPW32		G3 Génération 3		8 120-277V		DGY Gris foncé
LPW32-50-NW-G3-3-UNV-BZ	LPW32	50 50W	NW-G3 Blanc neutre 4 000K IRC 70, gén. 3	3 Type 3	UNV 120-277V		BZ Bronze
LPW32-50-NW-G3-3-UNV-MGY	LPW32	50 50W	NW-G3 Blanc neutre 4 000K IRC 70, gén. 3	3 Type 3	UNV 120-277V		MGY Gris moyen
LPW32-50-NW-G3-3-UNV-WH	LPW32	50 50W	NW-G3 Blanc neutre 4 000K IRC 70, gén. 3	3 Type 3	UNV 120-277V		WH Blanc
LPW32-50-NW-G3-4-UNV-BK	LPW32	50 50W	NW-G3 Blanc neutre 4 000K IRC 70, gén. 3	4 Type 4	UNV 120-277V		BK Noir
LPW32-50-NW-G3-4-UNV-BZ	LPW32	50 50W	NW-G3 Blanc neutre 4 000K IRC 70, gén. 3	4 Type 4	UNV 120-277V		BZ Bronze
LPW32-50-WW-G3-3-UNV-BZ	LPW32	50 50W	WW-G3 Blanc chaud 3 000K IRC 70, gén. 3	3 Type 3	UNV 120-277V		BZ Bronze
LPW32-50-WW-G3-4-UNV-BZ	LPW32	50 50W	WW-G3 Blanc chaud 3 000K IRC 70, gén. 3	4 Type 4	UNV 120-277V		BZ Bronze
LPW32-70-NW-G3-3-HVU-BK	LPW32	70 70W	NW-G3 Blanc neutre 4 000K IRC 70, gén. 3	3 Type 3	HVU 347-480V		BK Noir
LPW32-70-NW-G3-3-HVU-BZ	LPW32	70 70W	NW-G3 Blanc neutre 4 000K IRC 70, gén. 3	3 Type 3	HVU 347-480V		BZ Bronze
LPW32-70-NW-G3-3-HVU-DGY	LPW32	70 70W	NW-G3 Blanc neutre 4 000K IRC 70, gén. 3	3 Type 3	HVU 347-480V		DGY Gris foncé
LPW32-70-NW-G3-3-UNV-BK	LPW32	70 70W	NW-G3 Blanc neutre 4 000K IRC 70, gén. 3	3 Type 3	UNV 120-277V		BK Noir
LPW32-70-NW-G3-3-UNV-BK	LPW32	70 70W	NW-G3 Blanc neutre 4 000K IRC 70, gén. 3	3 Type 3	UNV 120-277V		BK Noir
LPW32-70-NW-G3-3-UNV-BZ	LPW32	70 70W	NW-G3 Blanc neutre 4 000K IRC 70, gén. 3	3 Type 3	UNV 120-277V		BZ Bronze
LPW32-70-NW-G3-3-UNV-DGY	LPW32	70 70W	NW-G3 Blanc neutre 4 000K IRC 70, gén. 3	3 Type 3	UNV 120-277V		DGY Gris foncé
LPW32-70-NW-G3-3-UNV-MGY	LPW32	70 70W	NW-G3 Blanc neutre 4 000K IRC 70, gén. 3	3 Type 3	UNV 120-277V		MGY Gris moyen





LytePro 7



LytePro 16



LytePro 32

### Applique murale LytePro

Exemple : LPW7-10-NW-G3-2-120-BK

Code pour commander	Gamme	Puiss. (W)	TCP/génération	Distr.	Tension	Cell. photoélect.	Finis
LPW32-70-NW-G3-3-UNV-WH	LPW32	70 70W	NW-G3 Blanc neutre 4000K IRC 70 Gén. 3	3 Type 3	UNV 120-277V		WH Blanc
LPW32-70-NW-G3-4-HVU-BZ	LPW32	70 70W	NW-G3 Blanc neutre 4000K IRC 70, gén. 3	4 Type 4	HVU 347-480V		BZ Bronze
LPW32-70-NW-G3-4-UNV-BK	LPW32	70 70W	NW-G3 Blanc neutre 4000K IRC 70, gén. 3	4 Type 4	UNV 120-277V		BK Noir
LPW32-70-NW-G3-4-UNV-BZ	LPW32	70 70W	NW-G3 Blanc neutre 4000K IRC 70, gén. 3	4 Type 4	UNV 120-277V		BZ Bronze
LPW32-70-NW-G3-4-UNV-DGY	LPW32	70 70W	NW-G3 Blanc neutre 4000K IRC 70, gén. 3	4 Type 4	UNV 120-277V		DGY Gris foncé
LPW32-70-NW-G3-4-UNV-MGY	LPW32	70 70W	NW-G3 Blanc neutre 4000K IRC 70, gén. 3	4 Type 4	UNV 120-277V		MGY Gris moyen
LPW32-70-NW-G3-4-UNV-WH	LPW32	70 70W	NW-G3 Blanc neutre 4000K IRC 70, gén. 3	4 Type 4	UNV 120-277V		WH Blanc
LPW32-70-WW-G3-3-UNV-BZ	LPW32	70 70W	WW-G3 Blanc chaud 3000K IRC 70, gén. 3	3 Type 3	UNV 120-277V		BZ Bronze
LPW32-70-WW-G3-3-UNV-DGY	LPW32	70 70W	WW-G3 Blanc chaud 3000K IRC 70, gén. 3	3 Type 3	UNV 120-277V		DGY Gris foncé
LPW32-70-WW-G3-3-UNV-WH	LPW32	70 70W	WW-G3 Blanc chaud 3000K IRC 70, gén. 3	3 Type 3	UNV 120-277V		WH Blanc
LPW32-70-WW-G3-4-UNV-BK	LPW32	70 70W	WW-G3 Blanc chaud 3000K IRC 70, gén. 3	4 Type 4	UNV 120-277V		BK Noir
LPW32-90-NW-G3-3-HVU-BZ	LPW32	90 90W	NW-G3 Blanc neutre 4000K IRC 70, gén. 3	3 Type 3	HVU 347-480V		BZ Bronze
LPW32-90-NW-G3-3-UNV-BK	LPW32	90 90W	NW-G3 Blanc neutre 4000K IRC 70, gén. 3	3 Type 3	UNV 120-277V		BK Noir
LPW32-90-NW-G3-3-UNV-BZ	LPW32	90 90W	NW-G3 Blanc neutre 4000K IRC 70, gén. 3	3 Type 3	UNV 120-277V		BZ Bronze
LPW32-90-NW-G3-3-UNV-DGY	LPW32	90 90W	NW-G3 Blanc neutre 4000K IRC 70, gén. 3	3 Type 3	UNV 120-277V		DGY Gris foncé
LPW32-90-NW-G3-3-UNV-WH	LPW32	90 90W	NW-G3 Blanc neutre 4000K IRC 70, gén. 3	3 Type 3	UNV 120-277V		WH Blanc
LPW32-90-NW-G3-4-UNV-BK	LPW32	90 90W	NW-G3 Blanc neutre 4000K IRC 70, gén. 3	4 Type 4	UNV 120-277V		BK Noir
LPW32-90-NW-G3-4-UNV-BZ	LPW32	90 90W	NW-G3 Blanc neutre 4000K IRC 70, gén. 3	4 Type 4	UNV 120-277V		BZ Bronze
LPW32-90-NW-G3-4-UNV-MGY	LPW32	90 90W	NW-G3 Blanc neutre 4000K IRC 70, gén. 3	4 Type 4	UNV 120-277V		MGY Gris moyen
LPW32-90-NW-G3-4-UNV-WH	LPW32	90 90W	NW-G3 Blanc neutre 4000K IRC 70, gén. 3	4 Type 4	UNV 120-277V		WH Blanc
LPW32-90-WW-G3-4-UNV-BK	LPW32	90 90W	WW-G3 Blanc chaud 3000K IRC 70, gén. 3	4 Type 4	UNV 120-277V		BK Noir
LPW32-90-WW-G3-4-UNV-MGY	LPW32	90 90W	WW-G3 Blanc chaud 3000K IRC 70, gén. 3	4 Type 4	UNV 120-277V		MGY Gris moyen

#### Accessoires

LPWCVRPLT-BK	Plaque de montage de recouvrement murale universelle, noir
LPWCVRPLT-BZ	Plaque de montage de recouvrement murale universelle, bronze
LPWCVRPLT-DGY	Plaque de montage de recouvrement murale universelle, gris foncé
LPWCVRPLT-MGY	Plaque de montage de recouvrement murale universelle, gris moyen
LPWCVRPLT-WH	Plaque de montage de recouvrement murale universelle, blanc

# LytePro pour grandes surfaces

Votre professionnel d'éclairage de grandes surfaces.  
Procurant la valeur et la performance.



## LytePro pour grandes surfaces

## Exemple : LPA-A06-740-T3-UNV-FAWS-TRPC-BZ

Code pour commander	Gamme	Config.	IRC/TCP	Distribution	Tension	Contrôles d'éclairage	Contrôles électriques	Finis
LPA-A06-740-T3-UNV-FAWS-TRPC-BZ	LPA	A06 12 000 lumens	740 IRC 70, 4000K	T3 Type 3 moyen	UNV 120-277V	FAWS Sélecteur de puissance réglable sur le site	TRPC Cellule photoélectrique à 7 fentes à verrouillage par rotation avec 0-10V et marche/arrêt (PH8)	BZ Bronze
LPA-A06-740-T4-UNV-FAWS-TRPC-BZ	LPA	A06 12 000 lumens	740 IRC 70, 4000K	T4 Type 4 moyen	UNV 120-277V	FAWS Sélecteur de puissance réglable sur le site	TRPC Cellule photoélectrique à 7 fentes à verrouillage par rotation avec 0-10V et marche/arrêt (PH8)	BZ Bronze
LPA-A11-740-T3-UNV-FAWS-TRPC-BZ	LPA	A11 29 000 lumens	740 IRC 70, 4000K	T3 Type 3 moyen	UNV 120-277V	FAWS Sélecteur de puissance réglable sur le site	TRPC Cellule photoélectrique à 7 fentes à verrouillage par rotation avec 0-10V et marche/arrêt (PH8)	BZ Bronze
LPA-A11-740-T4-UNV-FAWS-TRPC-BZ	LPA	A11 29 000 lumens	740 IRC 70, 4000K	T4 Type 4 moyen	UNV 120-277V	FAWS Sélecteur de puissance réglable sur le site	TRPC Cellule photoélectrique à 7 fentes à verrouillage par rotation avec 0-10V et marche/arrêt (PH8)	BZ Bronze

# Garage et marquise



## Compact et efficace, **construction durable**

Mince et durable dans un concept léger, ce luminaire vous procure une expérience d'éclairage visuellement attrayante.

### Garage et marquise à double sélection

Exemple : GC60-SCT-G2-SM-5-10-BZ

Code pour commander	Luminaire	TCP	Gén.	Montage	Distribution	Tension	Fin
GC60-SCT-G2-SM-5-10-BZ	GC60 28-40-60W	SCT 3000K/4000K/5000K	G2	SM Surface	5 Type 5	10 120-347V	BZ Bronze
GC90-SCT-G2-SM-5-10-BZ	GC90 70-80-90W	SCT 3000K/4000K/5000K	G2	SM Surface	5 Type 5	10 120-347V	BZ Bronze
GCR60-SCT-G2-SM-5-10-BZ	GCR60 28-40-60W	SCT 3000K/4000K/5000K	G2	SM Surface	5 Type 5	10 120-347V	BZ Bronze
GCR90-SCT-G2-SM-5-10-BZ	GCR90 70-80-90W	SCT 3000K/4000K/5000K	G2	SM Surface	5 Type 5	10 120-347V	BZ Bronze

### Accessoire

GC60/90-MH10 Télécommande sans fil portative MH10



# Garage et marquise LytePro

Simplifie la spécification, simplifie l'installation et simplifie le budget.

## Garage et marquise LytePro

## Exemple: LPGC-A03-840-5SQ-SUR-UNV-MG

Code pour commander	Tension	Contrôles de gradation	Éclairage vers le haut	Finis
<b>Caractéristiques communes :</b> 6 000 lumens, ICR 80, 4 000K, carré de type 5, montage en surface				
LPGC-A03-840-5SQ-SUR-UNV-MG	UNV 120-277V			MG Gris moyen (opaque)
LPGC-A03-840-5SQ-SUR-UNV-WH	UNV 120-277V			WH Blanc lumineux (translucide)
LPGC-A03-840-5SQ-SUR-UNV-UPL-WH	UNV 120-277V		UPL Éclairage vers le haut	WH Blanc lumineux (translucide)
LPGC-A03-840-5SQ-SUR-UNV-BLFPMW-MG	UNV 120-277V	BLFPMW Gradation à double niveau réglé à 20 %, programmation sur le site, capteur de mouvement à micro-ondes		MG Gris moyen (opaque)
LPGC-A03-840-5SQ-SUR-UNV-BLFPMW-WH	UNV 120-277V	BLFPMW Gradation à double niveau réglé à 20 %, programmation sur le site, capteur de mouvement à micro-ondes		WH Blanc lumineux (translucide)
LPGC-A03-840-5SQ-SUR-UNV-BLFPMW-UPL-WH	UNV 120-277V	BLFPMW Gradation à double niveau réglé à 20 %, programmation sur le site, capteur de mouvement à micro-ondes	UPL Éclairage vers le haut	WH Blanc lumineux (translucide)
LPGC-A03-840-5SQ-SUR-UNV-WIAPLW-MG	UNV 120-277V	WIAPLW Interact sans fil, faible hauteur (hauteur de montage de 7 à 15 pi)		MG Gris moyen (opaque)
LPGC-A03-840-5SQ-SUR-UNV-WIAPLW-WH	UNV 120-277V	WIAPLW Interact sans fil, faible hauteur (hauteur de montage de 7 à 15 pi)		WH Blanc lumineux (translucide)
LPGC-A03-840-5SQ-SUR-UNV-WIAPLW-UPL-WH	UNV 120-277V	WIAPLW Interact sans fil, faible hauteur (hauteur de montage de 7 à 15 pi)	UPL Éclairage vers le haut	WH Blanc lumineux (translucide)
LPGC-A03-840-5SQ-SUR-HVU-MG	HVU 347-480V			MG Gris moyen (opaque)
LPGC-A03-840-5SQ-SUR-HVU-WH	HVU 347-480V			WH Blanc lumineux (translucide)
LPGC-A03-840-5SQ-SUR-HVU-UPL-WH	HVU 347-480V		UPL Éclairage vers le haut	WH Blanc lumineux (translucide)
<b>Caractéristiques communes :</b> 8 000 lumens, ICR 80, 4 000K, carré de type 5, montage en surface				
LPGC-A04-840-5SQ-SUR-UNV-MG	UNV 120-277V			MG Gris moyen (opaque)
LPGC-A04-840-5SQ-SUR-UNV-WH	UNV 120-277V			WH Blanc lumineux (translucide)
LPGC-A04-840-5SQ-SUR-UNV-UPL-WH	UNV 120-277V		UPL Éclairage vers le haut	WH Blanc lumineux (translucide)
LPGC-A04-840-5SQ-SUR-UNV-BLFPMW-MG	UNV 120-277V	BLFPMW Gradation à double niveau réglé à 20 %, programmation sur le site, capteur de mouvement à micro-ondes		MG Gris moyen (opaque)



Blanc lumineux (translucide)



Gris moyen (opaque)

### Garage et marquise LytePro

### Exemple: LPGC-A03-840-5SQ-SUR-UNV-MG

Code pour commander	Tension	Contrôles de gradation	Éclairage vers le haut	Fini
LPGC-A04-840-5SQ-SUR-UNV-BLFPMW-WH	UNV 120-277V	<b>BLFPMW</b> Gradation à double niveau réglé à 20%, programmation sur le site, capteur de mouvement à micro-ondes		<b>WH</b> Blanc lumineux (translucide)
LPGC-A04-840-5SQ-SUR-UNV-BLFPMW-UPL-WH	UNV 120-277V	<b>BLFPMW</b> Gradation à double niveau réglé à 20%, programmation sur le site, capteur de mouvement à micro-ondes	<b>UPL</b> Éclairage vers le haut	<b>WH</b> Blanc lumineux (translucide)
LPGC-A04-840-5SQ-SUR-UNV-WIAPLW-MG	UNV 120-277V	<b>WIAPLW</b> Interact sans fil, faible hauteur (hauteur de montage de 7 à 15 pi)		<b>MG</b> Gris moyen (opaque)
LPGC-A04-840-5SQ-SUR-UNV-WIAPLW-WH	UNV 120-277V	<b>WIAPLW</b> Interact sans fil, faible hauteur (hauteur de montage de 7 à 15 pi)		<b>WH</b> Blanc lumineux (translucide)
LPGC-A04-840-5SQ-SUR-UNV-WIAPLW-UPL-WH	UNV 120-277V	<b>WIAPLW</b> Interact sans fil, faible hauteur (hauteur de montage de 7 à 15 pi)	<b>UPL</b> Éclairage vers le haut	<b>WH</b> Blanc lumineux (translucide)
LPGC-A04-840-5SQ-SUR-HVU-MG	HVU 347-480V			<b>MG</b> Gris moyen (opaque)
LPGC-A04-840-5SQ-SUR-HVU-WH	HVU 347-480V			<b>WH</b> Blanc lumineux (translucide)
LPGC-A04-840-5SQ-SUR-HVU-UPL-WH	HVU 347-480V		<b>UPL</b> Éclairage vers le haut	<b>WH</b> Blanc lumineux (translucide)

# Suivant la complexité de vos projets qui monte en flèche, la livraison plus rapide devient encore plus importante.

Le programme de livraison rapide en 10 jours de Ledalite inclut toutes les gammes de luminaires DEL linéaires primés, encastrés en surface et à fentes primés et à performance élevée.



Cliquer ou balayer ici pour voir la brochure de luminaires prêts pour la conception de Ledalite









FBY pour très grande hauteur Day-Brite CFI (page 18)



FluxPanel de Day-Brite CFI (page 8)



FluxGrid de Day-Brite CFI (page 14)





LyteProfile de Lightolier (page 2)



ModuLyte de Lightolier (page 4)



Applique murale LytePro de Keene (page 30)



Encastrés de modernisation commerciale de Lightolier (page 6)



Garage et marquise de Keene (page 35)



# GENLYTE SOLUTIONS

une entreprise de ©ignify

© 2024 Signify Holding. Tous droits réservés. L'information retrouvée dans la présente est sujette à changement sans préavis. Signify ne fait aucune déclaration ni ne donne aucune garantie quant à l'exactitude et à l'exhaustivité des informations fournies dans les présentes et ne serait être tenu responsable de toute mesure prise sur leur fondement. Les informations présentées dans ce document ne constituent pas une offre commerciale et ne font partie d'aucun devis ni contrat, à moins qu'il n'en soit convenu autrement avec Signify.

Signify North America Corporation  
400 Crossing Blvd, Suite 600  
Bridgewater, NJ 08807  
Téléphone 800-555-0500

Signify Canada Ltd.  
281 Hillmount Road,  
Markham, ON, Canada L6C 2S3  
Téléphone 800-668-9008

Toutes les marques déposées appartiennent à Signify Holding et à leurs propriétaires respectifs.